

# 粗い地合から穴と結束を検出

特許出願中



## 粗い地合から穴と結束を検出し、色欠陥も同時に判別

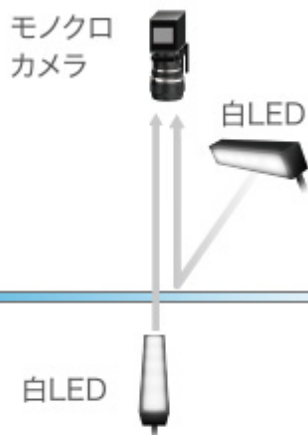
食品用包材として使用される雲竜紙や、工業用フィルタなどの不織布は地合が粗く、併用方式では透過光と反射光のバランスが難しく穴や結束が検出しにくいいため、欠陥流出のリスクがありました。

マルチウェーブセンシングなら、近赤外線（IR）の特徴を用いて地合を安定し検出することが可能です。

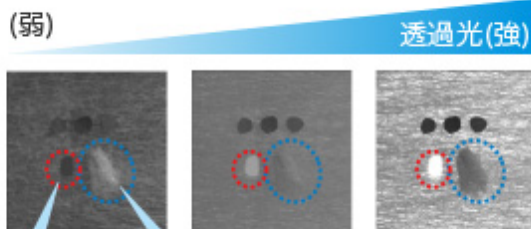
さらに透過光と反射光を独立してとらえることができるため、調光の必要がなく、カラー反射方式で表面に付着した色欠陥も同時に判別。カメラ1台で複数の検査が可能です。

### 従来

光源が重なることで欠陥が見えにくい



併用方式は地合が粗いと透過光の調整が難しく、穴と結束が検出しにくい



穴

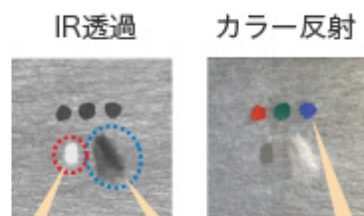
結束

### マルチウェーブセンシング

カメラ1台で透過と反射の独立検査が可能



マルチウェーブセンシングならIR透過光により地合が安定し検出することが可能



穴

結束

色欠陥

お気軽にご相談ください。

オムロン シート検査装置/フィルム検査装置、  
多波長検査に関するご相談・ご質問はこちらから

オムロン株式会社 検査システム事業部 営業部

03-6718-3551

受付時間 9:00~17:30 (土日祝は休)

