

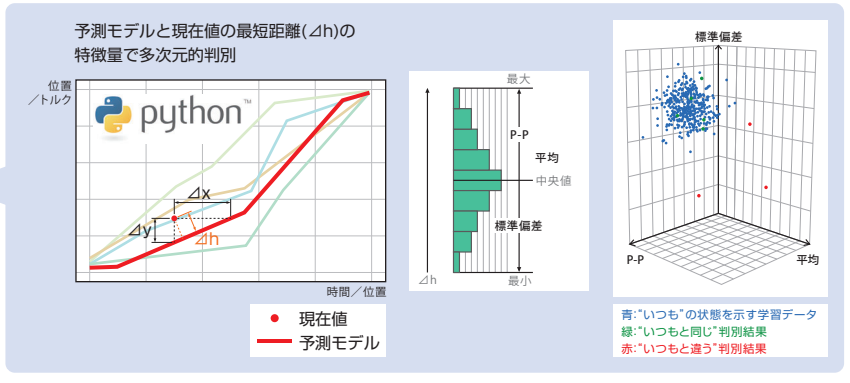
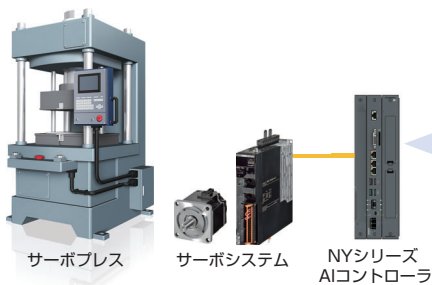
“超現場型”AIで設備総合効率を向上

モノづくり現場におけるAI活用を当たり前!

AIで装置の不良流出を防止

特許出願中

時系列予測モデルを使って制御動作中の位置ずれを検知

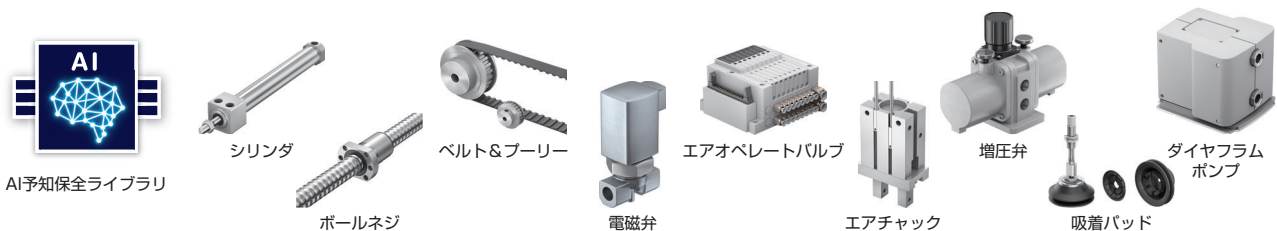


“いつもと違う”を高速高精度に検知可能なAIコントローラ



機構の状態をAIで監視することで予知保全を実現

機構の“いつもと違う”状態をリアルタイムに検知することで設備の突発停止をなくします



Windowsは、米国Microsoft Corporationの米国およびその他の国における登録商標または商標です。
記載されている会社名と製品名などにつきましては、各社の登録商標または商標です。