

シリアルポート増設ソリューション



× 産業用PC プラットフォーム



産業アプリケーションのためのシリアルボード

■ CPUパフォーマンスを最適化するワンチップソリューション



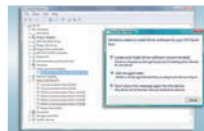
Moxaは設立当初から自社開発を続けているシリアルインターフェース製品に対して、専用のUART (Universal Asynchronous Receiver/Transmitter) チップを採用しています。高性能UARTチップにより、マルチポート環境にて高速ボーレート通信を提供することができます。またPCI Express用には、ブリッジチップとUARTチップをひとつのチップに統合しました。これによりスループットを33%向上させるとともに、CPUの負荷を48%低下させます。独自開発のチップを採用し優れたパフォーマンスを提供することで、他社との差別化を図るとともに、長期的な安定供給を約束することが可能です。

■ メンテナンスに便利なオンボードLED表示



主要なボード製品には、データ送信/受信のステータスを明確に表示するLEDを搭載しています。これにより通信障害が発生した際の切り分けが視覚的に実行でき、メンテナンス性が高まります。

■ 多くのOSに対応したドライバ



MoxaではOSに対する長年の経験と知識に基づき、以下のように幅広いOSに対応したドライバを提供しています。
Windows 95/98/ME/NT/2000、Windows XP/2003/Vista/2008/7/8/8.1/10(x86/x64)、
Windows 2008 R2/2012/2012 R2 (x64)、DOS



CP-114EL/EL-I

4ポートRS-232C/422/485 対応
ロープロファイルPCI Expressシリアルボード



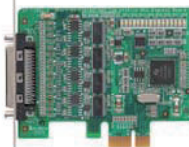
- ・PCI Express×1準拠
- ・RS-232C/422/485 (2線/4線) 対応 (RS-422/485用120Ω終端抵抗を搭載)
- ・基板上に送受信信号 (Tx/Rx) の表示を行うLEDを搭載
- ・2 kV光絶縁回路を搭載 (CP-114EL-I)
- ・ロープロファイルブラケットに4ポートの接続ケーブルを接続
- ・接続ケーブルはD-Sub9ピンとD-Sub25ピンを選択可能

CP-118EL-A

8ポートRS-232C/422/485対応
ロープロファイルPCI Expressシリアルボード



PCI express slot



- ・PCI Express×1準拠
- ・RS-232C/422/485 (2線/4線) 対応 (RS-422/485用120Ω終端抵抗を搭載)
- ・基板上に送受信信号 (Tx/Rx) の表示を行うLEDを搭載
- ・別売の接続ケーブルや接続ボックスによりインターフェースを選択可能

Windowsは、米国Microsoft Corporationの米国およびその他の国における登録商標または商標です。その他、記載されている会社名と製品名などにつきましては、各社の登録商標または商標です。