

## おすすめセレクション

PLC、サーボ、インバータ、画像センサ、ファイバセンサ、エンコーダ、各種I/Oの制御を統合

プログラム開発の生産性を上げながら、  
機械の制御性能を高めたいなら

### マシンオートメーションコントローラ NJ/NX/NYシリーズ



小規模用途から大規模用途まで

**形NX1P2**

**形NJ**

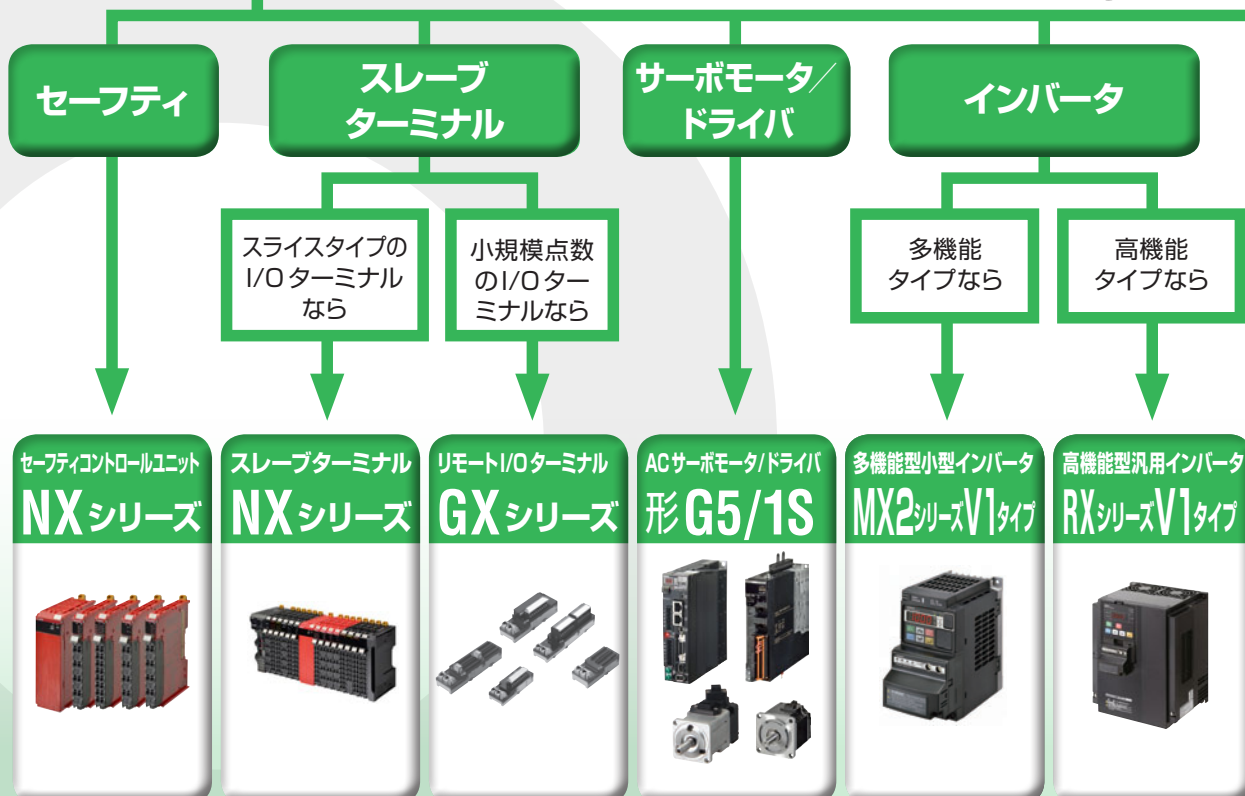
**形NX701**

**形NY5□□-1**

プログラム容量: 1.5MB、プログラム容量: 3MB ~ 20MB、プログラム容量: 80MB、プログラム容量: 40MB、  
 モーション制御軸数: 0、2、4 モーション制御軸数: 0 ~ 64 モーション制御軸数: 128、256 モーション制御軸数: 16 ~ 64

- 高速性能と産業用コントローラとしての基本性能・信頼性を両立
- ・ シーケンス制御、モーション制御をひとつのCPUに統合
- ・ 最大で256軸のモーション制御
- ・ IEC 61131-3規格(およびJIS B 3503)に適合したプログラミング
- ・ EtherNet/IPとEtherCATを内蔵
- ・ PLCopen® 準拠のモーション制御ファンクションブロック

**EtherCAT®**



EtherNet/IP™

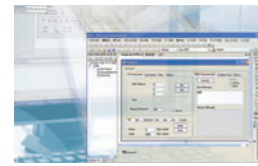
オートメーションソフトウェア  
**Sysmac Studio**



- マシンコントロール設計をよりクリエイティブに
- ・モーション、ロジック、ドライブ、セーフティ、画像センサのサポート機能を統合
- ・国際規格であるIEC 61131-3(および国内標準規格 JIS B 3503)に準拠
- ・変数に対応した命令語によるラダー言語、ST 言語とファンクション ブロックプログラミング
- ・カムエディタの搭載
- ・ロジックとモーションを統合した3Dシミュレーション
- ・プロジェクト、POU 毎に設定が可能なパスワード機能

コントローラのデータを、Excelや Visual Basicで簡単にデータ活用したい

FA 通信ソフトウェア  
**CX-Compolet  
SYSMAC Gateway**



パソコンからフレキシブルなアプリ作成

プログラマブルターミナル  
**NAシリーズ**



**画像センサ**

高速高精度  
タイプなら

カメラ一体型位置  
決め用途なら

画像処理システム  
**FHシリーズ**



スマートカメラ  
**FQ-Mシリーズ**



**変位センサ**

変位センサ  
**形 ZW-7000**



**ファイバ/レーザ  
光電センサ**

センサ通信ユニット  
**形 E3NW**



**分岐**

ネットワーク配線を  
分岐させるなら

分岐スレーブ  
**形 GX-JC03/06**

