

# 最新版 推奨代替品ガイド

## タイマ

### 形H2C-FR

2013年3月生産終了商品

2018年2月現在

資料No. GSCC-211A2

モータ・クラッチ別接続の機種がありません。  
代替商品は、外部回路を追加することでH2C-FRに近い動作をさせます。  
3ページ目の回路例をご確認の上、ご検討いただきますようお願いいたします。

#### 生産終了商品と代替商品

生産終了商品			代替商品	
形式	電源電圧	時間仕様	形式	電源電圧
H2C-FR	AC24V	A シリーズ B シリーズ C シリーズ	H5CZ-L8D	AC24V/DC12～24V
	AC48V		-	-
	AC100/110V		H5CZ-L8	AC100～240V
	AC120V			
	AC200/220V			
	AC220V			
	AC230V			
	AC240V			

#### 代替時の注意点

- ・電源電圧 AC48V の代替品がありません。電源電圧の変更をご検討ください。
- ・モータタイマの推奨代替商品は、ありません。モータタイマから電子式タイマに変わります。
- ・上部ねじ締め端子からソケットへの接続に変わります。
- ・可動指針が、なしとなります。経過時間の表示は、デジタル表示になります。
- ・外部回路の追加、配線変更が必要です。(3 ページ目の回路例をご参照ください)。
- ・代替商品には、瞬時接点がありません。
- ・代替商品 (H5CZ) の場合は、電源 ON 時の突入電流によって、電源回路上の接点の劣化が考えられますので、定格 10A 以上の機器での開閉をお勧めいたします。

#### 推奨代替商品(H5CZ)の特長

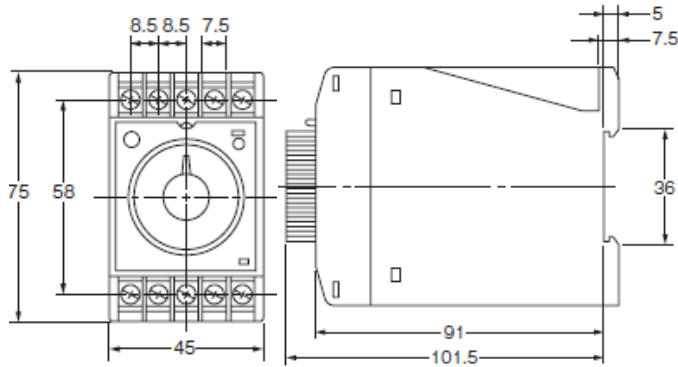
- ・H2C は、時間レンジごとに形式が異なりましたが、H5CZ は、マルチ時間レンジのため 1 台でカバーできます。
- ・H5CZ-L8 は、電源電圧の範囲が AC100～240V に広がります。

本資料に記載の仕様は、発行時点のものです。予告なく変更することがありますので、ご了承ください。  
本資料では仕様上の主な変更点を記載しています。代替品の選定、ご使用にあたっては、カタログ、および取扱説明書等の内容を必ずご確認ください。機器・装置の機能や動作に問題がないかの確認、および安全性に関する対策をお願いいたします。  
なお、対象商品のカタログ名称・番号は、3/3ページに記載しています。

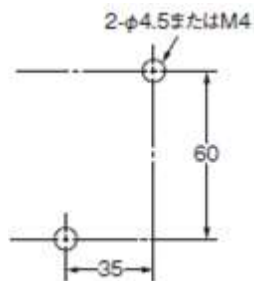
## 生産終了商品 H2C-FR

## ■外形寸法図

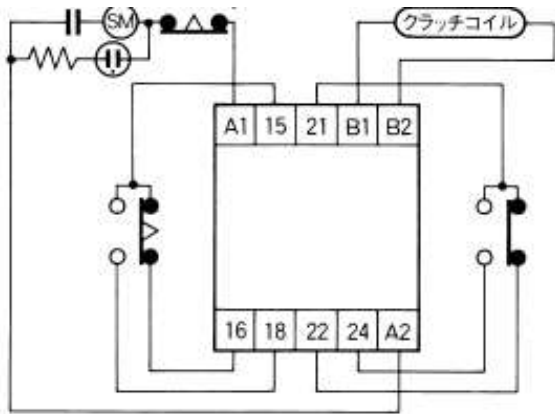
単位:mm



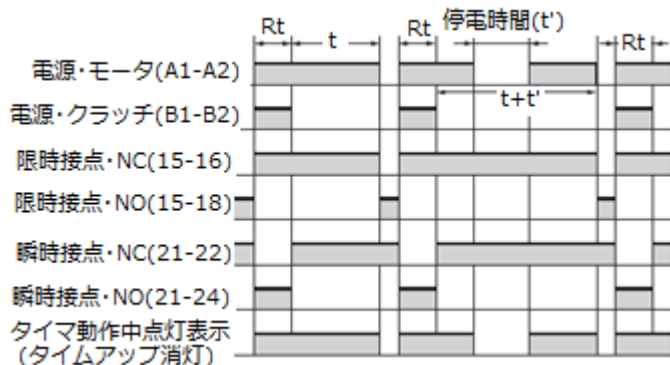
## ■取付穴加工寸法



## ■端子配置



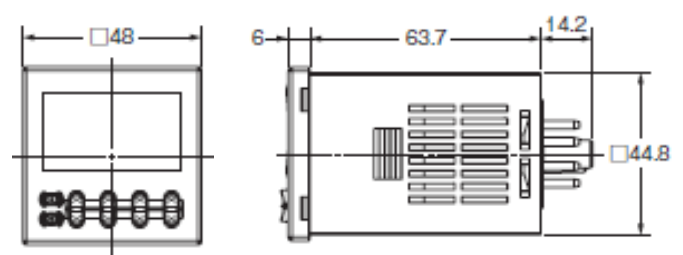
## ■タイムチャート(パワーオンディレー動作)



## 代替商品 H5CZ-L8/L8D

## ■外形寸法図

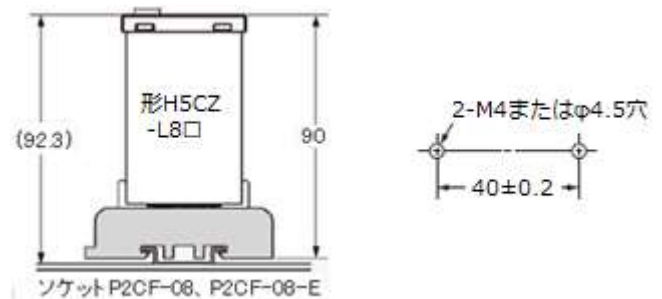
単位:mm



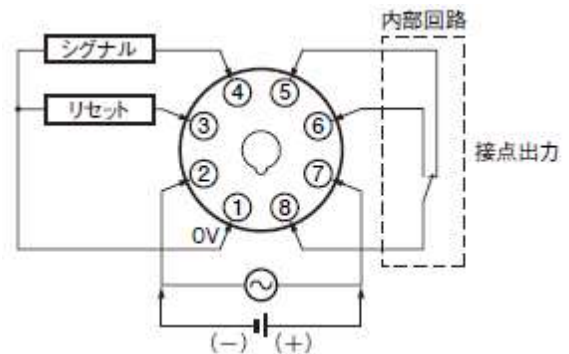
## ■取付穴加工寸法(表面取付時)

DIN レール取付

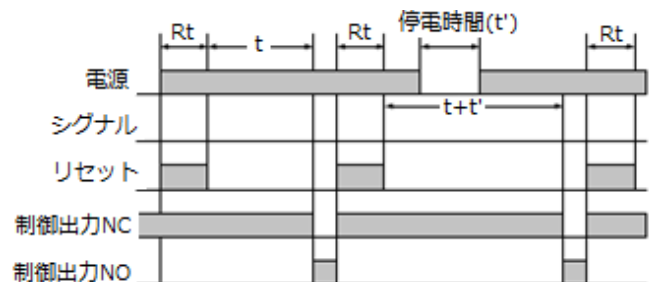
ねじ取付



## ■端子配置



## ■タイムチャート(A-3 モード: パワーオンディレー電源保持動作)





H5CZ

- 
- リセット入力  
(従来の電源・クラッチ入力)
- 外付リレー  
(コイル)
- タイマ電源
- 1 3  
0V リセット  
7 2
- H5CZ-L8 (電源電圧AC100~240V)  
または H5CZ-L8D (電源電圧AC24V/DC12~24V)

www.fa.omron.co.jp