



生産終了商品

押ボタンスイッチ

形A3Tシリーズ
形M2Tシリーズ



推奨代替商品

形A22シリーズ
形M22シリーズ

1999年3月末生産終了

推奨代替商品をご利用いただいた場合の注意点

- ・非照光タイプはパネル奥行きが形A3Tに比べ12.7mm長くなります。
- ・25タイプは取付穴に対して別売のリング 形A22Z-R25が必要となります。

生産終了商品との相違点

形式	本体の色	外形寸法	配線接続	取付寸法	定格性能	動作特性	操作方法
形A22シリーズ		×					
形M22シリーズ		×					

- ：完全互換
- ：ほとんど変更ありません / 相似性の高い変更
- ×：変更大
- ：該当する仕様がありません

外形寸法/取付寸法

生産終了商品 形A3Tシリーズ 形M2Tシリーズ	推奨代替商品 形A22シリーズ 形M22シリーズ
<p>外形寸法</p> <p>表示灯</p> <p>平形/形M2TF ・トランスなし</p> <p>平形/形M2TF ・トランスつき</p>	<p>外形寸法</p> <p>平形/形M22-F</p>
<p>正方形突出形/形M2TA ・トランスなし</p>	<p>正方形突出形/形M22-C ・トランスなし</p>
<p>取付寸法</p> <p>3.5 (回り止め穴)</p> <p>回り止め穴加工時 回り止め穴なしの場合</p> <p>取付寸法は全形式ともに同一です</p>	<p>取付寸法</p> <p>25のパネルカット寸法時は 25用リング (形A22-R25) が必要です。</p> <p>回り止め穴不要 回り止め金具標準装備</p> <p>取付寸法は全形式ともに同一です</p>

外形寸法

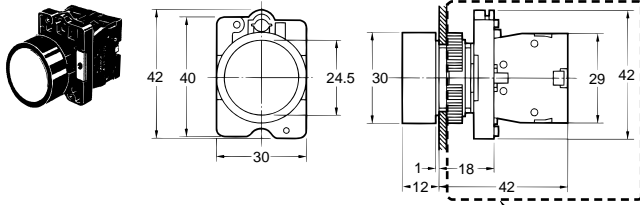
生産終了商品
形A3Tシリーズ
形M2Tシリーズ

推奨代替商品
形A22シリーズ
形M22シリーズ

外形寸法

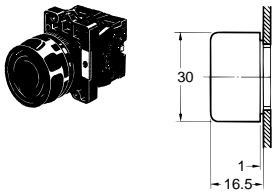
押ボタンスイッチ (非照光タイプ)

平形/形A3TF

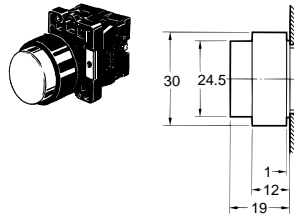


この部分の外形寸法は共通です

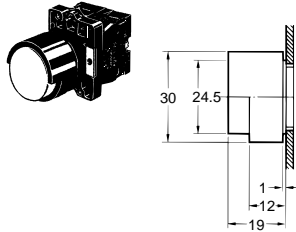
ゴムブーツ形/形A3TB



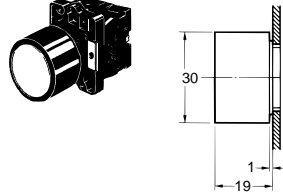
突出形/形A3TP



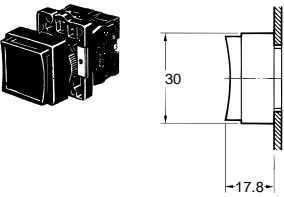
ハーフガード形/形A3TH



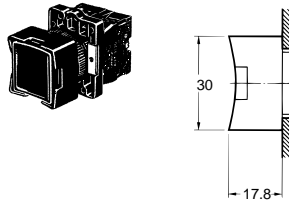
フルガード形/形A3TG



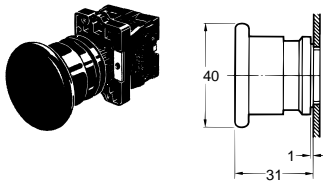
正方形突出形/形A3TA



正方形ガード形/形A3TD

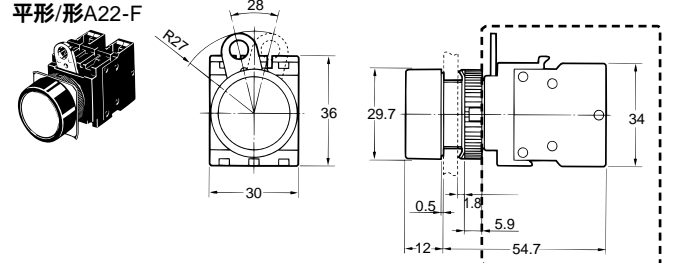


大形(きのこタイプ 40)形/形A3TM



外形寸法

平形/形A22-F

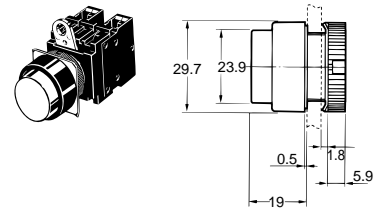


この部分の外形寸法は共通です

ゴムブーツ形

防水カバー(アクセサリ)と形A22-Tと併用となります。
(防水カバーは1998年9月発売)

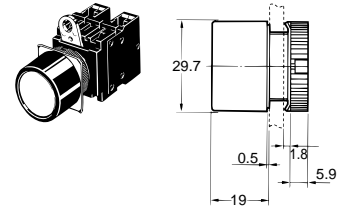
突出形/形A22-T



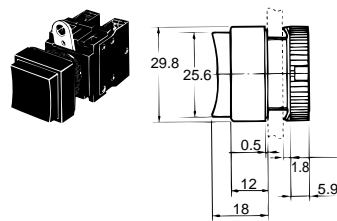
ハーフガード形/形A22-H



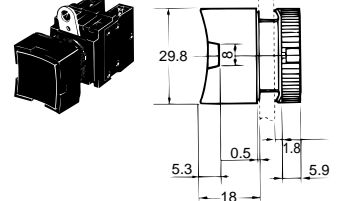
フルガード形/形A22-G



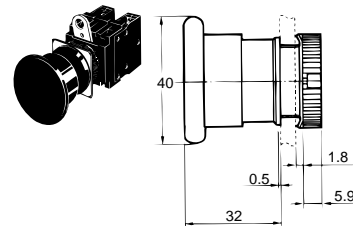
正方形突出形/形A22-C



正方形ガード形/形A22-D



大形(きのこタイプ 40)形/形A22-M



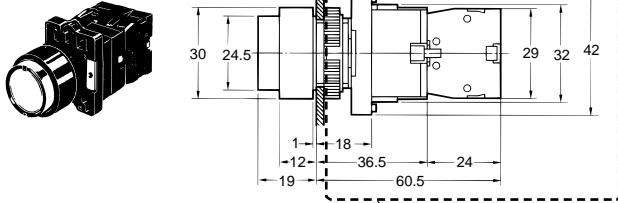
外形寸法

生産終了商品
形A3Tシリーズ
形M2Tシリーズ

外形寸法

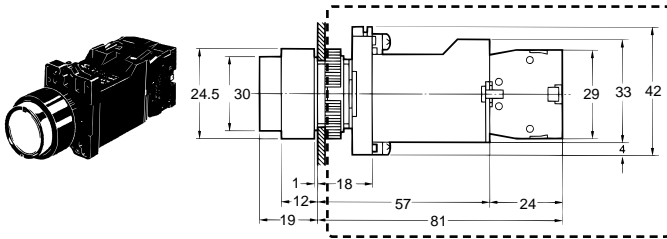
押ボタンスイッチ（照光タイプ）

突出形/形A3TP
トランスなし



この部分の外形寸法は共通です

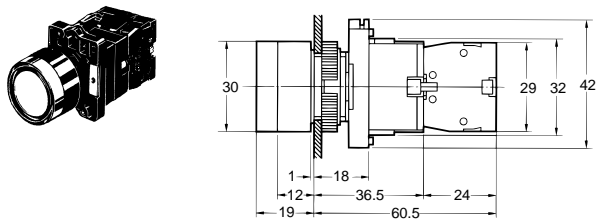
トランス付



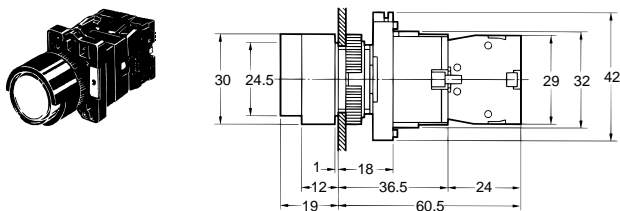
この部分の外形寸法は共通です

形A3TG、形A3TH、形A3TMのスイッチ部はトランスなし照光、トランス付照光形A3TPと同一です。
トランス付照光の外形寸法は省略しています。

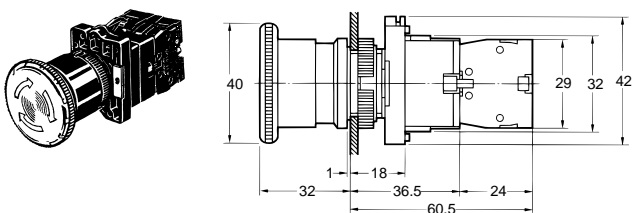
フルガード形/形A3TG
トランスなし



ハーフガード形/形A3TH
トランスなし



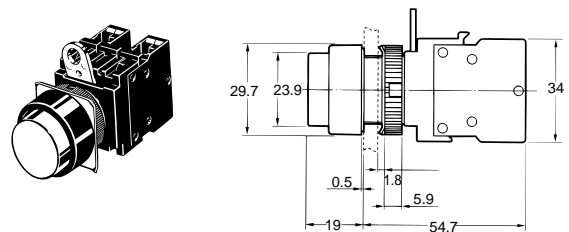
プッシュロック・ターンリセット(きのこタイプ 40)形A3TM
トランスなし



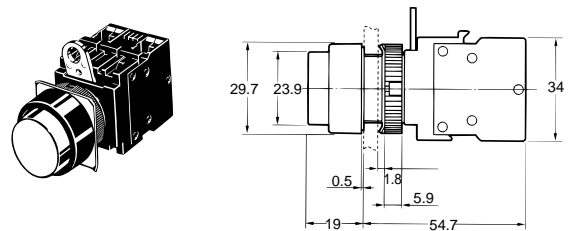
推奨代替商品
形A22シリーズ
形M22シリーズ

外形寸法

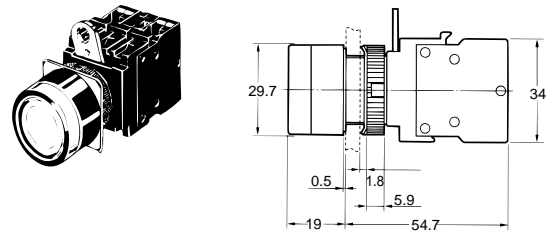
突出形/形A22 -T
トランスなし



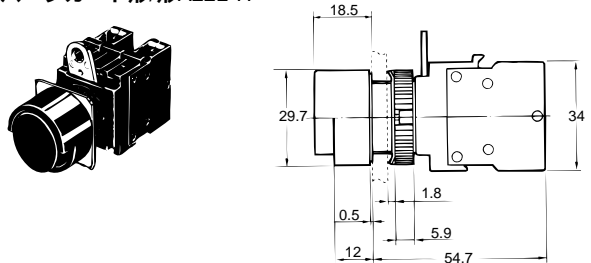
トランス付



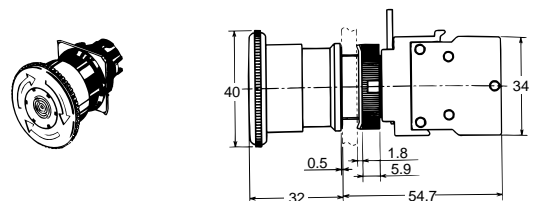
フルガード形/形A22L-G



ハーフガード形/形A22L-H



プッシュロック・ターンリセット(きのこタイプ 40)形A22EL



外形寸法

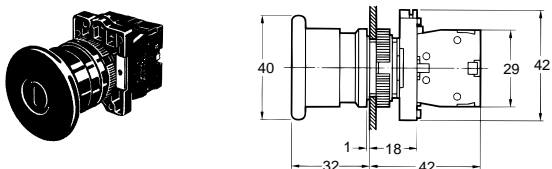
生産終了商品
形A3Tシリーズ
形M2Tシリーズ

推奨代替商品
形A22シリーズ
形M22シリーズ

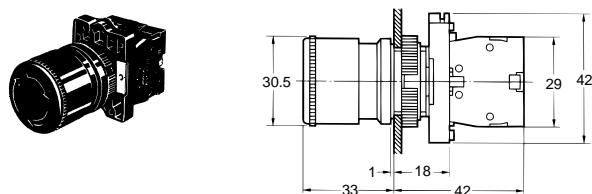
外形寸法

非常停止用スイッチ

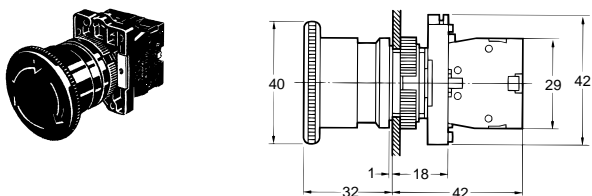
大形プッシュプル(きのこタイプファイ40)/形A3TM



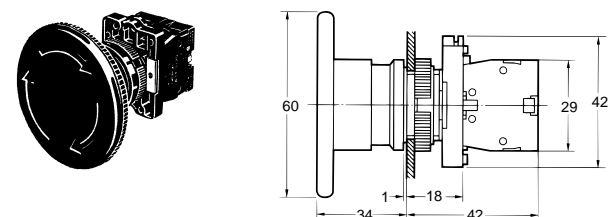
中形プッシュロック・ターンリセット(きのこタイプ 30)/形A3TN



大形プッシュロック・ターンリセット(きのこタイプ 40)/形A3TM

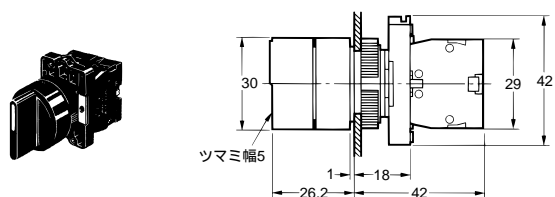


大形プッシュロック・ターンリセット(きのこタイプ 60)/形A3TL



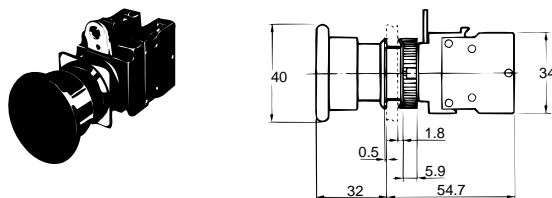
ツマミ形セクタスイッチ (非照光タイプ)

一般形/形A3TS

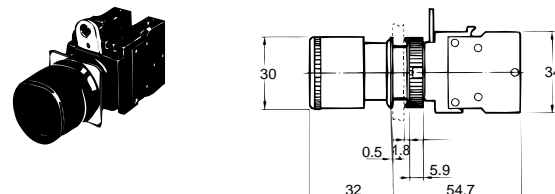


外形寸法

中形プッシュプル(きのこタイプファイ40)/形A22E-MP

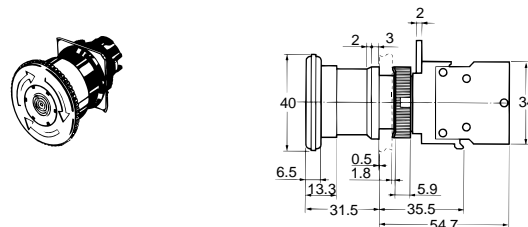


小形プッシュロック・ターンリセット(きのこタイプ 30)/形A22E-S

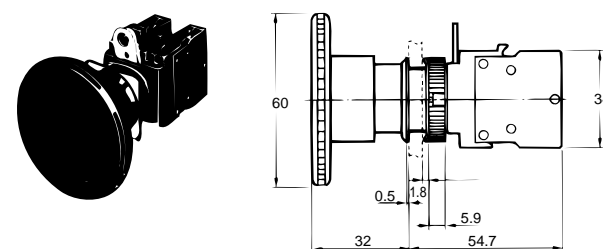


非常停止用スイッチ(非照光タイプ)

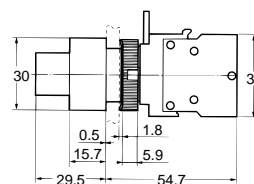
大形プッシュロック・ターンリセット(きのこタイプ 40)/形A22E-M



大形プッシュロック・ターンリセット(きのこタイプ 60)/形A22E-L



一般形/形A22S



外形寸法

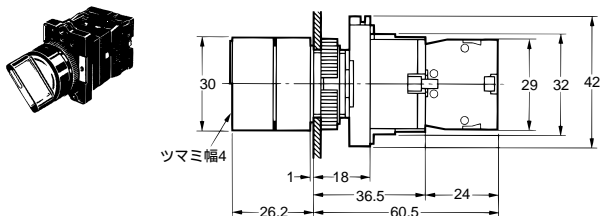
生産終了商品
形A3Tシリーズ
形M2Tシリーズ

推奨代替商品
形A22シリーズ
形M22シリーズ

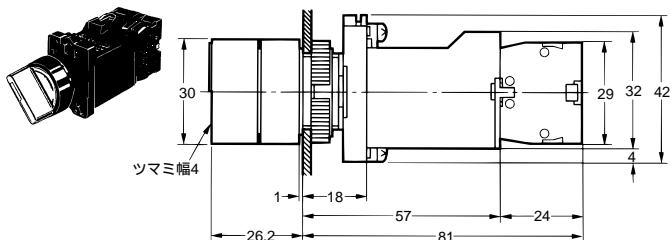
外形寸法

ツマミ形セレクトスイッチ (照光タイプ)

一般形/形A3TS

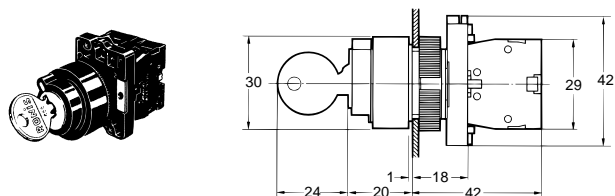


トランス付



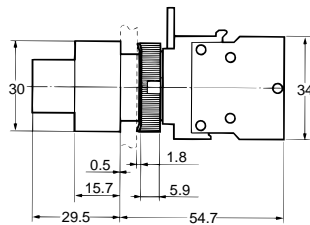
キー形セレクトスイッチ

形A3TK

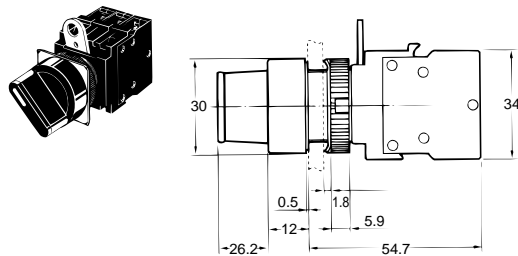


外形寸法

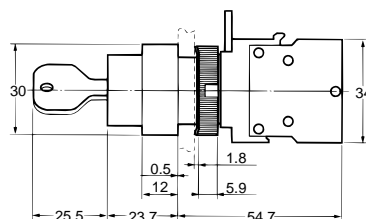
一般形/形A22W
トランスなし



トランス付



形A22K



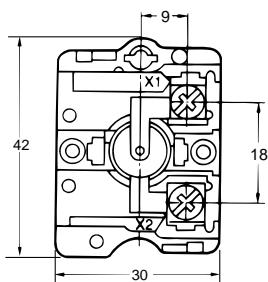
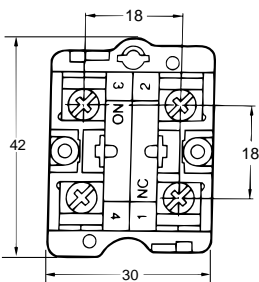
接続 (内部接続、端子配置)

生産終了商品
形A3T 全シリーズ
形M2T

推奨代替商品
形A22 全シリーズ
形M22

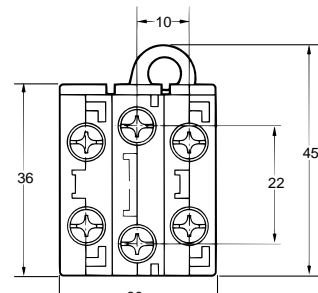
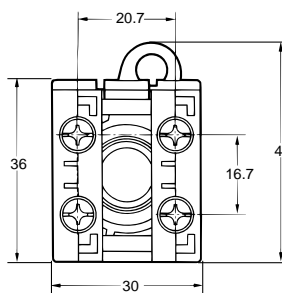
非照光タイプ

照光タイプ
(トランスなし)



非照光タイプ

照光タイプ



代替形式一覧

名称	形状		生産終了商品	推奨代替商品	
押ボタンスイッチ (非照光タイプ)	丸形	平形	形A3TFシリーズ	形A22-Fシリーズ	
		ゴムブーツ形	形A3TBシリーズ	形A22-Tと防水カバー併用	
		突出形	形A3TPシリーズ	形A22-Tシリーズ	
		フルガード形	形A3TGシリーズ	形A22-Gシリーズ	
		ハーフガード形	形A3THシリーズ	1998年5月発売	
	正方形	突出形	形A3TAシリーズ	1998年9月発売	
		ガード形	形A3TDシリーズ	1998年9月発売	
きのこタイプ	大形(40)	形A3TMシリーズ	1998年9月発売		
押ボタンスイッチ (照光タイプ)	丸形	突出形	形A3TPシリーズ	形A22L-Tシリーズ	
		フルガード形	形A3TGシリーズ	形A22L-Gシリーズ	
		ハーフガード形	形A3THシリーズ	1998年5月発売	
非常停止用スイッチ	きのこタイプ	プッシュ・プル	大形(40)	形A3TMシリーズ	1998年6月発売
		プッシュロック・ ターンリセット	中形(30)	形A3TNシリーズ	1998年9月発売
			大形(40)	形A3TMシリーズ	形A22E-Mシリーズ
			大形(60)	形A3TLシリーズ	1998年9月発売
ツマミ形 セレクトスイッチ	非照光タイプ	一般形	形A3TSシリーズ	形A22Sシリーズ	
	照光タイプ	一般形	形A3TSシリーズ	形A22Wシリーズ	
	非照光タイプ	長レバー形	形A3TCシリーズ	1998年9月発売	
キー形セレクトスイッチ			形A3TKシリーズ	形A22Kシリーズ	
表示灯	丸形	LEDランプ照光用	形M2TFシリーズ	形M22-Fシリーズ	
		白熱ランプ照光用・ネオンランプ照光用	形M2TFシリーズ	形M22-Fシリーズ	
	正方形	LEDランプ、ネオンランプ照光用	形M2TAシリーズ	1998年9月発売	

異なる特性比較

接点 (一般負荷用)

項目	形式	生産終了商品		推奨代替商品	
		形A3T 形M2T	全シリーズ	形A22 形M22	全シリーズ
接点	負荷	定格通電電流 (A)		10	
		AC 24V	ACII(誘導負荷) : 10、抵抗負荷 : 10 DCII(誘導負荷) : 1.5、DC14(抵抗負荷) : 10	ACII(誘導負荷) : 10、抵抗負荷 : 10 DCII(誘導負荷) : 1.5、DC14(抵抗負荷) : 10	
		AC110V	ACII(誘導負荷) : 6.5、抵抗負荷 : 10 DCII(誘導負荷) : 0.5、DC14(抵抗負荷) : 2	ACII(誘導負荷) : 5、抵抗負荷 : 10 DCII(誘導負荷) : 0.5、DC14(抵抗負荷) : 2	
		AC220V	ACII(誘導負荷) : 4、抵抗負荷 : 7 DCII(誘導負荷) : 0.2、DC14(抵抗負荷) : 0.6	ACII(誘導負荷) : 3、抵抗負荷 : 6 DCII(誘導負荷) : 0.2、DC14(抵抗負荷) : 0.6	
		AC380V	ACII(誘導負荷) : 2.5、抵抗負荷 : 5.5 DCII(誘導負荷) : 0.1、DC14(抵抗負荷) : 0.2	ACII(誘導負荷) : 2、抵抗負荷 : 3 DCII(誘導負荷) : 0.1、DC14(抵抗負荷) : 0.2	
		AC440V	ACII(誘導負荷) : 2、抵抗負荷 : 5	ACII(誘導負荷) : 1、抵抗負荷 : 2	

接点 (微小負荷用)

最小適用負荷

定格	DC24V 50mA (抵抗負荷)	DC5V 10mA (形A22、形M22シリーズは一般負荷 と微小負荷を一本化しました。)
最小適用負荷	DC5V 1mA	

注. 定格電流の表示は、JIS C4520の試験条件により判定しております。

上記定格はJIS C4505に基づき、以下の条件で試験を行った場合です。

- (1) 周囲温度 : 20 ± 2
- (2) 周囲湿度 : 65 ± 5%RH
- (3) 操作頻度 : 20回/min

お願い

形A3T/形M2Tは日本ジェネデールエレクトリック株式会社とのOEM契約が1998年3月末日をもって解消しています。当社といたしましては、一年分の見込み在庫を用意いたしますが、万が一在庫切れとなりました場合はご容赦ください。