



生産終了商品

センサコントローラ

- 形S3S-A2
- 形S3S-B2
- 形S3S-C2

推奨代替商品

- 形S3D2-AK
- 形S3D2-BK
- 形S3D2-CK



1998年3月末生産終了

推奨代替商品をご利用いただいた場合の注意点

- ・形S3D2には形TL-Q3、形TL-G3D、形E7A-N、防爆タイプ、形TL-L100などシンク電流が18mA以下のセンサは接続できません。
- ・形S3D2に接続可能な出力は18mA以上のシンク電流が流せる物です。
- ・シンク電流の課題がある場合は形S3S- 10をご使用ください。

生産終了商品との相違点

形 式	本体の色	外形寸法	配線接続	取付寸法	定格性能	動作特性	操作方法
形S3D2-AK、-BK、-CK	×	×	×	×	×		

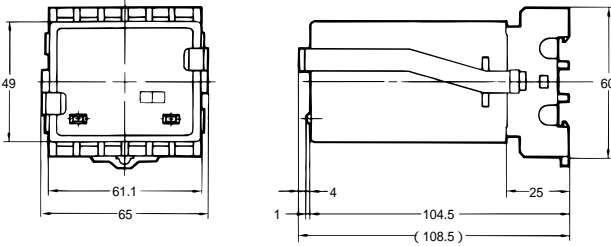
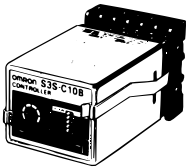
- : 完全互換
- : ほとんど変更ありません / 相似性の高い変更
- × : 変更大
- : 該当する仕様がありません

外形寸法/取付寸法

生産終了商品

形S3S-A2/-B2/-C2

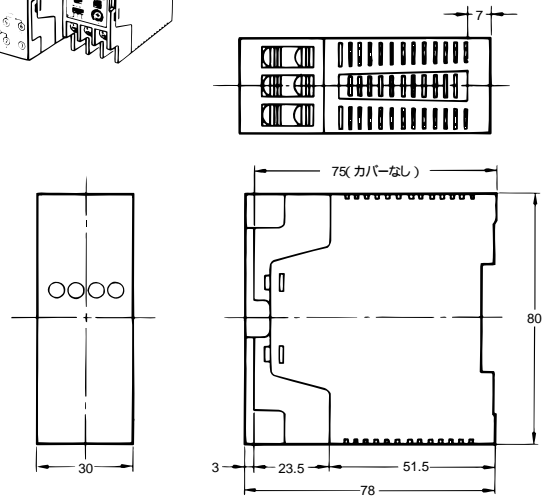
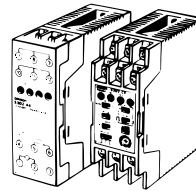
外形寸法



推奨代替商品

形S3D2-AK/-BK/-CK

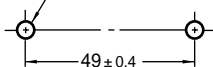
外形寸法



取付寸法

取り付け加工寸法

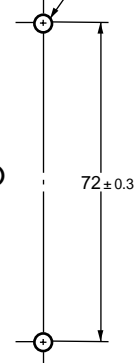
2- 4.5または2-M4
取り付け穴



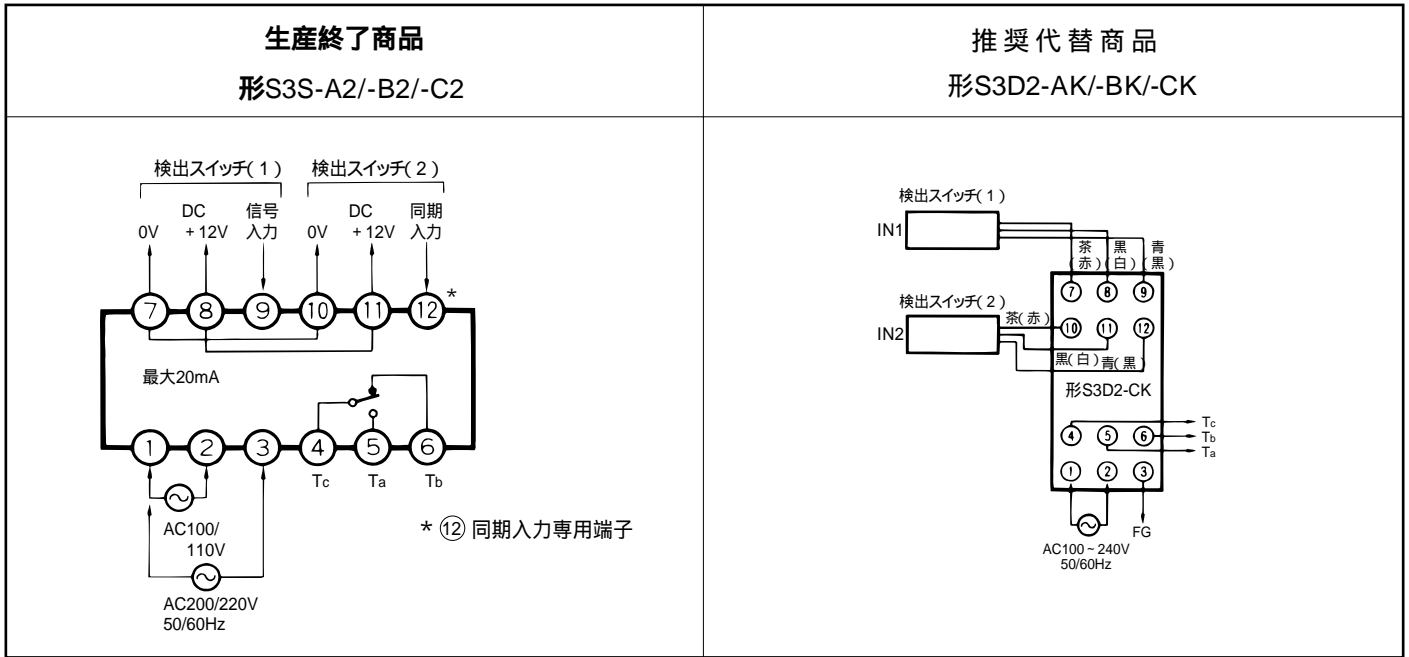
取付寸法

2-M4(または 4.3)

取り付け加工寸法
(直取りつけの場合)



接続（内部接続、端子配置）



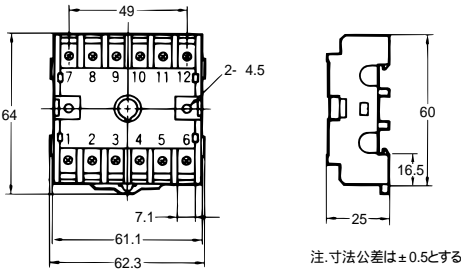
代替形式一覧

生産終了商品	推奨代替商品	標準価格(円)
形S3S-A2	形S3D2-AK	11,000
形S3S-B2	形S3D2-BK	15,000
形S3S-C2	形S3D2-CK	13,500

異なる特性比較

項目	形式	生産終了商品 形S3S-A2/-B2/-C2	推奨代替商品 形S3D2-AK/-BK/-CK
	入力仕様		電圧入力仕様（インピーダンス約4.7k） H：4～12V L：0～1V
電源電圧		AC100/110/200/220V 50/60Hz +10% -15%	AC100～240V ±10% 50/60Hz
消費電力		8VA以下	15VA以下
制御出力		リレー接点出力 1c AC220V 3A (cos = 1)	リレー出力 1c AC250V 3A (cos = 1)
質量		形S3S-A2 = 320g	約140g
電源方式		ツェナーダイオード方式	スイッチング方式
センサ用電源		DC12V ±10% 20mA	DC12V ±10% 200mA
入力応答時間		2～20mSec（機種により変わります）	1～2mSec（機種により変わります）
耐電圧		AC2000V	AC1500V
耐振動		10～30Hz 複振幅1.5mmp-p	10～55Hz 複振幅0.75mmp-p

接続ソケット

生産終了商品	推奨代替商品
形S3S-A2/-B2/-C2	形S3D2-AK/-BK/-CK
<p>形P2A-12BA</p>  <p>Technical drawing of connector 形P2A-12BA. The front view shows a rectangular connector with 12 pins (01-12) and a central ground pin (0). Dimensions include a total width of 49mm, a height of 64mm, and a pin pitch of 2.45mm. The side view shows a height of 60mm and a width of 25mm. A note indicates a tolerance of ±0.5mm for dimensions.</p> <p>注:寸法公差は±0.5とする</p>	<p>_____</p>