

プロダクト・ニュース

1997年12月1日

No.2782

ID/バーコードシステム

生産中止のお知らせ

IDコントローラ 形V600-CA□A、-CD1D-V2 生産中止のお知らせ

〈お断わりとお願い〉

1997年12月発行のプロダクトニュースNo.2782の端子カバー取付部の変更案内にわかりにくいところがあり、図を追加しました。お手数ですが、旧版は廃棄いただき今回お届けのNo.2782と差し替えをお願いします。

■生産中止時期

1998年3月末日をもって生産を中止します。

■ATTEND発注中止時期

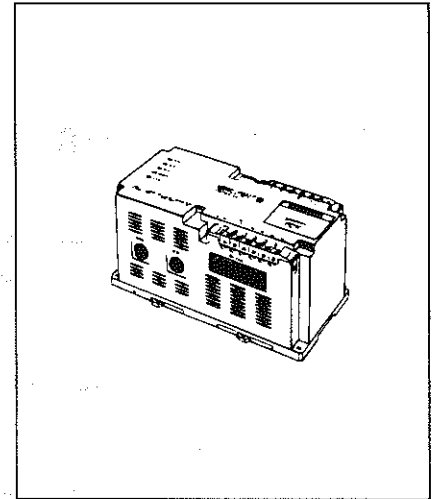
1997年10月31日よりご発注はできません。

■流通センタ在庫除外時期

形V600-CD1D-V2は1997年11月30日をもって在庫を除外します。
形V600-CA□Aは在庫除外を実施済みです。

■[生産中止商品/生産中止予定商品のご案内]掲載時期

掲載しません。



■生産中止商品と推奨代替商品

生産中止予定商品	推奨代替商品	標準価格(円)
形V600-CA1A-N	形V600-CA1A-V2	205,000
形V600-CA1A-F	形V600-CA1A-F-V2	195,000
形V600-CA2A	形V600-CA2A-V2	—
形V600-CA8A-N	形V600-CA8A-V2	205,000
形V600-CA9A-N	形V600-CA9A-V2	205,000
形V600-CD1D-V2	形V600-CD1D-V3	105,000

生産中止予定商品



形V600-CA□A
形V600-CD1D-V2



推奨代替商品

形V600-CA□A-V2
形V600-CD1D-V3

推奨代替商品をご利用いただいた場合の注意点

ご使用上アッパーコンパチとなります。
ただし、形V600-CA8A-V2と形V600-CA9A-V2を使用する場合はAC電源ラインとIDコントローラとの間にノイズカットフィルタを挿入してください。

生産中止商品との相違点

形式	本体の色	外形寸法	配線接続	取付寸法	定格性能	動作特性	操作方法
形V600-CA8A-V2 形V600-CA9A-V2	◎	◎	○	◎	◎	◎	◎

◎：完全互換
○：ほとんど変更ありません/相似性の高い変更
×：変更大
-：該当する仕様がありません

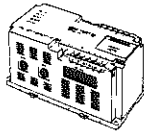
外形寸法

生産中止予定商品
形V600-CA□A
形V600-CD1D-V2

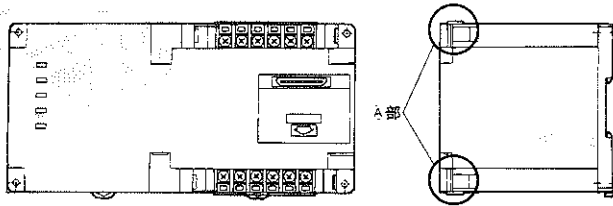
推奨代替商品
形V600-CA□A-V2
形V600-CD1D-V3

外形寸法

形V600-CA1A
形V600-CA1A-F
形V600-CA2A
形V600-CA8A
形V600-CA9A



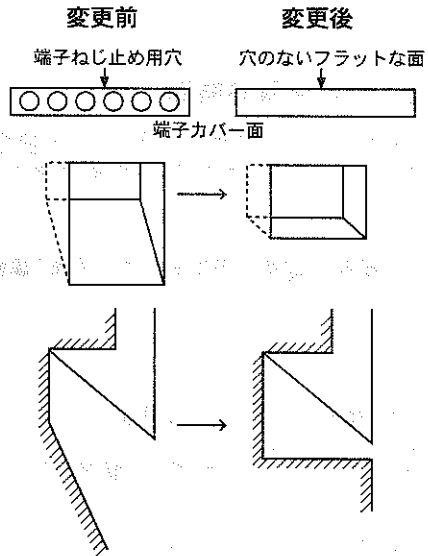
外形寸法は同一です



*ただし、端子カバー取付部 図A部は右図のようになります。

外形寸法

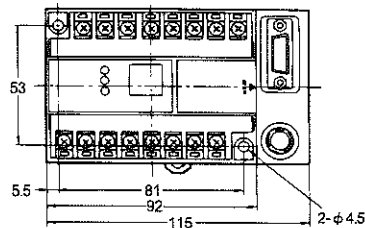
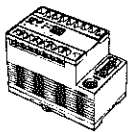
形V600-CA1A-V2
形V600-CA1A-F-V2
形V600-CA2A-V2
形V600-CA8A-V2
形V600-CA9A-V2



注) 端子カバーが取り外しにくく、感電の危険性を少なくしています。

外形寸法

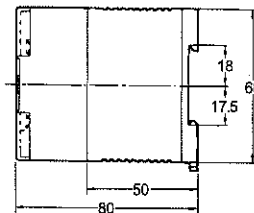
形V600-CD1D-V2



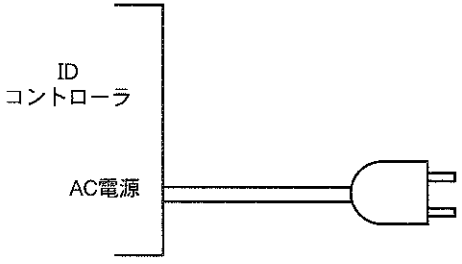
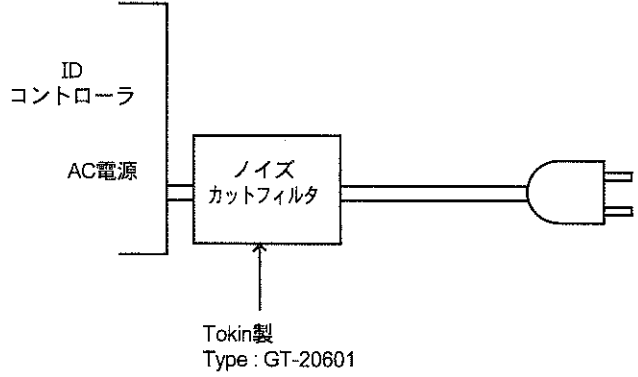
外形寸法

形V600-CD1D-V3

外形寸法は同一です



接続（内部接続、端子配置）

生産中止予定商品 形V600-CA□A 形V600-CD1D	推奨代替商品 形V600-CA□A-V2 形V600-CD1D-V2
<p style="text-align: center;">形V600-CA8A/形V600-CA9Aのみ</p>  <p>The diagram shows a vertical bracket on the left labeled 'ID コントローラ' (ID Controller). A horizontal line labeled 'AC電源' (AC Power) extends from the bottom of this bracket to a two-prong electrical plug on the right.</p>	<p style="text-align: center;">形V600-CA8A-V2/形V600-CA9A-V2</p>  <p>The diagram shows a vertical bracket on the left labeled 'ID コントローラ' (ID Controller). A horizontal line labeled 'AC電源' (AC Power) extends from the bottom of this bracket to a box labeled 'ノイズ カットフィルタ' (Noise Cut Filter). Below this box, an arrow points to the text 'Tokin製 Type: GT-20601'. A horizontal line then extends from the right side of the filter box to a two-prong electrical plug on the right.</p>

異なる特性比較

形式	生産中止予定商品	推奨代替商品
項目	形V600-CA□A 形V600-CD1D	形V600-CA□A-V2 形V600-CD1D-V2
EC指令対応	なし	あり