



OMRON

プロダクト・ニュース

1997年1月6日

No.2627

パワーリレー

生産中止のお知らせ

パワーリレー 形G5Fシリーズ 生産中止のお知らせ

■生産中止時期

1999年3月末日をもって生産を中止します。

■ATTEND発注中止時期

1998年7月1日よりご発注はできません。

■流通センタ在庫除外時期

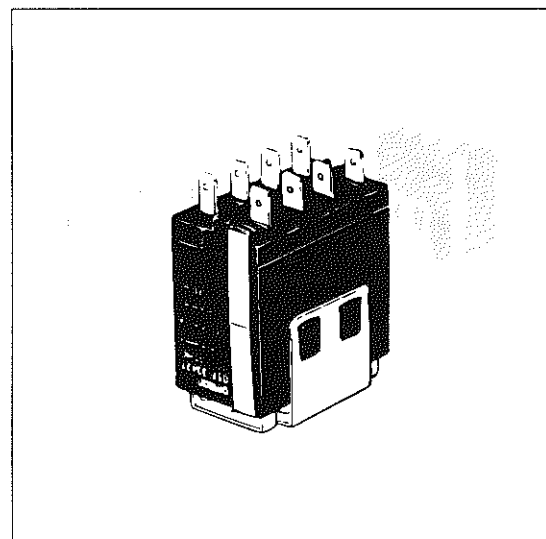
1998年4月1日をもって在庫を除外します。

■価格表掲載中止時期

1997年4月1日より掲載を中止します。

■[生産中止商品/生産中止予定商品のご案内] 掲載時期

1997年度版に掲載します。



■生産中止商品と推奨代替商品

生産中止予定商品	推奨代替商品	標準価格(円)
形G5F-3342T	形G7J-2A2B-□	2,600
形G5F-4242T	形G7J-3A1B-□	
形G5F-4342T	形G7J-4A-□	
形G5F-4442T		

生産中止予定商品



形G5Fシリーズ



推奨代替商品

形G7Jシリーズ

推奨代替品をご利用いただいた場合の注意点

- ・推奨代替商品は外形が異なります。
- ・推奨代替商品のACコイルタイプは全波整流方式となります。

生産中止商品との相違点

形式	本体の色	外形寸法	配線接続	取付寸法	定格性能	動作特性	操作方法
形G7Jシリーズ	×	○	○	○	○	○	○

◎：完全互換
 ○：ほとんど変更ありません／相似性の高い変更
 ×：変更大
 —：該当する仕様がありません

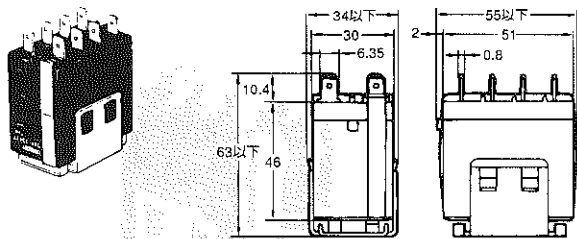
外形寸法/取付寸法

生産中止予定商品 形G5Fシリーズ

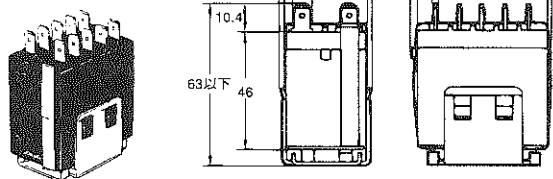
推奨代替商品 形G7Jシリーズ

外形寸法

形G5F-3342T

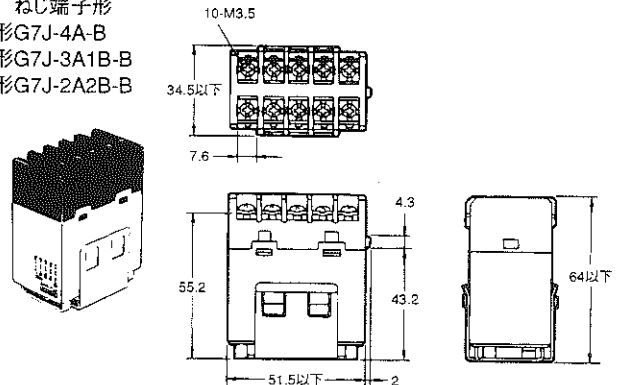


形G5F-4242T
 形G5F-4342T
 形G5F-4442T



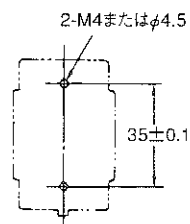
外形寸法

●W金具取り付け形
 ねじ端子形
 形G7J-4A-B
 形G7J-3A1B-B
 形G7J-2A2B-B



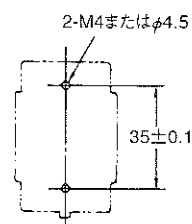
取付寸法

取り付け穴加工寸法



取付寸法

取り付け穴加工寸法



接続（内部接続、端子配置）

生産中止予定商品 形G5Fシリーズ				推奨代替商品 形G7Jシリーズ		
(TOP VIEW)				(TOP VIEW)		
形G5F-3342T	形G5F-4242T	形G5F-4342T	形G5F-4442T	形G7J-4A-P (B) (T)	形G7J-3A1B-P (B) (T)	形G7J-2A2B-P (B) (T)
(コイル極性はありませぬ)				(コイル極性はありませぬ)		

異なる特性比較

項目	形式	生産中止予定商品				推奨代替商品			
		形G5Fシリーズ				形G7Jシリーズ			
		3極タイプ		4極タイプ		AC負荷		DC負荷	
		抵抗負荷	誘導負荷 ($\cos\phi=0.4$)	抵抗負荷	誘導負荷 ($\cos\phi=0.4$)	抵抗負荷	誘導負荷 ($\cos\phi=0.4$)	抵抗負荷	
開閉部	定格負荷	AC220V 20A	AC220V 10A	AC220V 15A	AC220V 7.5A	a接点 AC220V 25A b接点 AC220V 8A	a接点 DC30V 25A b接点 DC30V 8A		
	定格通電電流	20A		15A		a接点 25A b接点 8A			
	接点電圧の最大値	AC250V				AC250V		DC125V	
	接点電流の最大値	20A		15A		a接点 25A b接点 8A			
	開閉容量の最大値	4400VA	2200VA	3300VA	1650VA	a接点 5500VA b接点 1760VA	a接点 750W b接点 240W		
	故障率P水準(参考値)*1	AC24V 1A				DC24V 100mA			
性能	動作時間	25ms以下				50ms以下*2			
	復帰時間	25ms以下				50ms以下*2			
	絶縁抵抗	1000M Ω 以上 (DC500Vメガにて)							
	耐電圧	コイルと接点間	AC4000V 50/60Hz 1min				コイルと接点間	AC4000V 50/60Hz 1min	
		異極接点間	AC2000V 50/60Hz 1min				異極接点間	AC4000V 50/60Hz 1min	
		同極接点間					同極接点間	AC2000V 50/60Hz 1min	
	耐衝撃電圧	コイルと接点間 10.000V							
	振動	耐久	10~55Hz 複振幅1.5mm						
		誤動作	a接点 10~55Hz 複振幅1.5mm b接点 10~26Hz 複振幅1.5mm						
	衝撃	耐久	1000m/s ² (約100G)						
誤動作		a接点 100m/s ² (約10G) b接点 20m/s ² (約2G)							
寿命	機械的	100万回以上 (開閉ひん度1800回/h)							
	電氣的	20万回以上 (定格負荷開閉ひん度1800回/h)				10万回以上 (開閉ひん度1800回/h)*3			
使用周囲温度	-25~+55 $^{\circ}$ C (ただし氷結しないこと)								

*1. この値は開閉ひん度60回/minにおける値です。

*2. 定格操作電圧印加時、接点バランス含まず、周囲温度条件+23 $^{\circ}$ C

*3. 周囲温度条件+23 $^{\circ}$ C

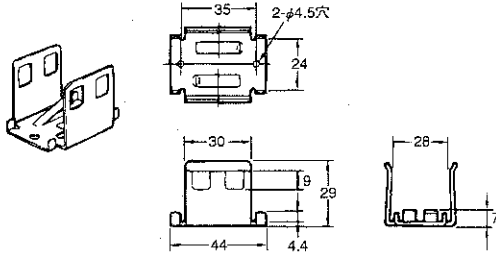
形G5Fシリーズ

形G7Jシリーズ

●W金具

形R99-04 FOR G5F

W金具は同一です



取り付け穴加工寸法

2-M4またはφ4.5

