



OMRON

1995年9月1日

No.2284

保護機器

# プロダクト・ニュース

## 電力用トランスデューサ 形K3M3シリーズ 生産中止のお知らせ

### 生産中止時期

1996年3月末日をもって生産を中止します。

### ATTEND発注中止時期

1995年8月1日よりご発注はできません。

### 流通センタ在庫除外時期

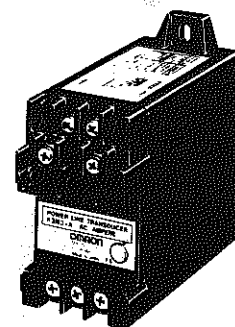
在庫除外を実施済です。

### 価格表掲載中止時期

価格表から抹消済です。

### [生産中止商品/生産中止予定商品のご案内]掲載

1996年度版に掲載します。



### 生産中止商品と推奨代替商品

品名	生産中止予定商品	推奨代替商品	品名	生産中止予定商品	推奨代替商品
交流電圧	形K3M3 - V3	形K3FL - VE 形K3FL - VPE	無効電力	形K3M3 - Q	形K3FL - QP 形K3FL - Q□P 形K3FL - QN
	形K3M3 - V4	形K3FL - VNA 形K3FL - VNE			形K3FL - PA 形K3FL - PP 形K3FL - PN
交流電流	形K3M3 - A3	形K3FL - AE 形K3FL - APE	位相	形K3M3 - P	形K3FL - CF 形K3FL - CP 形K3FL - CN
	形K3M3 - A4	形K3FL - ANA 形K3FL - ANE	力率	形K3M3 - C	形K3FL - FZ 形K3FL - FZP 形K3FL - FZN
電力	形K3M3 - W	形K3FL - WT 形K3FL - WP 形K3FL - WN	周波数	形K3M3 - F	

### 推奨代替商品をご採用いただいた場合のご注意点

	推奨代替商品	本体の色	外形寸法	配線/接続	取付寸法	定格/性能	動作特性	操作方法
外形寸法、取付寸法が異なります。	形K3FLシリーズ	×	×	×	×	◎	◎	◎

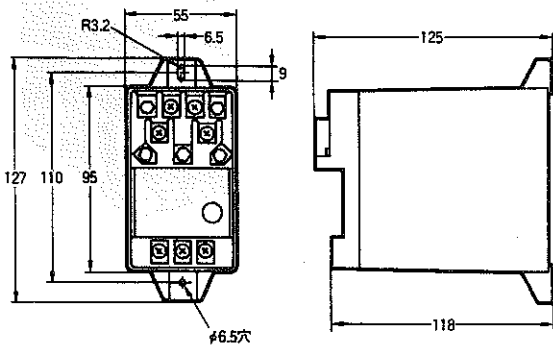
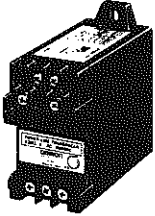
◎：完全互換 ○：ほとんど変更ありません/相似性の高い変更 ×：変更大 -：該当する仕様がありません

生産中止予定商品

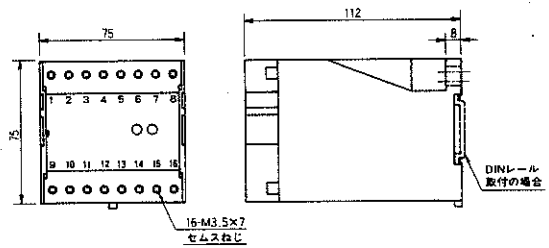
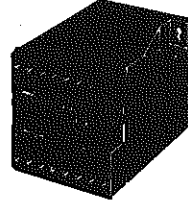
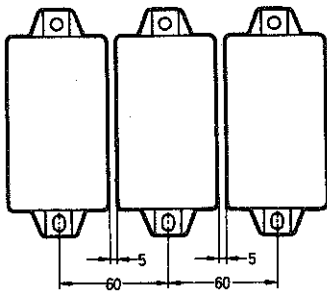
形K3M3シリーズ

推奨代替商品

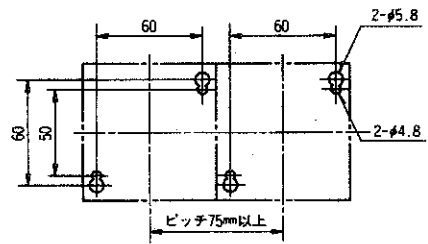
形K3FLシリーズ



取付加工寸法



取付加工寸法



## 端子配置

生産中止予定商品 形K3M3シリーズ	推奨代替商品 形K3FLシリーズ														
端子配列	端子配列														
<table border="1"> <tr> <td>1、2、3、4、 7、8、9</td> <td>入力端子</td> </tr> <tr> <td>5、6</td> <td>補助電源端子 (三相4線、WATT/VARの 場合、電流入力端子)</td> </tr> <tr> <td>A、B、C</td> <td>出力端子(A：接地)</td> </tr> </table>	1、2、3、4、 7、8、9	入力端子	5、6	補助電源端子 (三相4線、WATT/VARの 場合、電流入力端子)	A、B、C	出力端子(A：接地)	<table border="1"> <tr> <td>1、2、3、4、5、6 13、14、15、16</td> <td>入力端子</td> </tr> <tr> <td>11、12</td> <td>出力端子</td> </tr> <tr> <td>9、10</td> <td>電源端子</td> </tr> <tr> <td>7、8</td> <td>パルス出力端子 *形K3FL-WT 形K3FL-WP 形K3FL-WNのみ</td> </tr> </table>	1、2、3、4、5、6 13、14、15、16	入力端子	11、12	出力端子	9、10	電源端子	7、8	パルス出力端子 *形K3FL-WT 形K3FL-WP 形K3FL-WNのみ
1、2、3、4、 7、8、9	入力端子														
5、6	補助電源端子 (三相4線、WATT/VARの 場合、電流入力端子)														
A、B、C	出力端子(A：接地)														
1、2、3、4、5、6 13、14、15、16	入力端子														
11、12	出力端子														
9、10	電源端子														
7、8	パルス出力端子 *形K3FL-WT 形K3FL-WP 形K3FL-WNのみ														
<p>(参考) FS：スパン調整用可変抵抗(可変範囲±5%以上) ZERO：ゼロ調整用可変抵抗(可変範囲±5%以上)</p>															

## 異なる特性比較

項目	形式	生産中止予定商品 形K3M3シリーズ	推奨代替商品 形K3FLシリーズ
	指示方式		AC110V、AC120V、AC220V、AC240V
出力 DCV		DC0~10mV、DC0~5V、DC0~10V DC±10mV、DC±5V、DC±6V、DC±10V DC4.5~6.5V	DC0~10mV、DC0~100mV、DC0~1V、 DC0~5V、DC0~10V、DC1~5V 形K3FL-Wタイプのみ DC±10mV、DC±100mV、DC±1V、DC±10V
出力 DCA		DC0~1mA、DC0~5mA、DC±1mA DC±5mA、DC4~20mA	DC0~1mA、DC0~5mA、DC0~10mA、 DC0~16mA、DC0~20mA、DC4~20mA 形K3FL-Wタイプのみ DC±1mA、DC±5mA、DC±10mA