

プロダクト・ニュース

ソリッドステート・タイマ 形H3BAシリーズ(マルチタイマ) 生産中止のお知らせ

〈お断りとお願い〉

6月1日付でお届けしましたプロダクトニュースNo.2187に記載の推奨代替商品の一部および外部接続の一部、異なる特性比較の一部に誤りがありました。お手数ですが旧版は廃棄いただき、今回お届けのNo.2189と差し替えをお願いします。

生産中止時期

1997年3月末日をもって生産を中止します。

ATTEND発注中止時期

1996年7月1日よりご発注はできません。

流通センタ在庫除外時期

1996年4月1日をもって在庫を除外します。

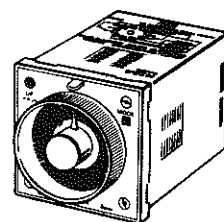
価格表掲載中止時期

1996年4月1日をもって抹消します。

[生産中止商品/生産中止予定商品のご案内]掲載

1996年度版に掲載します。

生産中止商品と推奨代替商品



生産中止予定商品	推奨代替商品	備考
形H3BA	形H3CR - A	形H3BA 4動作機能マルチ 形H3CR - A 6動作機能マルチ
形H3BA - FA	形H3DR - A	上部ねじ締め端子タイプ 外形・取付などが異なります
形H3BA - 8	形H3CR - A8	形H3BA - 8 オンディレー動作 形H3CR - A8 オンディレー動作インターバル動作
形H3BA - 8H	形H3CR - A8E	

推奨代替商品をご採用いただいた場合のご注意点

<ul style="list-style-type: none"> 推奨代替商品のAC100~240V仕様は内部電源回路が半波整流で動作しています。AC 2線式センサ、SSRなどでの駆動時はブリーダ抵抗が必要となる場合があります。 形式の末尾に“L”のつかない機種はタイマの奥行きが約10mm短くなります。 形H3BA - FA 上部ねじ締め端子タイプの推奨代替商品は外形寸法、取付などが異なります。 	推奨代替商品	本体の色	外形寸法	配線/接続	取付寸法	定格/性能	動作特性	操作方法
		形H3CR - A	◎	◎	◎	◎	◎	◎

◎：完全互換 ○：ほとんど変更ありません/相似性の高い変更 ×：変更大 -：該当する仕様がありません

⊗ 生産中止予定商品

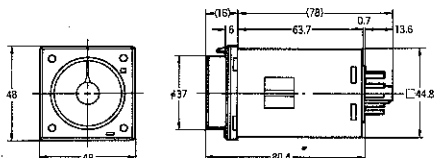
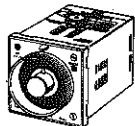
形H3BAシリーズ

推奨代替商品

形H3CR-Aシリーズ

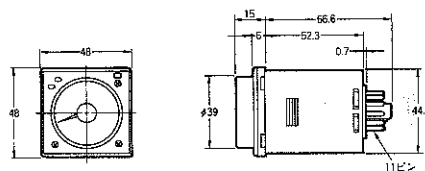
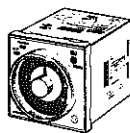
外形寸法

形H3BA、形H3BA-8、形H3BA-8H

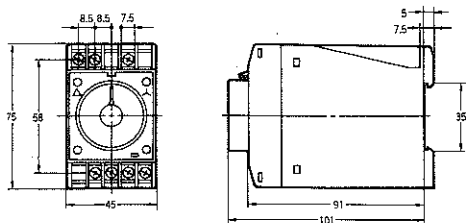
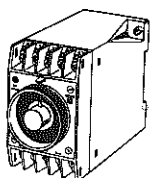


外形寸法

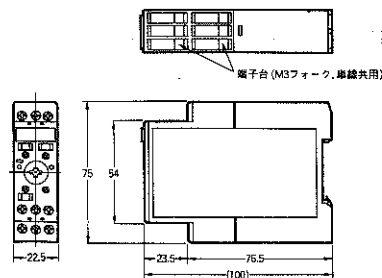
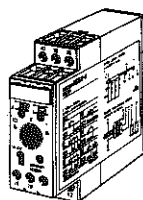
形H3CR-A、形H3CR-A8、形H3CR-A8E



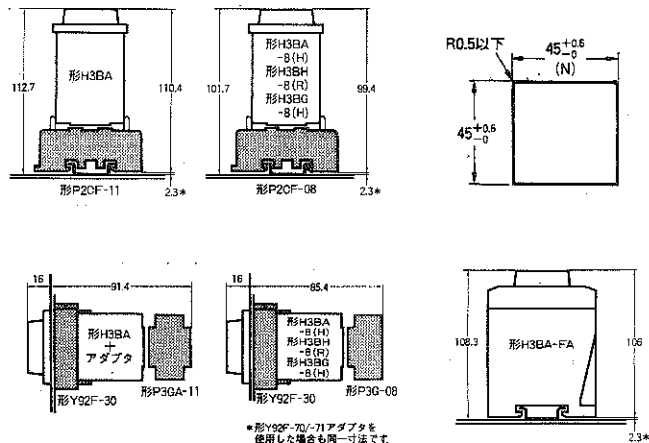
形H3BA-FA



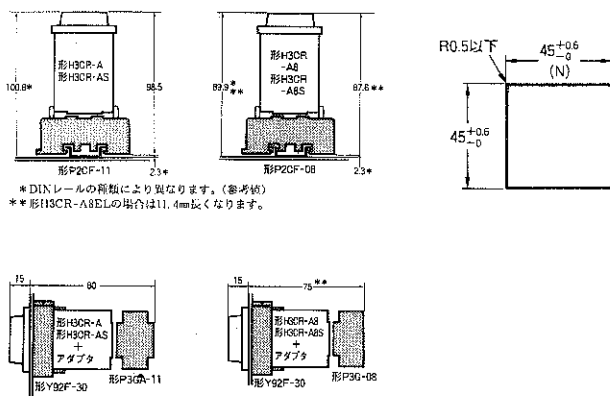
形H3DR-A



取付加工寸法



取付加工寸法



外部接続

生産中止予定商品 形H3BAシリーズ	推奨代替商品 形H3CR-Aシリーズ
<p>形H3BA</p>	<p>形H3CR-A</p>
<p>形H3BA-8</p>	<p>形H3CR-A8</p>
<p>形H3BA-8H</p>	<p>形H3CR-A8E</p>
<p>ソケット・付属品</p> <p>表面ソケット：形P2CF-08、形P2CF-11 裏面ソケット：形P3G-08、形P3GA-11 埋込アダプタ：形Y92F-30</p>	<p>ソケット・付属品</p> <p>表面ソケット：形P2CF-08、形P2CF-11 裏面ソケット：形P3G-08、形P3GA-11 埋込アダプタ：形Y92F-30</p>

異なる特性比較

項目	形式	生産中止予定商品				推奨代替商品		
		形H3BA	形H3BA-FA	形H3BA-8	形H3BA-8H	形H3CR-A	形H3CR-A8	形H3CR-A8E
定格電圧		AC24V、50V、100/110/120V、200/220/240V 50/60Hz DC12V、24V、48V、100V、110V、125V				AC100~240V AC/DC24V、DC12V、DC48~125V		AC100~240V/DC100~125V AC/DC24~48V
消費電力		AC用約10VA、DC用約1W				AC100~240V約10VA、AC24V約2VA、DC12、24V約1W、DC48~125V約1.5W		
時間仕様		0.05S~100h				0.05S~300h		
出力方式	限時	2C	1C	2C	1C	2C		1C
	瞬時	なし	なし	なし	1C	なし		1C
制御出力		AC250V 5A 抵抗負荷						
寿命		機械的 2,000万回以上、電気的 10万回以上(AC250V 5A R負荷)						