



# 生産終了商品

DCサーボモータ



形R88M-E

( - )

形R88D-E

( - )



# 推奨代替商品

推奨代替商品はありません

(ご参考：山洋電気社製 Super Vシリーズ DA2シリーズ)

1999年3月末生産終了

## 推奨代替商品をご利用いただいた場合の注意点

- ・山洋電気社製 サーボモータは外形、性能など互換性の高い商品です。詳細は山洋電気社のカタログなどを参照ください。
- ・山洋電気社製 サーボドライバは外形寸法などで互換性がありません。また、必ず電源ユニットが必要となります。詳細は山洋電気社のカタログを参照ください。

## 生産終了商品との相違点

形式	本体の色	外形寸法	配線接続	取付寸法	定格性能	動作特性	操作方法
(Super Vシリーズ)	×		×				
(DA2シリーズ)	×	×	×	×			×

：完全互換  
 ：ほとんど変更ありません / 相似性の高い変更  
 ×：変更大  
 ：該当する仕様がありません

## 外形寸法

### 生産終了商品

形R88M-E ( - )

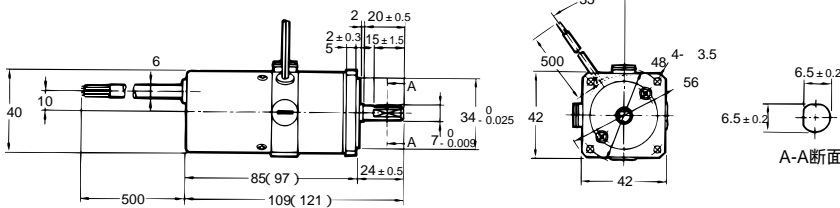
### 推奨代替商品

推奨代替商品はありません

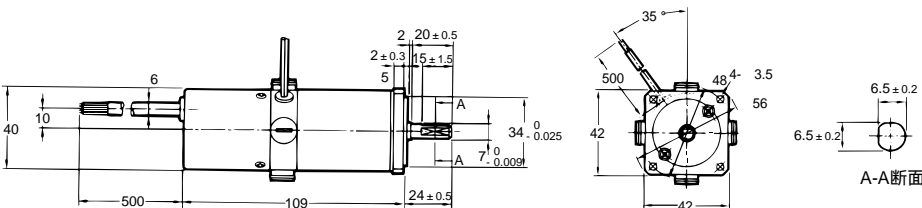
#### 外形寸法

形R88M-E02530(25W)、形R88M-E04030(40W)

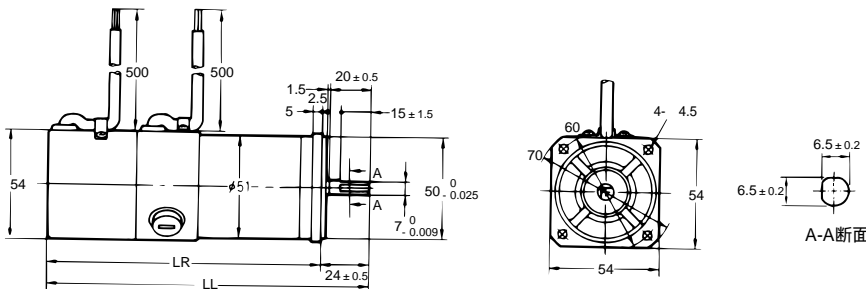
注。( )内は形R88M-E04030の寸法です。



形R88M-E06030(60W)



形R88M-E05030(50W)、形R88M-E08030(80W)、形R88M-E12030(120W)



形式	寸法(単位mm)	LR	LL
形R88M-E05030		117	141
形R88M-E08030		125	149
形R88M-E12030		137	161

#### 外形寸法

推奨代替商品はありません

外形寸法

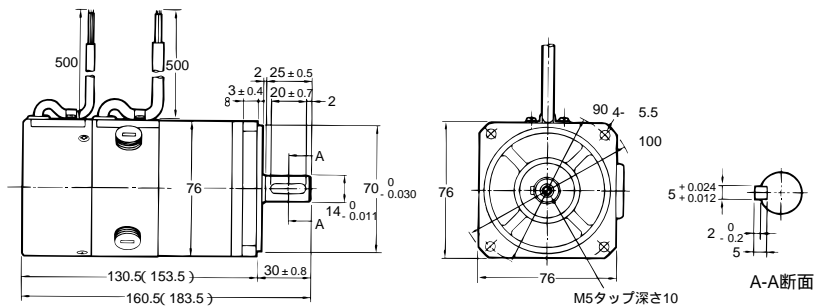
生産終了商品  
形R88M-E ( - )

推奨代替商品  
推奨代替商品はありません

外形寸法

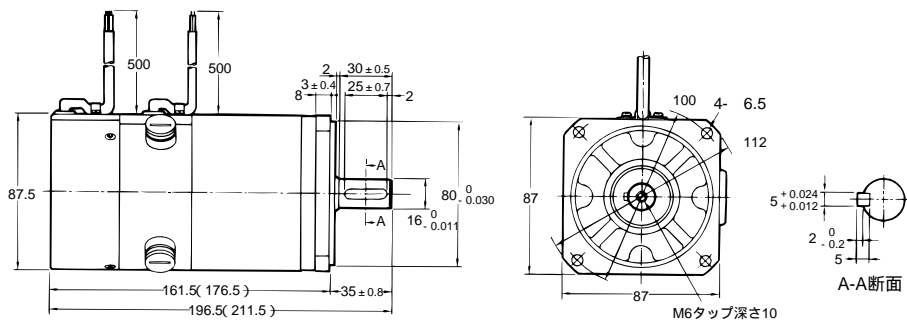
形R88M-E20030(200W)、形R88M-E30025(300W)

注.( )内は形R88M-E30025の寸法です。



形R88M-E40025(400W)、形R88M-E50025(500W)

注.( )内は形R88M-E50025の寸法です。



推奨代替商品はありません

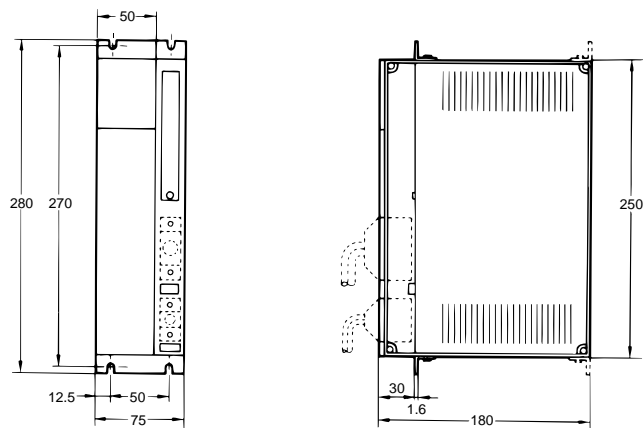
外形寸法

生産終了商品  
形R88D-E (- )  
形R88S-S

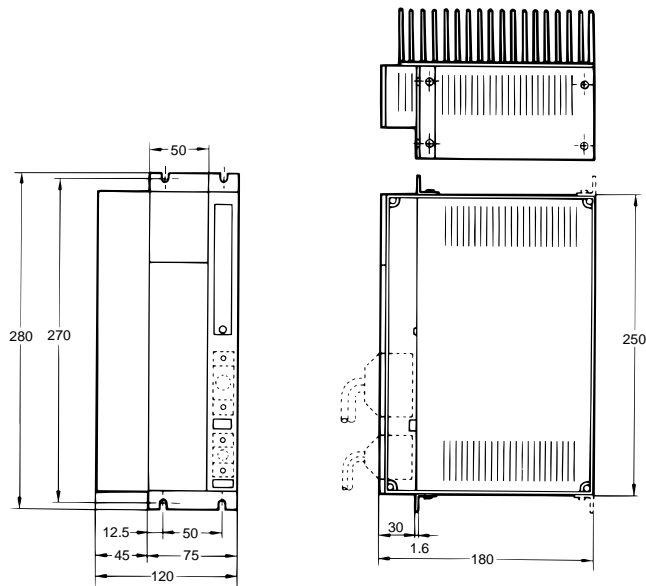
推奨代替商品  
推奨代替商品はありません

外形寸法

形R88D-EA06、形R88D-EA12、形R88D-EA05L、形R88D-EA08L、形R88D-EA10L  
形R88D-EP06、形R88D-EP12、形R88D-EP05L、形R88D-EP08L、形R88D-EP10L



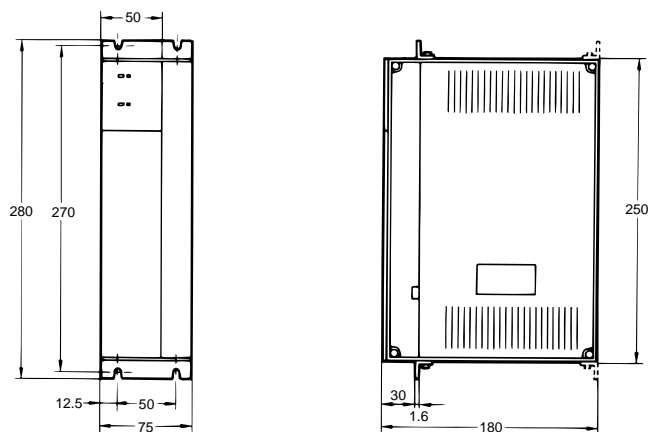
形R88D-EB13、形R88D-EB15、形R88D-EB16  
形R88D-ER13、形R88D-ER15、形R88D-ER16



推奨代替商品はありません

電源ユニット

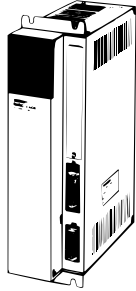
形R88S-S107、形R88S-S110



生産終了商品

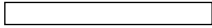
形R88E-E (- )  
形R88D-E (- )

1 AC100V

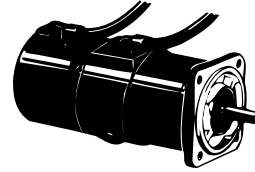
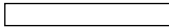


形R88D-EP06/EP12  
DCサーボドライバ

モータドライブ信号

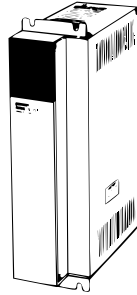
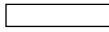


エンコーダ信号



形R88M-E  
DCサーボモータ

1 AC100V



形R88S-S  
電源ユニット

DC電源

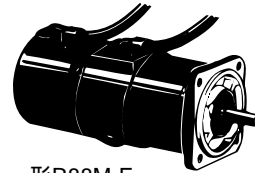


形R88D-ER13/ER15/ER16  
DCサーボドライバ

モータドライブ信号



エンコーダ信号



形R88M-E  
DCサーボモータ

## 代替形式一覧

生産終了商品	推奨代替商品
形R88M-E ( - )	推奨代替商品はありません (他社相当品 山洋電気社 Super Vシリーズ)
形R88D-E ( - )	推奨代替商品はありません (他社相当品 山洋電気社 DA2シリーズ)
形R88S-S1	推奨代替商品はありません (他社相当品 山洋電気社 DA0シリーズ)

## 生産終了形式の詳細

名称	生産終了商品	備考	
DCサーボモータ ・ : モータ容量 ( 025/040/060/050/080/ 120/200/300/400/500 ) ・ : モータ回転数 30 : 3000 [ r/min ] 25 : 2500 [ r/min ]	標準	形R88M-E	
	ブレーキ付	形R88M-E -B	
	コネクタ・ケーブル付	形R88M-E -5C	
	タコジェネ付	形R88M-E -T	
	両軸タイプ	形R88M-E -N	
	オープンコレクタエンコーダ付	形R88M-E -K	
	オイルシール付	形R88M-E -O	
	減速機付モータ	形R88M-E -G ****	****: 減速機の枠版/減速比/バックラッシュ
	日本電装様特殊対応商品	形FME- ( <input type="checkbox"/> )	<input type="checkbox"/> : エンコーダ仕様/減速仕様
	その他 ( 複合仕様/特殊対応商品 )	形R88M-E - <input type="checkbox"/>	<input type="checkbox"/> : 複合仕様/特殊仕様
DCサーボドライバ ・ : 最大出力電流値[ A ]	電源一体型アナログ入力タイプ( AC35V )	形R88D-EA L	
	電源一体型アナログ入力タイプ	形R88D-EA	
	電源分離型アナログ入力タイプ	形R88D-EB	
	電源一体型パルス列入力タイプ( AC35V )	形R88D-EP L	
	電源一体型パルス列入力タイプ	形R88D-EP	
	電源分離型パルス列入力タイプ	形R88D-ER	
	電源分離型アナログ入力タイプ( 特殊 )	形R88D-EC08 ( -T )	
	その他 ( 複合仕様/特殊対応商品 )	形R88D-E ( L ) -S *	*: 特殊品の登録番号
電源ユニット ・ : 連続出力電流値[ A ]	電源分離型ドライバ用電源ユニット	形R88D-S1	
	電源分離型ドライバ用電源ユニット( 特殊 )	形R88D-E104 ( -S* )	*: 特殊品の登録番号
	その他 ( 複合仕様/特殊対応商品 )	形R88D-S1 -S*	*: 特殊品の登録番号
エンコーダケーブル ・ : ケーブル長 [ m ]	片側コネクタタイプ	形R88A-CRE S	
	両側コネクタタイプ	形R88A-CRT C	
	延長ケーブル ( コネクタなし )	形R88A-CRE001	
専用制御ケーブル	OMNUC 115/116/U43/U45 接続ケーブル	形R88A-CPS * * * N	***: ケーブル長 [ m ]

すべての改造商品、特殊対応商品を含めて生産終了します。

モータ用ブラシ( 形R88A-BE60/BE120/BE300/BE500 )とタコジェネ用ブラシ( 形R88A-BET24/BET75 )は生産を継続します。

## 推奨代替商品の詳細

弊社生産中止商品の推奨代替商品はありませんが、山洋電気社製 相当品を参考に掲載します。

**アナログ入力タイプドライバ使用時（必ずセットで代替えしてください。個々では代替えできません。）**

モータ		生産終了商品			推奨代替商品（山洋電気）		
容量	タイプ	モータ	ドライバ	電源ユニット	モータ	ドライバ	電源ユニット
25W	標準	形R88M-E02530	形R88D-EA05L	—	形V402-011EL8	形DA2E020DV17S00 (制御DC24V)	形DA0-S0410 (制御AC35V)
	ブレーキ付	—	(制御AC100V/主回路AC35V)				
40W	標準	形R88M-E04030	形R88D-EA08L	—	形V404-012EL8	形DA2D020DV27S00 (制御DC24V)	形DA0-S1005/S1010 /S1015(電源AC100V)
	ブレーキ付	—	(制御AC100V/主回路AC35V)				
60W	標準	形R88M-E06030	形R88D-EA10L	—	形V406-012EL8	形DA2D020DV37S00 (制御DC24V)	形DA0-S1005/S1010 /S1015(電源AC100V)
	ブレーキ付	—	(制御AC100V/主回路AC35V)				
50W	標準	形R88M-E05030	形R88D-EA06	—	形V506-012EL8	形DA2D020DV47S00 (制御DC24V)	形DA0-S1005/S1010 /S1015(電源AC100V)
	ブレーキ付	形R88M-E05030-B	(制御/主回路共 AC100V)		形V506B-012EL8		
80W	標準	形R88M-E08030	形R88D-EA06	—	形V511-012EL8	形DA2D020DV57S00 (制御DC24V)	形DA0-S1005/S1010 /S1015(電源AC100V)
	ブレーキ付	形R88M-E08030-B	(制御/主回路共 AC100V)		形V511B-012EL8		
120W	標準	形R88M-E12030	形R88D-EA12	—	形V511-012EL8	形DA2D020DV57S00 (制御DC24V)	形DA0-S1005/S1010 /S1015(電源AC100V)
	ブレーキ付	形R88M-E12030-B	(制御/主回路共 AC100V)		形V511B-012EL8		
200W	標準	形R88M-E20030	形R88D-EA12	—	形V720-012EL8	形DA2D020DV67S00 (制御DC24V)	形DA0-S1005/S1010 /S1015(電源AC100V)
	ブレーキ付	形R88M-E20030-B	(制御/主回路共 AC100V)		形V720B-012EL8		
300W	標準	形R88M-E30025	形R88D-EB13	形R88S-S107/S110 (電源AC100V)	形V730-012EL8	形DA2D030DV77S00 (制御DC24V)	形DA0-S1005/S1010 /S1015(電源AC100V)
	ブレーキ付	形R88M-E30025-B	(制御AC100V)	—	形V730B-012EL8		
400W	標準	形R88M-E40025	形R88D-EB15	形R88S-S107/S110 (電源AC100V)	形V840-012EL8	形DA2D030DV87S00 (制御DC24V)	形DA0-S1005/S1010 /S1015(電源AC100V)
	ブレーキ付	形R88M-E40025-B	(制御AC100V)	—	形V840B-012EL8		
500W	標準	形R88M-E50025	形R88D-EB16	形R88S-S107/S110 (電源AC100V)	形V850-012EL8	形DA2D030DV97S00 (制御DC24V)	形DA0-S1005/S1010 /S1015(電源AC100V)
	ブレーキ付	形R88M-E50025-B	(制御AC100V)	—	形V850B-012EL8		

**パルス列入力タイプドライバ使用時（必ずセットで代替えしてください。個々では代替えできません。）**

モータ		生産終了商品			推奨代替商品（山洋電気）		
容量	タイプ	モータ	ドライバ	電源ユニット	モータ	ドライバ	電源ユニット
25W	標準	形R88M-E02530	形R88D-EP05L	—	形V402-011EL8	形DA2E020DV17P00 (制御DC24V)	形DA0-S0410 (制御AC35V)
	ブレーキ付	—	(制御AC100V/主回路AC35V)				
40W	標準	形R88M-E04030	形R88D-EP08L	—	形V404-012EL8	形DA2D020DV27P00 (制御DC24V)	形DA0-S1005/S1010 /S1015(電源AC100V)
	ブレーキ付	—	(制御AC100V/主回路AC35V)				
60W	標準	形R88M-E06030	形R88D-EP10L	—	形V406-012EL8	形DA2D020DV37P00 (制御DC24V)	形DA0-S1005/S1010 /S1015(電源AC100V)
	ブレーキ付	—	(制御AC100V/主回路AC35V)				
50W	標準	形R88M-E05030	形R88D-EP06	—	形V506-012EL8	形DA2D020DV47P00 (制御DC24V)	形DA0-S1005/S1010 /S1015(電源AC100V)
	ブレーキ付	形R88M-E05030-B	(制御/主回路共 AC100V)		形V506B-012EL8		
80W	標準	形R88M-E08030	形R88D-EP06	—	形V511-012EL8	形DA2D020DV57P00 (制御DC24V)	形DA0-S1005/S1010 /S1015(電源AC100V)
	ブレーキ付	形R88M-E08030-B	(制御/主回路共 AC100V)		形V511B-012EL8		
120W	標準	形R88M-E12030	形R88D-EP12	—	形V511-012EL8	形DA2D020DV57P00 (制御DC24V)	形DA0-S1005/S1010 /S1015(電源AC100V)
	ブレーキ付	形R88M-E12030-B	(制御/主回路共 AC100V)		形V511B-012EL8		
200W	標準	形R88M-E20030	形R88D-EP12	—	形V720-012EL8	形DA2D020DV67P00 (制御DC24V)	形DA0-S1005/S1010 /S1015(電源AC100V)
	ブレーキ付	形R88M-E20030-B	(制御/主回路共 AC100V)		形V720B-012EL8		
300W	標準	形R88M-E30025	形R88D-ER13	形R88S-S107/S110 (電源AC100V)	形V730-012EL8	形DA2D030DV77P00 (制御DC24V)	形DA0-S1005/S1010 /S1015(電源AC100V)
	ブレーキ付	形R88M-E30025-B	(制御AC100V)	—	形V730B-012EL8		
400W	標準	形R88M-E40025	形R88D-ER15	形R88S-S107/S110 (電源AC100V)	形V840-012EL8	形DA2D030DV87P00 (制御DC24V)	形DA0-S1005/S1010 /S1015(電源AC100V)
	ブレーキ付	形R88M-E40025-B	(制御AC100V)	—	形V840B-012EL8		
500W	標準	形R88M-E50025	形R88D-ER16	形R88S-S107/S110 (電源AC100V)	形V850-012EL8	形DA2D030DV97P00 (制御DC24V)	形DA0-S1005/S1010 /S1015(電源AC100V)
	ブレーキ付	形R88M-E50025-B	(制御AC100V)	—	形V850B-012EL8		

1. 制御電源がAC100VからDC24Vに変わりますので、ご注意ください。
2. 山洋電気(株)製品は、全機種に電源ユニットが必要です。(電源一体型はありません)
3. 25Wモータ(25W 23W)と120Wモータ(120W 110W)の代替えの場合は、モータ容量が小さくなっています。  
代替え検討時には電流モニタなどで負荷トルクを調査いただき、余裕度がなければ1枠大きいモータを使用してください。
4. 40W/60Wモータの主回路電源は、AC35V AC100Vに変わりますので、ご注意ください。
5. ブレーキ電圧は、DC24V DC90Vに変わりますので、ご注意ください。
6. 減速機付モータは、上記代替えモータに、東洋精密造機(IMT)のBMタイプ/BLタイプ減速機を取り付けることをご対応ください。

## 異なる特性比較

## DCサーボモータ

項目	形式	生産終了商品	推奨代替商品	備考
		形R88M-E (-)	(山洋電気社製 Super Vシリーズ)	
モータ容量		25W ~ 500W (25/40/60/50/80/120/200/300/400/500W)	23W ~ 500W (23/40/60/110/200/300/400/500W)	・25W 23W or 40Wの検討必要 ・120W 110W or 200Wの検討必要
定格回転数		25W ~ 200W : 3000 [ r/min ] 300W ~ 500W : 2500 [ r/min ]	23W ~ 200W : 3000 [ r/min ] 300W ~ 500W : 2500 [ r/min ]	
最高回転数		25W ~ 200W : 5000 [ r/min ] 300W ~ 400W : 4500 [ r/min ] 500W : 3000 [ r/min ]	23W ~ 200W : 5000 [ r/min ] 300W ~ 400W : 4500 [ r/min ] 500W : 3000 [ r/min ]	
エンコーダ仕様		ラインドライバ (標準) 25W ~ 60W : 500 [ p/r ] 50W ~ 500W : 1000 [ p/r ]	ラインドライバ (標準) 25W ~ 500W : 1000 [ p/r ]	・25W ~ 60Wモータでは、エンコーダが2倍になるため、ドライバの電子ギア機能で調整ください。
ブレーキ用電源		DC24V	DC90V (特殊仕様でDC24Vも対応可能)	・仕様を確認ください。
時間定格		連続	連続	
絶縁階級		F種	F種	
使用周囲温度		0 ~ 40	0 ~ 40	
取付方法		フランジ取付	フランジ取付	
冷却方法		自冷	自冷	
塗装色		マンセル5Y 3/1 3B(オムロンダークグレー)	黒色	

## DCサーボドライバ

項目	形式	生産終了商品	推奨代替商品	備考
		形R88D-E (-)	(山洋電気社製 DA2シリーズ)	
一般仕様	制御電源	AC100V (AC85 ~ 132V)	DC24V (DC20.4 ~ 26.4V)	・電源が異なりますのでご注意ください。
	主回路電源	25W/40W/60W : AC 35V (AC 32 ~ 38V) 50W/80W/120W/200W : AC100V (AC 85 ~ 132V) 300W/400W/500W : DC140V (DC120 ~ 187V)	25W : DC 50V (DC42.5 ~ 55V) 60W ~ 500W : DC140V (DC119 ~ 154V)	・40W/60Wモータの主回路電圧が異なりますのでご注意ください。
	使用周囲温度	0 ~ 55	0 ~ 55	
	使用周囲湿度	35 ~ 90%RH	90%RH以下	
制御使用	制御方式	PWM制御	PWM制御	
	速度制御範囲	1 : 3000	1 : 3000	
	保護構造	過速度、過負荷、過熱、過電圧、過電流、偏差過大、センサ異常	過速度、過負荷、過電圧、過電流、センサ異常、低電圧、偏差過大、制御電源異常、メモリ異常、CPU異常	
アナログ	速度変動	負荷変動 : ±0.1%以下 電圧変動 : ±0.1%以下 温度変動 : ±0.5%以下	負荷変動 : ±0.1%以下 電圧変動 : ±0.1%以下 温度変動 : ±0.5%以下	
入力タイプ	速度指令入力	0 ~ ±10V (10V : 定格回転数)	0 ~ ±10V (3V : 1000 [ r/min ])	
	その他機能	電流制限機能、P制御機能、補助速度入力、外部トルク制限機能、電流モニタ、速度モニタ	P制御機能、アラームコード、出力パルス分周比	・山洋電気製品には、外部からの入出力機能が少ないので詳細をメーカーで確認ください。 ・エンコーダパルス数の違いを出力パルス分周比で調整ください。 ・タコジェネタイプのモータは対応していませんのでご注意ください。
パルス列	最大応答周波数	250kpps	600kpps	
入力タイプ	その他機能	原点合せ、パルス禁止、非常停止、偏差クリア、電流制限、P制御、外部トルク制限、電流モニタ、速度モニタ	P制御機能、アラームコード、偏差クリア、電子ギア、出力パルス分周比	・山洋電気製品には、外部からの入出力機能が少ないので詳細をメーカーで確認ください。 ・エンコーダパルス数の違いを電子ギアで調整ください。