

生産終了商品

押ボタンスイッチ/表示灯



A22Z-33□□シリーズ 銘板ユニット
A22Z-3460 文字フィルム



推奨代替商品

押ボタンスイッチ/表示灯

A22NZ-A-5□103 銘板ユニット
推奨代替商品なし

■最終受注年月

2027年6月末

■最終出荷年月

2027年9月末

■推奨代替商品をご利用いただいた場合の注意点

生産終了商品と推奨代替商品は別シリーズとなるため、互換性はございません。
推奨代替商品は、A22N/M22Nシリーズと組み合わせてご使用ください。

■生産終了商品との相違点

推奨代替商品形式	本体の色	外形寸法	配線接続	取付寸法	定格性能	動作特性	操作方法
A22NZ-A-5□103 銘板ユニット	×	○	—	—	—	—	○

◎：互換

○：ほとんど変更ありません／相似性の高い変更

×：変更大

—：該当する仕様がありません

■生産終了商品と推奨代替商品

生産終了商品	推奨代替商品	標準価格(¥)
A22Z-3320	A22NZ-A-50103	87
A22Z-3321	A22NZ-A-50103	87
A22Z-3322	A22NZ-A-50103	87
A22Z-3323	A22NZ-A-50103	87
A22Z-3330	A22NZ-A-51103	104
A22Z-3331	A22NZ-A-51103	104
A22Z-3332	A22NZ-A-51103	104
A22Z-3333	A22NZ-A-51103	104
A22Z-3460	推奨代替商品はありません。	-

■本体の色

<p>生産終了商品 A22Z-33□□シリーズ 銘板ユニット</p>	<p>推奨代替商品 A22NZ-A-5□□103 銘板ユニット</p>
<p>一般形銘板ユニット A22Z-3320: 彫刻板なし A22Z-3321: 彫刻板あり(白色) A22Z-3322: 彫刻板あり(赤色) A22Z-3323: 彫刻板あり(黒色)</p> <p>大形銘板ユニット A22Z-3330: 彫刻板なし A22Z-3331: 彫刻板あり(白色) A22Z-3332: 彫刻板あり(赤色) A22Z-3333: 彫刻板あり(黒色)</p> <p>彫刻板: 赤色</p>  <p>写真はA22Z-3332で代表例です。</p>	<p>一般形銘板ユニット A22NZ-A-50103: 彫刻板あり(黒色)</p> <p>大形銘板ユニット A22NZ-A-51103: 彫刻板あり(黒色)</p> <p>彫刻板: 黒色</p>  <p>写真はA22NZ-A-51103で代表例です。</p>

■外形寸法

<p>生産終了商品 A22Z-33□□シリーズ 銘板ユニット</p>	<p>推奨代替商品 A22NZ-A-5□□103 銘板ユニット</p>
<p>一般形銘板ユニット A22Z-332□</p>	<p>一般形銘板ユニット A22NZ-A-50103</p>
<p>大形銘板ユニット A22Z-333□</p>	<p>大形銘板ユニット A22NZ-A-51103</p>

生産終了商品
A22Z-33□□シリーズ 銘板ユニット

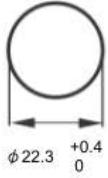
推奨代替商品
A22NZ-A-5□□103 銘板ユニット

M22シリーズ

パネル加工寸法

・パネル厚さは1~5mm

パネル加工寸法
φ22.3mmの場合



パネル加工寸法
φ25mmの場合



マトリクス取り付け

- (1) ・スイッチ単体、および一般形銘板ユニット、
回り止めリングを取りつける時の加工寸法。
・リード線を直にスイッチユニットの端子に
接続する場合。(図1)
- (2) ・大形銘板ユニットを取りつける時の加工寸法。
・圧着端子をスイッチユニットの端子に
配線する場合。(図2)

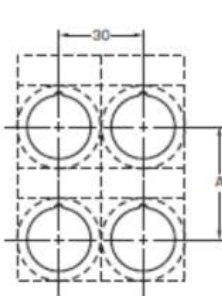


図1

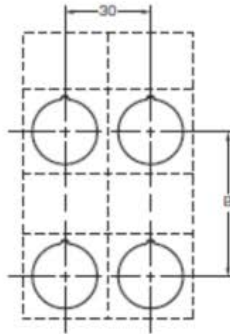


図2

(1) の場合

スイッチユニット形式	A寸法
形A22-10、形A22-10S 形A22-01、形A22-01S	45mm以上
形A22-20、形A22-20S、形A22-02 形A22-02S、形A22-11、形A22-11S	55mm以上

(2) の場合

圧着端子の種類	スイッチユニット形式	B寸法
標圧着端子	形A22-10、形A22-10S 形A22-01、形A22-01S	51mm以上
	形A22-20、形A22-20S、形A22-02 形A22-02S、形A22-11、形A22-11S	61mm以上
絶縁被覆付形 圧着端子	形A22-10、形A22-10S 形A22-01、形A22-01S	60mm以上
	形A22-20、形A22-20S、形A22-02 形A22-02S、形A22-11、形A22-11S	70mm以上

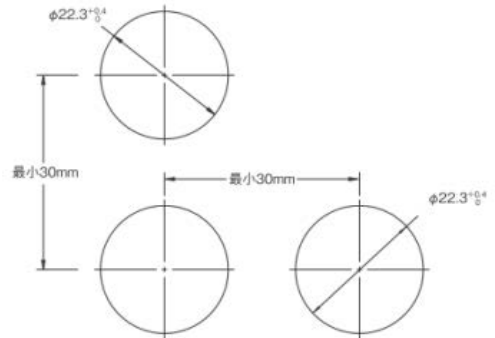
注1. 上記寸法は、前ページの適合配線材料をご使用された場合の最小寸法です。それ以外の物をご使用される場合は配線性が異なりますので、ピッチ事前にご確認の上、設定をお願いします。
2. 押ボタンの外形が30mmを超えるものをご使用の場合は、その外形寸法に合わせてピッチを設定してください。
(形A22-M□をマトリクス取り付けられる場合は、上図の30mmの箇所が40mmになります。)

M22Nシリーズ

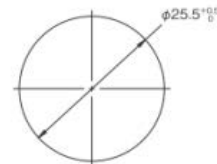
パネル加工寸法

・パネル厚さは0.8~6mm

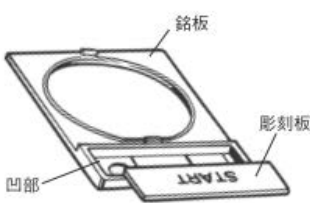

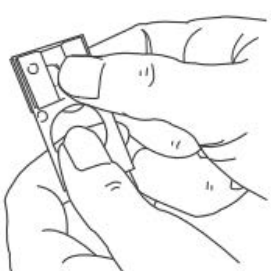
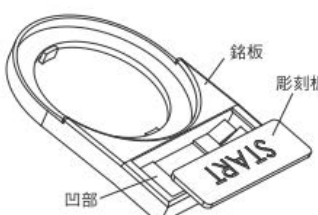

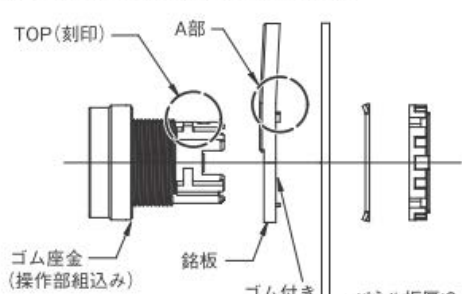
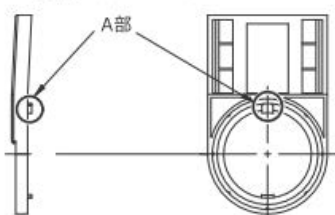
パネル加工寸法 φ22.3mmの場合



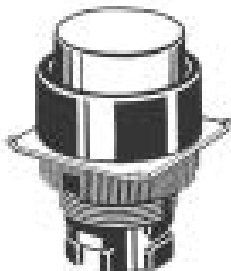


パネル加工寸法 φ25.5mmの場合



■操作方法

<p style="text-align: center;">生産終了商品 A22Z-33□□シリーズ 銘板ユニット</p>	<p style="text-align: center;">推奨代替商品 A22NZ-A-5□□103 銘板ユニット</p>
<p>●彫刻板の取り付け・取りはずし方</p> <ul style="list-style-type: none"> ・銘板単体もしくはパネルに取りつけた状態で銘板の凹部に上から押し込んでください。 ・ツマミ形セレクトスイッチおよびキー形セレクトスイッチの場合、文字の方向は、操作部の取り付け方向によって異なりますので、ご注意ください。  <p>彫刻板をはさず場合は、銘板をパネルに取りつけた状態で、先端が細くなった工具等をスキマに差し込むことによって簡単にはずれます。</p>  <ul style="list-style-type: none"> ・銘板ユニットの裏側より、彫刻板を押すことによって簡単にはずれます。 ・アクリル銘板は衝撃に弱いので取扱いにご注意ください。 	<p>●彫刻板の取り付け・取りはずし方</p> <ul style="list-style-type: none"> ・銘板単体もしくはパネルに取りつけた状態で銘板の凹部に上から押し込んでください。 ・セレクトスイッチおよびキー形セレクトスイッチの場合、文字の方向は、操作部の取り付け方向によって異なりますので、ご注意ください。  <ul style="list-style-type: none"> ・銘板ユニットの裏側より、彫刻板を押すことによって簡単にはずれます。 ・アクリル銘板は衝撃に弱いので取扱いにご注意ください。  <ul style="list-style-type: none"> ・操作部のTOP刻印と銘板のA部とパネルの凹部の方向を合わせるように挿入してください。  <p>*2. 回り止めリングを使用する場合のパネル板厚になります。</p> <ul style="list-style-type: none"> ・パネルに凹部加工がない場合は銘板のA部をニッパーなどで取り除いてご使用ください。 

■生産終了商品と推奨代替商品の互換性

<p>生産終了商品 A22Z-33□□シリーズ 銘板ユニット</p>	<p>推奨代替商品 A22NZ-A-5□103 銘板ユニット</p>
<div style="text-align: center;">  <p style="font-size: 2em; margin: 20px 0;">+</p>  </div>	<p>生産終了商品と推奨代替商品の各ユニットは別シリーズとなるため、互換性はございません。 推奨代替商品は、A22N/M22Nシリーズと組み合わせてご使用ください。</p> <div style="text-align: center;">  <p style="font-size: 2em; margin: 20px 0;">+</p>  </div>

本案内に記載の仕様・価格は、発行時点のものです。予告なく変更することがありますので、ご了承ください。
 本案内では主に仕様上の変更点を記載しています。ご使用上の注意事項等、ご使用の際に必要な内容につきましては、必ずカタログ、仕様書、取扱説明書、マニュアル等をお読みください。