

生産終了商品のお知らせ

発行日  
2021年10月1日

No. 2021082C

RFIDシステム

汎用・短距離RFID リードライトヘッド 形V600-Hシリーズ、データキャリア  
形V600-D23P□、形V600-D8K□、ケーブル 形V600-A4□、形V600-A4□-W、  
形V600-A5□、ホルダ 形V600-A84 生産終了のお知らせ

生産終了商品

リードライトヘッド

形V600-H□

データキャリア

形V600-D23P□

形V600-D8K□

ケーブル

形V600-A4□

形V600-A4□-W

形V600-A5□

ホルダ

形V600-A84

推奨代替商品

アンテナ/アンプ

形V680-H□

RFタグ

形V680-D1KP□

形V680S-D8KF□

ケーブル

形V700-A4□

推奨代替商品なし

推奨代替商品なし

推奨代替商品なし



■最終受注年月

2024年9月末

■最終出荷年月

2024年12月末

■推奨代替商品をご利用いただいた場合の注意点

交信周波数が異なります。V680シリーズをご使用いただく場合は、コントローラも変更ください。

交信距離仕様が近いアンテナとRFタグの組み合わせで代替品を推奨しています。そのため外形サイズが変更となる組み合わせがあります。

詳細はユーザーズマニュアルを参照ください。

■生産終了商品との相違点

推奨代替商品形式	本体の色	外形寸法	配線接続	取付寸法	定格性能	動作特性	操作方法
形V680-H□	○	○	×	○	○	×	—
形V680-D□	×	×	—	×	×	—	—
形V700-A	×	—	×	—	—	—	—

◎：互換

○：ほとんど変更ありません／相似性の高い変更

×

—：該当する仕様がありません

## ■生産終了商品と推奨代替商品

生産終了商品	推奨代替商品	標準価格(¥)
形V600-H07 0.5M	形V680-HS65-W 2M	21,500
形V600-H07 2M	形V680-HS65-W 2M	21,500
形V600-H07 5M	形V680-HS65-W 2M	21,500
形V600-H07 10M	形V680-HS65-W 12.5M	27,500
形V600-H07-R 0.5M	形V680-HS65-R 2M	43,500
形V600-H07-R 3M	形V680-HS65-R 2M	43,500
形V600-H07-R 5M	形V680-HS65-R 2M	43,500
形V600-H07-R 10M	形V680-HS65-R 12.5M	70,000
形V600-H11 0.5M	形V680-HS63-W 2M	14,200
形V600-H11 2M	形V680-HS63-W 2M	14,200
形V600-H11 5M	形V680-HS63-W 2M	14,200
形V600-H11 10M	形V680-HS63-W 12.5M	18,400
形V600-H11-R 0.5M	形V680-HS63-R 2M	22,500
形V600-H11-R 2M	形V680-HS63-R 2M	22,500
形V600-H11-R 5M	形V680-HS63-R 2M	22,500
形V600-H11-R 10M	形V680-HS63-R 12.5M	55,500
形V600-H11-W 1M	形V680-HS63-W 2M	14,200
形V600-H11-W 3M	形V680-HS63-W 2M	14,200
形V600-H51 0.5M	形V680-HS52-W 2M	14,200
形V600-H51 2M	形V680-HS52-W 2M	14,200
形V600-H51 5M	形V680-HS52-W 2M	14,200
形V600-H51 10M	形V680-HS52-W 12.5M	18,400
形V600-H52 0.5M	形V680-HS52-W 2M	14,200
形V600-H52 2M	形V680-HS52-W 2M	14,200
形V600-H52 5M	形V680-HS52-W 2M	14,200
形V600-H52 10M	形V680-HS52-W 12.5M	18,400
形V600-H52-R 0.5M	形V680-HS52-R 2M	22,500
形V600-H52-R 2M	形V680-HS52-R 2M	22,500
形V600-H52-W 1M	形V680-HS52-W 2M	14,200
形V600-H52-W 3M	形V680-HS52-W 2M	14,200
形V600-HS51 2M	形V680-HS51 2M	15,500
形V600-HS51-R 1.5M	形V680-HS51 2M	15,500
形V600-HS51-R 2M	形V680-HS51 2M	15,500
形V600-HS61 2M	形V680-HS61 2M (※)	17,760
形V600-HS61-R 2.5M	形V680-HS61 2M (※)	17,760
形V600-HS61-R 2M	形V680-HS61 2M (※)	17,760
形V600-HS61-R 3M	形V680-HS61 2M (※)	17,760
形V600-HS63 2M	形V680-HS63-W 2M	14,200
形V600-HS63 3M	形V680-HS63-W 2M	14,200
形V600-HS63-2 8M	形V680-HS63-SP	63,000
形V600-HS63-R 2M	形V680-HS63-R 2M	22,500
形V600-HS63-R 3M	形V680-HS63-R 2M	22,500
形V600-HS67 2M	形V680-HS65-W 2M	21,500

生産終了商品	推奨代替商品	標準価格(¥)
形V600-HA51 0.5M	形V680-HA63A 0.5M	33,000
形V600-HA51 0.5M	形V680-HA63B 0.5M	33,000
形V600-HA51 1M	形V680-HA63A 5M	33,000
形V600-HA51 1M	形V680-HA63B 5M	33,000
形V600-HA51 1.5M	形V680-HA63A 5M	33,000
形V600-HA51 1.5M	形V680-HA63B 5M	33,000
形V600-HA51 2M	形V680-HA63A 5M	33,000
形V600-HA51 2M	形V680-HA63B 5M	33,000
形V600-HA51 5M	形V680-HA63A 5M	33,000
形V600-HA51 5M	形V680-HA63B 5M	33,000
形V600-HA51 10M	形V680-HA63A 10M	39,500
形V600-HA51 10M	形V680-HA63B 10M	39,500
形V600-D23P53	形V680-D1KP52MT	2,200
形V600-D23P54	形V680-D1KP52MT	2,200
形V600-D23P55	形V680-D1KP52MT	2,200
形V600-D23P61	形V680-D1KP66MT	2,650
形V600-D23P66N	形V680-D1KP66T	2,200
形V600-D23P66SP	形V680-D1KP66T-SP	10,800
形V600-D23P71	形V680-D1KP66T	2,200
形V600-D23P72	形V680-D1KP66T	2,200
形V600-D23P72-1	推奨代替商品はありません。	—
形V600-D8KF04	形V680S-D8KF68	12,600
	形V680S-D8KF68M	14,300
形V600-D8KR04	形V680S-D8KF68	12,600
	形V680S-D8KF68M	14,300
形V600-D8KR11	推奨代替商品はありません。	0
形V600-D8KR12D	形V680S-D8KF67	10,000
	形V680S-D8KF67M	11,000
形V600-D8KR13	形V680S-D8KF68	12,600
	形V680S-D8KF68M	14,300
形V600-A40 10M	形V700-A43 10M.	16,500
形V600-A41 20M	形V700-A44 20M.	19,800
形V600-A42 30M	形V700-A45 30M.	23,000
形V600-A43 7M	形V700-A43 10M.	16,500
形V600-A44 5M	形V700-A42 5M.	14,900
形V600-A45 3M	形V700-A41 3M.	14,200
形V600-A46 1M	形V700-A40 2M.	13,000
形V600-A48 15M	形V700-A44 20M.	19,800
形V600-A40-W 10M	推奨代替商品はありません。	—
形V600-A40-W 20M	推奨代替商品はありません。	—
形V600-A40-W 30M	推奨代替商品はありません。	—
形V600-A40-W 40M	推奨代替商品はありません。	—
形V600-A40-W 50M	推奨代替商品はありません。	—
形V600-A40-W 5M	推奨代替商品はありません。	—

生産終了商品	推奨代替商品	標準価格(¥)
形V600-A40-WW 50M	推奨代替商品はありません。	—
形V600-A50 10M	推奨代替商品はありません。	—
形V600-A51 20M	推奨代替商品はありません。	—
形V600-A52 30M	推奨代替商品はありません。	—
形V600-A54 2M	推奨代替商品はありません。	—
形V600-A55 5M	推奨代替商品はありません。	—
形V600-A56 3M	推奨代替商品はありません。	—
形V600-A84	推奨代替商品はありません。	—

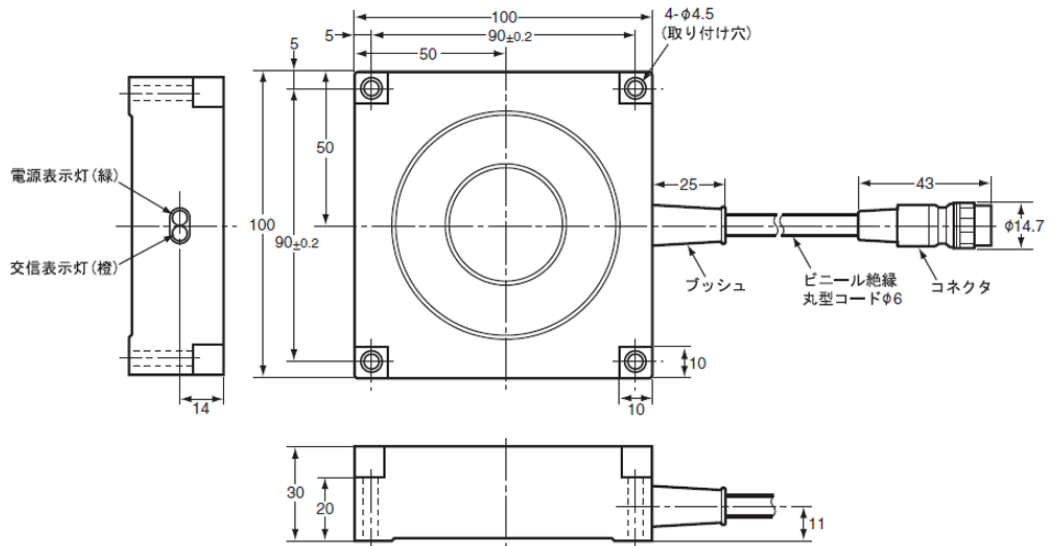
(※)弊社営業までお問合せ下さい。

■本体の色(色が異なる物に対してのみ記載)

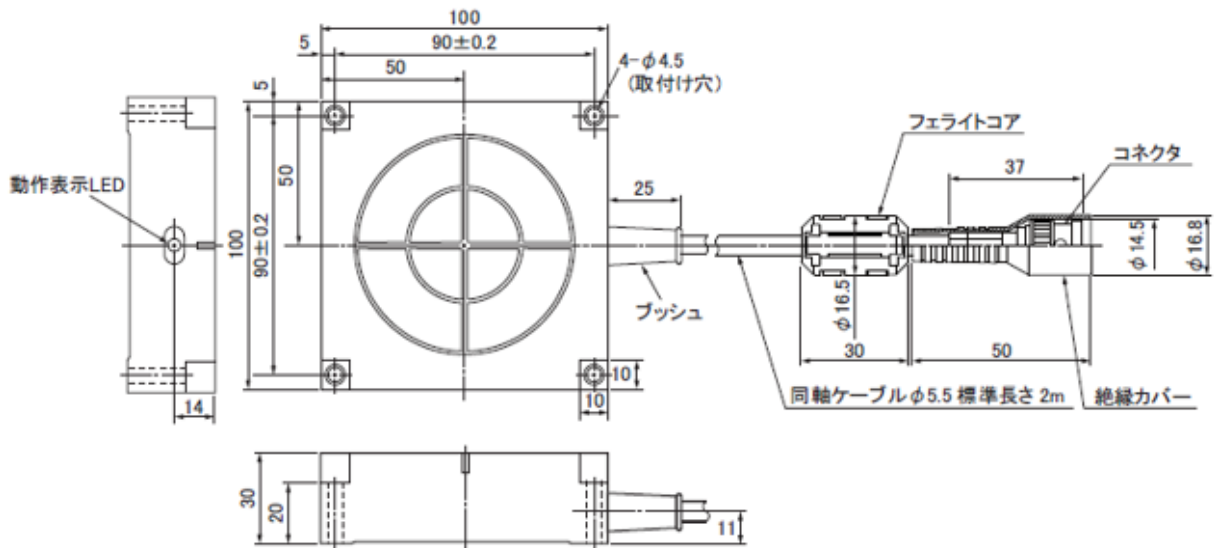
生産終了商品 形V600-D□	推奨代替商品 形V680-D□/V680S-D□
<p>形V600-D23P53/54:ライトグレー</p> 	<p>形V680-D1KP52MT:黒</p> 
<p>形V600-D23P61/71/72:ライトグレー</p> 	<p>形V680-D1KP66T:黒</p> 
<p>形V600-D8K□:ライトグレー (例:形V600-D8KR12D)</p> 	<p>形V680S-D8KF67/68:黒</p> 

■外形寸法

生産終了商品  
形V600-H07(-R)

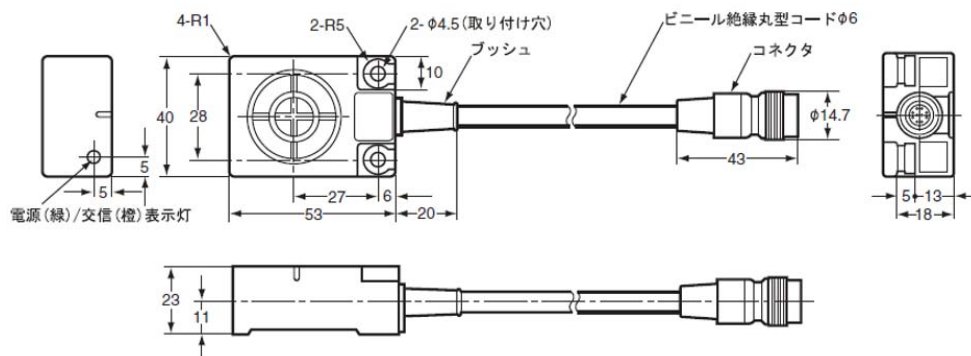


推奨代替商品  
形V680-HS65-W/-R

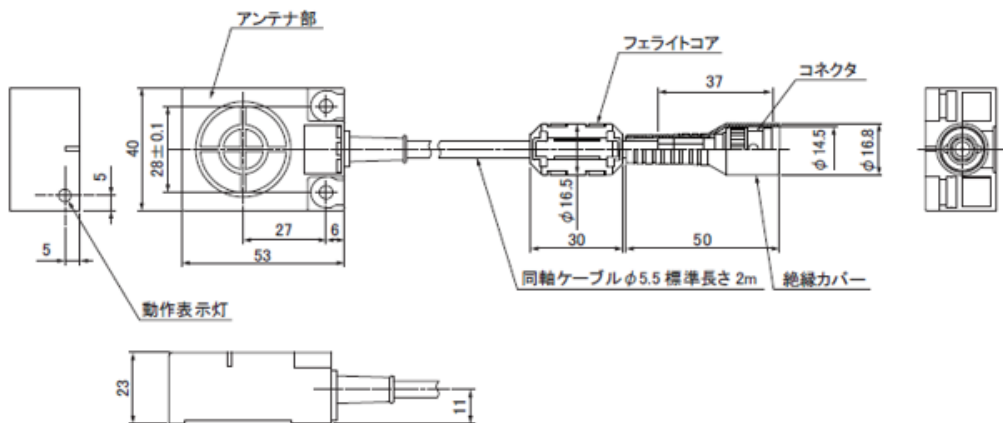


■外形寸法 (つづき)

生産終了商品  
形V600-H11(-R/-W)



推奨代替商品  
形V680-HS63-W/-R

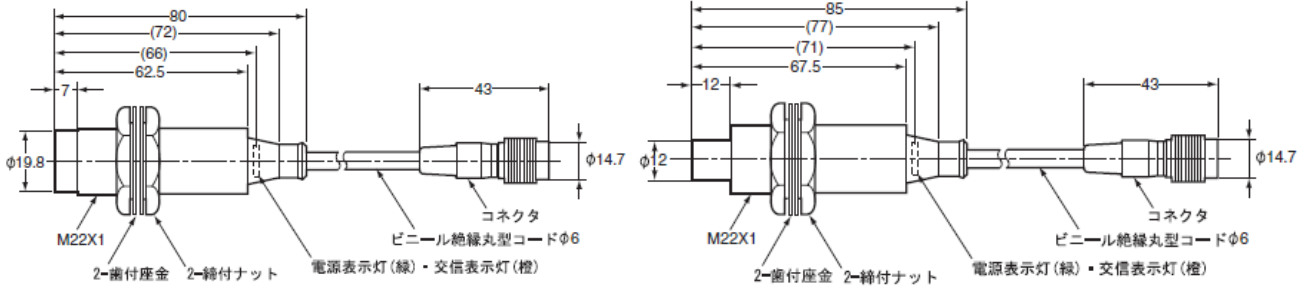


■外形寸法 (つづき)

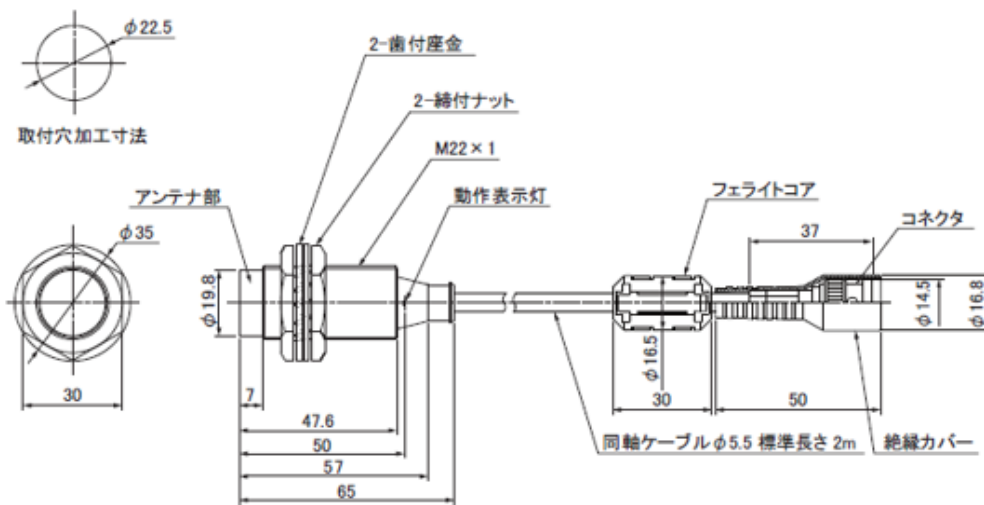
生産終了商品  
形V600-H51/形V600-H52(-R/-W)

形V600-H51

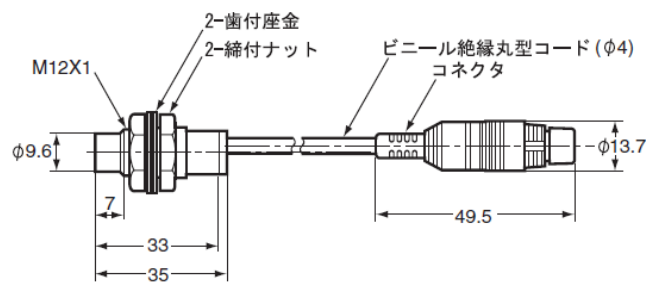
形V600-H52



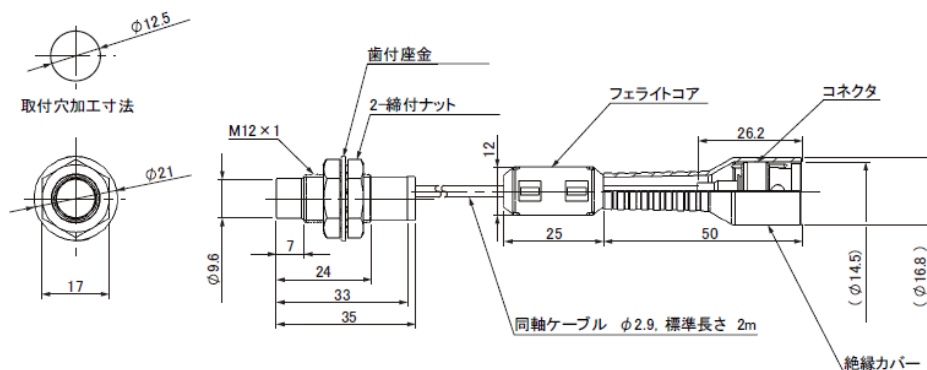
推奨代替商品  
形V680-HS52-W/-R



生産終了商品  
形V600-HS51

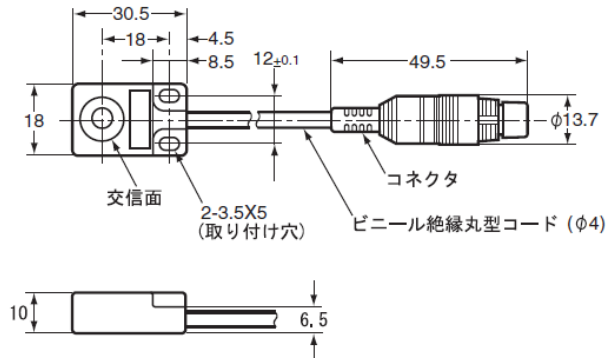


生産終了商品  
形V680-HS51

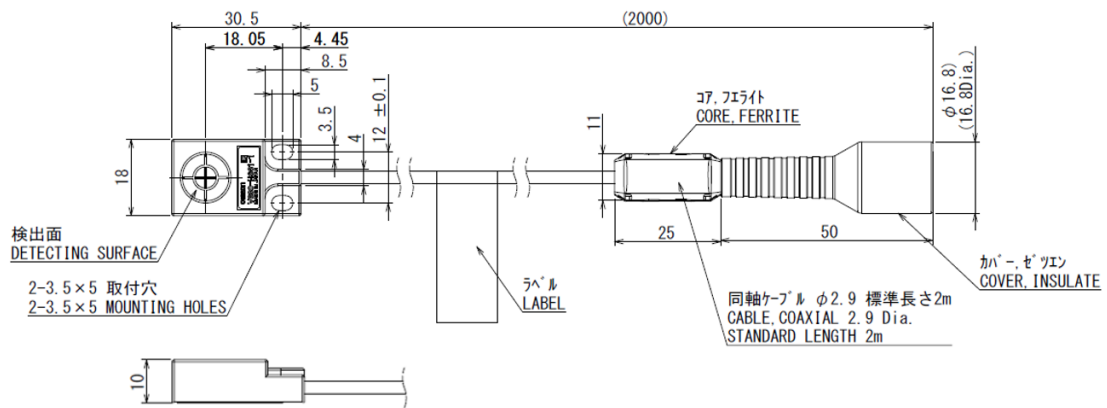


■外形寸法 (つづき)

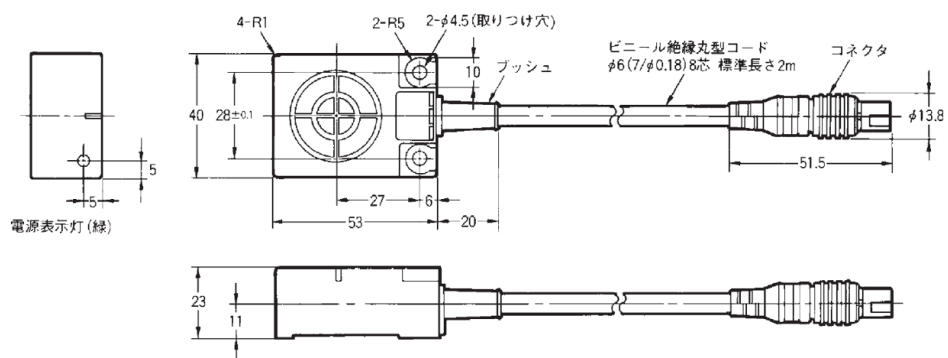
生産終了商品  
形V600-HS61



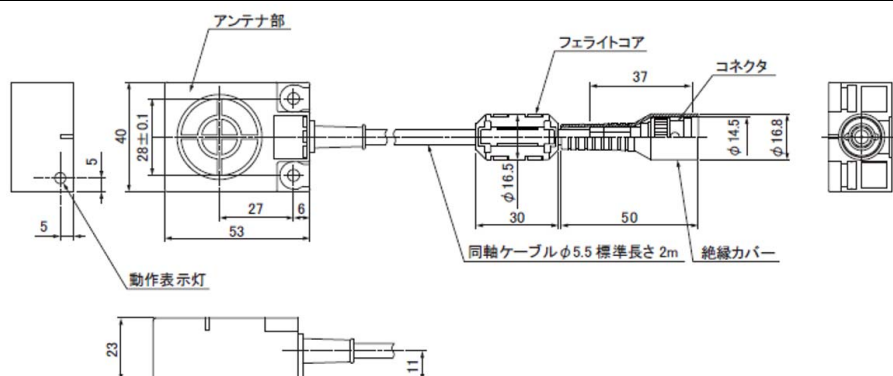
推奨代替商品  
形V680-HS61



生産終了商品  
形V600-HS63(-R)



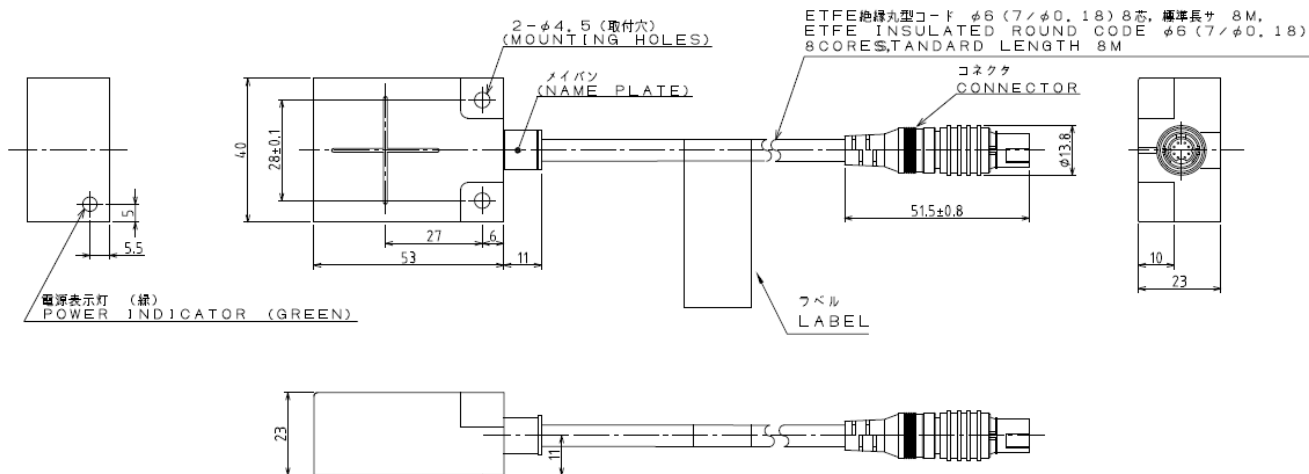
推奨代替商品  
形V680-HS63-W/-R



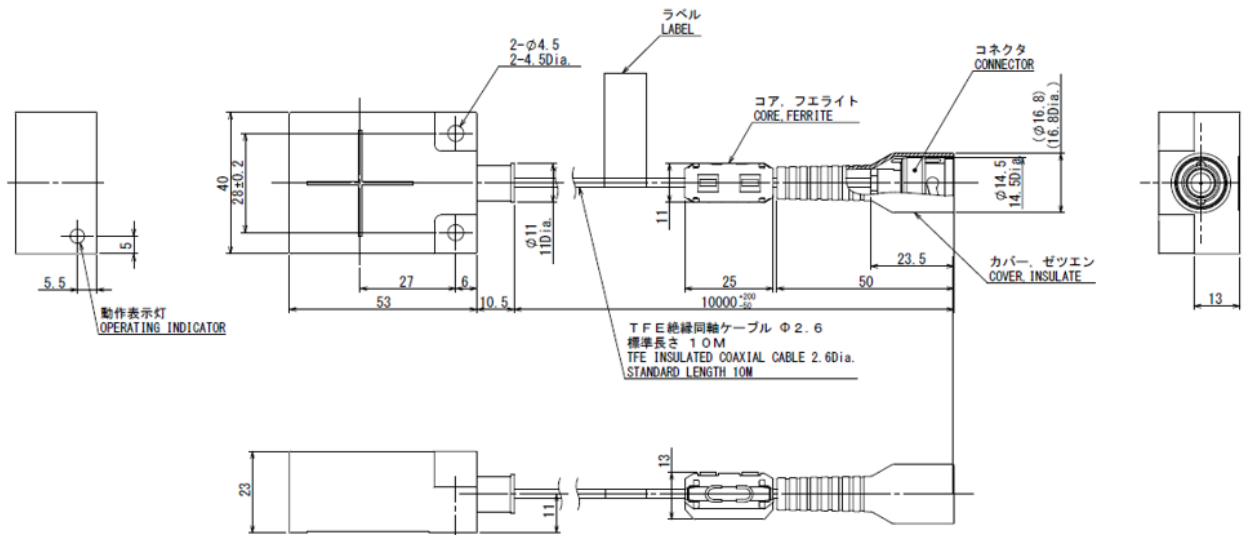


■外形寸法 (つづき)

生産終了商品  
形V600-HS63-2

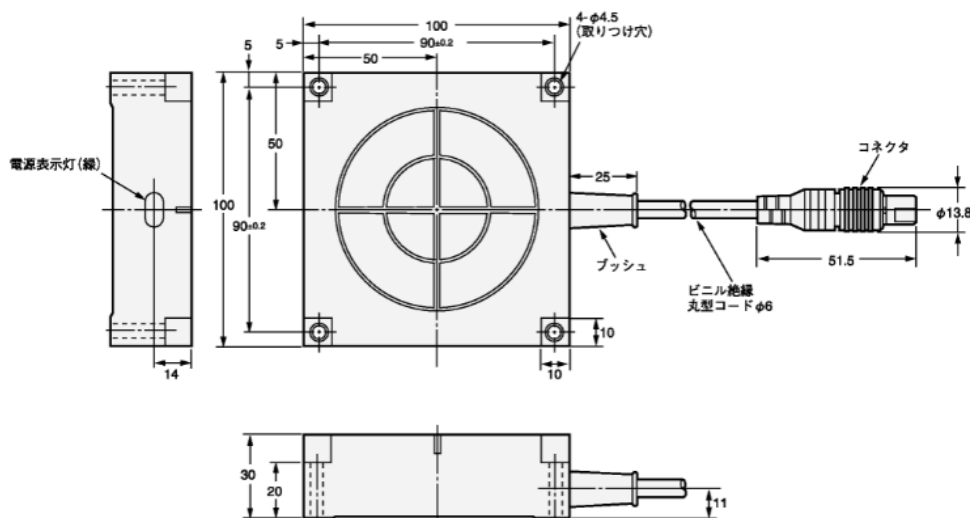


推奨代替商品  
形V680-HS63-SP

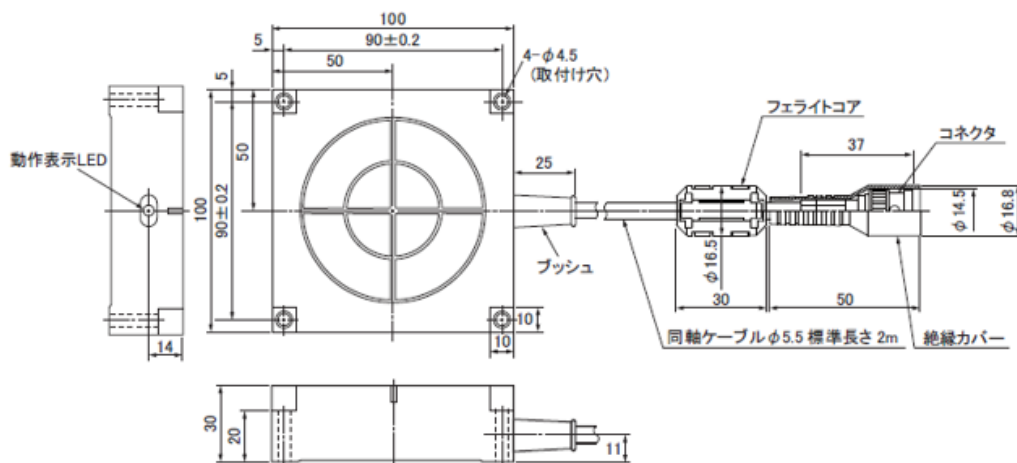


■外形寸法 (つづき)

生産終了商品  
形V600-HS67

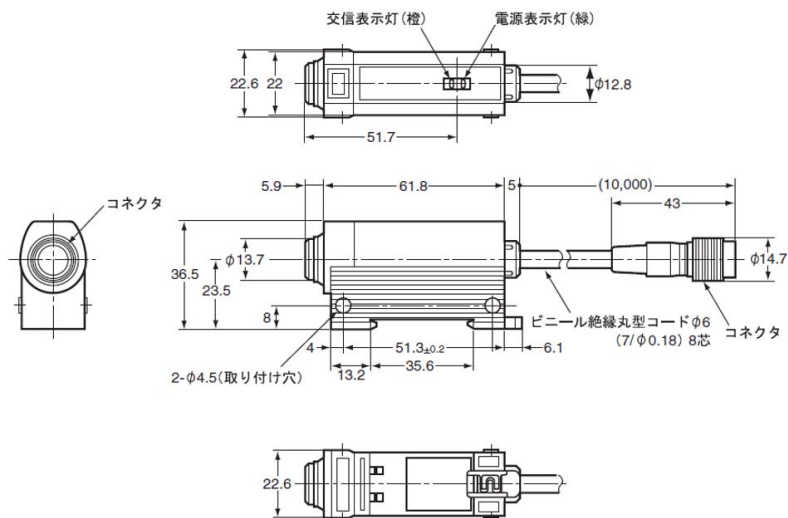


推奨代替商品  
形V680-HS65-W

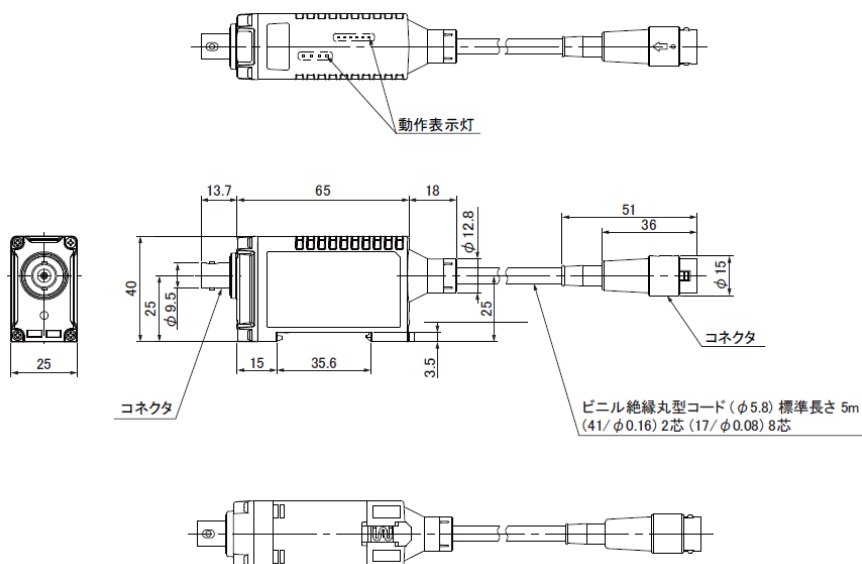


■外形寸法 (つづき)

生産終了商品  
形V600-HA51

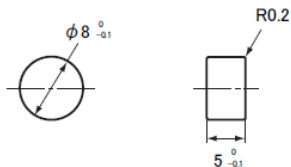


推奨代替商品  
形V680-HA63A/B



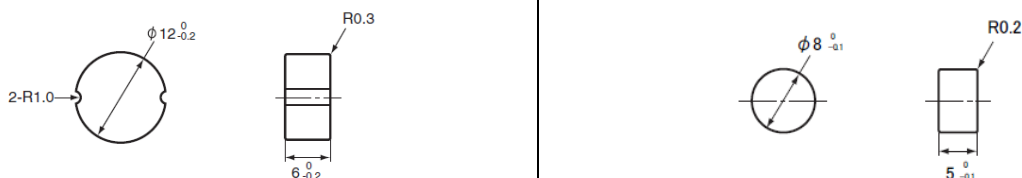
生産終了商品  
形V600-D23P53/55

推奨代替商品  
形V680-D1KP52MT



生産終了商品  
形V600-D23P54

推奨代替商品  
形V680-D1KP52MT



■外形寸法 (つづき)

生産終了商品 形V600-D23P61	推奨代替商品 形V680-D1KP66MT

生産終了商品 形V600-D23P66N	推奨代替商品 形V680-D1KP66T

生産終了商品 形V600-D23P66SP	推奨代替商品 形V680-D1KP66T-SP

生産終了商品 形V600-D23P71/72	推奨代替商品 形V680-D1KP66T

■外形寸法 (つづき)

<p>生産終了商品 形V600-D8KF04/-D8KR04</p>	<p>推奨代替商品 形V680S-D8KF68(M)</p>

<p>生産終了商品 形V600-D8KR12D</p>	<p>推奨代替商品 形V680S-D8KF67(M)</p>

<p>生産終了商品 形V600-D8KR13</p>	<p>推奨代替商品 形V680S-D8KF68(M)</p>

■外形寸法 (つづき)

生産終了商品 形V600-A4□	推奨代替商品 形V700-A4□

■定格／性能(アンテナ/アンプ)

項目	生産終了商品 形V600-H07(-R)	推奨代替商品 形V680-HS65-W/-R
発振周波数	530kHz	13.56MHz
使用周囲温度	-25℃～+70℃(氷結なきこと)	
保存周囲温度	-40℃～+85℃(氷結なきこと)	
使用周囲湿度	35～95%RH(結露なきこと)	
絶縁抵抗	ケーブル端子とケース間 50MΩ (DC500Vメガにて)	ケーブル端子一括とケース間 20MΩ 以上 (DC500Vメガにて)
耐電圧	ケーブル端子とケース間 AC1000V(50/60Hz)1分間	
耐振動性	10～500Hz、複振幅1.0mm、加速度150m/s <sup>2</sup> X、Y、Z各方向に1掃引11分間で3回掃引	10～500Hz、複振幅1.5mm、加速度100m/s <sup>2</sup> X、Y、Z各方向に1掃引11分間で10回掃引
耐衝撃性	500m/s <sup>2</sup> の衝撃をX、Y、Z各方向 各3回 計18回	
保護構造	IP67 (IEC60529規格)、IP67G (JEM規格) *1	IP67 (IEC60529規格)、 耐油 IP67G相当 (アンテナ部) *1
表示灯	電源表示: 緑色、交信表示: 橙色	動作表示: 黄色
材質	ケース: ABS	
質量	約1,000g(ケーブル長10m時)	約1,100g(ケーブル長12.5m時)

\*1 形V600-H07:コネクタ部は防水仕様ではありません。形V680-HS65-W:コネクタ部は、IP67/IP65(IEC60529規格)、  
形V680-HS65-R:コネクタ部は防水仕様ではありません。  
当社内で規定している油、切削油にて耐油性を確認しています。

### ■ 定格／性能(アンテナ/アンプ) (つづき)

項目	生産終了商品 形V600-H11(-R/-W)	推奨代替商品 形V680-HS63-W/-R
発振周波数	530kHz	13.56MHz
使用周囲温度	-10℃～+60℃(氷結なきこと)	
保存周囲温度	-25℃～+75℃(氷結なきこと)	
使用周囲湿度	35～95%RH(結露なきこと)	
絶縁抵抗	ケーブル端子とケース間 50MΩ (DC500Vメガにて)	ケーブル端子一括とケース間 20MΩ 以上(DC500V メガにて)
耐電圧	ケーブル端子とケース間 AC1000V(50/60Hz)1分間	
耐振動性	10～500Hz、複振幅2.0mm、加速度150m/s <sup>2</sup> X、Y、Z各方向に1掃引11分間で3回掃引	10～500Hz、複振幅1.5mm、加速度100m/s <sup>2</sup> X、Y、Z各方向に1掃引11分間で10回掃引
耐衝撃性	500m/s <sup>2</sup> の衝撃をX、Y、Z各方向 各3回 計18回	
保護構造	IP67(IEC60529規格)、IP67G(JEM規格) *1	IP67(IEC60529規格)、 耐油 IP67G相当(アンテナ部) *1
表示灯	電源表示: 緑色、交信表示: 橙色	動作表示: 黄色
材質	ケース: ABS	
質量	約650g(ケーブル長10m時)	約850g(ケーブル長12.5m時)

\*1 形V600-H11:コネクタ部は防水仕様ではありません。形V680-HS63-W:コネクタ部は、IP67/IP65(IEC60529規格)、  
形V680-HS63-R:コネクタ部は防水仕様ではありません。  
当社内で規定している油、切削油にて耐油性を確認しています。

項目	生産終了商品 形V600-H51/形V600-H52(-R/-W)	推奨代替商品 形V680-HS52-W/-R
発振周波数	530kHz	13.56MHz
使用周囲温度	-10℃～+60℃(氷結なきこと)	
保存周囲温度	-25℃～+75℃(氷結なきこと)	
使用周囲湿度	35～95%RH(結露なきこと)	
絶縁抵抗	ケーブル端子とケース間 50MΩ (DC500Vメガにて)	ケーブル端子一括とケース間 20MΩ 以上(DC100V メガにて)
耐電圧	ケーブル端子とケース間 AC1000V(50/60Hz)1分間	
耐振動性	10～500Hz、複振幅2.0mm、加速度150m/s <sup>2</sup> X、Y、Z各方向に1掃引11分間で3回掃引	10～500Hz、複振幅1.5mm、加速度100m/s <sup>2</sup> X、Y、Z各方向に1掃引8分間で10回掃引
耐衝撃性	500m/s <sup>2</sup> の衝撃をX、Y、Z各方向 各3回 計18回	
保護構造	IP67(IEC60529規格)、IP67G(JEM規格) *1	IP67(IEC60529規格)、 耐油 IP67G相当(アンテナ部) *1
表示灯	電源表示: 緑色、交信表示: 橙色	動作表示: 黄色
材質	ケース: 黄銅、交信面: ABS	
質量	約650g(ケーブル長10m時)	約850g(ケーブル長12.5m時)

\*1 形V600-H51/52:コネクタ部は防水仕様ではありません。形V680-HS52-W:コネクタ部は、IP67/IP65(IEC60529規格)、  
形V680-HS52-R:コネクタ部は防水仕様ではありません。  
当社内で規定している油、切削油にて耐油性を確認しています。

## ■ 定格／性能(アンテナ/アンプ) (つづき)

項目	生産終了商品 形V600-HS51	推奨代替商品 形V680-HS51
発振周波数	530kHz	13.56MHz
使用周囲温度	-10°C～+60°C(氷結なきこと)	
保存周囲温度	-25°C～+75°C(氷結なきこと)	
使用周囲湿度	35～95%RH(結露なきこと)	
絶縁抵抗	ケーブル端子一括とケース間 50MΩ以上(DC500Vメガにて)	ケーブル端子一括とケース間 20MΩ以上(DC100Vメガにて)
耐電圧	ケーブル端子一括とケース間 AC1000V(50/60Hz) 1分間	
耐振動性	10～2,000Hz、複振幅3.0mm、加速度300m/s <sup>2</sup> X、Y、Z各方向に各1掃引15分間で2回掃引	10～2,000Hz、複振幅1.5mm、加速度150m/s <sup>2</sup> X、Y、Z各方向各に1掃引15分間で10回掃引
耐衝撃性	1000m/s <sup>2</sup> の衝撃をX、Y、Z各方向 各3回 計18回	
保護構造	IEC規格IP67、JEM規格IP67G	IP67(IEC60529規格)、 耐油 IP67G相当(アンテナ部) *1
材質	ケース:黄銅、交信面:ABS	
質量	約70g	約55g(ケーブル長2m時)

\*1 コネクタ部は防水仕様ではありません。当社内で規定している油、切削油にて耐油性を確認しています。

項目	生産終了商品 形V600-HS61	推奨代替商品 形V680-HS61
発振周波数	530kHz	13.56MHz
使用周囲温度	-10°C～+60°C(氷結なきこと)	
保存周囲温度	-25°C～+75°C(氷結なきこと)	
使用周囲湿度	35～95%RH(結露なきこと)	
絶縁抵抗	ケーブル端子一括とケース間 50MΩ以上(DC500Vメガにて)	ケーブル端子一括とケース間 20MΩ以上(DC500Vメガにて)
耐電圧	ケーブル端子一括とケース間 AC1000V(50/60Hz) 1分間	
耐振動性	10～2,000Hz、複振幅3.0mm、加速度300m/s <sup>2</sup> X、Y、Z各方向に各1掃引15分間で2回掃引	10～500Hz、複振幅1.5mm、加速度100m/s <sup>2</sup> X、Y、Z各方向各に1掃引8分間で10回掃引
耐衝撃性	981m/s <sup>2</sup> の衝撃をX、Y、Z各方向 各3回 計18回	500m/s <sup>2</sup> の衝撃をX、Y、Z各方向 各3回 計18回
保護構造	IEC規格IP67、JEM規格IP67G	IP67(IEC60529規格)(アンテナ部) *コネクタ部は防水仕様ではありません。
材質	ケース:ABS	
質量	約70g	



## ■ 定格／性能(アンテナ/アンプ) (つづき)

項目	生産終了商品		推奨代替商品	
	形V600-HS63	形V600-HS63-2	形V680-HS63-W/-R	形V680-HS63-SP
発振周波数	530kHz		13.56MHz	
使用周囲温度	-10℃～+70℃(氷結なきこと)		-10℃～+60℃(氷結なきこと)	
保存周囲温度	-25℃～+75℃(氷結なきこと)			
使用周囲湿度	35～95%RH(結露なきこと)			
絶縁抵抗	ケーブル端子とケース間 50MΩ (DC500Vメガにて)		ケーブル端子一括とケース間 20MΩ 以上(DC500V メガにて)	
耐電圧	ケーブル端子とケース間 AC1000V(50/60Hz) 1分間			
耐振動性	10～500Hz、複振幅2.0mm、加速度147m/s <sup>2</sup> X、Y、Z各方向各に1掃引15分間で3回掃引		10～500Hz、複振幅1.5mm、加速度100m/s <sup>2</sup> X、Y、Z各方向各に1掃引11分間で10回掃引	
耐衝撃性	490m/s <sup>2</sup> の衝撃をX、Y、Z各方向 各3回 計18回		500m/s <sup>2</sup> の衝撃をX、Y、Z各方向 各3回 計18回	
保護構造	IEC60529規格IP67、JEM規格IP67G		IP67(IEC60529規格)、 耐油 IP67G相当(アンテナ部) *1	
表示灯	電源表示: 緑色		動作表示: 橙色	
材質	ケース: ABS樹脂	ケース、ケーブル外被: フッ素樹脂	ケース: ABS樹脂	ケース、ケーブル外被: フッ素樹脂
質量	約190g	約400g	約850g (ケーブル長12.5m時)	約400g

\*1 形V680-HS63-W:コネクタ部は、IP67/IP65(IEC60529規格)、形V680-HS63-R:コネクタ部は防水仕様ではありません。  
当社内で規定している油、切削油にて耐油性を確認しています。

項目	生産終了商品		推奨代替商品	
	形V600-HS67		形V680-HS65-W	
発振周波数	530kHz		13.56MHz	
使用周囲温度	-10℃～+70℃(氷結なきこと)		-25℃～+70℃(氷結なきこと)	
保存周囲温度	-25℃～+75℃(氷結なきこと)		-40℃～+85℃(氷結なきこと)	
使用周囲湿度	35～95%RH(結露なきこと)			
絶縁抵抗	ケーブル端子とケース間 50MΩ (DC500Vメガにて)		ケーブル端子一括とケース間 20MΩ 以上(DC500V メガにて)	
耐電圧	ケーブル端子とケース間 AC1000V(50/60Hz) 1分間			
耐振動性	10～500Hz、複振幅2.0mm、加速度147m/s <sup>2</sup> X、Y、Z各方向各に1掃引15分間で3回掃引		10～500Hz、複振幅1.5mm、加速度100m/s <sup>2</sup> X、Y、Z各方向各に1掃引11分間で10回掃引	
耐衝撃性	490m/s <sup>2</sup> の衝撃をX、Y、Z各方向 各3回 計18回		500m/s <sup>2</sup> の衝撃をX、Y、Z各方向 各3回 計18回	
保護構造	IEC60529規格IP67、JEM規格IP67G		IP67(IEC60529規格)、 耐油 IP67G相当(アンテナ部) *1	
表示灯	電源表示: 緑色		動作表示: 橙色	
材質	ケース: ABS			
質量	約540g		約1,100g(ケーブル長12.5m時)	

\*1 形V680-HS65-W:コネクタ部は、IP67/IP65(IEC60529規格)、当社内で規定している油、切削油にて耐油性を確認しています。

## ■ 定格／性能(アンテナ/アンプ) (つづき)

項目	生産終了商品 形V600-HA51	推奨代替商品 形V680-HA63A/B
使用周囲温度	-10℃～+60℃(氷結なきこと)	-10℃～+55℃(氷結なきこと)
保存周囲温度	-25℃～+75℃(氷結なきこと)	-25℃～+65℃(氷結なきこと)
使用周囲湿度	35～95%RH(結露なきこと)	35～85%RH(結露なきこと)
絶縁抵抗	ケーブル端子一括とケース間 50MΩ以上(DC500Vメガにて)	ケーブル端子一括とケース間 20MΩ以上(DC500Vメガにて)
耐電圧	ケーブル端子一括とケース間 AC1000V(50/60Hz) 1分間	
耐振動性	10～500Hz、複振幅2.0mm、加速度 150m/s <sup>2</sup> X、Y、Z各方向に1掃引11分間で3回掃引	10～500Hz、複振幅1.5mm、加速度100m/s <sup>2</sup> X、Y、Z各方向に1掃引11分間で10回掃引
耐衝撃性	500m/s <sup>2</sup> の衝撃をX、Y、Z各方向各3回計18回	
保護構造	IP66(IEC規格)	IP67/IP65(IEC60529規格) ※コントローラ側コネクタを除く [形V680-HS52-W/形V680-HS63-W/ 形V680-HS65-W接続時]  IP40(IEC60529規格) [形V680-HS51/形V680-HS52-R/ 形V680-HS63-R/形V680-HS65-R接続時]
材質	ABS	PC
質量	約650g(ケーブル長10m時)	約650g(ケーブル長10m時)
交信可能タグ	形V600タグ	形V680/形V680Sタグ 形V680-HA63A: 1kバイトメモリ 形V680-HA63B: 2k, 8kバイトメモリ

※最大総ケーブル延長距離は50m(アンプ本体ケーブル含む)です。延長ケーブルの接続は、2本までとしてください。

## ■ 定格／性能(タグ)

項目	生産終了商品			推奨代替商品
	形V600-D23P53	形V600-D23P54	形V600-D23P55	形V680-D1KP52MT
メモリ容量	254バイト			1,000バイト(ユーザエリア)
メモリ種類	EEPROM			
データ保持期間	10年間 (データ書き込み後10年間保持)	10年間 (-40~+110℃) 1年間 (-40~+150℃)	データ書き込み後10年(85℃以下) 0.5年(~125℃) 125℃を超える高温でのデータ保持は累積10時間*2	
データ書換回数	-10~+85℃で書換え:アドレス毎に10万回 -10~+60℃で書換え:アドレス毎に30万回 -10~+25℃で書換え:アドレス毎に40万回 -10~+0℃で書換え:アドレス毎に80万回			各ブロック毎10万回(25℃)
使用周囲温度	-25℃~+70℃		-25℃~+85℃	
保存周囲温度	-40℃~+85℃		-40℃~+150℃ *1	-40℃~+125℃
使用周囲湿度	35~95%RH			
保護構造	IP67(IEC60529規格)/ IP67G(JEM規格)		IP68(IEC60529規格:2001)、 耐油 IP67G相当(JIS C 0920:2003 付属書1)*3	
耐振動	10~2,000Hz、複振幅3.0mm、加速度 300m/s <sup>2</sup> X、Y、Z各方向各30分間計90分		10~2,000Hz 複振幅1.5mm 加速度150m/s <sup>2</sup> X、Y、Z各方向各15分 10回掃引	
耐衝撃	1000m/s <sup>2</sup> の衝撃をX、Y、Z各方向各3回 計18回		500m/s <sup>2</sup> の衝撃をX、Y、Z各方向各3回 計18回	
材質	ケース:ABS		ケース:LCP	ケース:PPS樹脂
質量	約0.4g	約1.0g	約0.6g	約0.5g
金属対応	あり		なし	あり

\*1 150℃の耐熱性に関しては、150℃連続放置1,000時間、耐衝撃-10℃/150℃各30分1,000サイクルの評価試験で確認しています。(試験サンプル22ヶで不良0ヶ)

\*2 高温での保存後はデータ変更の必要がなくても、再度データをライトしてください。  
高温とは125℃を超え、180℃までの温度を指します。

\*3 当社内で規定している油、切削油にて耐油性を確認しています。

■ 定格／性能(タグ) (つづき)

項目	生産終了商品 形V600-D23P61	推奨代替商品 形V680-D1KP66MT
メモリ容量	254バイト	1,000バイト(ユーザエリア)
メモリ種類	EEPROM	
データ保持期間	10年間(データ書き込み後10年間保持)	データ書き込み後10年(85℃以下) 0.5年(～125℃) 125℃を超える高温でのデータ保持は累積10時間*1
データ書換回数	-10～+85℃で書換え: アドレス毎に10万回 -10～+60℃で書換え: アドレス毎に30万回 -10～+25℃で書換え: アドレス毎に40万回 -10～+0℃で書換え: アドレス毎に80万回	各ブロック毎10万回(25℃)
使用周囲温度	-25℃～+70℃	-25℃～+85℃
保存周囲温度	-40℃～+85℃	-40℃～+125℃
使用周囲湿度	35～95%RH	
保護構造	IP67(IEC60529規格)/IP67G(JEM規格)	IP68(IEC60529規格: 2001)、 耐油 IP67G相当(JIS C 0920:2003 付属書1)*2
耐振動	10～2,000Hz、複振幅3.0mm、加速度 300m/s <sup>2</sup> X、Y、Z各方向各30分間 計90分	10～2,000Hz、複振幅1.5mm、加速度150m/s <sup>2</sup> X、Y、Z各方向各15分 10回掃引
耐衝撃	1000m/s <sup>2</sup> の衝撃をX、Y、Z各方向各3回 計18回	500m/s <sup>2</sup> の衝撃をX、Y、Z各方向各3回 計18回
材質	ケース: ABS樹脂	PPS樹脂
質量	約5.8g	約7.5g
金属対応	あり	

\*1 高温での保存後はデータ変更の必要がなくても、再度データをライトしてください。  
高温とは125℃を超え、180℃までの温度を指します。

\*2 当社内で規定している油、切削油にて耐油性を確認しています。

■ 定格／性能(タグ) (つづき)

項目	生産終了商品 形V600-D23P66N	推奨代替商品 形V680-D1KP66T
メモリ容量	254バイト	1,000バイト(ユーザエリア)
メモリ種類	EEPROM	
データ保持期間	10年間(-40~+110°C) 1年間(-40~+150°C)	データ書込み後10年(85°C以下) 0.5年(~125°C) 125°Cを超える高温でのデータ保持は累積10時間*2
データ書換回数	-10~+85°Cで書換え: アドレス毎に10万回 -10~+60°Cで書換え: アドレス毎に30万回 -10~+25°Cで書換え: アドレス毎に40万回 -10~+0°Cで書換え: アドレス毎に80万回	各ブロック毎10万回(25°C)
使用周囲温度	-20°C~+70°C	-25°C~+85°C
保存周囲温度	-40°C~+150°C *1	-40°C~+125°C
使用周囲湿度	35~95%RH	
保護構造	IP68(IEC60529規格)	IP68(IEC60529規格:2001)、 耐油 IP67G相当(JIS C 0920:2003 付属書1)*3
耐振動	10~2,000Hz 複振幅1.5mm 加速度150m/s <sup>2</sup> XYZ各方向 各15分 10掃引	
耐衝撃	500m/s <sup>2</sup> の衝撃をX、Y、Z方向各3回 計18回	
材質	PPS樹脂	
質量	約6.5g	約6g
金属対応	なし	

\*1 150°Cの耐熱性に関しては、150°C連続放置1,000時間、耐衝撃-10°C/150°C各30分1,000サイクルの評価試験で確認しています。(試験サンプル22ヶで不良0ヶ)

\*2 高温での保存後はデータ変更の必要がなくても、再度データをライトしてください。  
高温とは125°Cを超え、180°Cまでの温度を指します。

\*3 当社内で規定している油、切削油にて耐油性を確認しています。

■ 定格／性能(タグ) (つづき)

項目	生産終了商品 形V600-D23P66SP		推奨代替商品 形V680-D1KP66T-SP
	メモリ容量	254バイト	
メモリ種類	EEPROM		
データ保持期間	10年間(データ書き込み後10年間保持)		10年(85°C以下) 0.5年(～110°C)
データ書換回数	-10～+85°Cで書換え:アドレス毎に10万回 -10～+60°Cで書換え:アドレス毎に30万回 -10～+25°Cで書換え:アドレス毎に40万回 -10～+0°Cで書換え:アドレス毎に80万回		10万回(25°C)(各ブロック毎)
使用周囲温度	-20°C～+70°C		-25°C～+70°C
保存周囲温度	-40°C～+110°C		
使用周囲湿度	35～95%RH		
保護構造	IP67(IEC60529規格)/IP67G(JEM1030規格)		IP67(IEC 60529:2001)
耐振動	10～2,000Hz、複振幅3.0mm、加速度300m/s <sup>2</sup> X、Y、Z各方向各30分間 計90分		10～2,000Hz、複振幅1.5mm、加速度150m/s <sup>2</sup> 、X、Y、Z各方向に1掃引15分間で10回掃引
耐衝撃	1000m/s <sup>2</sup> の衝撃をX、Y、Z方向各3回 計18回		500m/s <sup>2</sup> の衝撃をX、Y、Z各方向各3回 計18回
材質	外装樹脂:フッ素樹脂(PFA) RFタグ本体:PPS樹脂		
質量	約19g		約20g
金属対応	なし		

項目	生産終了商品		推奨代替商品 形V680-D1KP66T
	形V600-D23P71	形V600-D23P72	
メモリ容量	254バイト		1,000バイト(ユーザエリア)
メモリ種類	EEPROM		
データ保持期間	10年間(データ書き込み後10年間保持)		データ書き込み後10年(85°C以下) 0.5年(～125°C) 125°Cを超える高温でのデータ保持は累積10時間*1
データ書換回数	-10～+40°Cで書換え:アドレス毎に30万回 -10～+70°Cで書換え:アドレス毎に10万回		各ブロック毎10万回(25°C)
使用周囲温度	-10°C～+70°C		-25°C～+85°C
保存周囲温度	-20°C～+110°C		-40°C～+125°C
使用周囲湿度	35～95%RH		
保護構造	IP67(IEC60529規格)		IP68(IEC60529規格:2001)、 耐油 IP67G相当(JIS C 0920:2003 付属書1)*2
耐振動	10～2,000Hz 複振幅3.0mm、加速度300m/s <sup>2</sup> X、Y、Z各方向各30分間 計90分掃引		10～2,000Hz 複振幅1.5mm 加速度150m/s <sup>2</sup> XYZ各方向 各15分 10掃引
耐衝撃	1000m/s <sup>2</sup> の衝撃をX、Y、Z各方向各3回 計18回		500m/s <sup>2</sup> の衝撃をX、Y、Z各方向各3回 計18回
材質	ガラスエポキシ樹脂		PPS樹脂
質量	約15g	約5g	約6g
金属対応	なし		

\*1 高温での保存後はデータ変更の必要がなくても、再度データをライトしてください。

高温とは125°Cを超え、180°Cまでの温度を指します。

\*2 当社内で規定している油、切削油にて耐油性を確認しています。

■ 定格／性能(タグ) (つづき)

項目	生産終了商品		推奨代替商品	
	形V600-D8KR12D		形V680S-D8KF67	形V680S-D8KF67M
メモリ容量	8Kバイト		8,192バイト(ユーザエリア)	
メモリ種類	S-RAM		FRAM	
データ保持期間	-		データ書込み後10年(85°C以下)	
電池寿命	約5年		-	
データ読出/ 書換回数	無制限(電池寿命まで)		各ブロック毎1兆回(85°C以下) アクセス回数*1:1兆回	
使用周囲温度	-25°C~+70°C		-20°C~+85°C	
保存周囲温度	-40°C~+70°C		-40°C~+125°C	
使用周囲湿度	35~95%RH		35~85%RH	
保護構造	IP67(IEC60529規格)、IP67G(JEM規格)		IP68(IEC 60529:2001)、耐油 IP67G相当(JIS C 0920:2003 付属書1)*2 IPX9K(DIN 40 050規格)	
耐振動	10~500Hz、複振幅2.0mm、加速度150m/s <sup>2</sup> X、Y、Z各方向 1掃引11分で3回掃引		10~2,000Hz、複振幅1.5mm、加速度150m/s <sup>2</sup> X、Y、Z各方向 各15分 10回掃引	
耐衝撃	1000m/s <sup>2</sup> の衝撃をX、Y、Z各方向各3回 計18回		500m/s <sup>2</sup> の衝撃をX、Y、Z各方向 各3回 計18回	
材質	ケース:ABS樹脂		PPS樹脂	
質量	約70g		約11.5g	約12g
金属対応	あり		なし	あり

\*1 アクセス回数とはリードまたはライトの合計交信回数をいいます。

\*2 当社内で規定している油、切削油にて耐油性を確認しています。

項目	生産終了商品			推奨代替商品	
	形V600-D8KF04	形V600-D8KR04	形V600-D8KR13	形V680S-D8KF68	形V680S-D8KF68M
メモリ容量	8Kバイト			8,192バイト(ユーザエリア)	
メモリ種類	FeRAM	S-RAM		FRAM	
データ保持期間	10年	-		データ書込み後10年(85°C以下)	
電池寿命	-	約5年		-	
データ読出/ 書換回数	10億回	無制限(電池寿命まで)		各ブロック毎1兆回(85°C以下) アクセス回数*1:1兆回	
使用周囲温度	-25°C~+70°C			-20°C~+85°C	
保存周囲温度	-40°C~+70°C			-40°C~+125°C	
使用周囲湿度	35~95%RH			35~85%RH	
保護構造	IP67(IEC60529規格)、IP67G(JEM規格)			IP68(IEC 60529:2001)、耐油 IP67G相当 (JIS C 0920:2003 付属書1)*2 IPX9K(DIN 40 050規格)	
耐振動	10~500Hz、複振幅2.0mm、加速度150m/s <sup>2</sup> X、Y、Z各方向 1掃引11分で3回掃引			10~500Hz、複振幅1.5mm、加速度100m/s <sup>2</sup> X、Y、Z各方向 各11分 10回掃引	
耐衝撃	500m/s <sup>2</sup> の衝撃を X、Y、Z各方向各 3回 計18回	1000m/s <sup>2</sup> の衝撃をX、Y、Z各方向 各3回 計18回		500m/s <sup>2</sup> の衝撃をX、Y、Z各方向 各3回 計18回	
材質	ケース:ABS樹脂			PPS樹脂	
質量	約150g	約160g	約70g	約44g	約46g
金属対応	なし	あり	あり	なし	あり

\*1 アクセス回数とはリードまたはライトの合計交信回数をいいます。

\*2 当社内で規定している油、切削油にて耐油性を確認しています。



■ 交信距離

生産終了商品 形V600					推奨代替商品 形V680							
アンプ	アンテナ	タグ	取付	交信距離(mm) R:リード W:ワイト	アンプ	アンテナ	タグ	取付	交信距離(mm) R:リード W:ワイト			
形V600-H07	形V600-D8KR12D	金属	R	10-60	形V680-HA63B	形V680-HS65	形V680S-D8KF68M	金属	R	0-55		
			W	10-60					W		0-55	
		金属	R	10-35				形V680S-D8KF68	非金属	R		0-75
			W	10-35						W	0-75	
		金属	R	10-100				形V680-D1KP66T	非金属	R	0-47	
			W	10-100						W	0-42	
		非金属	R	10-50				形V680-D1KP66T-SP	非金属	R	0-42	
			W	10-50						W	0-37	
	非金属	R	10-70	形V680-HA63A	形V680-HS63	形V680S-D8KF68M	金属	R	0-35			
		W	10-70					R		0-35		
	非金属	R	10-50	形V680-HA63A	形V680S-D8KF68	非金属	R	0-45				
		W	10-50				W	0-45				
	非金属	R	5-45	形V680-HA63A	形V680-D1KP66T	非金属	R	0-30				
		W	5-35				W	0-25				
	非金属	R	5-40	形V680-HA63A	形V680-D1KP66T-SP	非金属	R	0-25				
		W	5-30				W	0-20				
	形V600-H11	形V600-D8KR12D	金属	R	5-45	形V680-HA63B	形V680-HS63	形V680S-D8KF68M	金属	R	0-35	
				W	5-45					R		0-35
			金属	R	10-30				形V680S-D8KF68	非金属	R	
				W	10-30						W	0-45
		金属	R	10-65	形V680-D1KP66T	非金属	R	0-30				
			W	10-65			W	0-25				
		非金属	R	10-32	形V680-HA63A	形V680-D1KP66T	非金属	R	0-25			
			W	10-32				W	0-20			
		非金属	R	5-40	形V680-HA63A	形V680-D1KP66MT	金属	R	0-25			
			W	5-40				W	0-20			
		非金属	R	5-30	形V680-HA63A	形V680-D1KP66MT	非金属	R	0-12			
			W	5-30				W	0-9.5			
非金属	R	5-30	形V680-HS52	形V680-D1KP52MT	金属	R	0-16					
	W	5-25				W	0-14					
非金属	R	5-25	形V680-HS52	形V680-D1KP52MT	非金属	R	0-9.0					
	W	5-20				W	0-8.5					
金属	R	2-19	形V680-HS52	形V680-D1KP52MT	金属	R	0-4.5					
	W	2-16				W	0-4.0					
非金属	R	0.5-10	形V680-HS52	形V680-D1KP53M	金属	R	0-4.5					
	W	0.5-10				W	0-4.0					
形V600-D23P55	非金属	R	5-30	形V680-HS52	形V680-D1KP52MT	非金属	R	0-9.0				
		W	5-25				W	0-8.5				
形V600-D23P61	金属	R	1-16	形V680-HS51	形V680-D1KP52MT	金属	R	0.5-3.5				
		W	1-14				W	0.5-3.0				
形V600-D23P55	非金属	R	0.5-9.0	形V680-HS51	形V680-D1KP53M	金属	R	0.5-3.5				
		W	0.5-8.5				W	0.5-3.0				
形V600-H51	形V600-D23P55	非金属	R	0.5-9.0	形V680-HS51	形V680-D1KP52MT	非金属	R	0.5-6.5			
			W	0.5-8.5				W	0.5-6.0			
形V600-H52	形V600-D23P53	金属	R	0.5-4.5	形V680-HS61	形V680-D1KP52MT	金属	R	0.5-4.0			
			W	0.5-3.5				W	0.5-3.0			
		金属	R	0.5-7.0			形V680-HS61	形V680-D1KP52MT	金属	R	0.5-4.0	
W	0.5-6.0		W	0.5-3.0								
形V600-D23P54	非金属	R	0.5-9.0	形V680-HS61	形V680-D1KP52MT	非金属	R	0-9.0				
		W	0.5-8.5				W	0-8.5				
形V600-D23P55	非金属	R	0.5-9.0	形V680-HS63	形V680-D1KP52MT	非金属	R	0-12				
		W	0.5-8.5				W	0-9.5				
形V600-HA51	形V600-HS51	金属	R	0.5-4.5	形V680-HS61	形V680-D1KP52MT	金属	R	0.5-4.0			
			W	0.5-3.5				W	0.5-3.0			
		金属	R	0.5-7.0			形V680-HS61	形V680-D1KP52MT	金属	R	0.5-3.5	
			W	0.5-6.0						W	0.5-3.0	
非金属	R	0.5-7.0	形V680-HS61	形V680-D1KP52MT	非金属	R	0.5-6.5					
	W	0.5-7.0				W	0.5-6.0					
形V600-HS61	形V600-D23P53	金属	R	0.5-4.5	形V680-HS63	形V680-D1KP52MT	金属	R	0.5-4.0			
			W	0.5-3.5				W	0.5-3.0			
形V600-HS63	形V600-D23P55	非金属	R	0.5-9.5	形V680-HS63	形V680-D1KP52MT	非金属	R	0-12			
			W	0.5-9.5				W	0-9.5			



本案内に記載の仕様・価格は、発行時点のものです。予告なく変更することがありますので、ご了承ください。  
本案内では主に仕様上の変更点を記載しています。ご使用上の注意事項等、ご使用の際に必要な内容につきましては、必ずカタログ、仕様書、取扱説明書、マニュアル等をお読みください。