

生産終了商品のお知らせ

コードリーダー / OCR

発行日
2020年1月6日

No. 2019057C(2)

固定型2次元コードリーダー 形V400-Fシリーズ、形V400-F用通信ケーブル 形V400-Wシリーズ、形V400-F用モニターケーブル 形V400-WM0 生産終了のお知らせ

〈お断りとお願い〉

2019年6月発行のプロダクトニュースNo. 2019057Cの最終受注年月と最終出荷年月、修理対応終了年月および、推奨代替商品に変更がありました。

前回との変更点は、最終受注年月を2020年3月末→2023年3月末、最終出荷年月を2020年6月末→2023年6月末、修理対応終了年月を2023年3月末→2028年3月末へ変更および、形V400-F250の推奨代替商品を形V430-F000N12M-SRXに変更、形V400-F350の推奨代替商品を形V430-F000M12M-SRXに変更です。

お手数ですが、旧版は廃棄いただき、今回お届けのNo. 2019057C(2)(2020年1月6日発行)と差し替えをお願いいたします。

生産終了商品

固定型2次元コードリーダー

形V400-F050



形V400-F250、-F350

形V400-F用通信ケーブル

形V400-Wシリーズ

形V400-F用モニターケーブル

形V400-WM0



推奨代替商品

スマートカメラ

形FQ2-S40-13M

オートフォーカス・マルチコードリーダー

形V430-Fシリーズ

推奨代替商品なし

推奨代替商品なし

■最終受注年月

2023年3月末

なお、製品がなくなり次第の販売終了とさせていただきます。

■最終出荷年月

2023年6月末

■修理対応終了年月

2028年3月末

■推奨代替商品をご利用いただいた場合の注意点

別シリーズ商品のため、全ての仕様が異なります。生産終了商品からの置き換えを検討される場合は、推奨代替商品のカタログやマニュアルを参考に十分にご検討をお願い致します。

■生産終了商品との相違点

推奨代替商品形式	本体の色	外形寸法	配線接続	取付寸法	定格性能	動作特性	操作方法
形FQ2-S40-13M	×	×	×	×	×	×	×
形V430-F000N12M-SRX	×	×	×	×	×	×	×
形V430-F000M12M-SRX	×	×	×	×	×	×	×

◎：互換

○：ほとんど変更ありません／相似性の高い変更

×

—：該当する仕様がありません

■生産終了商品と推奨代替商品

生産終了商品	推奨代替商品	標準価格(¥)
形V400-F050	形FQ2-S40-13M	オープン価格
形V400-F250	形V430-F000N12M-SRX	オープン価格
形V400-F350	形V430-F000M12M-SRX	オープン価格
形V400-W23 10M	推奨代替商品はありません。	—
形V400-W23 15M	推奨代替商品はありません。	—
形V400-W23 3M	推奨代替商品はありません。	—
形V400-W23 5M	推奨代替商品はありません。	—
形V400-W23P 10M	推奨代替商品はありません。	—
形V400-W23P 15M	推奨代替商品はありません。	—
形V400-W23P 3M	推奨代替商品はありません。	—
形V400-W23P 5M	推奨代替商品はありません。	—
形V400-W24 10M	推奨代替商品はありません。	—
形V400-W24 15M	推奨代替商品はありません。	—
形V400-W24 3M	推奨代替商品はありません。	—
形V400-W24 5M	推奨代替商品はありません。	—
形V400-W24P 10M	推奨代替商品はありません。	—
形V400-W24P 15M	推奨代替商品はありません。	—
形V400-W24P 3M	推奨代替商品はありません。	—
形V400-W24P 5M	推奨代替商品はありません。	—
形V400-WM0 1M	推奨代替商品はありません。	—
形V400-WM0 5M	推奨代替商品はありません。	—

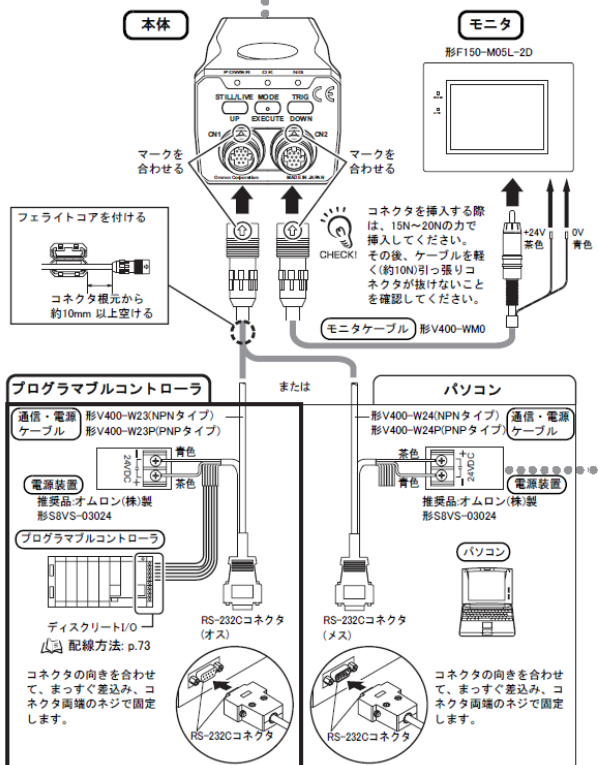
■本体の色

生産終了商品	推奨代替商品
<p>形V400- F050 ブラックとグレーの2色</p> 	<p>形FQ2-S40-13M ブラック</p> 
<p>形V400- F250/F350 ブラックとグレーの2色</p> 	<p>形V430-F000N12M-SRX/F000M12M-SRX ブラックとシルバーの2色</p> 

■端子配置／配線接続

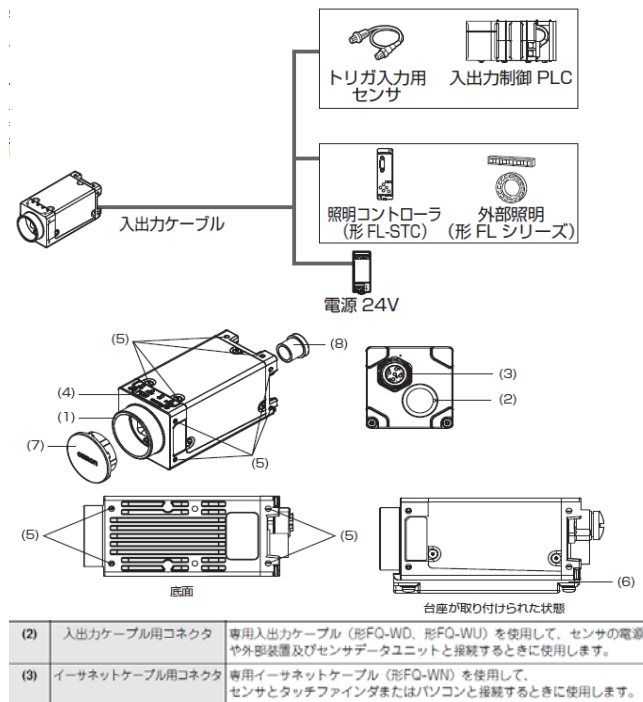
生産終了商品

形V400-F050/F250/F350

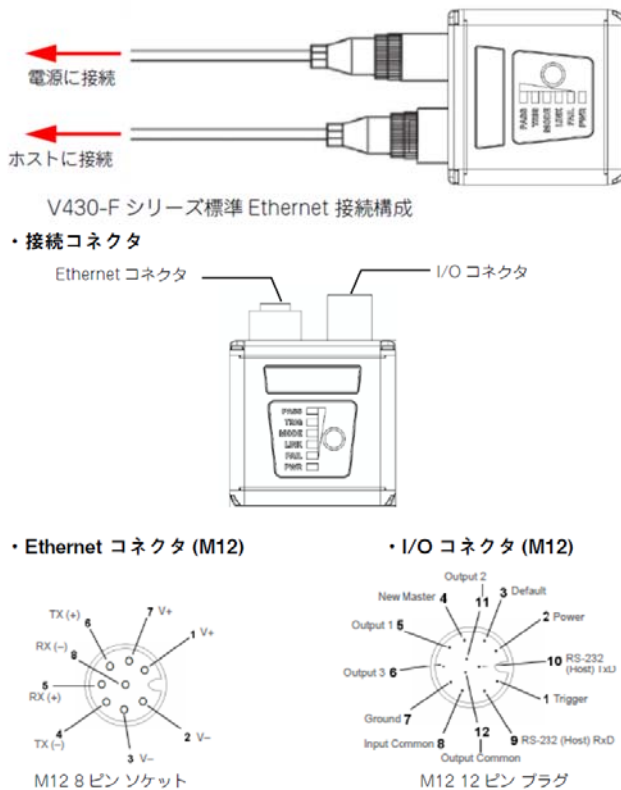


推奨代替商品

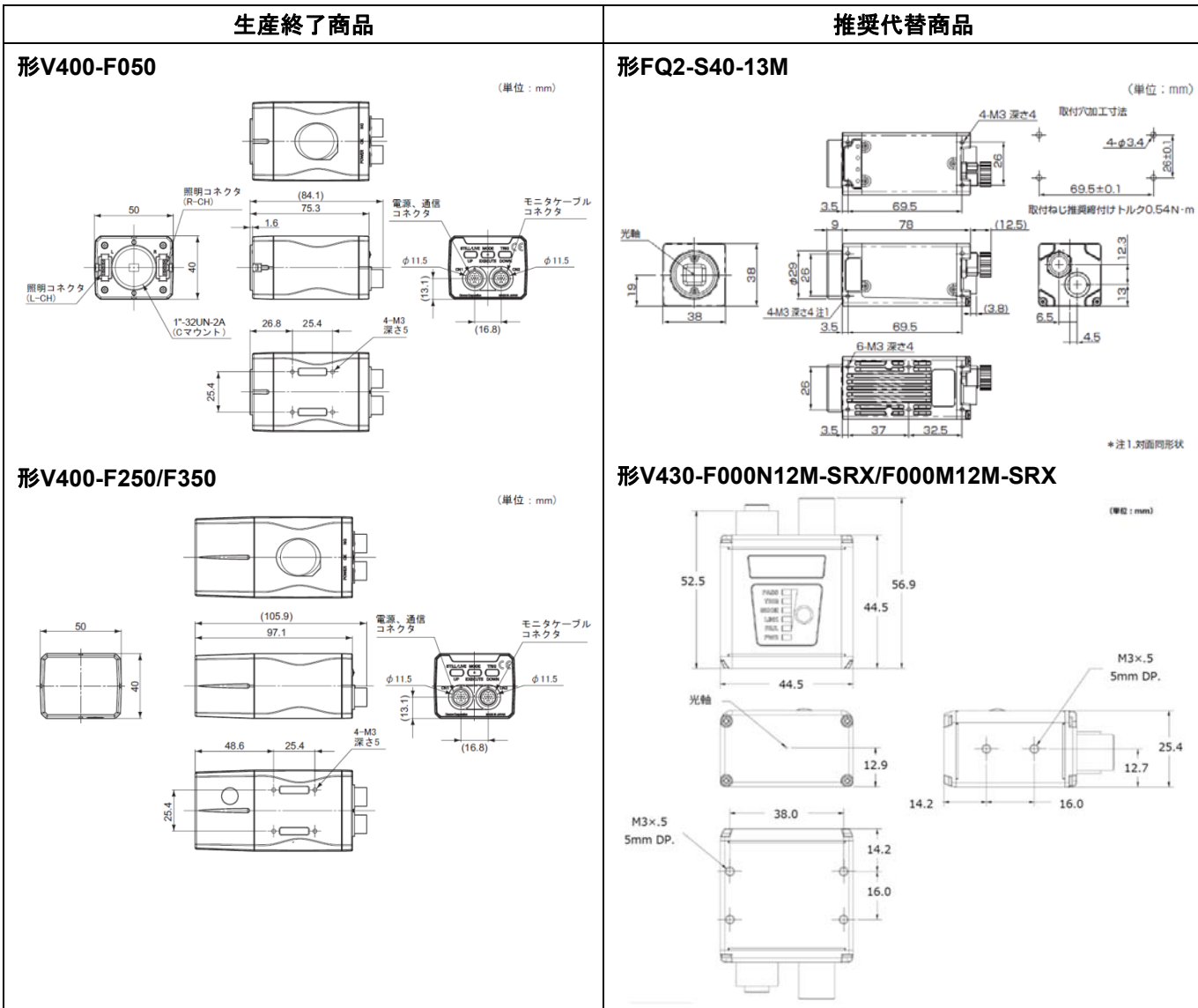
形FQ2-S40-13M



形V430-F000N12M-SRX/F000M12M-SRX



■外形寸法/取付寸法



■ 定格／性能

項目	生産終了商品 形V400-F050	推奨代替商品 形FQ2-S40-13M
焦点距離(WD)	使用レンズによる	視野・設置距離に合わせてレンズを選択してください。(光学図表を参照)
視野	使用レンズによる	
照明	直接駆動2個まで	外部照明が別途必要です。
撮像素子	1/3インチCCD	1/2インチモノクロCMOS
有効画素数	640×480ドット	1280×1024
対応コード	Data Matrix ECC200 10×10～64×64、8×18～16×48、 QR Code モデル 1、2 21×21～57×57(バージョン1～10)	<p>バーコード： JAN/EAN/UPC、Code39、Codabar(NW-7)、 ITF (Interleaved 2 of 5)、Code 93、 Code128/GS1-128、GS1 DataBar (Truncated、Stacked、Omni-directional、 Stacked Omni-directional、Limited、 Expanded、Expanded Stacked)、 Pharmacode、GS1-128 Composite Code (CC-A、CC-B、CC-C)</p> <p>2次元コード： Data Matrix(EC200)、QR Code、MicroQR Code、PDF417、MicroPDF417、GS1-Data Matrix</p> <p>2次元コード(DPM)： Data Matrix(EC200)、QRコード</p> <p>その他機能： 形状サーチⅢ、形状サーチⅡ、サーチ、 センシティブサーチ、エッジ位置、エッジ幅、 エッジ本数、面積、色平均・偏差、ラベリング、 文字認識、辞書カスタマイズ</p>
電源電圧	24VDC±10%	DC21.6V～26.4V(リップル含む)
消費電流	0.5A以下(モニタへの供給分は含みません。)	0.3A以下
耐振動	10～150Hz 片振幅0.35mm(最大加速度 50m/s ²)3方向 掃引時間8分 掃引回数10回	10～150Hz 片振幅0.35mm X/Y/Z方向 各8分10回
耐衝撃	150m/s ² 6方向 各3回	150m/s ² 6方向(上下・左右・前後)各3回
周囲温度範囲	動作時:0～+45℃、保存時:-25～+65℃	動作時:0～+40℃、保存時:-25～+65℃ (ただし、氷結、結露しないこと)
周囲湿度範囲	25～85%RH(ただし氷結、結露しないこと)	動作時、保存時:各35～85%RH (ただし、結露しないこと)
周囲雰囲気	腐食性ガスのないこと	腐食性ガスのないこと
保護構造	なし	IEC60529規格 IP40
質量	約130g	約160g(台座なし)、約185g(台座あり)

■ 定格／性能 (つづき)

項目	生産終了商品 形V400-F250	推奨代替商品 形V430-F000N12M-SRX
焦点距離(WD)	約100mm	50～300mm(オートフォーカス)
視野	約14×18mm	12×16～67×89mm (焦点距離により異なる)
照明	赤色LED	白色LED、赤色LED
撮像素子	1/3インチCCD	モノクロ CMOS
有効画素数	640×480ドット	1280(H)×960(V)
対応コード	Data Matrix ECC200 10×10～64×64、8×18～16×48、 QR Code モデル 1、2 21×21～57×57(バージョン1～10)	バーコード: Code 39、Code 128、BC412、ITF (Interleaved 2 of 5)、EAN/UPC、Codabar、 Code 93、Pharmacode、Postal Code (PLANET、POSTNET、Japanese Post、 Australian Post、Royal Mail、Intelligent Mail (USPS4CB)、KIX、UPU)、GS1 Databar (Composite) 2次元バーコード: DataMatrix (ECC000-ECC200)、GS1 DataMatrix、QR Code、Micro QR Code、 Aztec Code、Dot Code、PDF417、 Micro PDF417、GS1 Databar(Stacked)
電源電圧	24VDC±10%	DC5.0～30.0V、最大リップル200mV p-p
消費電流	0.5A以下(モニタへの供給分は含みません。)	0.18A、DC24V時(最大)
耐振動	10～150Hz 片振幅0.35mm(最大加速度 50m/s ²)3方向 掃引時間8分 掃引回数10回	単振動:10Hz～55Hz、変位0.35mm、各方向 20サイクル ランダム振動:20Hz～2000Hz、 6.295Grms、各方向 30分
耐衝撃	150m/s ² 6方向 各3回	50G、11ms、のこぎり波パルス、X、Y、Z各方向 3回
周囲温度範囲	動作時:0～+45℃、保存時:-25～+65℃	動作時:0～+45℃、保存時:-50～+75℃ (結露、氷結なきこと)
周囲湿度範囲	25～85%RH(ただし氷結、結露しないこと)	動作時・保存時:各5～95%RH (結露なきこと)
周囲雰囲気	腐食性ガスのないこと	腐食性ガスのないこと
保護構造	IP67(IEC60529規格)	IEC 60529 IP65 and IP67
質量	約150g	約68g(本体)

■ 定格／性能（つづき）

項目	生産終了商品 形V400-F350	推奨代替商品 形V430-F000M12M-SRX
焦点距離(WD)	約200mm	50～300mm(オートフォーカス)
視野	約31×42mm	27×36～144×191mm (焦点距離により異なる)
照明	赤色LED	白色LED、赤色LED
撮像素子	1/3インチCCD	モノクロ CMOS
有効画素数	640×480ドット	1280(H)×960(V)
対応コード	Data Matrix ECC200 10×10～64×64、8×18～16×48、 QR Code モデル 1、2 21×21～57×57(バージョン1～10)	バーコード: Code 39、Code 128、BC412、ITF (Interleaved 2 of 5)、EAN/UPC、Codabar、 Code 93、Pharmacode、Postal Code (PLANET、POSTNET、Japanese Post、 Australian Post、Royal Mail、Intelligent Mail (USPS4CB)、KIX、UPU)、GS1 Databar (Composite) 2次元バーコード: DataMatrix(ECC000-ECC200)、GS1 DataMatrix、QR Code、Micro QR Code、 Aztec Code、Dot Code、PDF417、Micro PDF417、GS1 Databar(Stacked)
電源電圧	24VDC±10%	DC5.0～30.0V、最大リップル200mV p-p
消費電流	0.5A以下(モニタへの供給分は含みません。)	0.18A、DC24V時(最大)
耐振動	10～150Hz 片振幅0.35mm(最大加速度 50m/s ²)3方向 掃引時間8分 掃引回数10回	単振動:10Hz～55Hz、変位0.35mm、各方向 20サイクル ランダム振動:20Hz～2000Hz、 6.295Grms、各方向 30分
耐衝撃	150m/s ² 6方向 各3回	50G、11ms、のこぎり波パルス、X、Y、Z各方向 3回
周囲温度範囲	動作時:0～+45℃、保存時:-25～+65℃	動作時:0～+45℃、保存時:-50～+75℃ (結露、氷結なきこと)
周囲湿度範囲	25～85%RH(ただし氷結、結露しないこと)	動作時・保存時:各5～95%RH (結露なきこと)
周囲雰囲気	腐食性ガスのないこと	腐食性ガスのないこと
保護構造	IP67(IEC60529規格)	IEC 60529 IP65 and IP67
質量	約150g	約68g(本体)

本案内に記載の仕様・価格は、発行時点のものです。予告なく変更することがありますので、ご了承ください。

本案内では主に仕様上の変更点を記載しています。ご使用上の注意事項等、ご使用の際に必要な内容につきましては、必ずカタログ、仕様書、取扱説明書、マニュアル等をお読みください。