

生産終了予定商品のお知らせ

コードリーダー / OCR

発行日
2014年4月1日

No. 2014049C

超小型レーザーバーコードリーダー 形V500-R521B2、-R521C2 生産終了のお知らせ

生産終了予定商品

超小型レーザーバーコードリーダー



形V500-R521C2
形V500-R521B2



推奨代替商品

レーザー式バーコードリーダー

形V500-R2CF
推奨代替商品なし

■生産終了予定時期

2015年3月末

■推奨代替商品をご利用いただいた場合の注意点

外形サイズが小型化されているため、取付けの際にはご注意ください。
 パラ線タイプ(形V500-R521B2)については代替品はありません。
 コネクタタイプ(形V500-R2CF)のコネクタを切断してご使用ください。
 ケーブル長が2mから1.5mに変更になります。

■生産終了予定商品との相違点

推奨代替商品形式	本体の色	外形寸法	配線接続	取付寸法	定格性能	動作特性	操作方法
形V500-R2CF	◎	×	○	×	◎	◎	◎

◎ : 互換

○ : ほとんど変更ありません / 相似性の高い変更



× : 変更大

— : 該当する仕様がありません

■生産終了予定商品と推奨代替商品

生産終了予定商品	推奨代替商品	標準価格(¥)
形V500-R521B2	パラ線タイプの代替品はありません。	—
形V500-R521C2	形V500-R2CF	オープン価格

■本体の色

生産終了予定商品 形V500-R521B2/C2	推奨代替商品 形V500-R2CF
	

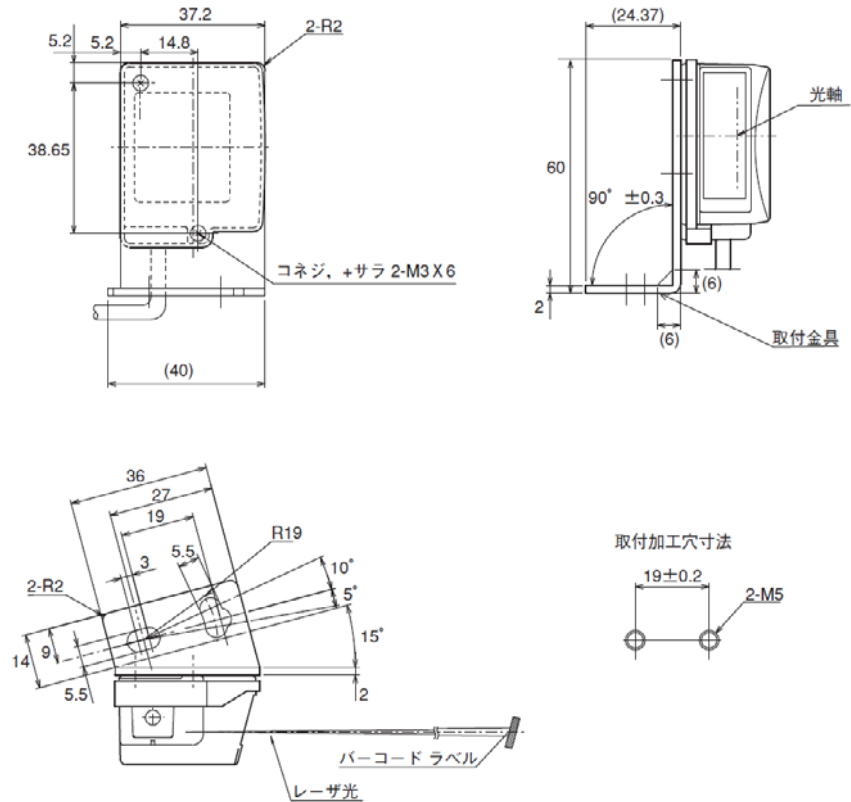
■配線接続

生産終了予定商品 形V500-R521B2 形V500-R521C2	推奨代替商品 形V500-R2CF																																																																							
<p>形V500-R521C2 丸型DINコネクタタイプ</p> <table border="1" style="width:100%; border-collapse: collapse;"> <thead> <tr> <th>ピン番号</th> <th>信号名</th> <th>役割</th> </tr> </thead> <tbody> <tr><td>1</td><td>SD</td><td>送信データ</td></tr> <tr><td>2</td><td>RD</td><td>受信データ</td></tr> <tr><td>3</td><td>RS</td><td>送信要求</td></tr> <tr><td>4</td><td>CS</td><td>送信可</td></tr> <tr><td>5</td><td>TRIG</td><td>外部トリガ信号</td></tr> <tr><td>6</td><td>NC</td><td>無接続</td></tr> <tr><td>7</td><td>S.GND</td><td>0V</td></tr> <tr><td>8</td><td>VCC</td><td>電源</td></tr> </tbody> </table>  <p>コネクタ部 (DIN:8P プラグ) ホシデン株式会社製 形TCP1394-71-5021(ロック付き)</p>	ピン番号	信号名	役割	1	SD	送信データ	2	RD	受信データ	3	RS	送信要求	4	CS	送信可	5	TRIG	外部トリガ信号	6	NC	無接続	7	S.GND	0V	8	VCC	電源	<p>形V500-R2CF 丸型DINコネクタタイプ</p> <table border="1" style="width:100%; border-collapse: collapse;"> <thead> <tr> <th>配線色</th> <th>ピン番号</th> <th>信号名</th> <th>役割</th> </tr> </thead> <tbody> <tr><td>緑</td><td>1</td><td>SD</td><td>送信データ</td></tr> <tr><td>白</td><td>2</td><td>RD</td><td>受信データ</td></tr> <tr><td>灰</td><td>3</td><td>RS</td><td>送信要求</td></tr> <tr><td>青</td><td>4</td><td>CS</td><td>送信可</td></tr> <tr><td>茶</td><td>5</td><td>TRIG</td><td>外部トリガ信号</td></tr> <tr><td>—</td><td>6</td><td>NC</td><td>無接続</td></tr> <tr><td>黒</td><td>7</td><td>S.GND</td><td>0V</td></tr> <tr><td>赤</td><td>8</td><td>VCC</td><td>電源</td></tr> <tr><td>黄</td><td>—</td><td>OK</td><td>読取りOK出力</td></tr> <tr><td>橙</td><td>—</td><td>NG</td><td>読取りNG出力</td></tr> </tbody> </table> <p>OK、NG出力線はDIN8ピンコネクタに接続されていません。OK、NG出力線を使用時はケーブルをカットしてご使用ください。</p>  <p>コネクタ部 (DIN:8P プラグ) ホシデン株式会社製 形TCP1394-715267(TypeA)</p>	配線色	ピン番号	信号名	役割	緑	1	SD	送信データ	白	2	RD	受信データ	灰	3	RS	送信要求	青	4	CS	送信可	茶	5	TRIG	外部トリガ信号	—	6	NC	無接続	黒	7	S.GND	0V	赤	8	VCC	電源	黄	—	OK	読取りOK出力	橙	—	NG	読取りNG出力
ピン番号	信号名	役割																																																																						
1	SD	送信データ																																																																						
2	RD	受信データ																																																																						
3	RS	送信要求																																																																						
4	CS	送信可																																																																						
5	TRIG	外部トリガ信号																																																																						
6	NC	無接続																																																																						
7	S.GND	0V																																																																						
8	VCC	電源																																																																						
配線色	ピン番号	信号名	役割																																																																					
緑	1	SD	送信データ																																																																					
白	2	RD	受信データ																																																																					
灰	3	RS	送信要求																																																																					
青	4	CS	送信可																																																																					
茶	5	TRIG	外部トリガ信号																																																																					
—	6	NC	無接続																																																																					
黒	7	S.GND	0V																																																																					
赤	8	VCC	電源																																																																					
黄	—	OK	読取りOK出力																																																																					
橙	—	NG	読取りNG出力																																																																					
<p>形V500-R521B2 ケーブル出力タイプ</p> <table border="1" style="width:100%; border-collapse: collapse;"> <thead> <tr> <th>配線色</th> <th>信号名</th> <th>役割</th> </tr> </thead> <tbody> <tr><td>茶</td><td>TRIG</td><td>外部トリガ信号</td></tr> <tr><td>黄</td><td>OK</td><td>読取りOK出力</td></tr> <tr><td>橙</td><td>NG</td><td>読取りNG出力</td></tr> <tr><td>青</td><td>CS</td><td>送信可</td></tr> <tr><td>灰</td><td>RS</td><td>送信要求</td></tr> <tr><td>白</td><td>RD</td><td>受信データ</td></tr> <tr><td>緑</td><td>SD</td><td>送信データ</td></tr> <tr><td>赤</td><td>VCC</td><td>電源</td></tr> <tr><td>黒</td><td>S.GND</td><td>0V(シグナルグランド)</td></tr> <tr><td>シールド(FG)</td><td>F.GND</td><td>FG(フレームグランド)</td></tr> </tbody> </table> 	配線色	信号名	役割	茶	TRIG	外部トリガ信号	黄	OK	読取りOK出力	橙	NG	読取りNG出力	青	CS	送信可	灰	RS	送信要求	白	RD	受信データ	緑	SD	送信データ	赤	VCC	電源	黒	S.GND	0V(シグナルグランド)	シールド(FG)	F.GND	FG(フレームグランド)																																							
配線色	信号名	役割																																																																						
茶	TRIG	外部トリガ信号																																																																						
黄	OK	読取りOK出力																																																																						
橙	NG	読取りNG出力																																																																						
青	CS	送信可																																																																						
灰	RS	送信要求																																																																						
白	RD	受信データ																																																																						
緑	SD	送信データ																																																																						
赤	VCC	電源																																																																						
黒	S.GND	0V(シグナルグランド)																																																																						
シールド(FG)	F.GND	FG(フレームグランド)																																																																						

■取付寸法

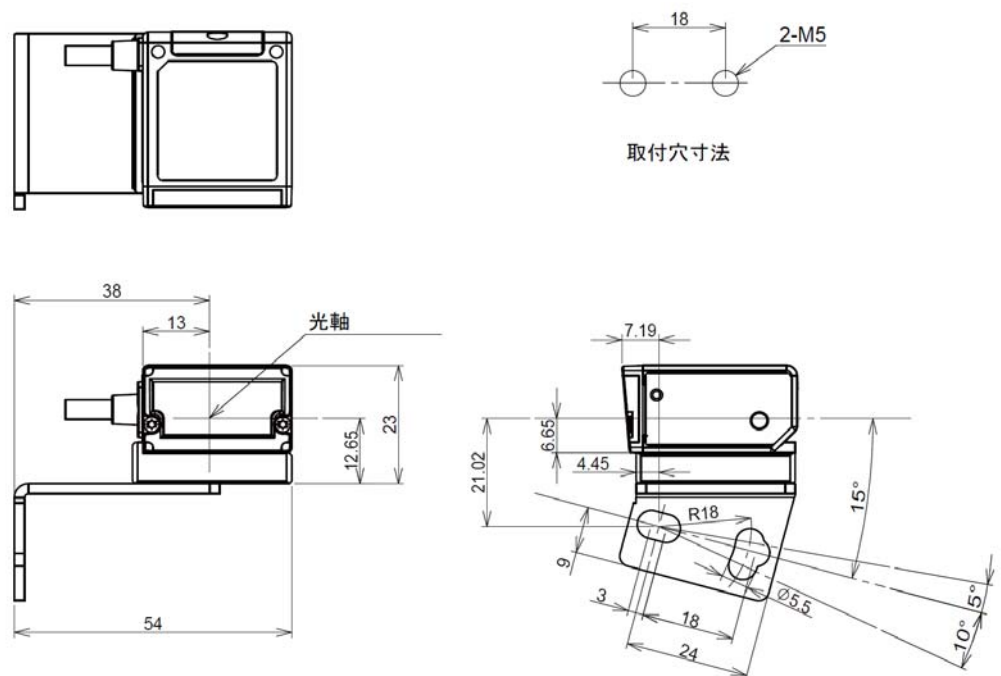
生産終了予定商品
形V500-R521B2
形V500-R521C2

形V500-R521B2
形V500-R521C2



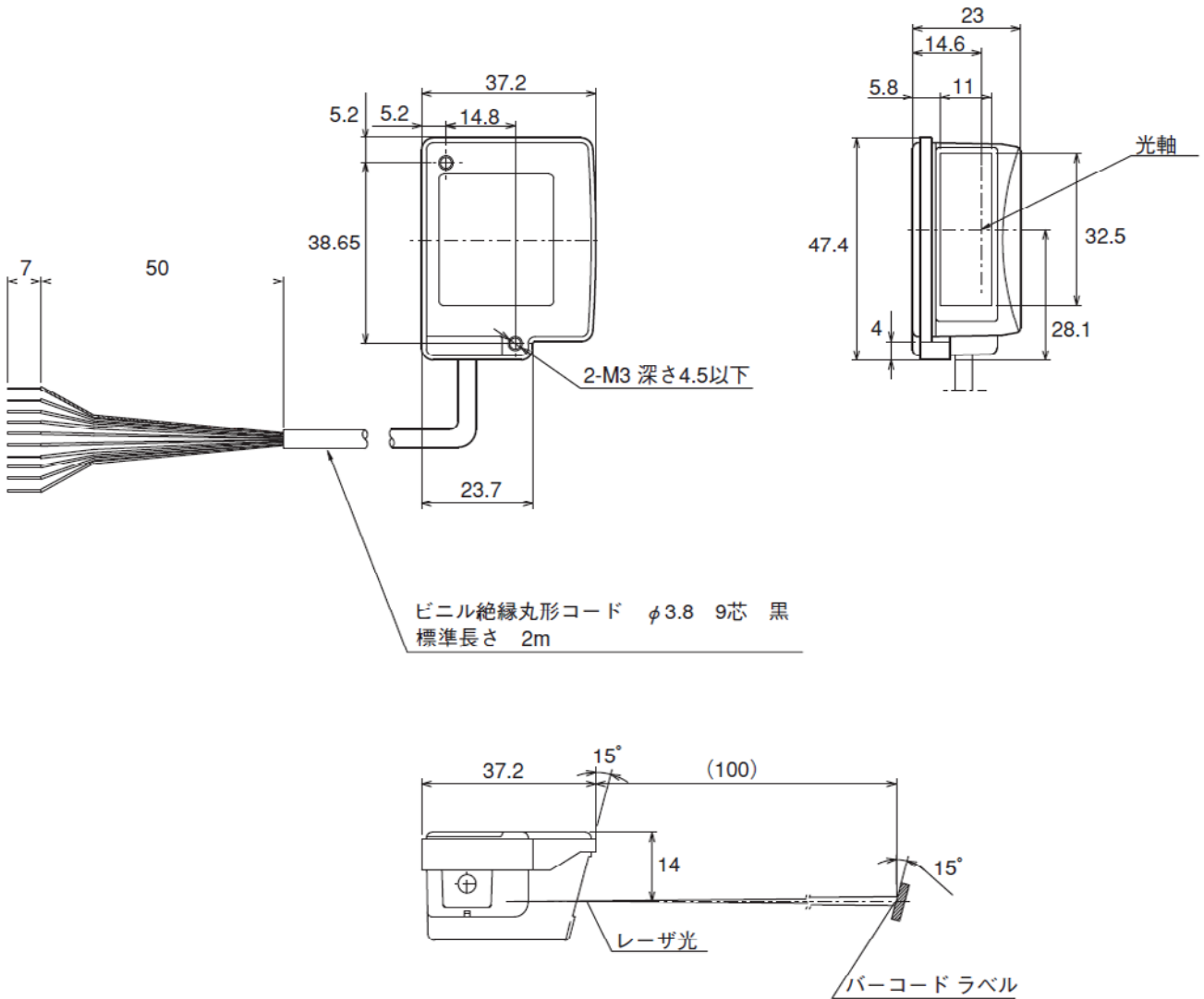
推奨代替商品
形V500-R2CF

形V500-R2CF



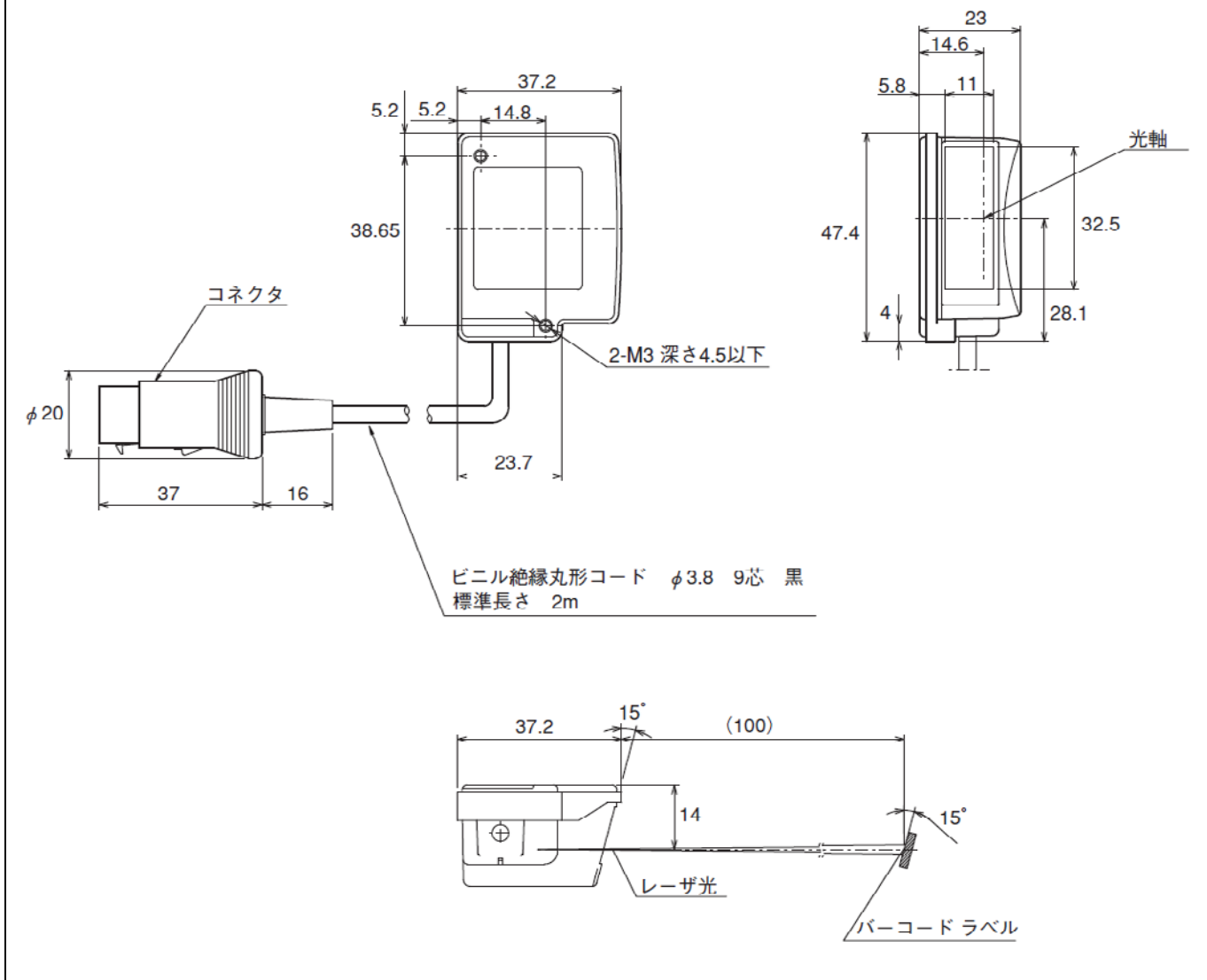
■外形寸法

生産終了予定商品
形V500-R521B2



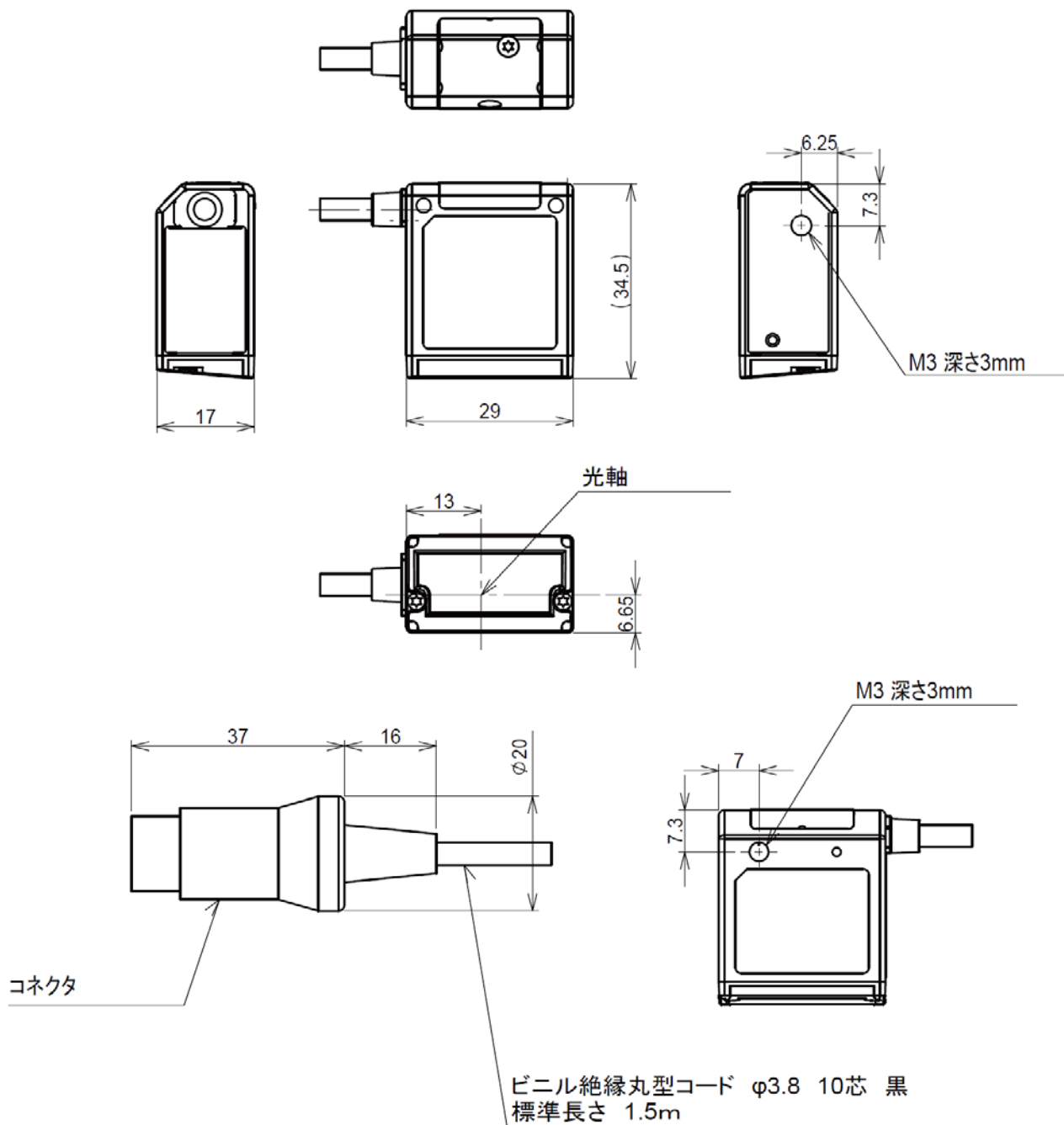
■外形寸法

生産終了予定商品
形V500-R521C2



■外形寸法

推奨代替商品
形V500-R2CF



■ 定格／性能

項目		生産終了予定商品 形V500-R521B2 形V500-R521C2	推奨代替商品 形V500-R2CF
適用 バーコード	バーコードの種類	JAN/EAN/UPC(A、E)、 CODE39、 NW-7、 ITF、 STF(2 of 5bar)、 CODE93、 CODE128(EAN128含む)	WPC(JAN/EAN/UPC)、 Codabar(NW-7)、 ITF、Industrial2of5(STF)、 Code39、Code93、Code128、 GS1-128(EAN-128)、 GS1-Databar(RSS-14)、 GS1-Databar Limited(RSS Limited)、 GS1-Databar Expanded(RSS Expanded)
	読取り桁数	32桁以下 (バー幅と読取りサイズにより変動)	最大の制限なし (バー幅と読取距離により異なります)
	光源	赤色半導体レーザ(波長:650nm)、1.0mW以下(JISクラス2に該当)	
読取り性能	分解能	0.15mm(PCS0.9時)	
	読取り距離	60~270mm(細バー:1.0mm時)	60~270mm(細バー:0.5mm時)
	読取り角度	40°(左右のマーヅンを含む)以内	
	スキュー角(α)	±50°(上10°~下5°内は除く)	±60°(上10°~下8°内は除く)
	ピッチ角(β)	±25°	±30°
	スキャンタイプ	ラスタスキャン	
	湾曲読取り(R)	R≥15mm(JAN8) R≥20mm(JAN13)	R≥20mm(UPC12桁)
インタ フェース	通信仕様	RS-232C	
	OK/NG出力	NPNオープンコレクタ出力 (形V500-R521B2のみ)	NPNオープンコレクタ出力 (ケーブル加工が必要)
機能設定方法		メニューシート読取方式 または ホストコマンド方式	
機能仕様	読取りトリガ	外部トリガ(トランジスタ入力)	
		コマンドによるトリガ(RS-232C)	
	OK/NG信号	本体のTESTボタンによるテスト読取りのトリガ	本体のスキャンボタンによるテスト読取りのトリガ
		読取り成功時はOK信号がON 読取り失敗時はNG信号がON	読取り成功時はOK信号がON、 ラベル読取り成功時はOK信号がON 登録ラベル以外のラベル読取り成功時は NG信号がON
表示LED	読取り成功時はOK LEDが点灯 読取り失敗時はNG LEDが点灯	読取り成功時はOK LEDが点灯	
ブザー	読取り成功をブザー音で通知(消音可能)		

項目		生産終了予定商品 形V500-R521B2 形V500-R521C2	推奨代替商品 形V500-R2CF
電源仕様	電源電圧	DC4.5～5.5V	
	消費電流	動作時: 330mA以下 待機時: 150mA以下	動作時: 500mA以下 待機時: 150mA以下
環境	周囲温度範囲	動作時: 0～+45℃ 保存時: -10～+60℃	
	周囲湿度範囲	動作時・保存時: 30～85%RH (ただし、氷結、結露しないこと)	動作時・保存時: 20～85%RH (ただし、氷結、結露しないこと)
	周囲雰囲気	腐食性ガスのないこと	
	外乱光	蛍光灯: 3,000lx以下 太陽光: 50,000lx以下	蛍光灯: 4,000lx以下 太陽光: 80,000lx以下
	耐振動	12～100Hz、19.6m/s ² (2G) 3方向(X/Y/Z)各6分 10回	10～150Hz、片振幅 0.35mm 3方向(X/Y/Z)各8分 10回
保護構造		IP54 (IEC60529規格)	
質量		約80g(ケーブル、コネクタ除く)	約80g(ケーブル、コネクタ除く)
外形サイズ		約47.4×37.2×23mm	約29×34.5×17mm
コード長		約2m	約1.5m
入出力信号		形V500-R521B2: バラ線 形V520-R521C2: 丸型DINコネクタ	丸型DINコネクタ
付属品		取扱説明書、メニューシート、取付金具、 絶縁板、警告ラベル 1枚、IECラベル 2枚、 M3×6ねじ 12個、M5×10ねじ 2個	取扱説明書、メニューシート、取付金具、 絶縁板、M3×6ねじ 2個、 M3×8ねじ 1個、M5×10ねじ 2個
材質	ケース	亜鉛ダイキャスト	マグネシウムダイキャスト PC(フロントパネル部)
	ラベル類	PET	PET
	読取り窓	PMMA	PMMA
	ケーブル	PVC	PVC

本案内に記載の仕様・価格は、発行時点のものです。予告なく変更することがありますので、ご了承ください。
 本案内では主に仕様上の変更点を記載しています。ご使用上の注意事項等、ご使用の際に必要な内容につきましては、必ずカタログ、仕様書、取扱説明書、マニュアル等をお読みください。