

生産終了予定商品

薄型コネクタ／コード引き出しタイプ
(直流光) フォト・マイクロセンサ



形EE-SX47□Pシリーズ
形EE-SX470B



推奨代替商品

薄型コネクタ／コード引き出しタイプ
(直流光) フォト・マイクロセンサ

形EE-SX67□Pシリーズ
形EE-SX670B

2012年3月末生産終了予定

推奨代替商品をご利用いただいた場合の注意点

形EE-SX47□P、形EE-SX470Bは動作モードが入光時ONのみで端子②が空端子です。
推奨代替品は端子②がL端子の機能を持ち、+端子と短絡させることで形EE-SX47□Pシリーズと同じ動作モードとなります。

生産終了予定商品との相違点

形 式	本体の色	外形寸法	配線接続	取付寸法	定格性能	動作特性	操作方法
形EE-SX67□P	◎	◎	○	◎	◎	◎	◎
形EE-SX670B	◎	◎	○	◎	◎	◎	◎

◎：完全互換
○：ほとんど変更ありません／相似性の高い変更
×：変更大
－：該当する仕様がありません

生産終了予定商品と推奨代替商品

生産終了予定商品	推奨代替商品	標準価格(¥)
形EE-SX470P	形EE-SX670P	950
形EE-SX471P	形EE-SX671P	950
形EE-SX472P	形EE-SX672P	950
形EE-SX473P	形EE-SX673P	950
形EE-SX474P	形EE-SX674P	980
形EE-SX470B	形EE-SX670B	1,030

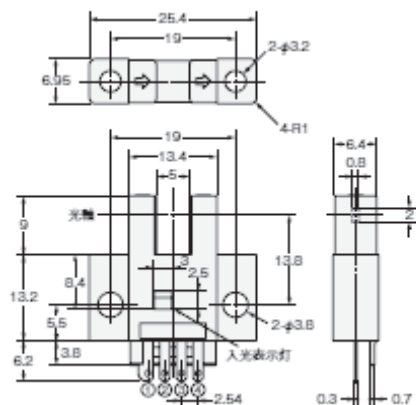
外形寸法

生産終了予定商品
形EE-SX47□シリーズ

推奨代替商品
形EE-SX67□シリーズ

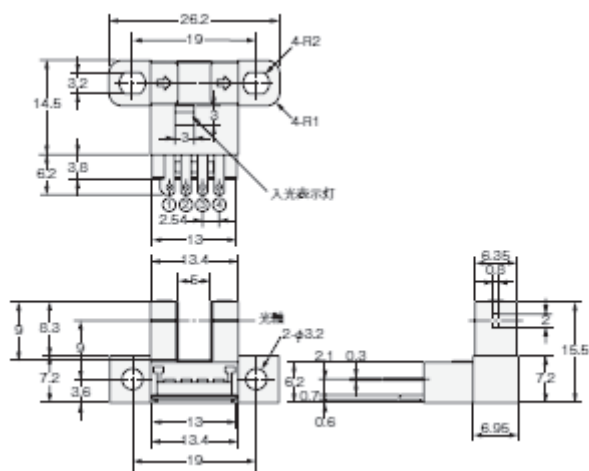
形EE-SX470P、-470B

形EE-SX670P、-670B
完全互換



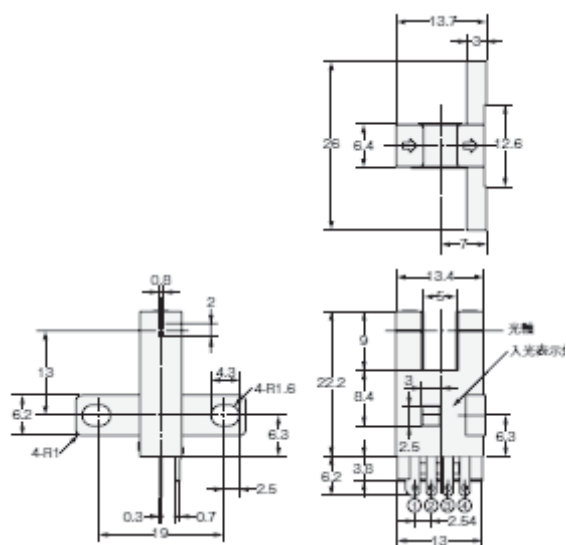
形EE-SX471P

形EE-SX671P
完全互換

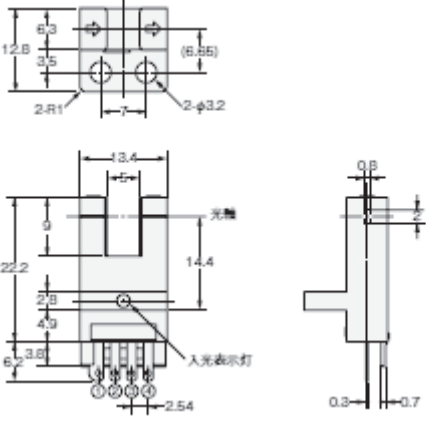
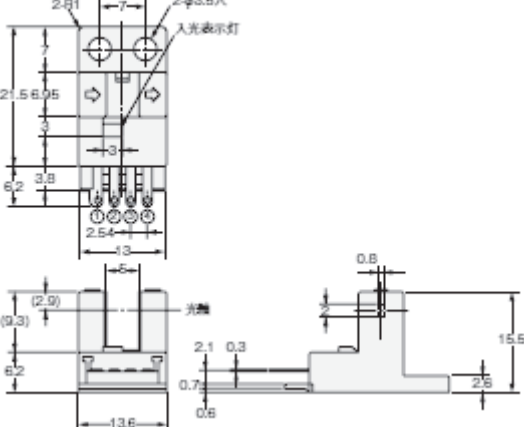


形EE-SX472P

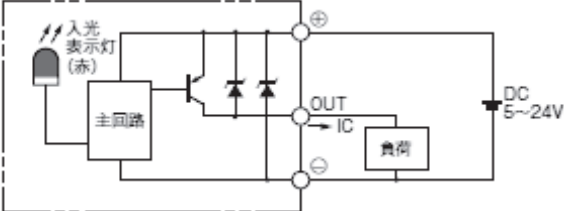
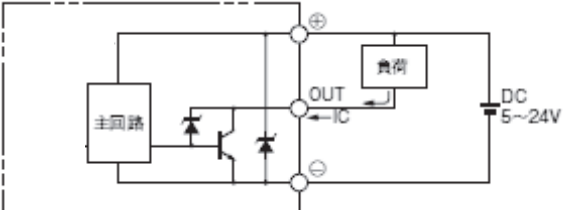
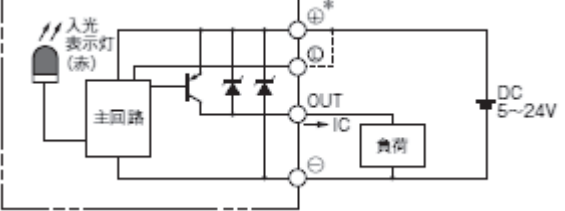
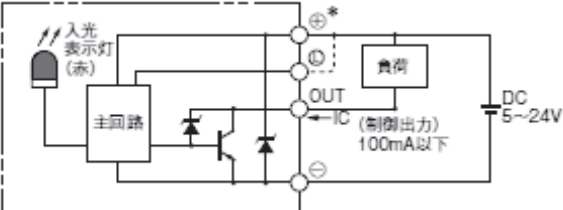
形EE-SX672P
完全互換



外形寸法

生産終了予定商品 形EE-SX47□シリーズ	推奨代替商品 形EE-SX67□シリーズ
<p>形EE-SX473P</p>  <p>Top view dimensions: 6.3, 12.8, 3.5, 2-R1, 7, 2-φ3.2, (6.35).</p> <p>Front view dimensions: 13.4, 9, 22.2, 2.8, 4.3, 6.2, 3.8, 2.54, 14.4, 光軸 (Optical Axis), 入光表示灯 (Incident Light Indicator).</p> <p>Side view dimensions: 0.8, 0.3, 0.7.</p>	<p>形EE-SX673P 完全互換</p>
<p>形EE-SX474P</p>  <p>Top view dimensions: 2-R1, 7, 2-φ3.5穴, 入光表示灯, 21.5, 6.95, 3, 3, 6.2, 3.8, 2.54, 13.</p> <p>Front view dimensions: (2.9), (9.3), 6.2, 13.6, 光軸 (Optical Axis).</p> <p>Side view dimensions: 0.8, 2.1, 0.3, 0.7, 0.8, 15.5, 2.6.</p>	<p>形EE-SX674P 完全互換</p>

出力回路

生産終了予定商品 形EE-SX47□シリーズ	推奨代替商品 形EE-SX67□シリーズ
<p>形EE-SX47□P</p>  <p>* 形EE-SX47□P のL端子は空端子</p> <p>形EE-SX470B</p>  <p>* 形EE-SX470BのL端子は空端子</p>	<p>形EE-SX67□P</p>  <p>形EE-SX670B</p>  <p>(制御出力) 100mA以下</p>

2011年8月現在

お断りなく仕様・標準価格などを変更することがありますので、ご了承ください。