

生産終了予定商品

ポルティジ・センサ

形SDV DC12V
シリーズ

推奨代替商品

推奨代替商品なし

2011年3月末生産終了予定

生産終了予定商品と推奨代替商品

生産終了予定商品	推奨代替商品
形SDV-FL1 DC12V	推奨代替商品はありません
形SDV-FM1 DC12V	
形SDV-FH1 DC12V	
形SDV-DM1 DC12V	
形SDV-DH1 DC12V	
形SDV-FH1T DC12V	
形SDV-FH1T DC12V	

一般仕様

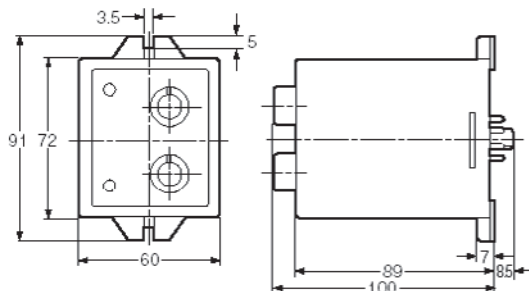
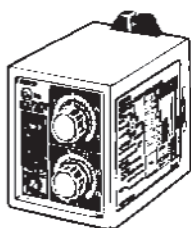
生産終了予定商品
形SDV DC12Vシリーズ

項目	形式	形SDV-F□□	形SDV-FH□T	形SDV-D□□	
整定誤差		動作値±2%、復帰値±7%		中心電圧±2%、不感帯±1%	
動作時間		0.5s以下(過電圧整定の場合:動作値の80%→120%変化時、不足電圧整定の場合:動作値の120%→80%変化時)			
温度の影響		動作値 ①±2% ②±4%		中心電圧、不感帯 ①±2% ②±4%	
		①0~+40℃ ②-10~+55℃(ただし、形SDV-FLの4~12mVレンジ時 ①±4% ②±8%)			
制御電源の影響		動作値±1%		中心電圧、不感帯±1%	
		DC電源変動範囲:80~130% AC電源変動範囲:85~110%			
周波数の影響		動作値±1%		中心電圧、不感帯±1%	
		交流入力時、20~500Hz変化の場合(入力側)			
波形の影響		動作値+3%		中心電圧、不感帯+3%	
		商用周波単相全波入力印加の場合(直流入力レンジ)			
絶縁抵抗		DC500Vメガにて、10MΩ以上(電気回路一括と外箱間、入力端子と電源端子間)			
耐電圧		AC2,000V 1min(電気回路一括と外箱間、入力端子と電源端子間)			
雷インパルス耐電圧		±1.2×50μs 4,500V(電気回路一括と外箱間) ±1.2×50μs 3,000V(電源端子間)			
耐振動	耐久	10~25Hz 複振幅2mm(最大19.6m/s ² まで) 3方向 2h			
	誤動作	16.7Hz 複振幅1mm 3方向 10min			
耐衝撃	耐久	294m/s ²			
	誤動作	98m/s ²			
質量		約290g	約350g	約310g	

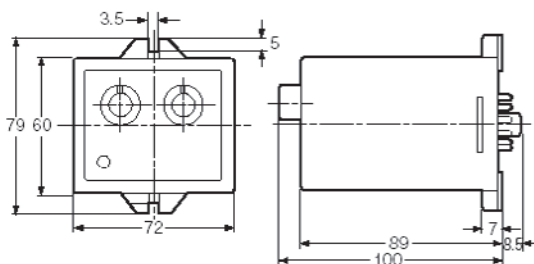
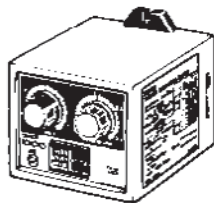
外形寸法

生産終了予定商品
形SDV DC12Vシリーズ

形SDV-F□□/-FH□T



形SDV-D□□



2010年3月現在

お断りなく仕様・標準価格などを変更することがありますので、ご了承ください。