

生産終了予定商品



形 G4B シリーズ



推奨代替商品

形 G7L-1A-TUB

形 LY1F-T2

2010 年 9 月末生産終了予定

生産終了予定品との相違点

推奨代替商品をご利用いただいた場合の注意点

- ・ 端子コパチ商品無し
- ・ 外形寸法は小さくなります。(LY1F-T2)
- ・ 外形寸法は大きくなります。(G7L-1A-TUB)
- ・ 電気的特性が劣ります。(LY1F-T2)
- ・ 動作特性が異なります。

| 形式         | 本体の色 | 外形寸法 | 配線接続 | 取付寸法 | 定格性能 | 動作特性 | 操作方法 |
|------------|------|------|------|------|------|------|------|
| G7L-1A-TUB | ×    | ×    |      | ×    |      | ×    |      |
| LY1F-T2    | ×    | ×    |      | ×    | ×    | ×    |      |

- ：完全互換
- ：ほとんど変更ありません / 相似性の高い変更
- ×：変更大
- ：該当する仕様がありません

生産終了品と推奨代替品

| 生産終了予定商品                              | 推奨代替商品                |
|---------------------------------------|-----------------------|
| 形 G 4 B - 1 1 2 T ( 1 ) ( - U S )     | 形 G 7 L - 1 A - T U B |
| 形 G 4 B - 1 1 2 T ( 1 ) - C ( - U S ) | 形 L Y 1 F - T 2       |

本体の色

| 生産終了予定商品       | 推奨代替商品                      |
|----------------|-----------------------------|
| 形 G 4 B シリーズ 黒 | 形 G 7 L - 1 A - T U B アイボリー |
|                | 形 L Y 1 F - T 2 透明          |

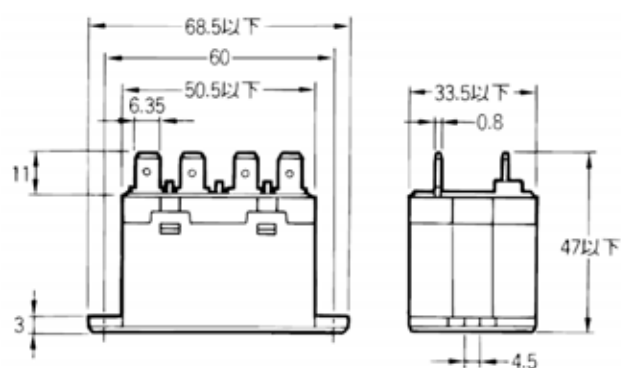
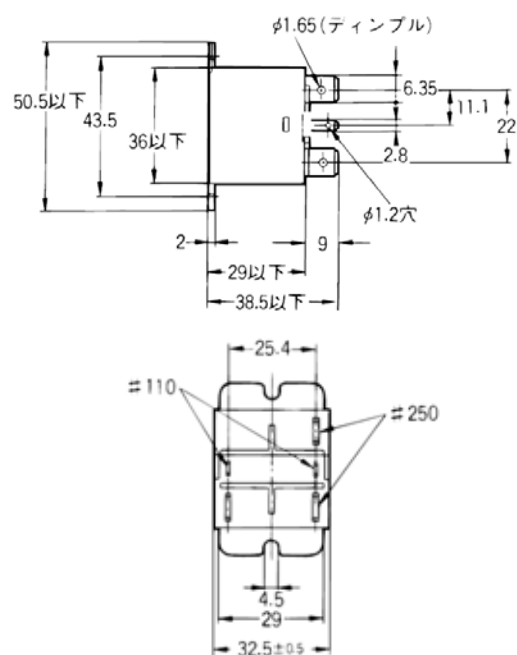
## 外形寸法

## 生産終了予定商品

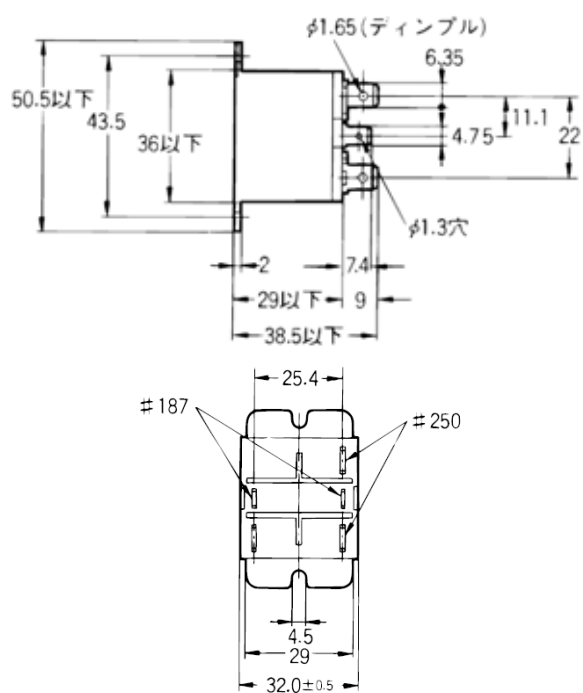
## 推奨代替商品

## 形G4B-112T(-US)

## 形G7L-1A-TUB



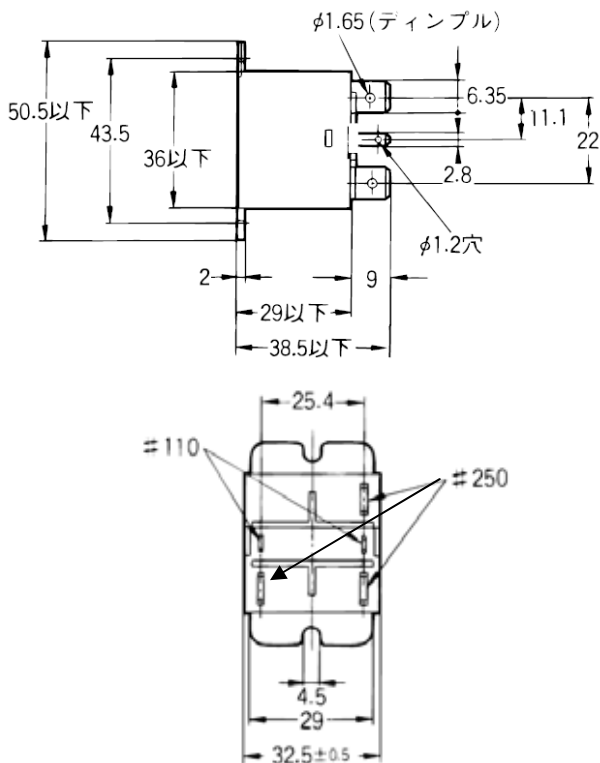
## 形G4B-112T1(-US)



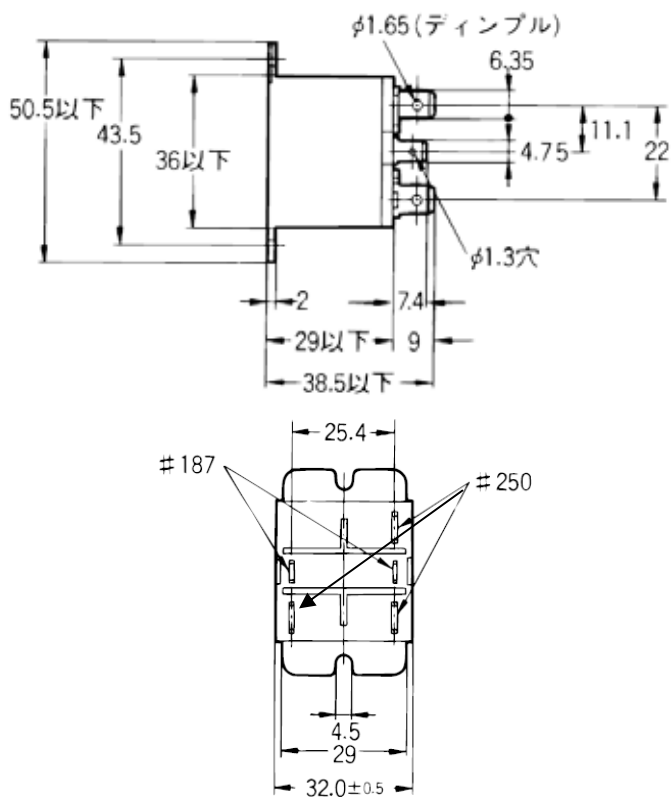
\*タブ端子サイズ 全端子 #250

生産終了予定商品

形 G 4 B - 1 1 2 T - C ( - U S )

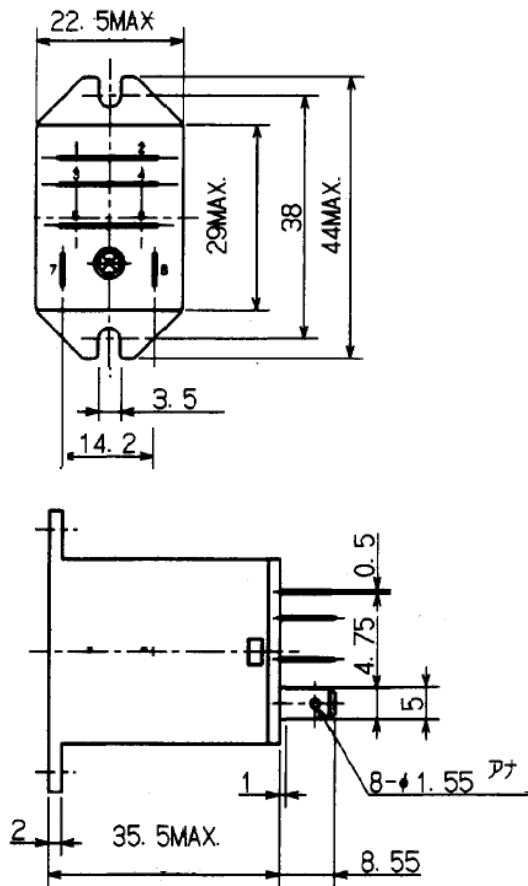


形 G 4 B - 1 1 2 T 1 - C ( - U S )




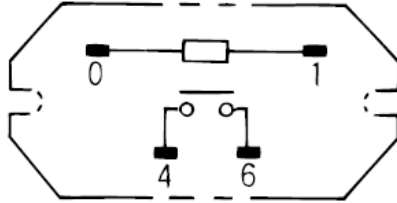
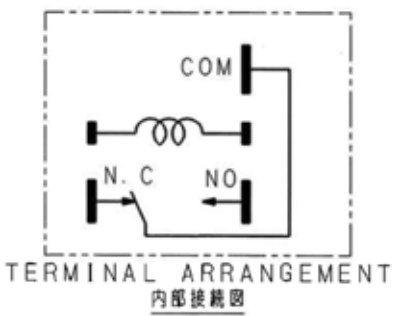
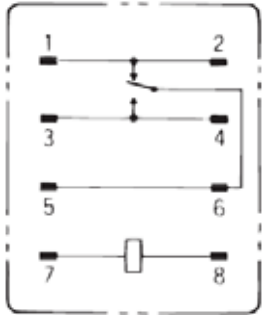
推奨代替商品

形 L Y 1 F - T 2

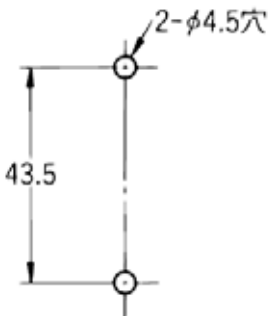
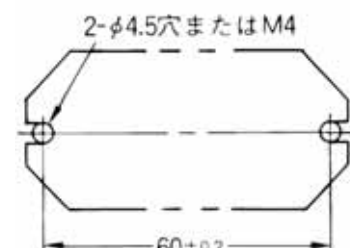
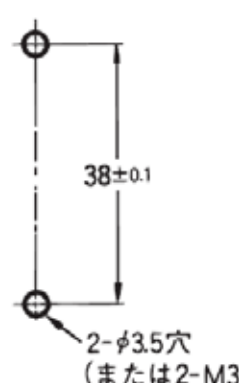


\*タブ端子サイズ 全端子 #187

## 端子配置 / 配線接続

| 生産終了予定商品   | 推奨代替商品  |
|--|---|
| <p>形G4B-112T(1)(-US)<br/>(TOP VIEW)</p>  <p>* コイルに極性はありません</p>    | <p>形G7L-1A-TUB</p> <p>端子配置/内部接続図<br/>(TOP VIEW)</p>  <p>* コイルに極性はありません。</p> |
| <p>形G4B-112T(1)-C(-US)<br/>(TOP VIEW)</p>  <p>* コイルに極性はありません</p> | <p>形LY1F-T2<br/>(BOTTOM VIEW)</p>  <p>* コイルに極性はありません。</p>                 |

取付寸法

| 生産終了予定商品  | 推奨代替商品   |
|---|--|
| <p>形G4B-112T(1)(-US)<br/>形G4B-112T(1)-C(-US)</p> <p>取り付け穴加工寸法<br/>(BOTTOM VIEW)<br/>寸法公差は±0.1です。</p>  | <p>形G7L-1A-TUB</p> <p>取り付け穴加工寸法</p>  <p>形LY1F-T2</p> <p>取り付け穴加工寸法</p>  |

定格性能

| 生産終了予定商品     | 推奨代替商品 |
|--------------|--------|
| 添付資料ご参照ください。 | 同左     |

動作特性

| 生産終了予定商品     | 推奨代替商品 |
|--------------|--------|
| 添付資料ご参照ください。 | 同左     |

操作方法

| 生産終了予定商品    | 推奨代替商品 |
|-------------|--------|
| コイルに定格電圧を印加 | 同左     |

形G4B vs 形G7L、LY 比較表

No.YEP-G4B-0215

| 項 目           | 形 式        | G4B-112T(1)(-US)  | G7L-1A-TUB                          |
|---------------|------------|---|-------------------------------------|
|               |            | シングル  | シングル                                |
| 接点機構          |            | シングル  | シングル                                |
| 接点構成          |            | 1a  | 1a                                  |
| 接点材質          |            | AgSnIn  | AgSnIn                              |
| 保護構造          |            | 閉鎖型   | 閉鎖型                                 |
| 認定規格          |            | UL/CSA<br>(-USタイプのみ)  | UL/CSA/TUV                          |
| コイル消費電力       |            | AC約1.3VA/DC約1.2W  | AC約1.7～2.5VA/DC約1.9W                |
| コイル仕様         |            | 24～240VAC<br>24VDC  | 12～240VAC<br>6～100VDC               |
| 動作電圧          |            | 80%以下   | 75%以下                               |
| 復帰電圧          |            | AC30%以上/DC10%以上   | 15%以上                               |
| 定格負荷          |            | AC220V 15A 抵抗<br>AC220V 10A cosφ0.4<br>DC24V 15A 抵抗<br>DC24V 7A L/R=7ms | AC220V 30A 抵抗<br>AC220V 25A cosφ0.4 |
| 耐久性           | 機械的        | 1,000万回以上   | 100万回以上                             |
|               | 電氣的 (定格負荷) | 20万回以上  | 10万回以上                              |
| 定格通電電流        |            | 20A   | 30A                                 |
| 接点電圧の最大値      |            | 250VAC/125VDC   | 250VAC                              |
| 接点電流の最大値      |            | 15A   | 30A                                 |
| 故障率 (P水準 参考値) |            | 100mA 5VDC  | 100mA 5VDC                          |
| 接触抵抗          |            | 30mΩ以下  | 50mΩ以下                              |
| 動作時間          |            | 20mS以下  | 30mS以下                              |
| 復帰時間          |            | 20mS以下  | 30mS以下                              |
| 絶縁抵抗          |            | 100MΩ以上   | 1000MΩ以上                            |
| 耐電圧           | コイル-接点間    | 2000VAC/分   | 4000VAC/分                           |
|               | 同極接点間      | 1000VAC/分   | 2000VAC/分                           |
| 振動            | 誤動作<br>耐久  | 10 to 55Hz 片振幅0.75mm  | 10 to 55Hz 片振幅0.75mm                |
| 衝撃            | 誤動作        | 200m/s <sup>2</sup>   | 100m/s <sup>2</sup>                 |
|               | 耐久         | 1000m/s <sup>2</sup>  | 1000m/s <sup>2</sup>                |
| 使用周囲温度        |            | -10℃～+55℃   | -25℃～+60℃                           |
| 外形寸法 (MAX)    |            | 50.5 (L) × 32 (W) × 38.5 (H)  | 68.5 (L) × 33.5 (W) × 47 (H)        |

| 項 目           | 形 式        | G4B-112T(1)-C(-US)  | LY1F-T2   |
|---------------|------------|---|---|
|               |            | シングル  | シングル  |
| 接点機構          |            | シングル  | シングル  |
| 接点構成          |            | 1c  | 1c  |
| 接点材質          |            | AgSnIn  | AgSnIn  |
| 保護構造          |            | 閉鎖型   | 閉鎖型   |
| 認定規格          |            | UL/CSA<br>(-USタイプのみ)  | UL/CSA  |
| コイル消費電力       |            | AC約1.3VA/DC約1.2W  | AC約0.9～1.2VA/DC約0.9W  |
| コイル仕様         |            | 24～240VAC<br>24VDC  | 24～240VAC<br>12、24VDC   |
| 動作電圧          |            | 80%以下   | 80%以下   |
| 復帰電圧          |            | AC30%以上/DC10%以上   | AC30%以上/DC10%以上   |
| 定格負荷          |            | AC220V 15A 抵抗<br>AC220V 10A cosφ0.4<br>DC24V 15A 抵抗<br>DC24V 7A L/R=7ms | AC110V 15A 抵抗<br>AC110V 10A cosφ0.4<br>DC24V 15A 抵抗<br>DC24V 7A L/R=7ms |
| 耐久性           | 機械的        | 1,000万回以上   | 5,000万回以上   |
|               | 電氣的 (定格負荷) | 20万回以上  | 20万回以上  |
| 定格通電電流        |            | 20A   | 15A   |
| 接点電圧の最大値      |            | 250VAC/125VDC   | 250VAC/125VDC   |
| 接点電流の最大値      |            | 15A   | 15A   |
| 故障率 (P水準 参考値) |            | 100mA 5VDC  | 100mA 5VDC  |
| 接触抵抗          |            | 30mΩ以下  | 50mΩ以下  |
| 動作時間          |            | 20mS以下  | 25mS以下  |
| 復帰時間          |            | 20mS以下  | 25mS以下  |
| 絶縁抵抗          |            | 100MΩ以上   | 100MΩ以上   |
| 耐電圧           | コイル-接点間    | 2000VAC/分   | 2000VAC/分   |
|               | 同極接点間      | 1000VAC/分   | 1000VAC/分   |
| 振動            | 誤動作<br>耐久  | 10 to 55Hz 片振幅0.75mm  | 10 to 55Hz 片振幅0.5mm   |
| 衝撃            | 誤動作        | 200m/s <sup>2</sup>   | 200m/s <sup>2</sup>   |
|               | 耐久         | 1000m/s <sup>2</sup>  | 1000m/s <sup>2</sup>  |
| 使用周囲温度        |            | -10℃～+55℃   | -25℃～+55℃   |
| 外形寸法 (MAX)    |            | 50.5 (L) × 32 (W) × 38.5 (H)  | 44 (L) × 22.5 (W) × 41.9 (H)  |