



生産終了予定商品

スイッチング・パワーサプライ



形S8PSシリーズ



推奨代替商品

形S8VMシリーズ

2008年3月末生産終了予定

推奨代替商品をご利用いただいた場合の注意点

- ・外形寸法、取付寸法が異なります。
- ・冷却方式
300W：自然空冷から内臓FAN空冷になります。
600W：内臓FANの空気噴出し方向が、前面から後面になります。
- ・入出力の配線用端子
50W：ねじサイズがM4からM3.5になります。
100W：入力ねじサイズがM4からM3.5になります。
150W：入力ねじサイズがM4からM3.5になります。
600W：出力ねじサイズがM4からM5になります。
- ・過電流保護動作特性
形S8PS-600W：過電流保護動作後5秒間継続で遮断、入力再投入で復帰
形S8VM-600W：逆L垂下、自動復帰
- ・起動時間
50/100/150W：1000ms以下から800ms以下になります。
300/600W：1500ms以下から1000ms以下になります。

生産終了予定商品との相違点

形 式	本体の色	外形寸法	配線接続	取付寸法	定格性能	動作特性	操作方法
形S8VMシリーズ	○	×	○	×	○	○	○

◎：完全互換

○：ほとんど変更ありません／相似性の高い変更

×：変更大

－：該当する仕様がありません

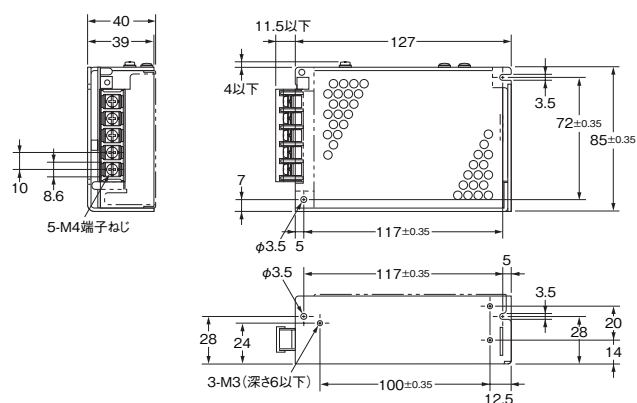
生産終了予定商品と推奨代替商品

構造		容量	生産終了予定商品	推奨代替商品
オープン タイプ	正面取付 タイプ	50W	形S8PS-05005	形S8VM-05005
			形S8PS-05012	形S8VM-05012
			形S8PS-05024	形S8VM-05024
		100W	形S8PS-10024	形S8VM-10024
		150W	形S8PS-15024	形S8VM-15024
	DINレール 取付タイプ	50W	形S8PS-05005D	形S8VM-05005D
			形S8PS-05012D	形S8VM-05012D
			形S8PS-05024D	形S8VM-05024D
		100W	形S8PS-10024D	形S8VM-10024D
		150W	形S8PS-15024D	形S8VM-15024D
カバー付 タイプ	正面取付 タイプ	50W	形S8PS-05005C	形S8VM-05005C
			形S8PS-05012C	形S8VM-05012C
			形S8PS-05024C	形S8VM-05024C
		100W	形S8PS-10024C	形S8VM-10024C
		150W	形S8PS-15024C	形S8VM-15024C
		300W	形S8PS-30024C	形S8VM-30024C
		600W	形S8PS-60024C	形S8VM-60024C
	DINレール 取付タイプ	50W	形S8PS-05005CD	形S8VM-05005CD
			形S8PS-05012CD	形S8VM-05012CD
			形S8PS-05024CD	形S8VM-05024CD
		100W	形S8PS-10024CD	形S8VM-10024CD
		150W	形S8PS-15024CD	形S8VM-15024CD
		300W	形S8PS-30024CD	形S8VM-30024C
				形S82Y-VM30D (DIN金具) の組合せ

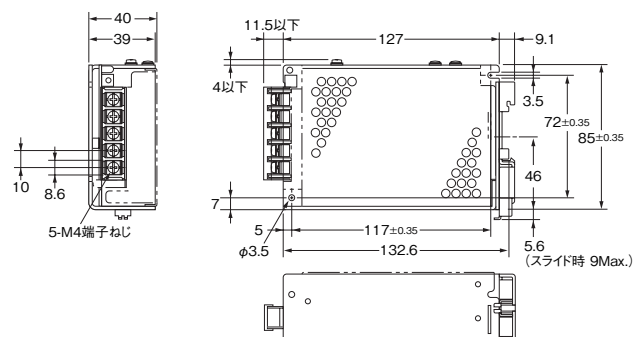
外形寸法／取付寸法

生産終了予定商品
形S8PSシリーズ

50W仕様
正面取付け
形S8PS-050□□
形S8PS-050□□C

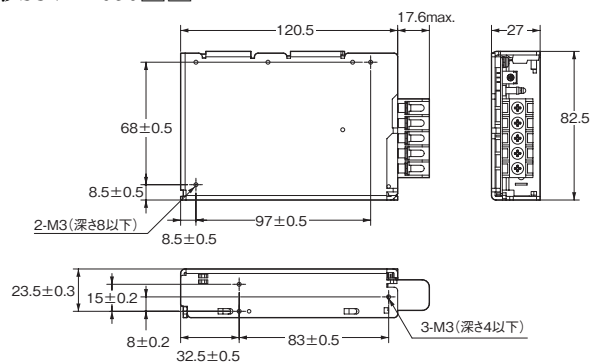


DINレール取付け
形S8PS-050□□D
形S8PS-050□□CD

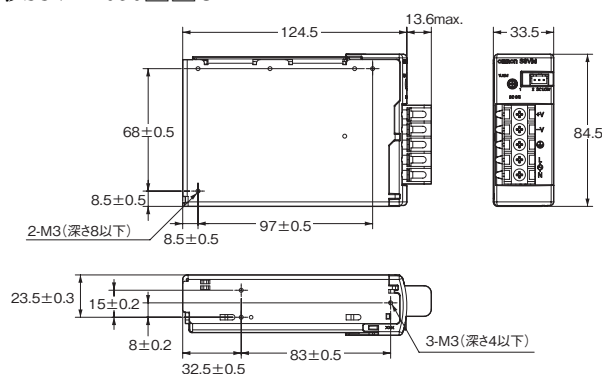


推奨代替商品
形S8VMシリーズ

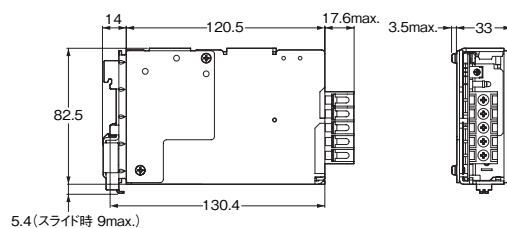
50W仕様
正面取付け
形S8VM-050□□



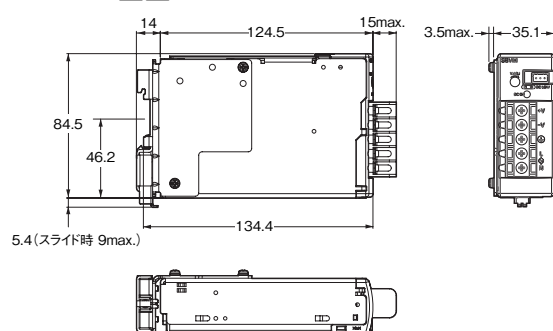
形S8VM-050□□C



DINレール取付け
形S8VM-050□□D

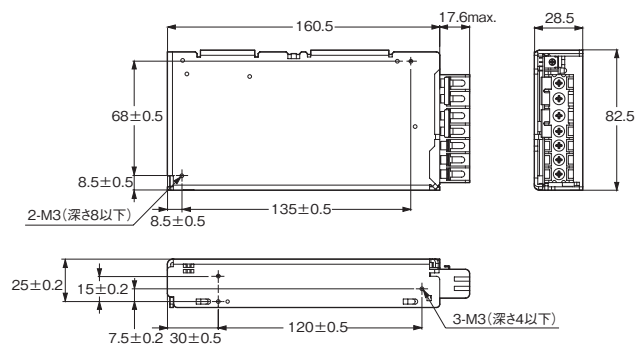
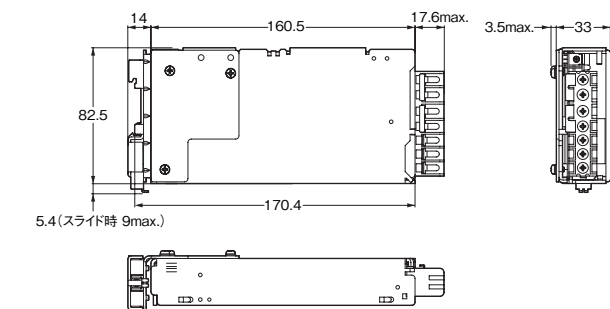


形S8VM-050□□CD



推奨代替商品
形S8VMシリーズ

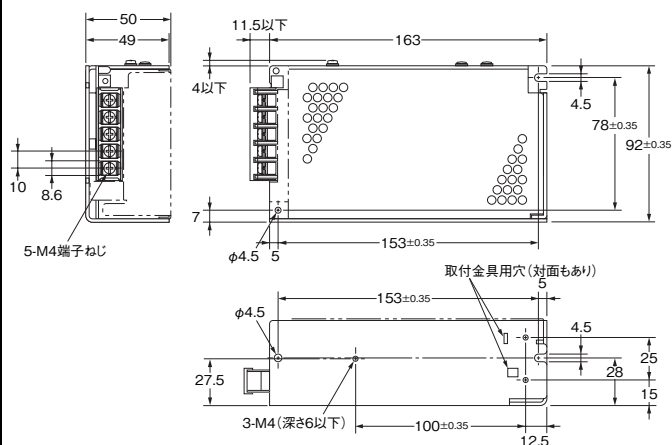
100W仕様
正面取付け
形S8VM-10024

DINレール取付け
形S8VM-10024D

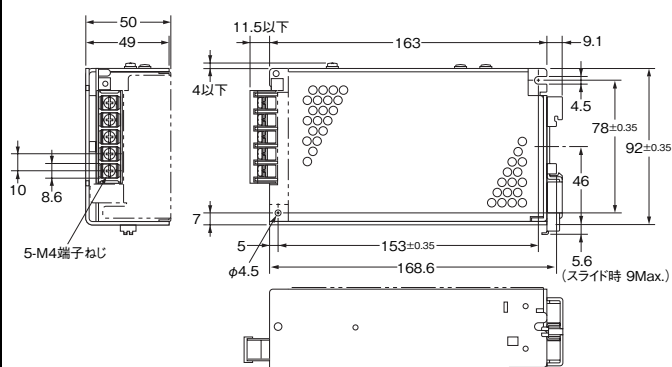
外形寸法／取付寸法

生産終了予定商品
形S8PSシリーズ

150W仕様
正面取付け
形S8PS-15024
形S8PS-15024C

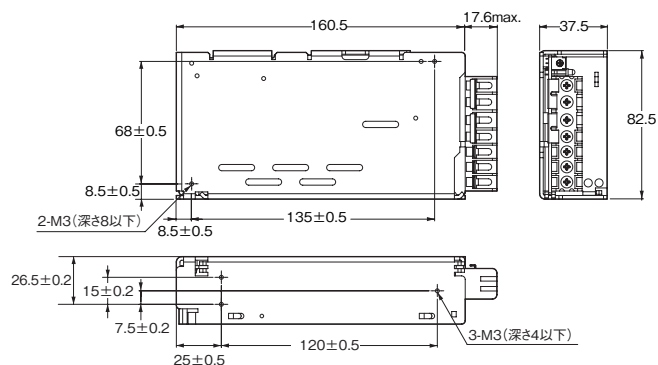


DINレール取付け
形S8PS-15024D
形S8PS-15024CD

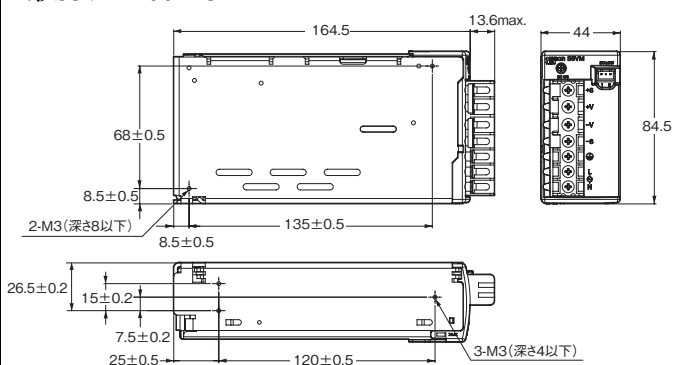


推奨代替商品
形S8VMシリーズ

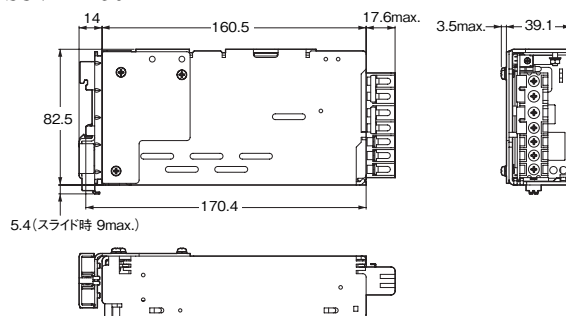
150W仕様
正面取付け
形S8VM-15024



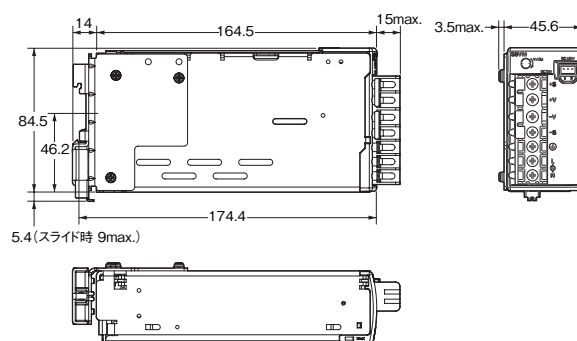
形S8VM-15024C



DINレール取付け
形S8VM-15024D



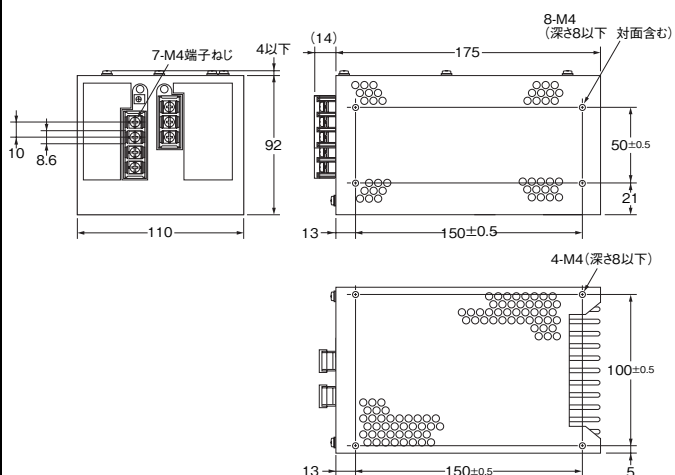
形S8VM-15024CD



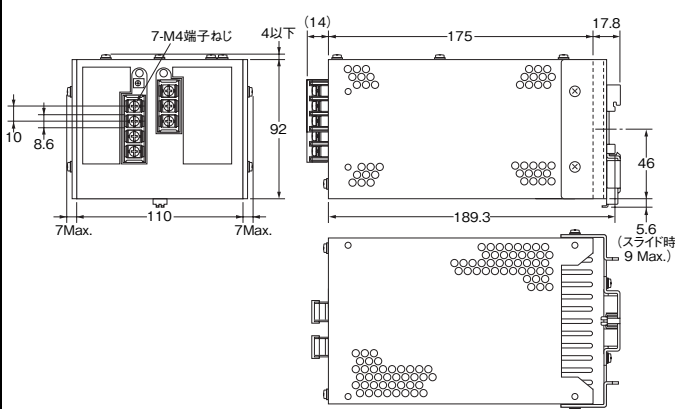
外形寸法／取付寸法

生産終了予定商品
形S8PSシリーズ

300W仕様
正面取付け
形S8PS-30024C

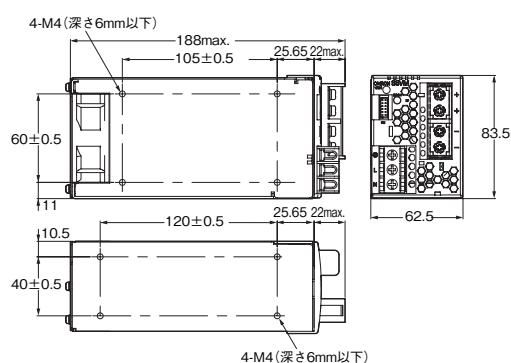


DINレール取付け
形S8PS-30024D

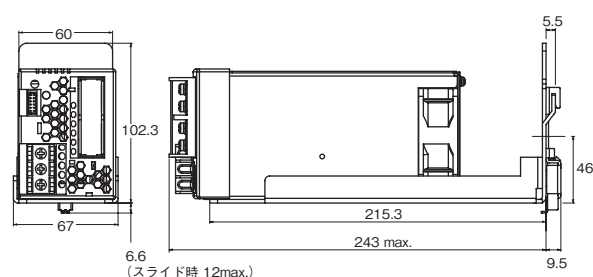


推奨代替商品
形S8VMシリーズ

300W仕様
正面取付け
形S8VM-30024C



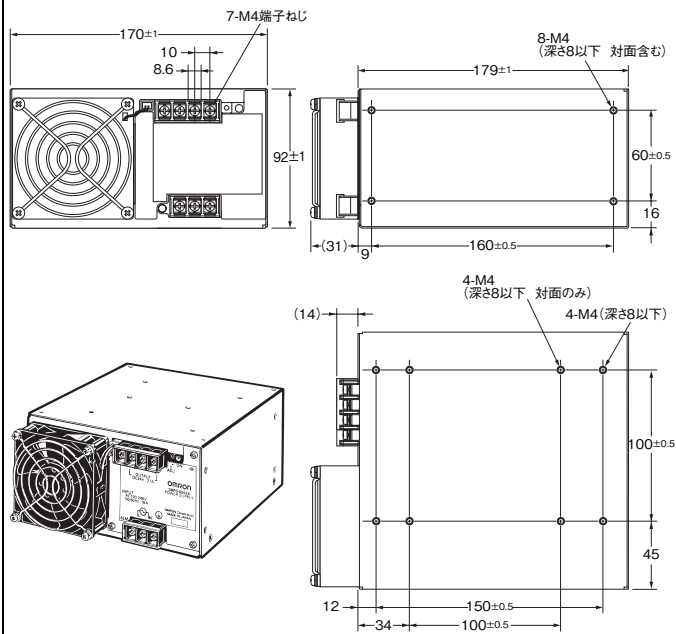
DINレール取付け
形S8VM-30024C+形S82Y-VM30D (DIN金具)
を組合せた状態



外形寸法／取付寸法

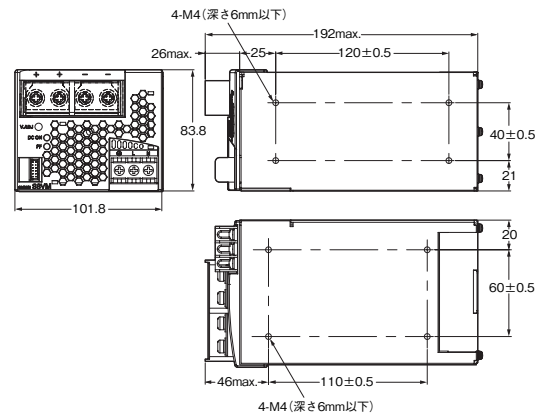
生産終了予定商品
形S8PSシリーズ

600W仕様
正面取付け
形S8PS-60024C



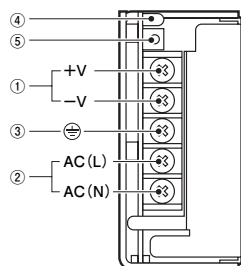
推奨代替商品
形S8VMシリーズ

600W仕様
正面取付け
形S8VM-60024C

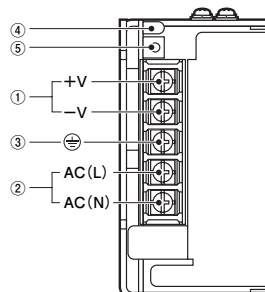


生産終了予定商品
形S8PSシリーズ

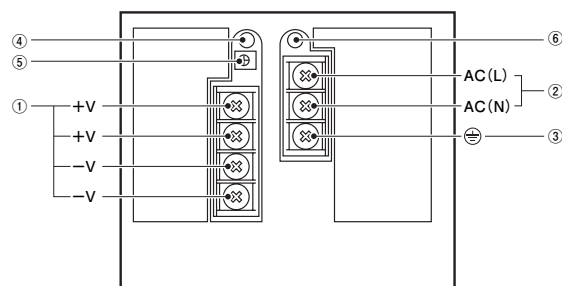
50Wタイプ



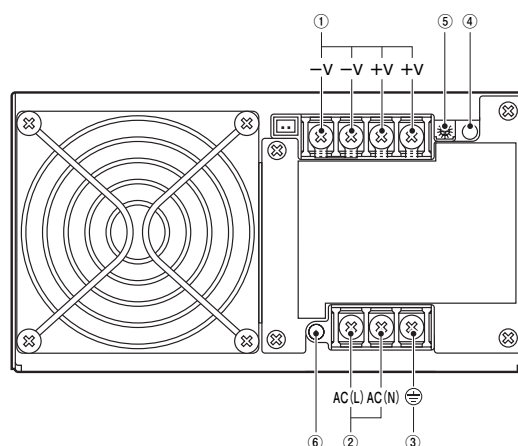
100W、150Wタイプ



300Wタイプ



600Wタイプ



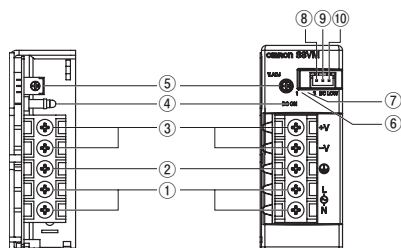
- ① 直流出力端子(+V、-V)/負荷線を接続します。
- ② 交流入力端子(L、N)/入力線を接続します。
ヒューズはAC(L)側に内蔵されています。
- ③ グランド端子(⊖)/アース線に接続します。
- ④ 出力表示灯/直流出力がONのとき点灯(緑)します。
- ⑤ 出力電圧調整トリマ/出力電圧の調整を-5～+10%まで行えます。
- ⑥ 保護回路動作表示灯/過電流(600Wタイプ)、過電圧(300W、600Wタイプ)、
過熱保護機能(600Wタイプ)が動作したときに点灯(赤)します。

推奨代替商品
形S8VMシリーズ

50Wタイプ

形S8VM-050□□、
形S8VM-050□□D

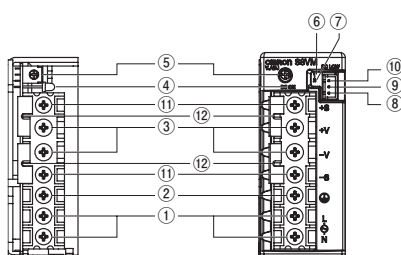
形S8VM-050□□C□、
形S8VM-05024A□、
形S8VM-05024P□



100Wタイプ

形S8VM-100□□、
形S8VM-100□□D

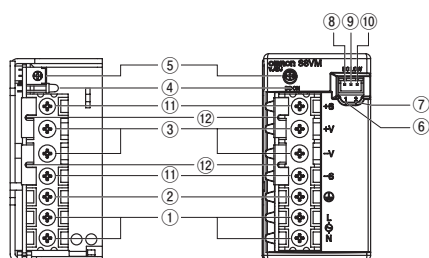
形S8VM-100□□C□、
形S8VM-10024A□、
形S8VM-10024P□



150Wタイプ

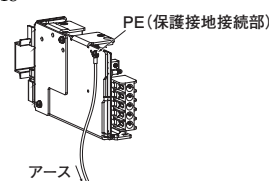
形S8VM-150□□、
形S8VM-150□□D

形S8VM-150□□C□、
形S8VM-15024A□、
形S8VM-15024P□



番号	名称	働き
①	交流入力端子(L)、(N)	入力線を接続します。*1
②	PE(保護接地)端子(⊕) (形S8VM-□□□□C□/A□/P□) FG端子(FG) (形S8VM-□□□□□/D)	アース線に接続します。*2
③	直流出力端子(-V)、(+V)	負荷線を接続します。
④	出力表示灯(DC ON:緑)	直流出力がONのとき点灯(緑)します。
⑤	出力電圧調整トリマ(V.ADJ)	出力電圧の調整を行います。
⑥	不足電圧表示灯1 (DC LOW1:黄) *3	瞬間的な出力電圧の低下を検出したときのみ点灯し、その状態を保持します。
⑦	不足電圧表示灯2 (DC LOW2:赤) *3	出力電圧が約20V以下になったときのみ点灯します。
⑧	不足電圧検出出力端子1 (DC LOW1) *4	瞬間的な出力電圧の低下を検出したときのみ出力し、その状態を保持します。 (電圧低下時:トランジスタOFF)
⑨	不足電圧検出出力端子2 (DC LOW2) *4	出力電圧が約20V以上になったときのみ出力します。 (電圧低下時:トランジスタOFF)
⑩	不足電圧検出出力コモン端子 *4	アラーム出力⑧、⑨の共有端子です。*6
⑪	リモートセンシング端子 *5	負荷までの配線による電圧降下分(線間ドロップ)を補正します。
⑫	短絡片 *5	

- *1. ヒューズはL側に内蔵されています。
*2. DIN取りつけの場合は、PE(保護接地接続部)は以下に示す取りつけ穴となります。(安全規格で定められたPE(保護接地接続部)のため、必ずアースに接続してください。
(形S8VM-□□□□Dタイプのみ)) アース用ねじ: M3(深さ8mm以下)
/アース線: AWG18

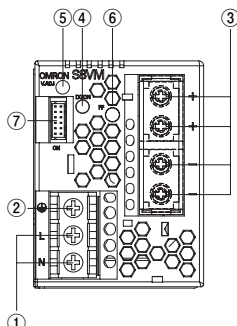


- *3. 形S8VM-□□□24A□/P□のみ。
*4. 形S8VM-05024A□/05024P□/10024A□/10024P□/15024A□/15024P□のみ。また不足電圧検出出力用コネクタのハウジングおよびターミナルが付属されています。詳細は、取扱説明書をご参照ください。
*5. リモートセンシング機能を使わない場合は、短絡片を出荷時の状態のままお使いください。
*6. A□タイプ: エミッタ
P□タイプ: コレクタ

推奨代替商品
形S8VMシリーズ

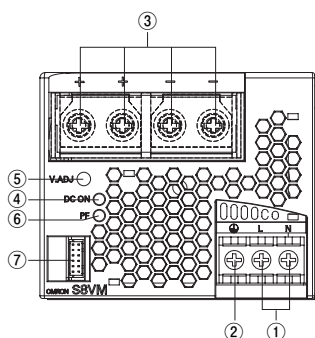
300Wタイプ

形S8VM-300□□C



600Wタイプ

形S8VM-600□□C



番号	名称	働き
①	交流入力端子 (L)、(N)	入力線を接続します。*1
②	PE (保護接地) 端子 (⊕) (形S8VM-300□□C/600□□C) FG端子 (FG) *2 (形S8VM-15224C)	アース線に接続します。
③	直流出力端子 (-V)、(+V)	負荷線を接続します。
④	出力表示灯 (DC ON: 緑)	直流出力がONのとき点灯します。
⑤	出力電圧調整トリマ (V.ADJ)	出力電圧の調整を行います。
⑥	パワーフェイル表示灯 (PF: 赤)	出力電圧低下時、ファン停止時、およびリモートコントロール機能によるスタンバイ時に点灯します。
⑦	信号入出力用コネクタ *3	1: 出力電圧モニタ端子 (+V) 2: リモートセンシング端子 (+S) 3: 出力電圧モニタ端子 (-V) 4: リモートセンシング端子 (-S) 5: 電流バランス端子 (CB) 6: 電流バランス用グラウンド端子 (CBG) 7: リモートコントロール端子 (+RC) 8: リモートコントロール端子 (-RC) 9: (接続されていません) 10: (接続されていません) 11: パワーフェイル検出出力端子 (PF-C) (コレクタ側) 12: パワーフェイル検出出力端子 (PF-E) (エミッタ側)

- *1. ヒューズはL側に内蔵されています。
- *2. PE (保護接地接続部) は金属ケースの固定用ねじ穴となります。(安全規格で定められたPE (保護接地接続部) のため、必ずアースに接続してください) アース用ねじ: M4 (深さ6mm以下) / アース線: AWG18
- *3. 信号入出力用コネクタは標準添付、出荷時CNに実装されています。添付されている信号入出力用コネクタは(1-2)間(3-4)間(7-8)間がショートされています。出力電圧モニタ端子(+V、-V)には負荷を接続しないでください。

定格性能

	生産終了予定商品 形S8PSシリーズ	推奨代替商品 形S8VMシリーズ
電源電圧	全仕様共通：AC100～240Vフリー入力 (AC85～264V)	全仕様共通：AC100～240Vフリー入力 (AC85～264V)
突入電流	全仕様共通 25A TYP AC100V時 50A TYP AC200V時 ※25℃ コールドスタートにて	50、100、150W仕様 17.5A TYP AC100V時 35A TYP AC200V時 300、600W仕様 20A TYP AC100V時 40A TYP AC200V時 ※25℃ コールドスタートにて
起動時間	50、100、150W仕様 1000ms以下 300、600W仕様 1500ms以下	50、100、150W仕様 800ms以下 300、600W仕様 1000ms以下
出力保持時間	20ms以上	20ms typ (15ms以上)
過電流保護	50、100、150、300W仕様 105%以上 (300Wタイプは101%以上) への字垂下、間欠動作形、自動復帰 600W仕様 105%以上、逆L垂下 5s以上継続で遮断	50、100、150W仕様 105%以上、逆L垂下、自動復帰 300W仕様 105%以上、逆L垂下、自動復帰 (24V仕様のみ120%以上) 600W仕様 105%以上、逆L垂下、自動復帰 (24V仕様のみ115%以上) 共通：5V仕様のみ間欠動作
並列運転	50、100、150W仕様 不可 300、600W仕様 2台まで可能	50、100、150W仕様 不可 300、600W仕様 2台まで可能、 ただしCB及びCBG端子の配線が必要
冷却方法	50、100、150、300W仕様 自然空冷 600W仕様 内蔵FANによる強制空冷 (前面からの吹き出し)	50、100、150W仕様 自然空冷 300、600W仕様 内蔵ファンによる強制空冷 (後面からの吹き出し)

付属品・オプション

生産終了予定商品 形S8PSシリーズ	推奨代替商品 形S8VMシリーズ
付属品 正面取付け金具 : 正面取付タイプの全使用に付属 交換ファン : 形S82Y-JFAN(600W用)	別売 底面取付け金具 : 形S82Y-VM10B(50W用) 形S82Y-VM20B(100、150W用) 形S82Y-VM30B(300W用) 形S82Y-VM60B(600W用) 横方向取付け金具 : 形S82Y-VM30S(300W用) 形S82Y-VM60S(600W用) 正面取付け金具 : 形S82Y-VM10F(50、100、150W用) 形S82Y-VM30F(300W用) 形S82Y-VM60F(600W用) DIN取付け金具 : 形S82Y-VM30D(300W用) 形S82Y-VM60D(600W用) 交換ファン : 形S82Y-VM30FAN(300W用) 形S82Y-VM60FAN(600W用)

* 形S8PSシリーズ正面取付けタイプの付属金具を使用し、取り付けされている場合、形S8VMシリーズでは別売の正面取付け金具をご使用ください。