



# 生産終了予定商品

限定反射形ファイバユニット

形E32-L56E1

形E32-L56E2



# 推奨代替商品

形E32-L16

2006年3月末生産終了予定

推奨代替商品をご利用いただいた場合の注意点

外形寸法・取付寸法が異なります。

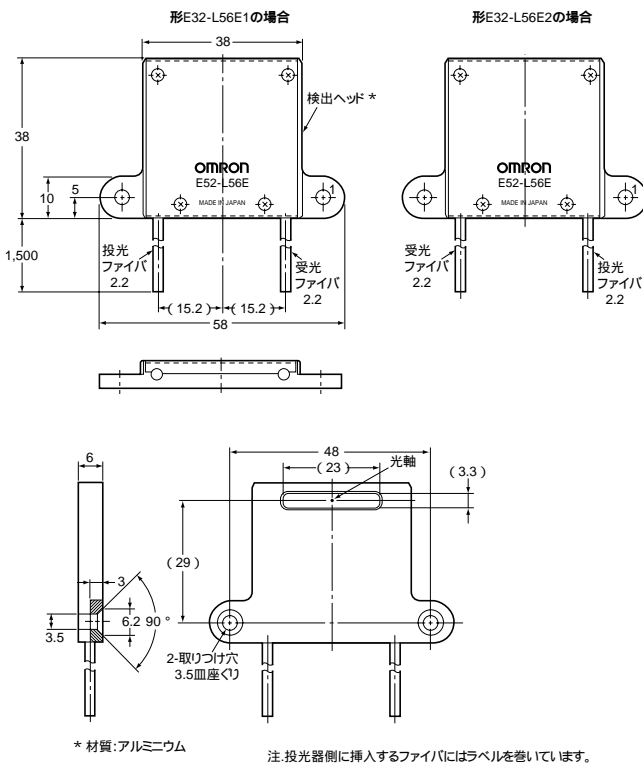
生産終了商品との相違点

形式	本体の色	外形寸法	配線接続	取付寸法	定格性能	動作特性	操作方法
形E32-L16		×	-	×		-	-

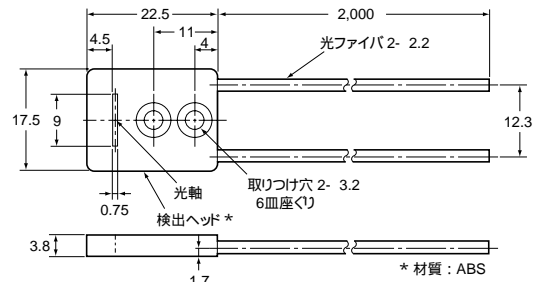
: 完全互換  
 : ほとんど変更ありません / 相似性の高い変更  
 × : 変更大  
 - : 該当する仕様がありません

## 外形寸法

### 生産終了予定商品 形E32-L56E1/E2



### 推奨代替商品 形E32-L16



## 生産終了商品と推奨代替商品

生産終了予定商品	推奨代替商品	標準価格(¥)
形E32-L56E1	形E32-L16	15,500
形E32-L56E2		

## 定格性能

項目	形式	生産終了予定商品 形E32-L56E1/E2	推奨代替商品 形E32-L16
検出距離		アンプ：形E3X-DA-S(標準モード)の場合 4～12mm	アンプ：形E3X-DA-S(標準モード)の場合 0～15mm
許容曲げ半径		35mm	25mm
材質	ケース	アルミ	ABS樹脂
	カバー	SPCC鋼板	-
	レンズ	ガラス	-
ファイバコア		耐熱アクリル樹脂	アクリル樹脂
ファイバ外被		フッ素系樹脂	ポリエチレン