



生産終了予定商品

小形セーフティ・リミットスイッチ



形D4D- N



推奨代替商品

形D4N-

2006年3月末生産終了予定

推奨代替商品をご利用いただいた場合の注意点

- ・取付穴からの外形寸法が4mm長くなっています。
- ・2接点タイプの場合、形D4D-N の端子No.21, 22, 23, 24, 11, 12(スナップタイプ)がそれぞれ端子No.31, 32, 33, 34, 31, 32(スナップタイプ)へと変わります。

生産終了商品との相違点

形式	本体の色	外形寸法	配線接続	取付寸法	定格性能	動作特性	操作方法
形D4N-			×				

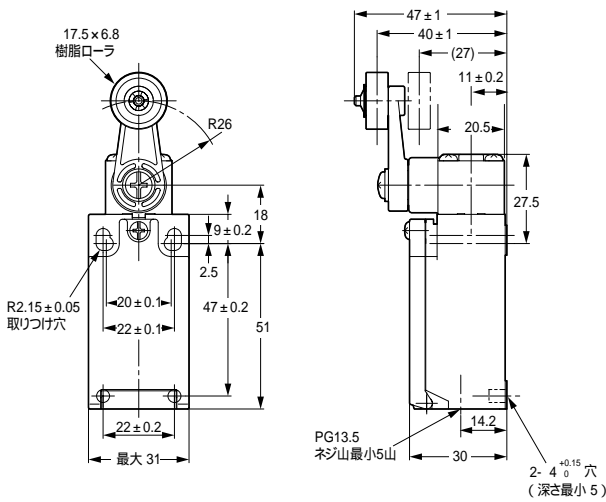
- : 完全互換
- △ : ほとんど変更ありません / 相似性の高い変更
- × : 変更大
- : 該当する仕様がありません

外形寸法

生産終了予定商品 形D4D- N

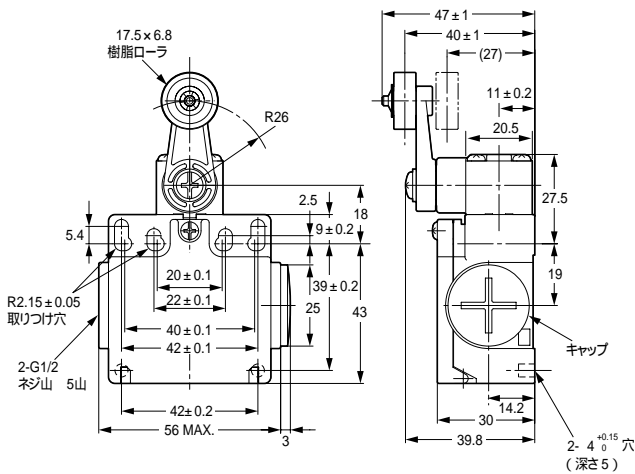
代表形式

1コンジット : 形D4D- 20N



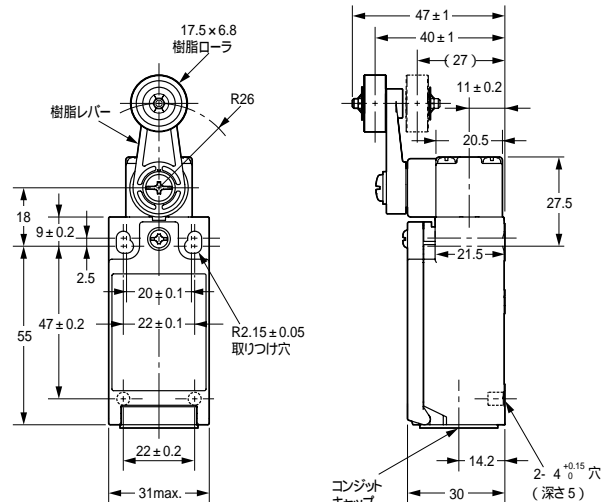
代表形式

2コンジット : 形D4D- 20N

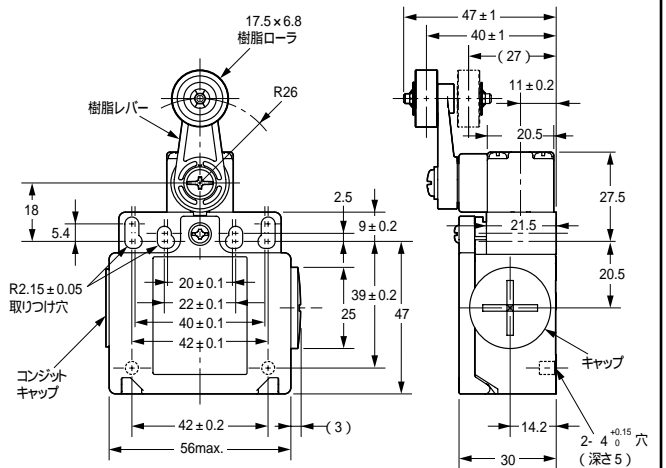


推奨代替商品 形D4N-

1コンジット : 形D4N- 20



2コンジット : 形D4N- 20

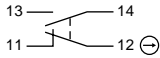
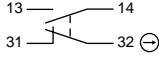
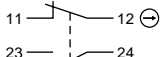

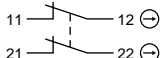





取付寸法

生産終了予定商品 形D4D- N	推奨代替商品 形D4N-
<p style="text-align: center;">取り付け穴加工寸法は同一です</p> <div style="display: flex; justify-content: space-around;"> <div data-bbox="446 358 718 739"> <p style="text-align: center;">1コンジット</p> </div> <div data-bbox="893 358 1324 739"> <p style="text-align: center;">2コンジット</p> </div> </div>	

操作方法

生産終了予定商品 形D4D- N	推奨代替商品 形D4N-
<p style="text-align: center;">操作方法是同一です。</p>	

生産終了予定商品 形D4D- N	推奨代替商品 形D4N-
<p>形D4D- 1 N(1NC/1NO(SNAP))</p> 	<p>形D4N- 1 (1NC/1NO(SNAP))</p> 
<p>形D4D- 5 N(1NC/1NO)</p> 	<p>形D4N- A (1NC/1NO) 形D4N- E (1NC/1NO(MBB))</p> 
<p>形D4D- A N(2NC)</p> 	<p>形D4N- B (2NC) 形D4N- 2 (2NC(SNAP))</p> 
	<p>形D4N- C (2NC/1NO) 形D4N- F (2NC/1NO(MBB))</p> 
	<p>形D4N- D (3NC)</p> 

生産終了商品と推奨代替商品

生産終了予定商品	推奨代替商品
形D4D-1120N	形D4N-1120
形D4D-2120N	形D4N-2120
形D4D-3120N	形D4N-3120
形D4D-5120N	形D4N-5120
形D4D-6120N	形D4N-6120
形D4D-1122N	形D4N-1122
形D4D-2122N	形D4N-2122
形D4D-3122N	形D4N-3122
形D4D-5122N	形D4N-5122
形D4D-6122N	形D4N-6122
形D4D-1125N	形D4N-1125
形D4D-2125N	形D4N-2125
形D4D-3125N	形D4N-3125
形D4D-1131N	形D4N-1131
形D4D-2131N	形D4N-2131
形D4D-3131N	形D4N-3131
形D4D-5131N	形D4N-5131
形D4D-6131N	形D4N-6131
形D4D-1132N	形D4N-1132
形D4D-2132N	形D4N-2132
形D4D-3132N	形D4N-3132
形D4D-5132N	形D4N-5132
形D4D-6132N	形D4N-6132
形D4D-1162N	形D4N-1162
形D4D-2162N	形D4N-2162
形D4D-3162N	形D4N-3162
形D4D-5162N	形D4N-5162
形D4D-6162N	形D4N-6162
形D4D-1172N	形D4N-1172
形D4D-2172N	形D4N-2172
形D4D-3172N	形D4N-3172
形D4D-5172N	形D4N-5172
形D4D-6172N	形D4N-6172
形D4D-112HN	形D4N-112H
形D4D-212HN	形D4N-212H
形D4D-312HN	形D4N-312H
形D4D-1121N	形D4N-112G
形D4D-2121N	形D4N-212G
形D4D-3121N	形D4N-312G
形D4D-5121N	形D4N-512G
形D4D-6121N	形D4N-612G
形D4D-1127N	形D4N-112H
形D4D-2127N	形D4N-212H
形D4D-3127N	形D4N-312H
形D4D-5127N	形D4N-512H
形D4D-6127N	形D4N-612H
形D4D-1180N	形D4N-4180
形D4D-2180N	形D4N-2180

生産終了予定商品	推奨代替商品
形D4D-3180N	形D4N-3180
形D4D-5180N	形D4N-8180
形D4D-6180N	形D4N-6180
形D4D-1187N	形D4N-4187
形D4D-2187N	形D4N-2187
形D4D-3187N	形D4N-3187
形D4D-5187N	形D4N-8187
形D4D-6187N	形D4N-6187
形D4D-1520N	形D4N-1A20
形D4D-2520N	形D4N-2A20
形D4D-3520N	形D4N-3A20
形D4D-5520N	形D4N-5A20
形D4D-6520N	形D4N-6A20
形D4D-1522N	形D4N-1A22
形D4D-2522N	形D4N-2A22
形D4D-3522N	形D4N-3A22
形D4D-5522N	形D4N-5A22
形D4D-6522N	形D4N-6A22
形D4D-1525N	形D4N-1A25
形D4D-2525N	形D4N-2A25
形D4D-3525N	形D4N-3A25
形D4D-1531N	形D4N-1A31
形D4D-2531N	形D4N-2A31
形D4D-3531N	形D4N-3A31
形D4D-5531N	形D4N-5A31
形D4D-6531N	形D4N-6A31
形D4D-1532N	形D4N-1A32
形D4D-2532N	形D4N-2A32
形D4D-3532N	形D4N-3A32
形D4D-5532N	形D4N-5A32
形D4D-6532N	形D4N-6A32
形D4D-1562N	形D4N-1A62
形D4D-2562N	形D4N-2A62
形D4D-3562N	形D4N-3A62
形D4D-5562N	形D4N-5A62
形D4D-6562N	形D4N-6A62
形D4D-1572N	形D4N-1A72
形D4D-2572N	形D4N-2A72
形D4D-3572N	形D4N-3A72
形D4D-5572N	形D4N-5A72
形D4D-6572N	形D4N-6A72
形D4D-152HN	形D4N-1A2H
形D4D-252HN	形D4N-2A2H
形D4D-352HN	形D4N-3A2H
形D4D-15REN	形D4N-1ARE
形D4D-25REN	形D4N-2ARE
形D4D-35REN	形D4N-3ARE
形D4D-55REN	形D4N-5ARE

生産終了商品と推奨代替商品

生産終了予定商品	推奨代替商品
形D4D-65REN	形D4N-6ARE
形D4D-15LEN	形D4N-1ALE
形D4D-25LEN	形D4N-2ALE
形D4D-35LEN	形D4N-3ALE
形D4D-55LEN	形D4N-5ALE
形D4D-65LEN	形D4N-6ALE
形D4D-1521N	形D4N-1A2G
形D4D-2521N	形D4N-2A2G
形D4D-3521N	形D4N-3A2G
形D4D-5521N	形D4N-5A2G
形D4D-6521N	形D4N-6A2G
形D4D-1527N	形D4N-1A2H
形D4D-2527N	形D4N-2A2H
形D4D-3527N	形D4N-3A2H
形D4D-5527N	形D4N-5A2H
形D4D-6527N	形D4N-6A2H
形D4D-1A20N	形D4N-1B20
形D4D-2A20N	形D4N-2B20
形D4D-3A20N	形D4N-3B20
形D4D-5A20N	形D4N-5B20
形D4D-6A20N	形D4N-6B20
形D4D-1A22N	形D4N-1B22
形D4D-2A22N	形D4N-2B22
形D4D-3A22N	形D4N-3B22
形D4D-5A22N	形D4N-5B22
形D4D-6A22N	形D4N-6B22
形D4D-1A25N	形D4N-1B25
形D4D-2A25N	形D4N-2B25
形D4D-3A25N	形D4N-3B25
形D4D-1A31N	形D4N-1B31
形D4D-2A31N	形D4N-2B31
形D4D-3A31N	形D4N-3B31
形D4D-5A31N	形D4N-5B31
形D4D-6A31N	形D4N-6B31
形D4D-1A32N	形D4N-1B32
形D4D-2A32N	形D4N-2B32
形D4D-3A32N	形D4N-3B32
形D4D-5A32N	形D4N-5B32
形D4D-6A32N	形D4N-6B32
形D4D-1A62N	形D4N-1B62
形D4D-2A62N	形D4N-2B62

生産終了予定商品	推奨代替商品
形D4D-3A62N	形D4N-3B62
形D4D-5A62N	形D4N-5B62
形D4D-6A62N	形D4N-6B62
形D4D-1A72N	形D4N-1B72
形D4D-2A72N	形D4N-2B72
形D4D-3A72N	形D4N-3B72
形D4D-5A72N	形D4N-5B72
形D4D-6A72N	形D4N-6B72
形D4D-1A2HN	形D4N-1B2H
形D4D-2A2HN	形D4N-2B2H
形D4D-3A2HN	形D4N-3B2H
形D4D-1AREN	形D4N-1BRE
形D4D-2AREN	形D4N-2BRE
形D4D-3AREN	形D4N-3BRE
形D4D-5AREN	形D4N-5BRE
形D4D-6AREN	形D4N-6BRE
形D4D-1ALEN	形D4N-1BLE
形D4D-2ALEN	形D4N-2BLE
形D4D-3ALEN	形D4N-3BLE
形D4D-5ALEN	形D4N-5BLE
形D4D-6ALEN	形D4N-6BLE
形D4D-1A21N	形D4N-1B2G
形D4D-2A21N	形D4N-2B2G
形D4D-3A21N	形D4N-3B2G
形D4D-5A21N	形D4N-5B2G
形D4D-6A21N	形D4N-6B2G
形D4D-1A27N	形D4N-1B2H
形D4D-2A27N	形D4N-2B2H
形D4D-3A27N	形D4N-3B2H
形D4D-5A27N	形D4N-5B2H
形D4D-6A27N	形D4N-6B2H
形D4D-1A80N	形D4N-4B80
形D4D-2A80N	形D4N-2B80
形D4D-3A80N	形D4N-3B80
形D4D-5A80N	形D4N-8B80
形D4D-6A80N	形D4N-6B80
形D4D-1A87N	形D4N-4B87
形D4D-2A87N	形D4N-2B87
形D4D-3A87N	形D4N-3B87
形D4D-5A87N	形D4N-8B87
形D4D-6A87N	形D4N-6B87

に關しては形D4Dはアクチュエータが非安全タイプです。

形D4Nでは安全(フォームロックタイプ)を推奨機種として掲載しております。取りつけにご注意ください。

に關して、欧州では規格上、Mねじの使用を推奨しています。

そのため、形D4NにPG13.5コンジットタイプがない形式は、M20タイプを推奨機種として掲載しております。

相違比較

項目	形式	生産終了予定商品 形D4D- N	推奨代替商品 形D4N-
多接点回路		2回路	2回路または3回路
接点仕様		一般負荷用接点	一般 / 微少負荷共用接点
微少負荷領域対応		最小適用負荷 0.8W以上	最小適用負荷 5VDC/1mA
耐環境性の向上		保護構造 IP65	保護構造 IP67
環境対応		<ul style="list-style-type: none"> 鉄ネジ+亜鉛メッキ 外部ネジ(カバー、ヘッド、レバー) 端子ネジ 鉄材+亜鉛メッキ レバー 	<ul style="list-style-type: none"> 鉄ネジ+ニッケルメッキ(六価クロムレス) 外部ネジ(カバー、ヘッド、レバー) 端子ネジ SUS材 レバー

異なる特性比較

項目	形式	生産終了予定商品 形D4D- N(形D4D- 520N)	推奨代替商品 形D4N- (形D4N- A20)
安全規格	認定規格	EN60947-5-1、IEC60947-5-1 GS-ET-15、UL508、CSA C22.2 No.14	
	認定定格	AC-15 2A/400VAC	AC-15 3A/240VAC DC-13 0.27A/250VDC
最小適用負荷		0.8W以上	5VDC/1mA
保護構造(初期)		IP65	IP67
動作特性	動作に必要な力	最大 4.90N	最大 5.00N
	戻りの力	最小 0.49N	最小 0.50N
	動作までの動き	18 ~ 27 °	
	動作後の動き	最小 40 °	
	全体の動き	70 (参考値)	80 (参考値)
直接開路動作特性	直性開路動作力	最小 19.61N	最小 20.00N
	直接回路動作までの動き	最小 50 °	
耐久性	機械的	1,500万回以上	
	電氣的	15万回以上 (10A/125VAC 抵抗負荷)	50万回以上 (3A/250VAC 抵抗負荷)
許容操作速度		1 ~ 500mm/s	
許容操作頻度		最大 30回/min	
絶縁抵抗		100M 以上	
定格絶縁電圧(Ui)		400V	300V
定格熱電流		10A(Ithe)	10A(Ith)
インパルス耐電圧	同極端子間	4kV	2.5kV
	異極端子間	4kV	4kV
	各端子と非充電金属部間	4kV	6kV
条件付短絡電流		100A	
汚染度(使用環境)		3	
感電保護クラス		ClassII(二重絶縁)	
接触抵抗(初期)		25m 以下	
誤動作振動		10 ~ 55Hz 片振幅 0.75mm	
誤動作衝撃		300m/s ² 以上	
使用周囲温度		-30 ~ +70 (氷結のないこと)	
使用周囲湿度		95%RH以下	

代表形式のみ掲載しています。