



生産終了予定商品

電子サーモ



形E5L-BS2 / -BS3、-BS4
形E5L-B (-BX1を除く)
形E5L-AX



推奨代替商品

形E5L-BS1 / 形E5L-AS
形E5L-A / -AS / -BX1
形E5L-AS

2003年9月末生産終了予定

推奨代替商品をご利用いただいた場合の注意点

生産終了商品 形E5L-BS2/-BS3/-BS4

- ・形E5L-BS1への代替の場合、電源電圧がAC100Vタイプになります。
- ・同じ電源電圧が必要な場合は、形E5L-ASタイプに代替ください。
- ただし、外部設定器が、本体内蔵設定器になります。

生産終了商品 形E5L-B /-BS -30~20 タイプ

- ・設定器が外付けから内蔵タイプになります。
- 外部設定器 本体内蔵設定器
- 設定精度：2%FS以下 規定なし

生産終了商品 形E5L-BX2/-BX3/-BX4 -30~20 タイプ

- ・電源電圧が100Vになります。(-BX1への代替)
- 電源電圧を確認してから、製品に電源を入れてください。
- ・形E5L-AX -30~20 タイプも生産終了予定となっています。

生産終了商品 形E5L-AX タイプ

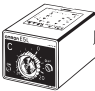

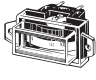

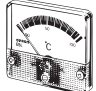

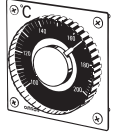

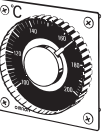

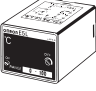
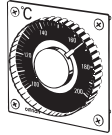
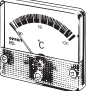
- ・指示計が異なります。
- パネルメータ指示計 インジケータ指示計
- 指示精度：3%FS 10%FS
- ・指示計の取り付けも異なります。

生産終了商品との相違点

形 式	本体の色	外形寸法	配線接続	取付寸法	定格性能	動作特性	操作方法
形E5L-BS 形E5L-BS1					×		
形E5L-BS 形E5L-AS		×		×	×		
形E5L-B 形E5L-A /-AS		×		×	×		
形E5L-AX 形E5L-AS		×		×	×		

- ：完全互換
- ：ほとんど変更ありません / 相似性の高い変更
- ×：変更大
- ：該当する仕様がありません

商品構成

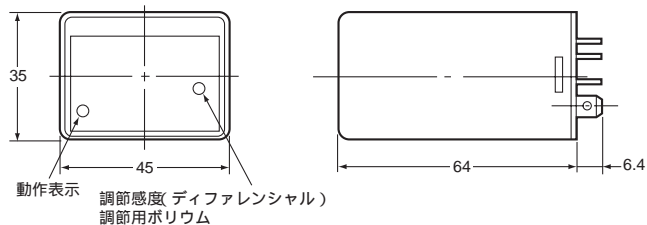
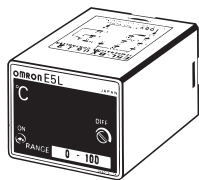
形E5L-A  本体	形E5L-AS  +  本体 インジケータ指示計	形E5L-AX  +  本体 パネルメータ指示計
形E5L-B  +  本体 外部設定器	形E5L-BS  +  +  本体 外部設定器 インジケータ指示計	形E5L-BX  +  +  本体 外部設定器 パネルメータ指示計

外形寸法

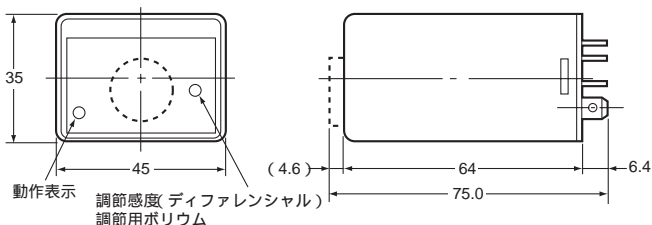
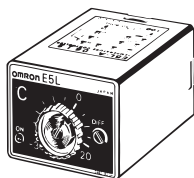
生産終了予定商品
形E5L-BS /-B /-AX

推奨代替商品
形E5L-BS1 /-AS /-A -BX

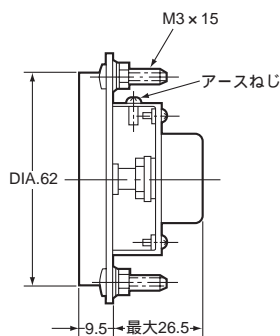
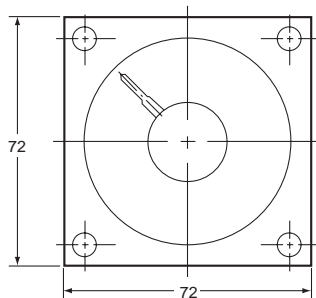
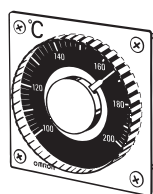
本体
設定器外付けタイプ



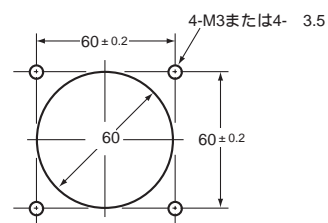
本体
設定器内蔵タイプ



外部設定器



パネルカット寸法

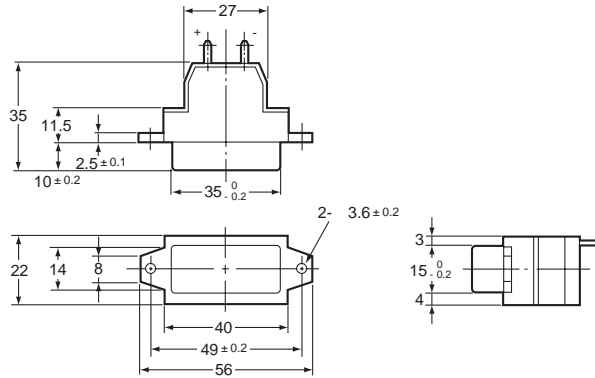
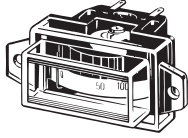


外形寸法

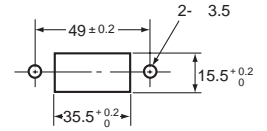
生産終了予定商品
形E5L-BS / -B / -AX

推奨代替商品
形E5L-BS1 / -AS / -A -BX

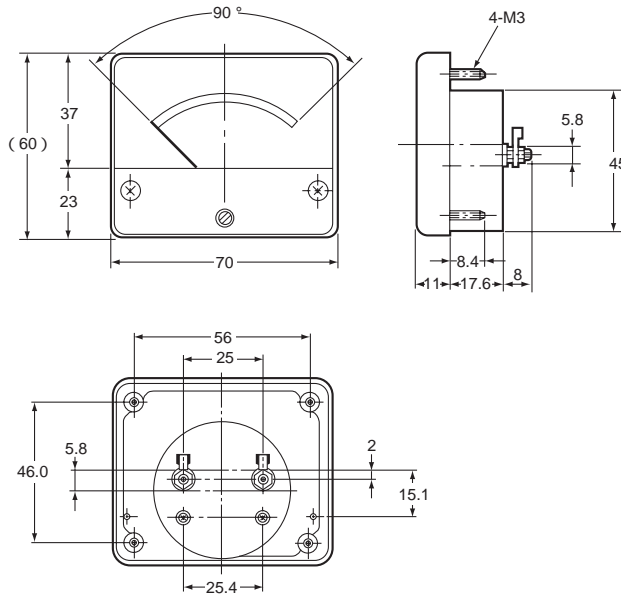
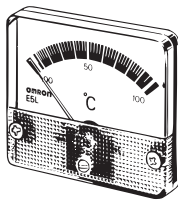
インジケータ指示計



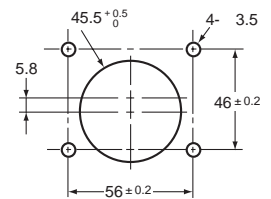
パネルカット寸法



パネルメータ指示計



パネルカット寸法



生産終了商品と推奨代替商品

生産終了予定商品	推奨代替商品	標準価格(¥)
形E5L-B1 -30~20	形E5L-A1 -30~20	5,050
形E5L-B2 -30~20	形E5L-A2 -30~20	5,050
形E5L-B3 -30~20	形E5L-A3 -30~20	5,050
形E5L-B4 -30~20	形E5L-A4 -30~20	5,050
形E5L-BS1 -30~20	形E5L-AS1 -30~20	5,900
形E5L-BS2 -30~20	形E5L-AS2 -30~20	5,900
形E5L-BS3 -30~20	形E5L-AS3 -30~20	5,900
形E5L-BS4 -30~20	形E5L-AS4 -30~20	5,900
形E5L-BS2 0~50	形E5L-BS1 0~50	6,950
	形E5L-AS2 0~50	5,900
形E5L-BS3 0~50	形E5L-BS1 0~50	6,950
	形E5L-AS3 0~50	5,900
形E5L-BS4 0~50	形E5L-BS1 0~50	6,950
	形E5L-AS4 0~50	5,900
形E5L-BS2 0~100	形E5L-BS1 0~100	6,950
	形E5L-AS2 0~100	5,900
形E5L-BS3 0~100	形E5L-BS1 0~100	6,950
	形E5L-AS3 0~100	5,900
形E5L-BS4 0~100	形E5L-BS1 0~100	6,950
	形E5L-AS4 0~100	5,900
形E5L-BS2 100~200	形E5L-BS1 100~200	6,950
	形E5L-AS2 100~200	5,900
形E5L-BS3 100~200	形E5L-BS1 100~200	6,950
	形E5L-AS3 100~200	5,900
形E5L-BS4 100~200	形E5L-BS1 100~200	6,950
	形E5L-AS4 100~200	5,900
形E5L-BX2 -30~20	形E5L-BX1 -30~20	10,600
形E5L-BX3 -30~20	形E5L-BX1 -30~20	10,600
形E5L-BX4 -30~20	形E5L-BX1 -30~20	10,600
形E5L-AX1 -30~20	形E5L-AS1 -30~20	6,400
形E5L-AX2 -30~20	形E5L-AS2 -30~20	6,400
形E5L-AX3 -30~20	形E5L-AS3 -30~20	6,400
形E5L-AX4 -30~20	形E5L-AS4 -30~20	6,400
形E5L-AX1 100~200	形E5L-AS1 100~200	6,400
形E5L-AX2 100~200	形E5L-AS2 100~200	6,400
形E5L-AX3 100~200	形E5L-AS3 100~200	6,400
形E5L-AX4 100~200	形E5L-AS4 100~200	6,400

異なる特性比較

形E5L-B /-BS 形E5L-A /-AS

項目	形式	生産終了予定商品 形E5L-B /-BS	推奨代替商品 形E5L-A /-AS
設定器		外付け設定器	本体に設定器内蔵
設定精度		±2%FS以下	規定なし 注)繰り返し精度(±1%以下)は同じです。 *設定した温度が、希望の温度で制御されているか、他の温度計で確認してからお使いください。*

形E5L-BX 形E5L-BX1

項目	形式	生産終了予定商品			推奨代替商品 形E5L-BX1(-30~20のみ)
		形E5L-BX2 (-30~20のみ)	形E5L-BX3 (-30~20のみ)	形E5L-BX4 (-30~20のみ)	
電源電圧		AC110V	AC200V	AC220V	AC100V

形E5L-BS 形E5L-BS1

項目	形式	生産終了予定商品			推奨代替商品 形E5L-BS1
		形E5L-BS2	形E5L-BS3	形E5L-BS4	
電源電圧		AC110V	AC200V	AC220V	AC100V

形E5L-AX 形E5L-AS

項目	形式	生産終了予定商品 形E5L-AX (-30~20/100~200)	推奨代替商品 形E5L-AS (-30~20/100~200)
指示計		パネルメータ指示計	インジケータ指示計
設定精度		±3%FS以下	±10%以下 注)繰り返し精度、制御性は同じです。