



生産終了予定商品

サーマルユニット



形G35シリーズ



推奨代替商品

形J7TMシリーズ

2003年3月末生産終了予定

推奨代替商品をご利用いただいた場合の注意点

・ 推奨代替商品は外形、特性などが異なります。

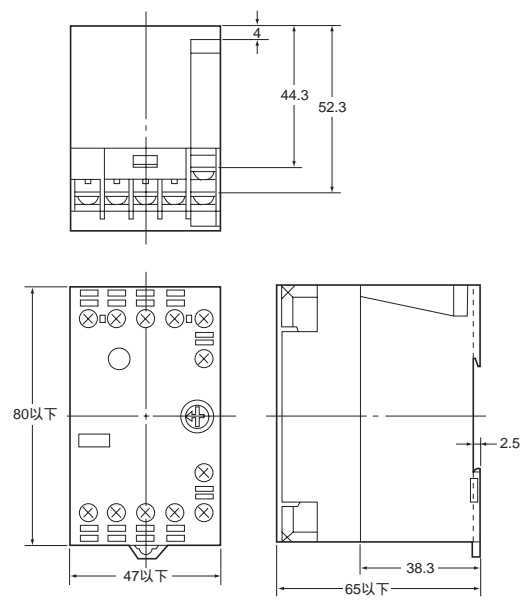
生産終了商品との相違点

形 式	本体の色	外形寸法	配線接続	取付寸法	定格性能	動作特性	操作方法
形J7TMシリーズ	×	×	×	-	×	×	-

: 完全互換
 : ほとんど変更ありません / 相似性の高い変更
 × : 変更大
 - : 該当する仕様がありません

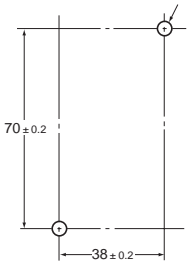
外形寸法

生産終了予定商品 形G35シリーズ

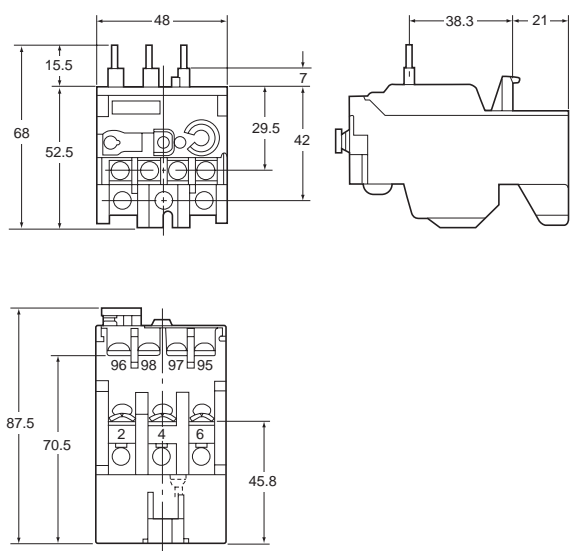


取り付け穴加工寸法

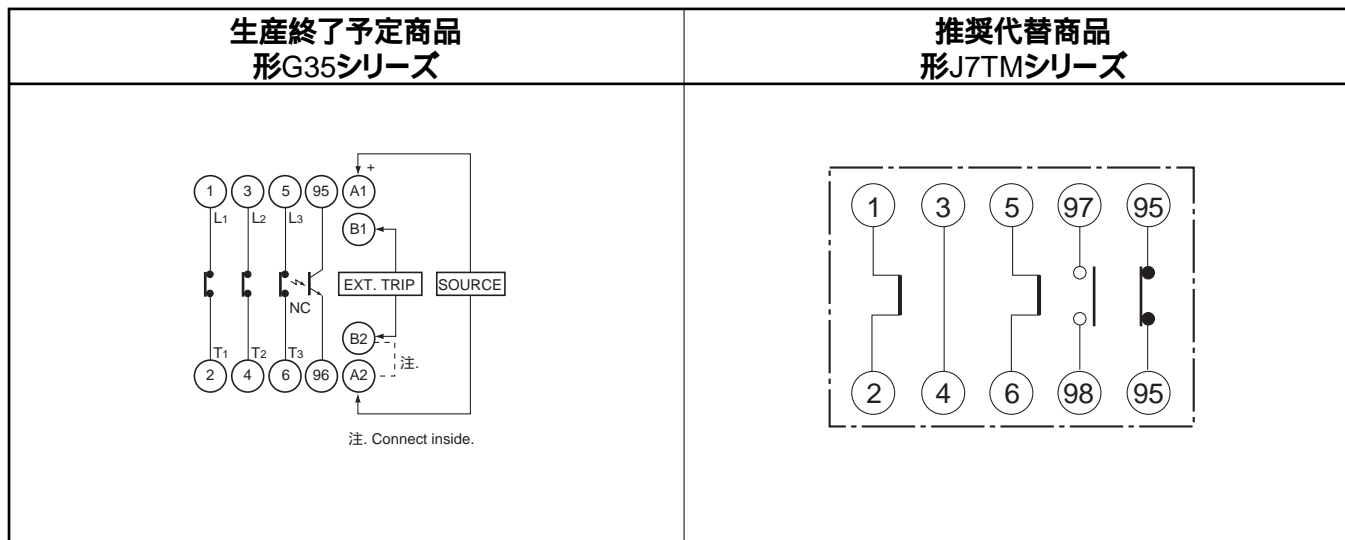
2- 4.5または M4取り付け穴



推奨代替商品 形J7TMシリーズ



端子配置 / 内部接続



生産終了商品と推奨代替商品

生産終了予定商品	推奨代替商品	標準価格(¥)
形G35-15 形G35-30 形G35-60 形G35-90	形J7TMシリーズ (下表を参照ください)	2,250

異なる特性比較

項目	生産終了予定商品 形G35シリーズ		推奨代替商品 形J7TMシリーズ	
	整定電流範囲	形式	整定電流範囲	形式
電流設定範囲	0.5 ~ 1.5A	形G35-15	0.43 ~ 0.67A	形J7TM-J067
			0.6 ~ 1.0A	形J7TM-J100
			0.9 ~ 1.5A	形J7TM-J150
	1 ~ 3A	形G35-30	0.9 ~ 1.5A	形J7TM-J150
			1.3 ~ 2.1A	形J7TM-J210
			1.7 ~ 2.7A	形J7TM-J270
			2.4 ~ 3.6A	形J7TM-J360
	2 ~ 6A	形G35-60	1.7 ~ 2.7A	形J7TM-J270
			2.4 ~ 3.6A	形J7TM-J360
			3.0 ~ 5.0A	形J7TM-J500
	3 ~ 9A	形G35-90	4.0 ~ 6.0A	形J7TM-J600
			3.0 ~ 5.0A	形J7TM-J500
4.0 ~ 6.0A			形J7TM-J600	
5.5 ~ 8.5A			形J7TM-J850	
			8.0 ~ 12A	形J7TM-J121