

生産終了予定商品のお知らせ

SSR

2002年2月1日

No. 2002030

三相ソリッドステート・リレー 形G3JCシリーズ 生産終了のお知らせ

生産終了予定商品  
三相ソリッドステート・リレー



形G3JCシリーズ

推奨代替商品

形G3PB-215B-3  
形G3Jシリーズ

2003年3月末生産終了予定

推奨代替商品をご利用いただいた場合の注意点

推奨代替商品は外形寸法・取付寸法が異なります。

生産終了商品との相違点

形 式	本体 の色	外形 寸法	配線 接続	取付 寸法	定格 性能	動作 特性	操作 方法
形G3PB-215B-3	○	×	○	×	○	○	-
形G3J-205BL	○	×	○	×	○	○	-
形G3J-211BL	○	×	○	×	○	○	-

○：完全互換  
○：ほとんど変更ありません／相似性の高い変更  
×：変更大  
-：該当する仕様がありません

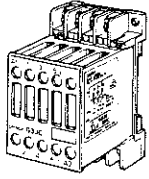
生産終了商品と推奨代替商品

生産終了予定商品	推奨代替商品	標準価格(¥)
形G3JC-205BL	形G3PB-215B-3	13,000
	形G3J-205BL	7,800
形G3JC-2088BL	形G3PB-215B-3	13,000
	形G3J-211BL	9,200

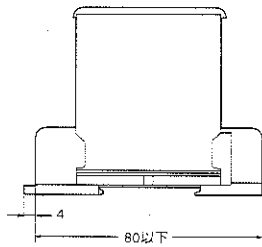
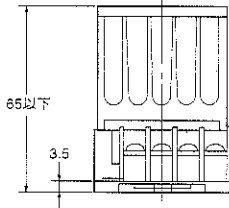
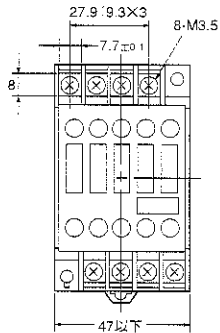
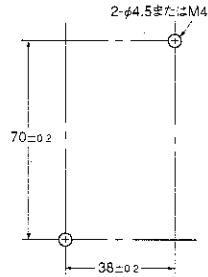
外形寸法

生産終了予定商品  
形G3JC-205BL

形G3JC-205BL

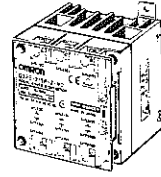


取り付け穴加工寸法

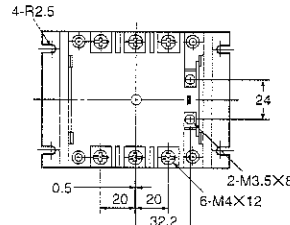
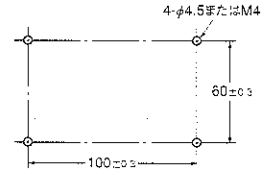


推奨代替商品  
形G3PB-215B-3  
形G3J-205BL

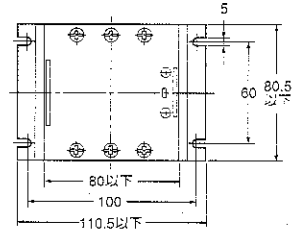
形G3PB-215B-3



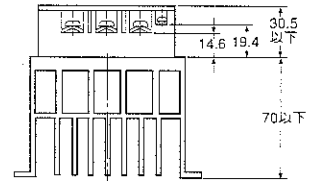
取り付け穴加工寸法



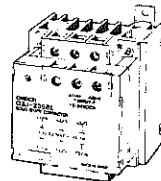
注. 端子カバーなしの状態



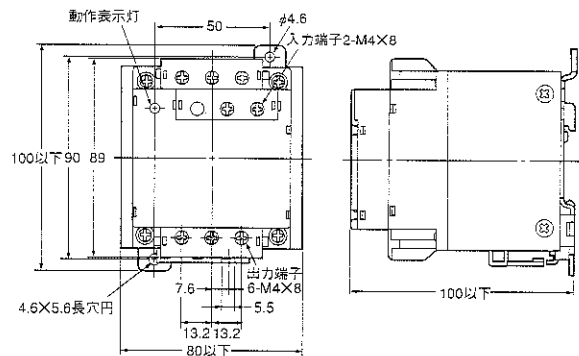
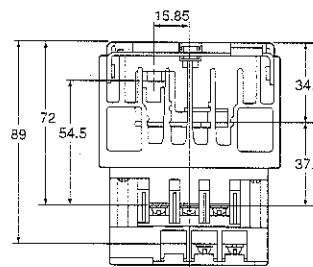
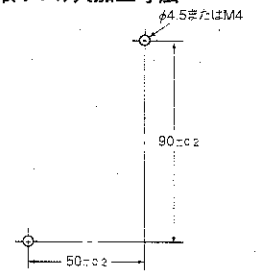
注. 端子カバーを装着した状態



形G3J-205BL



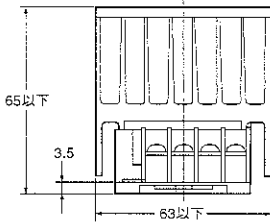
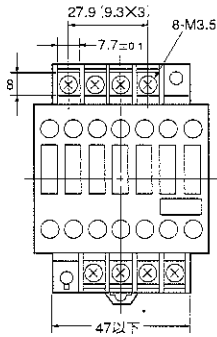
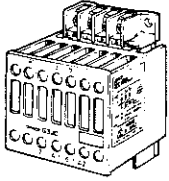
取り付け穴加工寸法



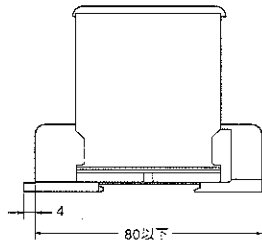
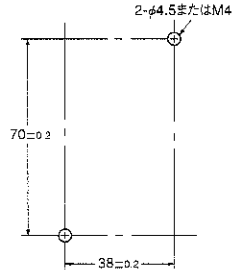
外形寸法

生産終了予定商品  
形G3JC-208BL

形G3JC-208BL

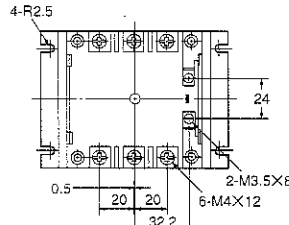
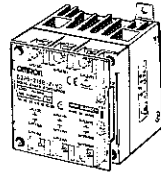


取り付け穴加工寸法



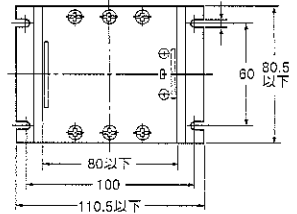
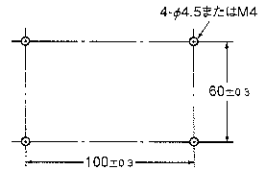
推奨代替商品  
形G3PB-215B-3  
形G3J-211BL

形G3PB-215B-3

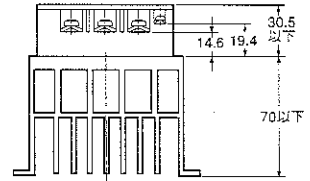


注. 端子カバーなしの状態

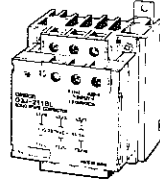
取り付け穴加工寸法



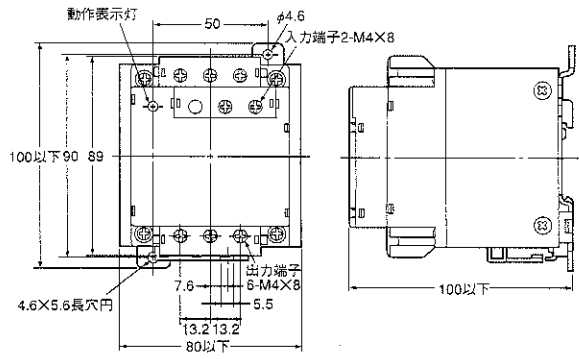
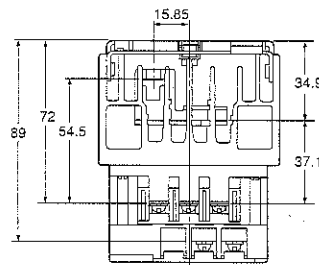
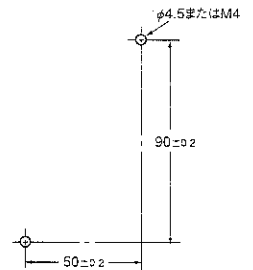
注. 端子カバーを装着した状態



形G3J-211BL

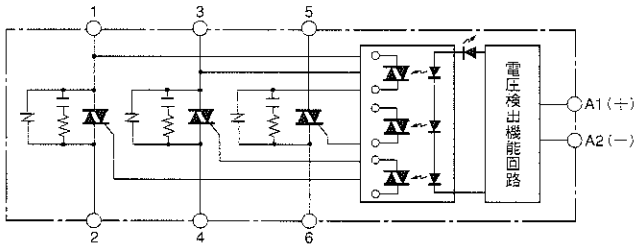


取り付け穴加工寸法

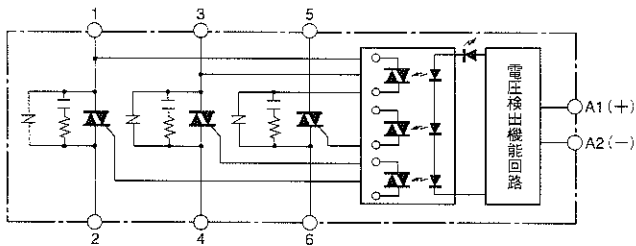


生産終了予定商品  
形G3JCシリーズ

形G3JC-205BL

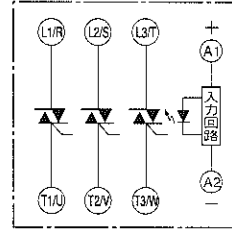


形G3JC-208BL

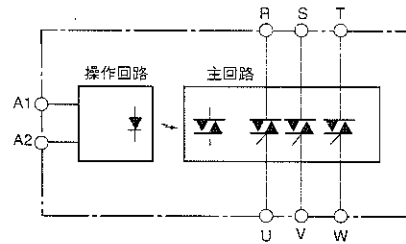


推奨代替商品  
形G3PB-215B-3  
形G3Jシリーズ

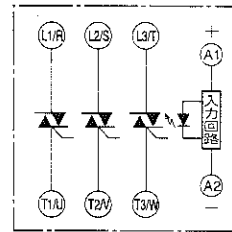
形G3PB-215B-3



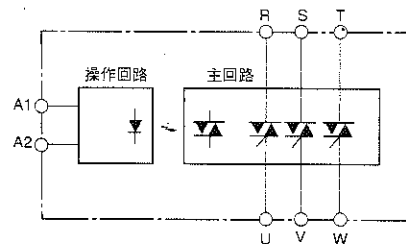
形G3J-205BL



形G3PB-215B-3



形G3J-211BL



## 異なる特性比較

## ●形G3JC-205BL

項目	形式	推奨代替商品	
	生産終了予定商品	形G3PB-215B-3	形G3J-205BL
使用電圧範囲	DC 9.6~28.8V	DC 9.6~30.0V	DC 9.6~28.8V
定格入力電流	約12~14mA	10mA以下	約15mA以下
復帰電圧	DC 3.6V以上	DC 1.0V以上	DC 3.6V以上
定格通電電流	5.0A (Ta=40℃)	15.0A (Ta=40℃)	4.8A (Ta=40℃)
最小負荷電流	0.1A	0.2A	0.5A
投入電流耐量	120A 50/60Hz 1サイクル	150A 60Hz 1サイクル	150A 60Hz 1サイクル
抵抗負荷	AC 100~240V 5.0A	AC 100~240V 15.0A	AC 100~240V 4.8A
動作時間	1ms以下	負荷電源の1/2サイクル+1ms以下	1ms以下
漏れ電流	12mA以下 (AC 220Vにて)	10mA以下 (AC 200Vにて)	10mA以下 (AC 200Vにて)
振動	片振幅 0.75mm	片振幅 0.375mm	片振幅 0.75mm
衝撃	耐久・誤動作とも約30G	耐久：約30G、誤動作：約15G	耐久：約30G、誤動作：約15G
保管温度	-35~+70℃	-30~+100℃	-30~+70℃
使用周囲温度	-20~+60℃	-30~+80℃	-30~+60℃
使用周囲湿度	35~85%RH	45~85%RH	45~85%RH
質量	約170g	約750g	約700g

## ●形G3JC-208BL

項目	形式	推奨代替商品	
	生産終了予定商品	形G3PB-215B-3	形G3J-211BL
使用電圧範囲	DC 9.6~28.8V	DC 9.6~30.0V	DC 9.6~28.8V
定格入力電流	約12~14mA	10mA以下	約15mA以下
復帰電圧	DC 3.6V以上	DC 1.0V以上	DC 3.6V以上
定格通電電流	8.0A (Ta=40℃)	15.0A (Ta=40℃)	11.1A (Ta=40℃)
最小負荷電流	0.1A	0.2A	0.5A
投入電流耐量	170A 50/60Hz 1サイクル	150A 60Hz 1サイクル	350A 60Hz 1サイクル
三相誘導モータ負荷	AC 220V 1.5kW	—	AC 200~220V 2.2kW
抵抗負荷	AC 100~240V 8.0A	AC 100~240V 15.0A	AC 100~240V 11.1A
動作時間	1ms以下	負荷電源の1/2サイクル+1ms以下	50ms以下
復帰時間	負荷電源の1/2サイクル+1ms以下	負荷電源の1/2サイクル+1ms以下	負荷電源の3/2サイクル+1ms以下
漏れ電流	12mA以下 (AC 220Vにて)	10mA以下 (AC 200Vにて)	10mA以下 (AC 200Vにて)
振動	片振幅 0.75mm	片振幅 0.375mm	片振幅 0.75mm
衝撃	耐久・誤動作とも約30G	耐久：約30G、誤動作：約15G	耐久：約30G、誤動作：約15G
保管温度	-35~+70℃	-30~+100℃	-30~+70℃
使用周囲温度	-20~+60℃	-30~+80℃	-30~+60℃
使用周囲湿度	35~85%RH	45~85%RH	45~85%RH
質量	約170g	約750g	約700g