



# 生産終了商品

視覚センサ用コントローラ



# 推奨代替商品



形F400-C10

形F400-C10V2

1999年6月末生産終了

推奨代替商品をご利用いただいた場合の注意点

- ・形F400-C10で設定されたシーン・システムデータはそのまま形F400-C10V2で使用できますが、その逆は使用できません。
- ・形F400-C10V2はCEマーキング対応品となります。(形F400-C10は対応していません)

生産終了商品との相違点

形式	本体の色	外形寸法	配線接続	取付寸法	定格性能	動作特性	操作方法
形F400-C10V2							

- ：完全互換
- ：ほとんど変更ありません / 相似性の高い変更
- ×：変更大
- ：該当する仕様がありません

外形寸法/取付寸法

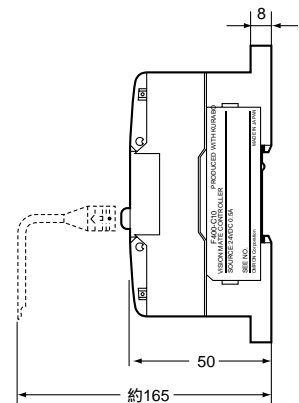
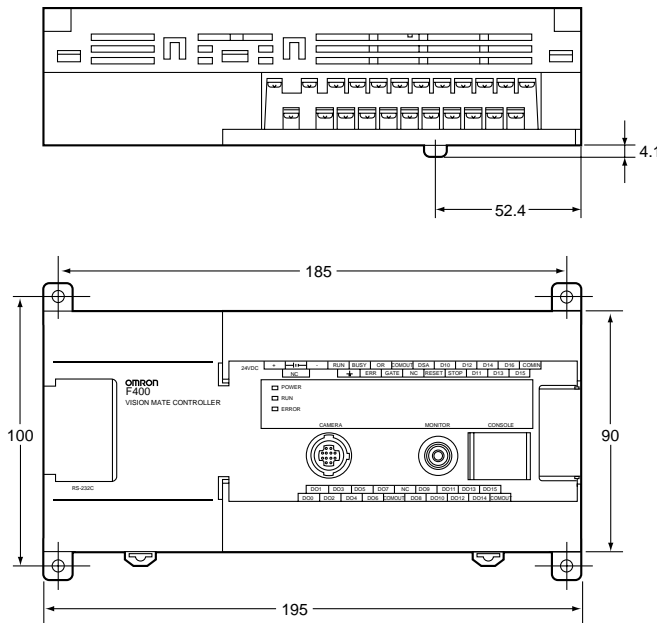
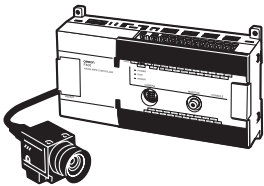
生産終了商品  
形F400-C10

推奨代替商品  
形F400-C10V2

外形寸法

外形寸法

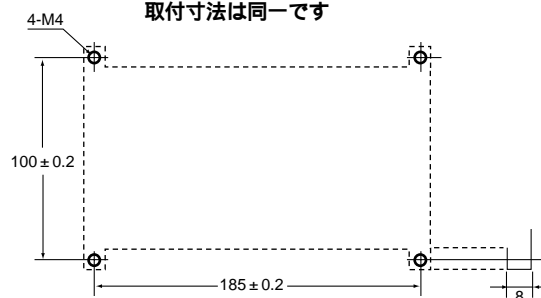
外形寸法は同一です



取付寸法

取付寸法

取付寸法は同一です



## 接続(内部接続、端子配置、配線、外部接続)

生産終了商品 形F400-C10	推奨代替商品 形F400-C10V2
接続は同一です	

## 代替形式一覧

生産終了商品	推奨代替商品	標準価格(円)
形F400-C10	形F400-C10V2	—

## バージョンアップの内容

形F400-C10から、形F400-C10V2への機能・仕様の変更点は以下のとおりです。

### メモリ画像関連

1. メモリ画像表示中のメッセージと切替順の変更
2. メモリ画像の切替を、結果表示中にも行える
3. メモリ画像保存に「なし」を追加

### 計測画面関連

1. 領域位置一覧および領域結果一覧に位置修正の結果も合わせて表示
2. 色フィルタモードの領域個別画面で、面積重心、重心主軸角表示のとき、2値化表示に変更
3. 結果表示の項目に、領域位置一覧、【領域】、【判定】、【データ】、【すべて】を追加

### 操作性・メニュー関連

1. 言語切替のメッセージを英語のみに変更
2. 「出力設定」、「端子台」、「RS-232C」の文字列を「演算式」、「判定」、「データ」に変更
3. カラーグレーの色選択で色相パラメータの表示追加
4. キャラクタ色とメニュー背景色の変更を追加
5. 確認および計測画面でのコンソールキーと機能の割当てが可変になった

### 機能・性能向上

1. ピックアップカラー画像のモノクロ化とキャラクタ消去
2. 面積重心、重心主軸角、サーチでの描画図形種類の追加
3. エッジの条件にノイズレベルを追加
4. 色抽出に余裕度(ノイズ除去含む)追加
5. 隣接する2色間で共通した色を、それぞれで計測可能とする

## ソケット・保持金具・付属品

生産終了商品 形F400-C10	推奨代替商品 形F400-C10V2
付属品は同一です	