

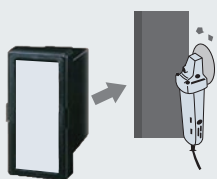
太陽光自家消費向け盤工事の 手間とコストを最小化!

よくある
お悩み

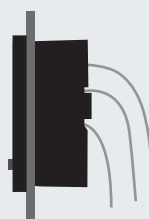
既設盤への複数機器追加が必要で加工・配線が大変...



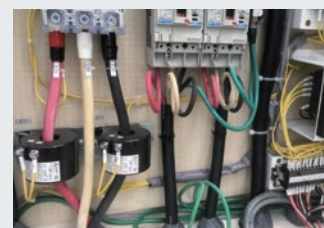
盤面への角穴加工・埋込が面倒で
盤内機器に切屑混入リスクもあり



配線をパネルの背後から
引き出すのに手間がかかる



既設の一次側CTの
配線加工に時間を要する



K2ZC-K2RV-NPCなら 表面取付・既設CT活用の1台で解決



設置コスト
最小化

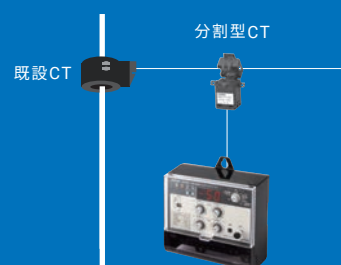
盤表面へのDINレール/
壁掛け取付で角穴不要



前面下部から配線
できるから手間いらず



既設CTはそのまま
二次側に分割型で取付



従来比1/2以下の省スペース、 施工時間も約5時間短縮*1できる 太陽光自家消費向け一体型保護継電器

自家消費型太陽光発電用 保護継電器
K2ZC-K2RV-NPC

カタログ番号: KANC-039A



調達コストも
最小化

標準価格(税別)

¥149,000*3 (本体)

一体型

自家消費に特化した
「OVGR+RPR+電源バックアップ機能」を1つに集約

省施工

扱いやすい表面取付型のオールインワンで設置作業を短縮。
電流入力は専用分割型CT(同梱)だから既設CTの配線加工も不要

長寿命

RPRのトリップ出力は、接点寿命を気にしなくてよい
トランジスタ出力*2を採用

*1. 当社調べによる。

*2. 開閉器への入力のための接点出力も標準搭載しています。

*3. 別途、零相電圧検出装置が必要です。

定格

■定格

機種 名称 準拠規格 製品形状 項目 形式	機種	OVGR(64)、RPR(67p)
	名称	地絡過電圧・逆電力継電器
	準拠規格	JEC 2500、JIS C4612:2020
	製品形状	表面取付型
項目	形式	形K2ZC-K2RV-NPC
定格制御電源電圧	AC/DC110V	
定格制御電源負担	AC110V時：3.2VA(不動作時)、6.8VA(動作時)、DC110V時：1.4W(不動作時)、3.2W(動作時)	
定格電源周波数	50/60Hz	
電源電圧変動範囲	AC電源時：AC110V±15%、DC電源時：DC110V+30%、-20%	
電源周波数変動範囲	定格周波数の±5%以内	
定格電流入力	5A *1	
定格電圧入力	ZPD(一次側電圧)：3,810V ZPD(二次側電圧)：7.6V	
動作電圧整定(OVGR)	2-2.5-3-3.5-4-4.5-5-6-7.5-10-12.5-15-20-25-30%-ロック(16Tap)	
動作時間整定(OVGR)	0.1-0.2-0.3-0.4-0.5-0.6-0.7-0.8-0.9-1-1.2-1.5-2-2.5-3-5s(16Tap)	
ロック解除時間(OVGR)	瞬時-1s(切替式)	
動作電力整定(RPR)	0.2-0.4-0.6-0.8-1-1.5-2-3-4-5-6-7-8-9-10%-ロック(16Tap)	
動作時間整定(RPR)	0.1-0.2-0.3-0.4-0.5-0.6-0.7-0.8-0.9-1-1.2-1.5-2-2.5-3-5s(16Tap)	
ロック解除時間(RPR)	瞬時-1s(切替式)	
接点復帰方式	OVGR：自動復帰/手動復帰 RPR：自動復帰	
自動復帰接点 接点容量 (OVGR、RPR両方)	閉路容量：DC220V 10A、DC110V 15A 1,000回 通電時間 0.5s 開路容量：DC30V(最大電圧 110V、最大電流 1A) 10,000回(L/R25ms) 開閉容量：AC80VA(最大電圧 220V、最大電流 1A) 10,000回(cosφ=0.1) 最小適用負荷：DC5V、10mA	
手動復帰接点 接点容量(OVGRのみ)	開閉容量：AC125V 0.5A(cosφ=0.4)、DC30V 2A(L/R≤7ms) 最小適用負荷：DC5V、10mA	
Tr出力容量	出力容量：DC30V、30mA ON残留電圧：1.2V以下 OFF漏れ電流：100μA	
停電補償時間 (バックアップ機能)	最大3秒 *2	
使用周囲温度	-20~+60℃	
使用周囲湿度	30~80%	
標高	2,000m以下	
質量(約) 本体のみ	0.8kg以下	
関連機器	零相電圧検出装置 VOC-1MS2	
零相電圧検出装置接続台数	他の地絡継電器を含め最大5台	


*1. 定格出力5AのCTの二次側を専用CTで入力
*2. 3秒を超える停電補償が必要な場合は無停電電源装置(UPS)をご使用ください。

●本カタログで使用している製品写真や図にはイメージ画像が含まれており、実物とは異なる場合があります。

当カンパニーのホームページ(www.fa.omron.co.jp)にあります「商品のご承諾事項」をご理解の上ご注文ください。

<p>本誌には主に機種のご選定に必要な内容を掲載しており、ご使用上の注意事項等を掲載していない製品も含まれています。本誌に注意事項等の掲載のない製品につきましては、ユーザーズマニュアル掲載のご使用上の注意事項等、ご使用の際に必要な内容を必ずお読みください。</p>	<ul style="list-style-type: none">●本誌に記載の標準価格はあくまで参考であり、確定されたユーザ購入価格を表示したものではありません。本誌に記載の標準価格には消費税が含まれておりません。●本誌にオープン価格の記載がある商品については、標準価格を決めていません。●本誌に記載されているアプリケーション事例は参考用ですので、ご採用に際しては機器・装置の機能や安全性をご確認の上、ご使用ください。●本誌に記載のない条件や環境での使用、および原子力制御・鉄道・航空・車両・燃焼装置・医療機器・娯楽機械・安全機器、その他人命や財産に大きな影響が予測されるなど、特に安全性が要求される用途に使用される際には、当社の意図した特別な商品用途の場合や特別の合意がある場合を除き、当社は当社商品に対して一切保証をいたしません。●本製品の内外、外国為替及び外国貿易法に定める輸出許可、承認対象貨物(又は技術)に該当するものを輸出(又は非居住者に提供)する場合は同法に基づく輸出許可、承認(又は役務取引許可)が必要です。●規格認証/適合対象機種などの最新情報につきましては、当社Webサイト(www.fa.omron.co.jp)の「規格認証/適合」をご覧ください。
--	--

オムロン株式会社 インダストリアルオートメーションビジネスカンパニー

<p>●製品に関するお問い合わせ先 お客様相談室 0120-919-066 オムロンFAクイックチャット</p>	<p>▼チャットはこちら  (i-Webメンバーズ限定)</p>	<p>●その他のお問い合わせ 納期・価格・サンプル・仕様書は 貴社のお取引先、または貴社担当 オムロン販売員にご相談ください。 オムロン制御機器販売店やオムロン 販売拠点は、Webページでご案内 しています。</p> <p>オムロン制御機器の最新情報をご覧ください。 www.fa.omron.co.jp 緊急時のご購入にもご利用ください。</p>
--	---	---