

- オムロンの「簡易データ収集ソフト代官山32」は、表計算ソフトExcelに対応。
PLC内の任意のデータをExcelに読み込んだり、反対にExcelからPLCのメモリにデータを書き込んだりできます。
- しかも読み込み/書き込みは、通信セルのメニューで設定するだけ。
プログラムを作成する必要はまったくありません。

特長

操作は、とても簡単

もうパソコンで、煩わしいプログラムを組む必要はありません。
簡単な設定だけでPLCのデータをExcelのセルに収集できます。
どなたでも活用できます。

イベント条件／履歴機能を標準装備

PLCのデータがONすることによりデータを収集するイベント条件設定機能や、収集したデータを履歴としてセルに表示する履歴機能など、役立つ機能を満載しました。

自動で、保存/印字

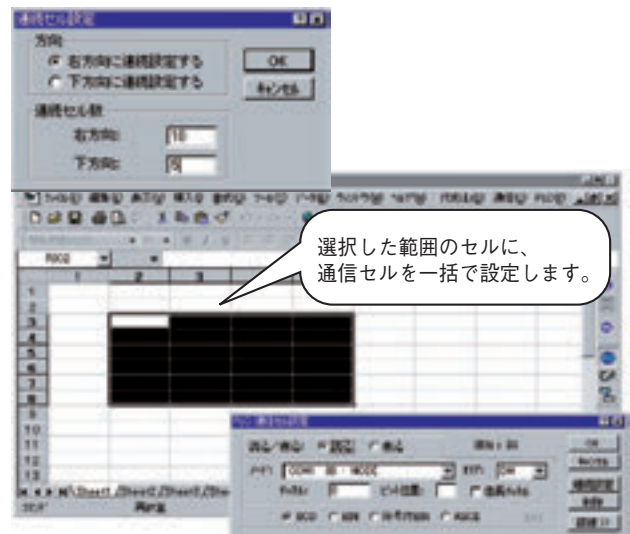
パソコンの電源をONにするだけで、後はお任せ。
指定の時間に日報を自動印字し、データを自動保存することができます。
定型業務に力を発揮します。

通信セル設定

行列方向同時に連続設定できるようになりました。
大きな表もより簡単に作ることができます。
また、設定したいセルの範囲を選んで一括で通信セルを設定する
一括設定機能を追加。より簡単に複数の通信セルが設定できます。

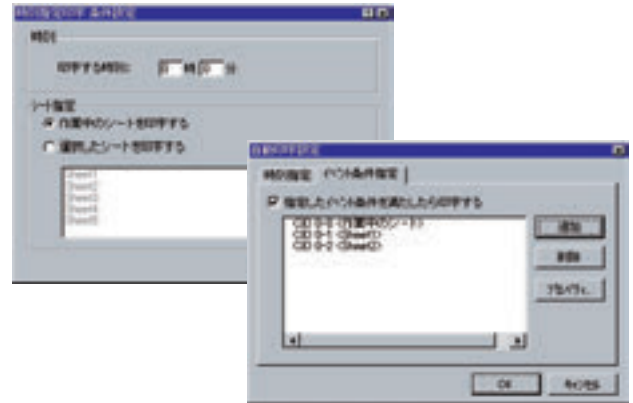


行列方向同時に連続設定できます。



自動印字／自動保存の機能を強化

時刻指定と条件指定、同時に指定可能になりました。それぞれ指定可能な最大件数は32件まで拡張。また自動印字では、設定ごとに印字するシートを指定できるようになりました。



マルチネットワーク版も登場

上位リンクの他にEthernet通信が可能なマルチネットワーク版をご用意しました。

操作も通信もより高速に

プログラムのチューニングにより処理性能を向上。連続／一括セル設定の時間が以前のバージョンに比べ約70%。通信開始時の定義ファイル作成時間を約半分にしました。また大量な書き込みデータのワンショット通信の時間が約1/10に。段取り替え時に大量なパラメータデータをワンショット通信で書き込むような場合も、これまでのように待たされることはありません。(当社比)

ボタンひとつで簡単に接続

最大32件までの電話番号が登録可能な電話帳機能を搭載。アイコンをクリックするだけで簡単に接続／切断できます。



便利な自動通信機能

指定した時刻に自動で回線の接続と通信が行えます。定刻に遠隔地のPLCデータを収集するような場合に便利です。



活用事例

「簡易データ収集ソフト代官山32」によって、パソコン上のExcelからPLCと自在にコミュニケーションできるようになると、実はいろんな現場のいろんな場面で、想像以上のメリットが生まれてきます。ここでは、その働き者の代表的な仕事ぶり(活用例)をご紹介します。あなたの現場でも、きっとその力を余すところなく存分に発揮するはずですよ。

設備管理データ収集

●異常発生を履歴で管理

通信セル設定はイベント条件と履歴設定を併用します。異常発生イベントにより異常コードを履歴として収集します。また、Excelの機能(LOOKUP関数など)を使用して異常コードから異常メッセージに変換しています。

| 日付 | 時刻 | 異常コード | 異常メッセージ |
|------------|----------|-------|---------|
| 2011/10/10 | 10:00:00 | 0001 | 電源異常 |
| 2011/10/10 | 10:05:00 | 0002 | 温度異常 |
| 2011/10/10 | 10:10:00 | 0003 | 圧力異常 |
| 2011/10/10 | 10:15:00 | 0004 | 振動異常 |
| 2011/10/10 | 10:20:00 | 0005 | 速度異常 |
| 2011/10/10 | 10:25:00 | 0006 | 位置異常 |
| 2011/10/10 | 10:30:00 | 0007 | 電圧異常 |
| 2011/10/10 | 10:35:00 | 0008 | 電流異常 |
| 2011/10/10 | 10:40:00 | 0009 | 回転異常 |
| 2011/10/10 | 10:45:00 | 0010 | 停止異常 |

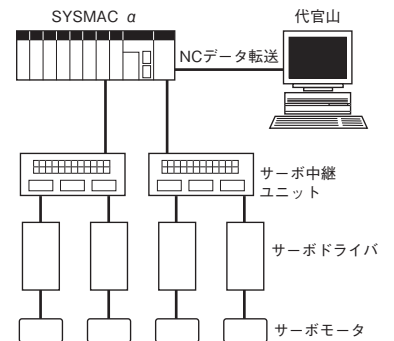
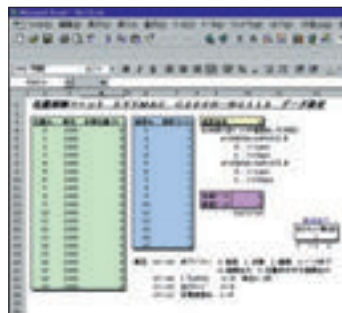
●設備停止時間を要因別にグラフで表示

PLCのDMにある停止要因別の要因コードと停止回数、停止時間累計を代官山で収集し、Excelのグラフ機能でパレート図として表示しています。



生産データの一括変更

NCユニットの位置データを、代官山32から一括変更。まず、NCデータのファイルを品種ごとに作成。品種切替時に次の品種のNCデータのファイルを代官山32で読み込み、PLCのデータメモリへ一括送信。一瞬でスピーディに入れ替えられるシステムです。



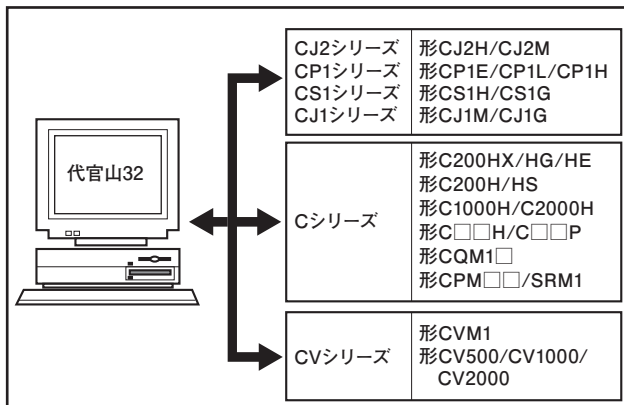
仕様

| 商品名 | 代官山32 上位リンク版 | 代官山32 マルチネットワーク版 |
|-----------------|--|------------------|
| 形式 | AMS-DK32-97-HLK | AMS-DK32-97-MLT |
| 対応ネットワーク | 上位リンク | 上位リンク、Ethernet |
| 接続機種 | CJ2シリーズ CP1シリーズ CS1シリーズ CJ1シリーズ Cシリーズ CVシリーズ | |
| OS | Microsoft Windows 7、Microsoft Windows 8、Microsoft Windows 10 | |
| 対応するExcelのバージョン | Excel 2010、Excel 2013、Excel 2016(いずれも32bit版のみ) | |
| パソコンハード | PC/AT互換機 | |
| 推奨機種 | CPU：クロック速度300MHz以上のPentiumまたは互換プロセッサ メモリ：128MB以上 空きハードディスク容量：20MB以上 CD-ROMドライブ(インストールに必須) | |

注1. 英語版もご用意しています。英語版については当社販売員までお問い合わせください。

注2. 簡易データ収集ソフト 代官山32 Ver.3.8以降のインストールCD-RにはVer.3.71を同梱しています。Ver.3.71をインストールしていただくと、Ver.3.71の仕様でご利用いただけます。

対応機種



注. 生産終了品を含みます。

- ・ 独自にVBAプログラムを追加することはお客様の責任において行ってください。追加されたVBAプログラムの動作およびそれに起因する代官山の動作については、一切責任を負いかねますのでご了承ください。
- ・ 本商品は24時間使用を保証するものではありません。ハードウェア、OS等、動作環境の優位性については、お客様各自での十分な検討をお願いいたします。

Windows、Excelは、米国Microsoft Corporationの、米国、日本およびその他の国における登録商標または商標です。

その他、記載されている会社名と製品名などにつきましては、各社の登録商標または商標です。

本カタログで使用している製品写真や図にはイメージ画像が含まれており、実物とは異なる場合があります。

スクリーンショットはマイクロソフトの許可を得て使用しています。

オムロン商品ご購入のお客様へ

ご承諾事項

平素はオムロン株式会社(以下「当社」)の商品をご愛用いただき誠にありがとうございます。
「当社商品」のご購入について特別の合意がない場合には、お客様のご購入先にかかわらず、本ご承諾事項記載の条件を適用いたします。
ご承諾のうえご注文ください。

1. 定義

本ご承諾事項中の用語の定義は次のとおりです。

- (1) 「当社商品」: 「当社」の F A システム機器、汎用制御機器、センシング機器、電子・機構部品
- (2) 「カタログ等」: 「当社商品」に関する、ベスト制御機器カタログ、電子・機構部品総合カタログ、その他のカタログ、仕様書、取扱説明書、マニュアル等であって電磁的方法で提供されるものを含みます。
- (3) 「利用条件等」: 「カタログ等」に記載の、「当社商品」の利用条件、定格、性能、動作環境、取り扱い方法、利用上の注意、禁止事項その他
- (4) 「お客様用途」: 「当社商品」のお客様におけるご利用方法であって、お客様が製造する部品、電子基板、機器、設備またはシステム等への「当社商品」の組み込み又は利用を含みます。
- (5) 「適合性等」: 「お客様用途」での「当社商品」の(a)適合性、(b)動作、(c)第三者の知的財産の非侵害、(d)法令の遵守および(e)各種規格の遵守

2. 記載事項のご注意

「カタログ等」の記載内容については次の点をご理解ください。

- (1) 定格値および性能値は、単独試験における各条件のもとで得られた値であり、各定格値および性能値の複合条件のもとで得られる値を保証するものではありません。
- (2) 参考データはご参考として提供するもので、その範囲で常に正常に動作することを保証するものではありません。
- (3) 利用事例はご参考ですので、「当社」は「適合性等」について保証いたしかねます。
- (4) 「当社」は、改善や当社都合等により、「当社商品」の生産を中止し、または「当社商品」の仕様を変更することがあります。

3. ご利用にあたってのご注意

ご購入およびご利用に際しては次の点をご理解ください。

- (1) 定格・性能ほか「利用条件等」を遵守しご利用ください。
- (2) お客様ご自身にて「適合性等」をご確認いただき、「当社商品」のご利用の可否をご判断ください。
「当社」は「適合性等」を一切保証いたしかねます。
- (3) 「当社商品」がお客様のシステム全体の中で意図した用途に対して、適切に配電・設置されていることをお客様ご自身で、必ず事前に確認してください。
- (4) 「当社商品」をご使用の際には、() 定格および性能に対し余裕のある「当社商品」のご利用、冗長設計などの安全設計、() 「当社商品」が故障しても、「お客様用途」の危険を最小にする安全設計、() 利用者に危険を知らせるための、安全対策のシステム全体としての構築、() 「当社商品」および「お客様用途」の定期的な保守、の各事項を実施してください。

- (5) 「当社商品」は、一般工業製品向けの汎用品として設計製造されています。従いまして、次に掲げる用途での使用は意図しておらず、お客様が「当社商品」をこれらの用途に使用される際には、「当社」は「当社商品」に対して一切保証をいたしません。ただし、次に掲げる用途であっても「当社」の意図した特別な商品用途の場合や特別の合意がある場合は除きます。
 - (a) 高い安全性が必要とされる用途(例: 原子力制御設備、燃焼設備、航空・宇宙設備、鉄道設備、昇降設備、娯楽設備、医用機器、安全装置、その他生命・身体に危険が及びうる用途)
 - (b) 高い信頼性が必要な用途(例: ガス・水道・電気等の供給システム、24時間連続運転システム、決済システムほか権利・財産を取扱う用途など)
 - (c) 厳しい条件または環境での用途(例: 屋外に設置する設備、化学的汚染を被る設備、電磁的妨害を被る設備、振動・衝撃を受ける設備など)
 - (d) 「カタログ等」に記載のない条件や環境での用途
- (6) 上記 3.(5)(a)から(d)に記載されている他、「本カタログ等記載の商品」は自動車(二輪車含む。以下同じ)向けではありません。自動車に搭載する用途には利用しないで下さい。自動車搭載用商品については当社営業担当者にご相談ください。

4. 保証条件

「当社商品」の保証条件は次のとおりです。

- (1) 保証期間 ご購入後1年間といたします。
(ただし「カタログ等」に別途記載がある場合を除きます。)
- (2) 保証内容 故障した「当社商品」について、以下のいずれかを「当社」の任意の判断で実施します。
 - (a) 当社保守サービス拠点における故障した「当社商品」の無償修理
(ただし、電子・機構部品については、修理対応は行いません。)
 - (b) 故障した「当社商品」と同数の代替品の無償提供
- (3) 保証対象外 故障の原因が次のいずれかに該当する場合は、保証いたしません。
 - (a) 「当社商品」本来の使い方以外のご利用
 - (b) 「利用条件等」から外れたご利用
 - (c) 本ご承諾事項3. ご利用にあたってのご注意に反するご利用
 - (d) 「当社」以外による改造、修理による場合
 - (e) 「当社」以外の者によるソフトウェアプログラムによる場合
 - (f) 「当社」からの出荷時の科学・技術の水準では予見できなかった原因
 - (g) 上記のほか「当社」または「当社商品」以外の原因(天災等の不可抗力を含む)

5. 責任の制限

本ご承諾事項に記載の保証が、「当社商品」に関する保証のすべてです。

「当社商品」に関連して生じた損害について、「当社」および「当社商品」の販売店は責任を負いません。

6. 輸出管理

「当社商品」または技術資料を、輸出または非居住者に提供する場合は、安全保障貿易管理に関する日本および関係各国の法令・規制を遵守ください。お客様が法令・規則に違反する場合には、「当社商品」または技術資料をご提供できない場合があります。

ご使用上の注意事項等、ご使用の際に必要な内容については、本誌またはユーザーズマニュアルに掲載しております。

本誌にご使用上の注意事項等の掲載がない場合は、ユーザーズマニュアルのご使用上の注意事項等を必ずお読みください。

本製品の、外国為替及び外国貿易法に定める輸出許可、承認対象貨物(又は技術)に該当するものを輸出(又は非居住者に提供)する場合は同法に基づく輸出許可、承認(又は役務取引許可)が必要です。

オムロン株式会社 インダストリアルオートメーションビジネスカンパニー

製品に関するお問い合わせ先

お客様相談室

フリーダイヤル **0120-919-066**

携帯電話・PHS・IPなどではご利用いただけませんので、下記の電話番号へおかけください。

電話 **055-982-5015**(通話料がかかります)

営業時間: 8:00 ~ 21:00

営業日: 365日

FAXやWebページでもお問い合わせいただけます。

FAX 055-982-5051 / www.fa.omron.co.jp

その他のお問い合わせ先

納期・価格・サンプル・仕様書は貴社のお取引先、または貴社担当オムロン販売員にご相談ください。
オムロン制御機器販売店やオムロン販売拠点は、Webページでご案内しています。

オムロン制御機器の最新情報をご覧いただけます。

www.fa.omron.co.jp

緊急時のご購入にもご利用ください。