

Network Configurator v2.10 リリース案内

Network Configurator v2.10 のバージョンアップ内容をご案内します。

1. 新規機能

V2.10 で新規に追加された機能を紹介します。

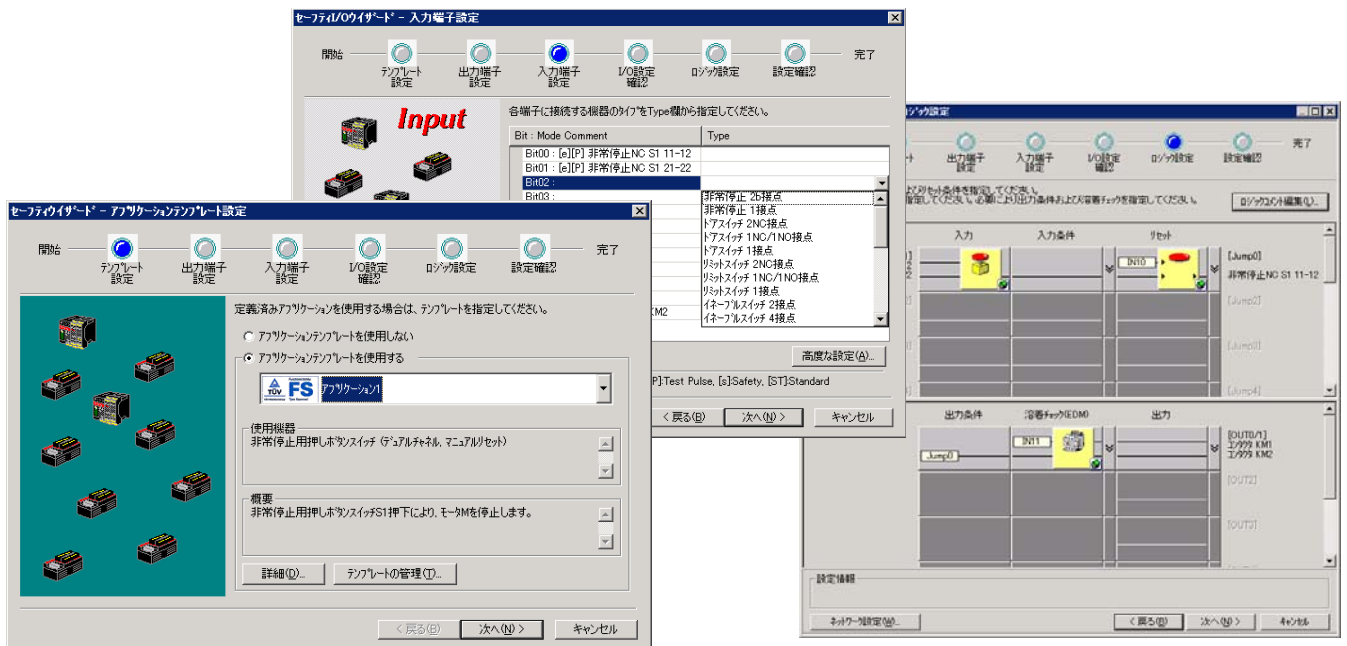
(NE0A の使用方法詳細については、NE0A ユーザーズマニュアル(SJLB-303□)をご参照ください)

1.1. NE0A-SCPU01 のサポート

セーフティネットワークコントローラ 形 NE0A-SCPU01 をサポートしました。
形 NE0A-SCPU01 に対して以下の機能を実行できます。

1.1.1. NE0A設定ウィザード

NE0A に関する設定を、プログラムの編集も含めてウィザード形式で行えます。
また、アプリケーションテンプレートもインストールされており、
それを選択するだけで簡単に NE0A のセットアップを行えます。



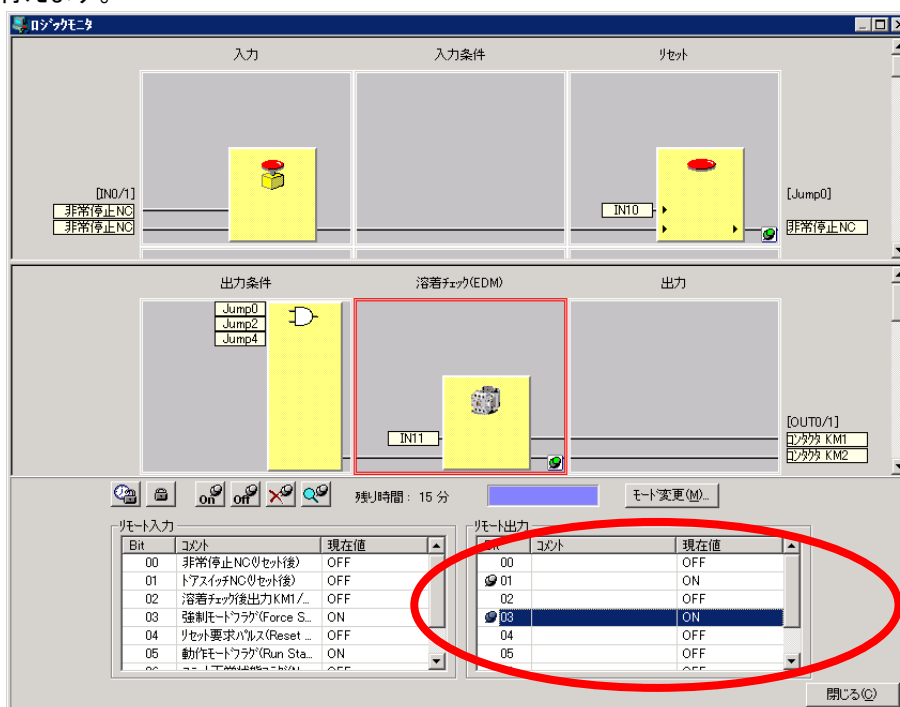
1.1.2. プログラムモニタ

Network Configurator から、NE0A-SCPU01 のプログラムをモニタすることができます。
これにより、NE0A の実機デバッグが可能です。



1.1.3. 強制セット／リセット機能を用いたデバッグ

Network Configurator を用いて、NE0A に対してセーフティマスタ(NE1A シリーズなど)から入力される信号の強制セット／リセットを行えます。
これにより、NE0A のみで分散システムのデバッグを行うことができ、安全制御システムの分散立ち上げが行えます。



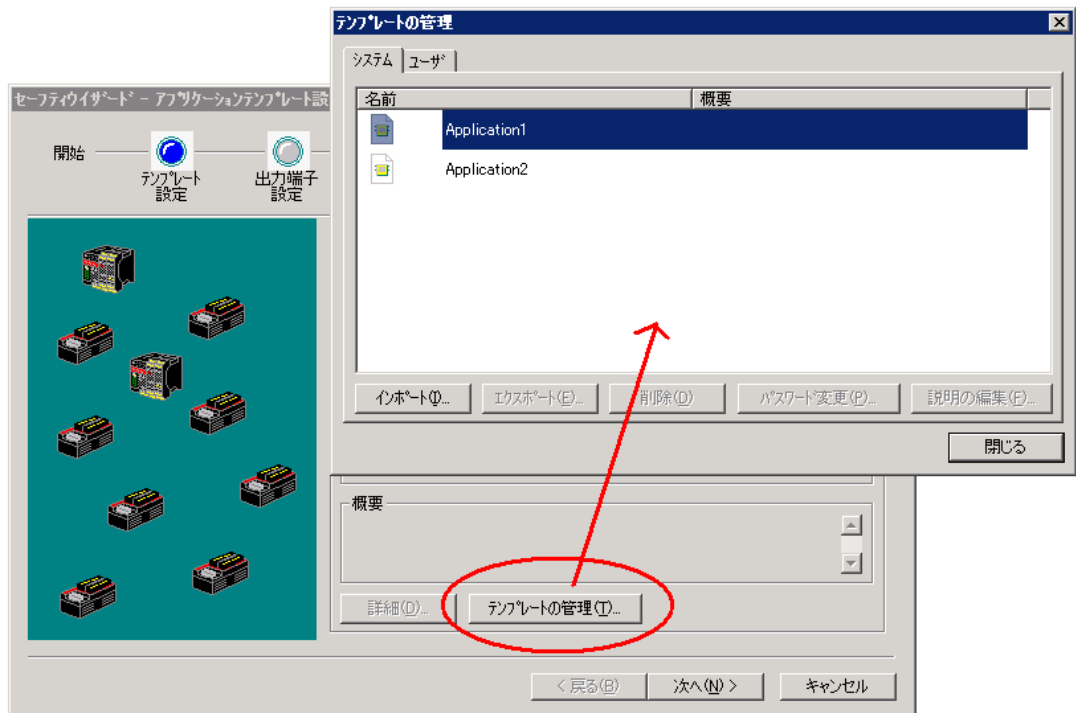
2. 変更機能

V2.10 では、以下の機能に対して変更を行っています。

2.1. 形DST1-XD0808SL01 の設定ウィザード

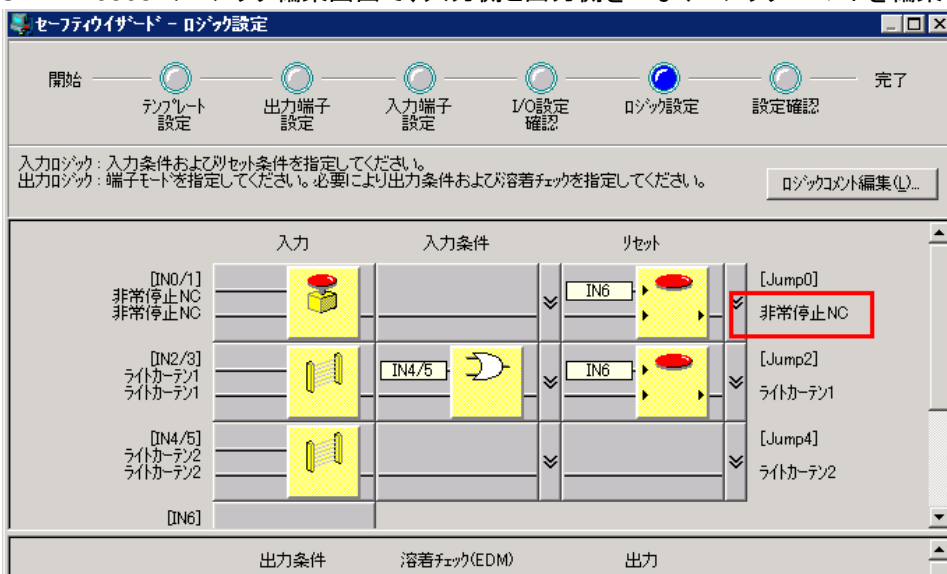
2.1.1. テンプレート管理機能

DST1-XD0808SL01 に対する設定をテンプレートとして、再利用することができます。



2.1.2. ロジックコメント編集画面

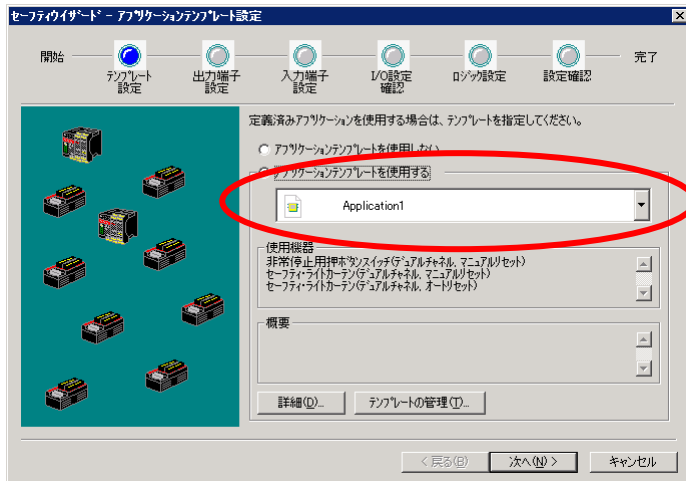
DST1-XD0808 のロジック編集画面で、入力側と出力側をつなぐロジックコメントを編集できます。



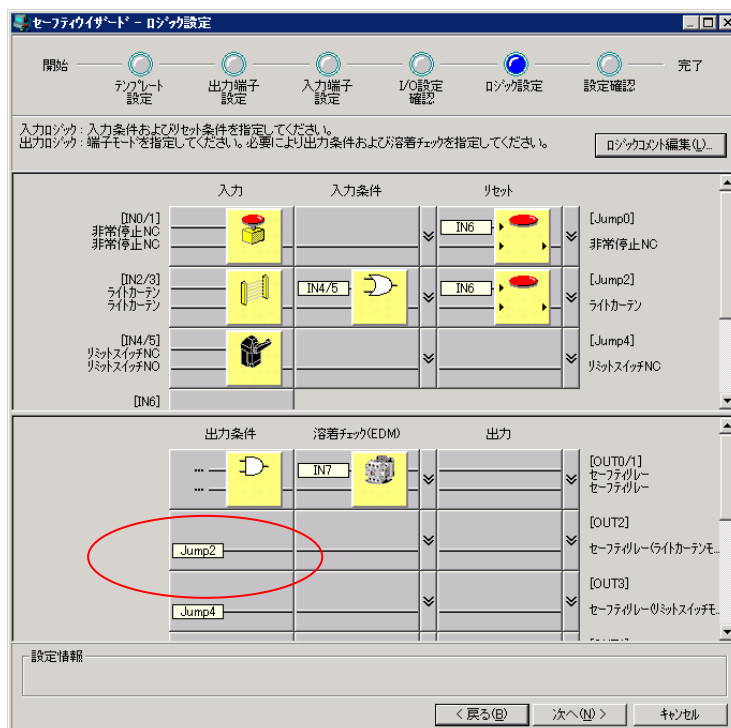
2.1.3. 画面表示内容変更

その他、以下のように画面を変更しています。

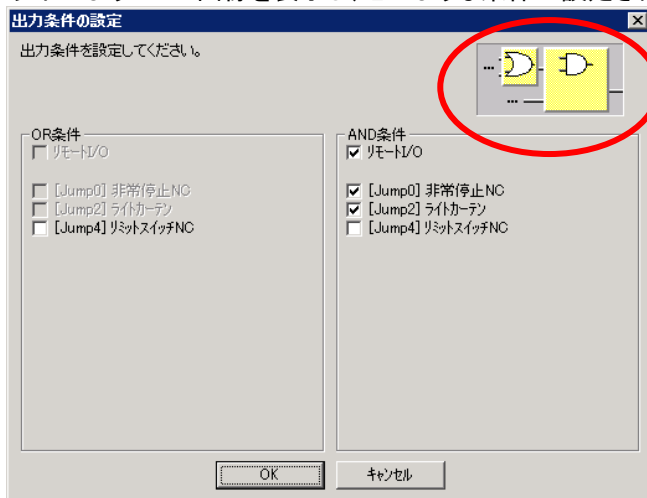
- ・ テンプレート選択画面
テンプレートを選択するリストにアイコンを表示し、より見やすくなりました。



- ・ ロジック設定画面を同時に表示
入力側のロジック編集画面と、出力側のロジック出力画面を一画面に表示できるように変更しました。これにより、全体像が把握しやすくなります。
- ・ 入力条件／出力条件／リセット信号に入力される端子名の表示
各条件にどの信号が設定されているかを画面に表示するように変更しました。これにより、よりプログラムの内容が把握しやすくなります。



- 入力条件／出力条件画面に概要を表示
以下のようにFB画像を表示し、どのような条件が設定されているかを把握しやすく変更しました。



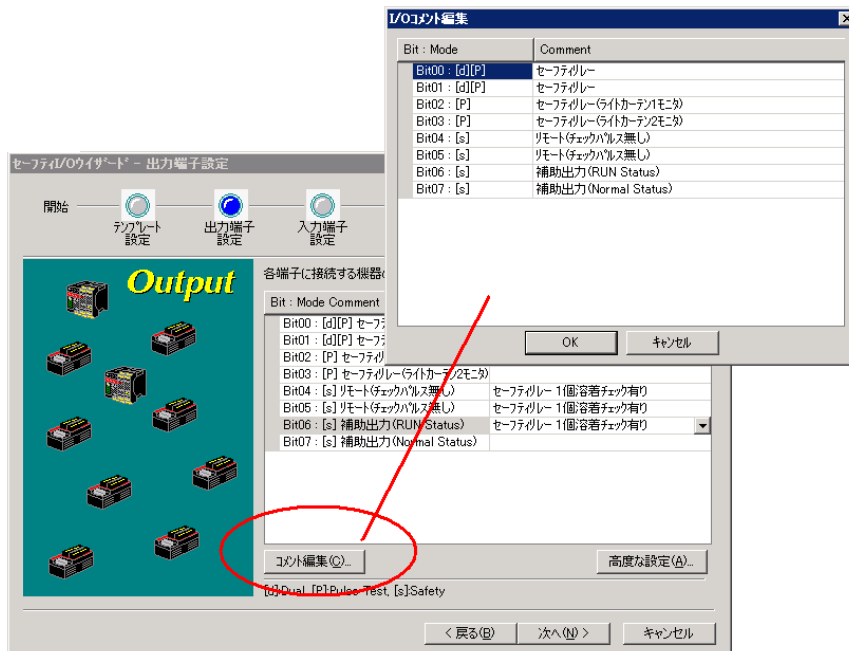
2.2. 形DST1 シリーズ/ 形NE1Aシリーズ/ 形NE0AのIOウィザード

V2.10 では、以下の機能に対して変更を行っています。

ウィザード画面のジャンプ機能

2.2.1. コメント編集画面追加

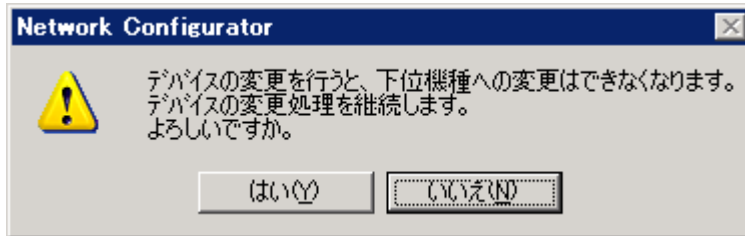
I/O コメントを以下の画面から一括で行えるようにしました。



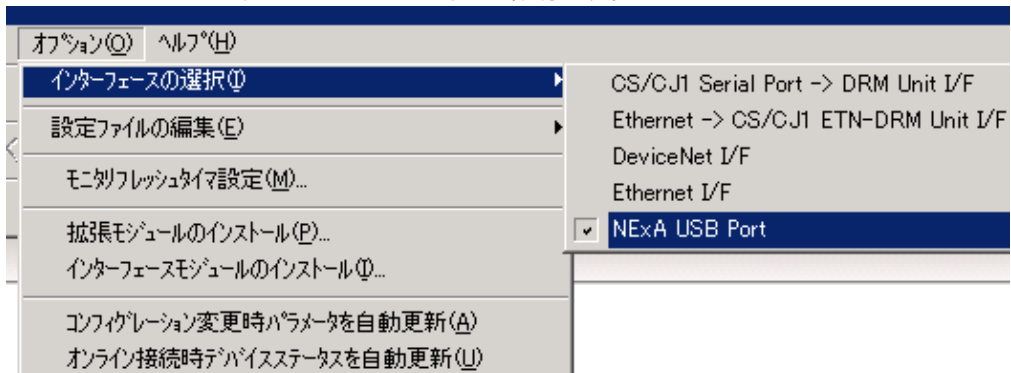
2.3. その他の変更

その他、以下の変更を行っています。

- 「デバイスの変更」時に警告メッセージを表示
「デバイスの変更」機能を実行した際に、以下の警告メッセージを表示しています。



- インターフェース名の変更
NE1A/NE0A に USB 接続するためのインターフェース名を「NE1A USB Port」から「NExA USB Port」に変更しました。このインターフェースは、NE1A/NE0A に対して有効です。



3. インストール方法

Network Configurator v2.10 をインストールする方法は、2 通りあります。

新規に Network Configurator をインストールする方法と、

Network Configurator v2.00 もしくは v2.01 がインストールされている状態で、v2.10 にアップデートする方法です。Network Configurator v2.10 をインストールする方法は 2 通りあります。

3.1. 新規インストール

- 1 Network Configurator v2.01 の CD に含まれるインストールモジュール(setup.exe)を実行します。
- 2 下記のような画面が表示されます。



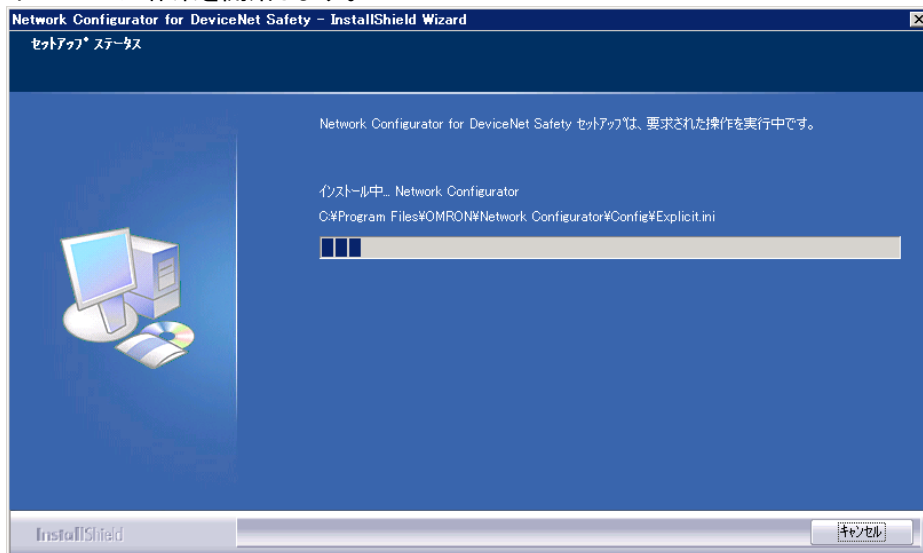
- 3 画面の案内に従い、「次へ」ボタンをクリックします。
- 4 下記の画面で、シリアル番号を入力します。



- 5 次に、インストールフォルダを指定します。(通常はデフォルトのままです)



6 インストール作業を開始します。



7 下記の画面を表示し、インストール作業を完了します。

3.2. アップデート

1. アップデートモジュール(NetworkConfigurator_for_Safety_v2.10.1422_Update_Jp.exe)を実行します。
2. 下記のような画面が表示されます。

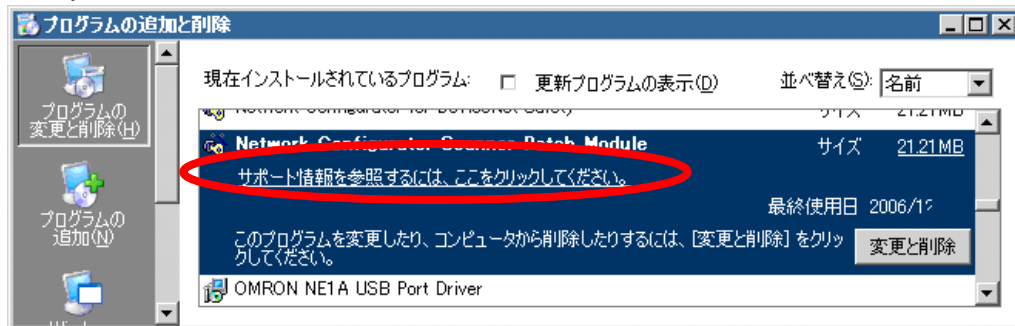


3. 画面の案内に従い、「次へ」ボタンをクリックします。
4. インストールが始まります。
5. 下記のような画面が表示され、インストールが完了します。



3.3. インストール確認方法

「コントロールパネル」->「プログラムの追加と削除」画面で、「Network Configurator for DeviceNet Safety」を探します。



上記の「サポート情報」で「2.10.1422」と表示されていれば、正しくソフトウェアが更新されています。



3.4. アップデートモジュールの対象バージョン

本アップデートバージョンをインストールするには、
Network Configurator for DeviceNet Safety version 2.00 または v2.01 がインストールされていることが
必要です。

(その他のバージョンは、v2.10 アップデートモジュールの対象外です)

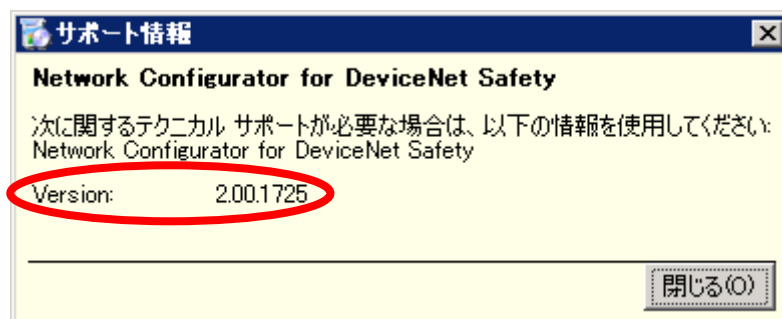
※ 現在インストールされているバージョンの確認方法

「コントロールパネル」->「プログラムの追加と削除」を選択します。

以下のように表示される画面から、「Network Configurator for DeviceNet Safety」を探します。



上記画面で「サポート情報を参照するには、ここをクリックしてください」という文字をクリックします。
すると、以下のような画面が表示されます。この画面上で、バージョンが「2.00.****」もしくは
「2.01.****」であれば対象となります。

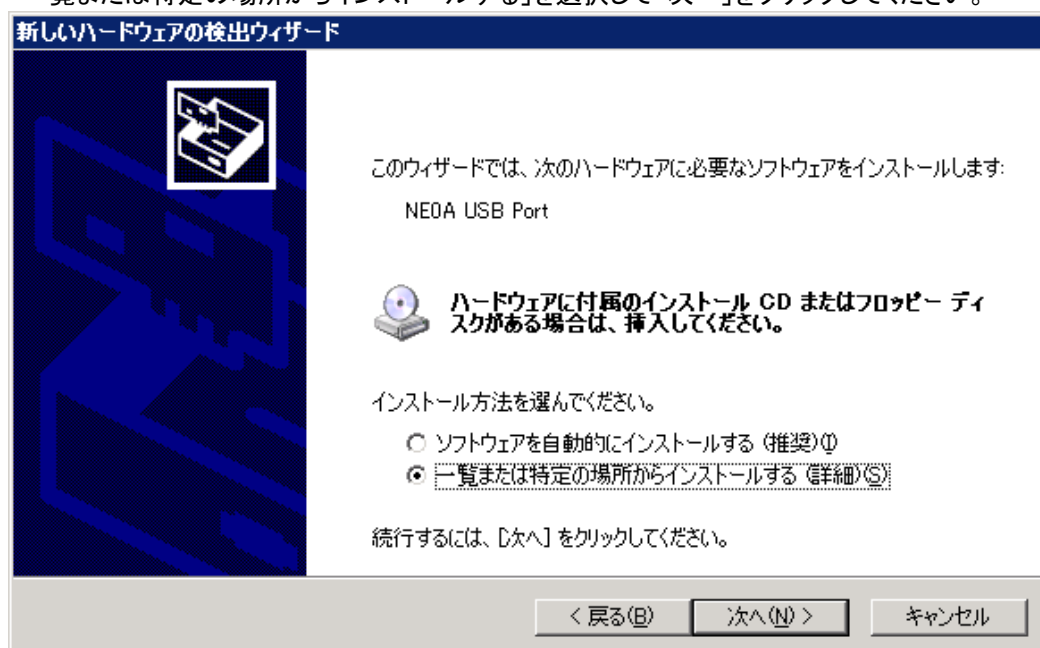


4. NE0A用 USBドライバのインストール

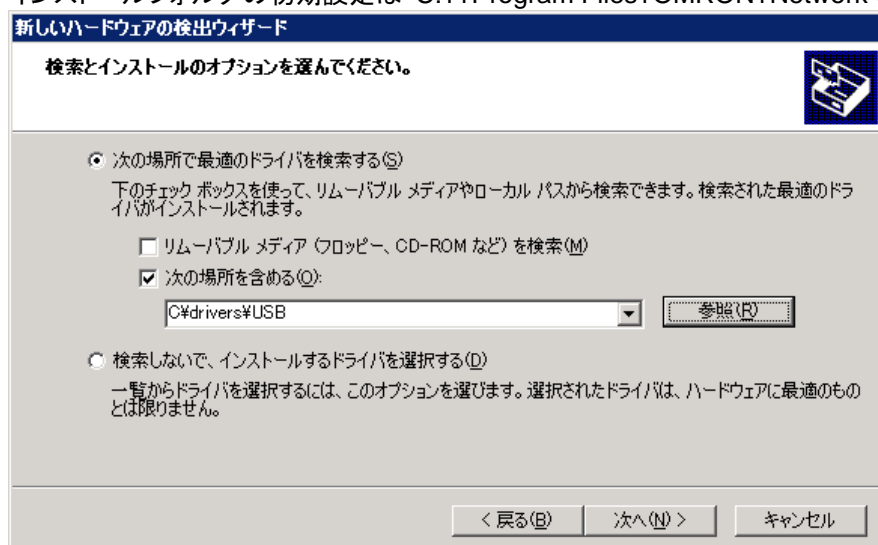
Network Configurator を NE0A に USB 接続して使用する際、NE0A 用 USB ドライバのインストールが必要です。

(既に NE1A 用 USB ドライバをインストールしていただいているお客様もインストールが必要です) 以下にその手順を説明します。

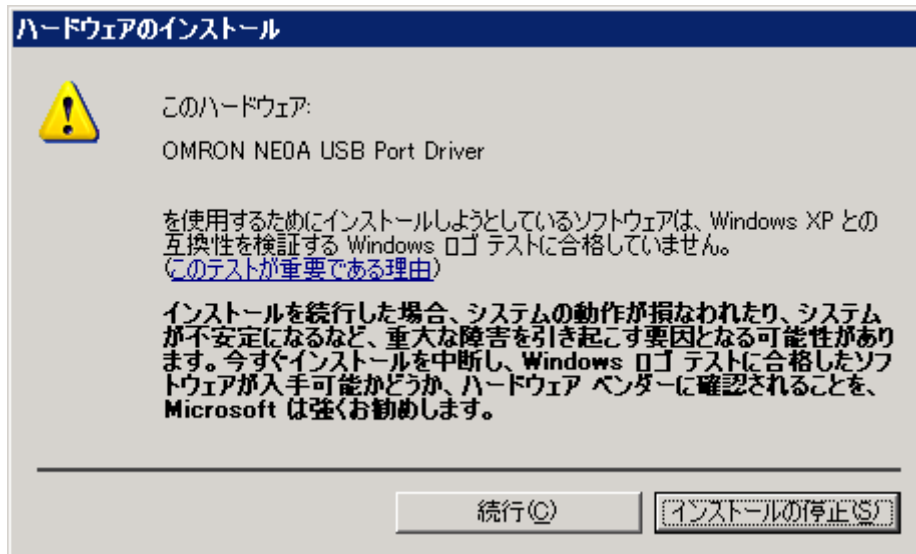
1. NE0A-SCPU01 に電源を投入し、PC と USB ケーブルで接続します。
2. 以下の画面が表示されます。
「一覧または特定の場所からインストールする」を選択して「次へ」をクリックしてください。



3. 「次の場所で最適なドライバを検索する」を選択し、「次の場所を含める」のみチェックをいれてください。
「参照」ボタンを選択し、Network Configurator をインストールしたフォルダにある SafetyDrivers¥USB フォルダを指定して、「次へ」をクリックしてください。
インストールフォルダの初期設定は C:¥¥Program Files¥OMRON¥Network Configurator¥です。



4. インストールが開始されますが、途中で Windows ログテストに合格していないドライバであるとの警告メッセージが表示されますが、問題ありませんので「続行」をクリックして次のステップに進んでください。



5. ドライバがインストールされます。
最後に「完了」をクリックすると USB ドライバのインストールは完了します。



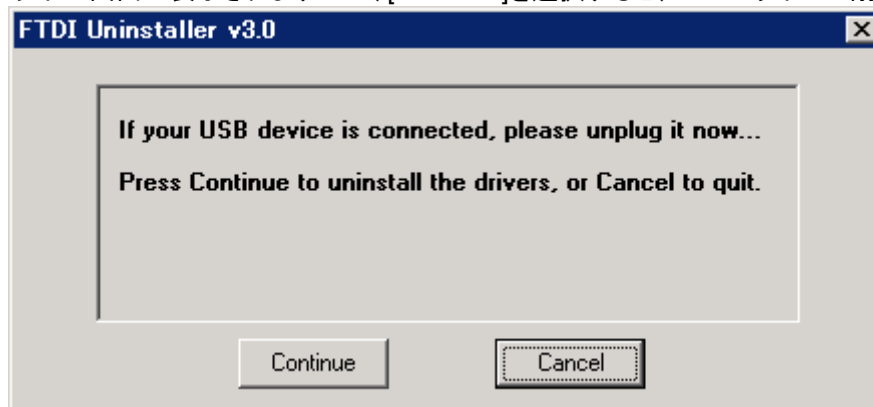
5. USBドライバの削除

USBドライバの削除方法を以下に説明します。
(通常、削除していただく必要はありません)

1. 「コントロールパネル」->「プログラムの追加と削除」を選択します。
以下のように表示される画面から、「OMRON NE0A USB Port Driver」を探します。
(NE1A 用 USB ドライバをインストール後、NE0A 用 USB Port ドライバをインストールした場合も、以下のように表示されます)

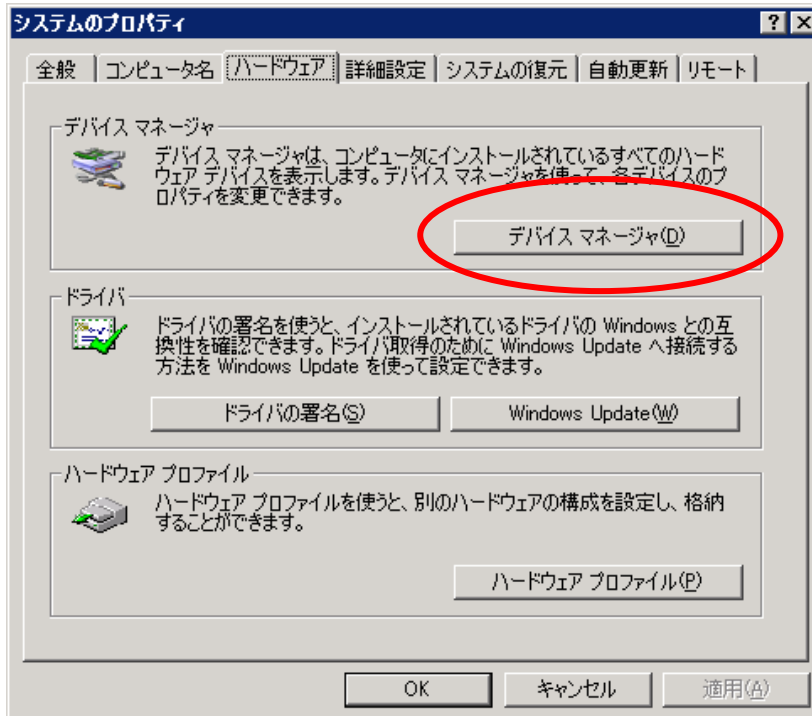


2. 「変更と削除」を選択します。
以下の画面が表示されますので、[Continue]を選択すると、USBドライバが削除されます。



USB ドライバ削除後は、NE1A/NE0A に USB 接続できなくなります。
再度 USB ドライバをインストールするには以下の手順を実行してください。

1. 「コントロールパネル」->「システム」を選択します。
表示される画面で、「ハードウェア」タブを選択します。
以下の画面上から、「デバイスマネージャ」を選択します。



2. デバイスマネージャの画面上に表示されている NE1A USB Port を選択し、右クリックメニューから「ドライバの更新」を選択し、「5. USB ドライバのインストール」手順を実行します。

