

シート検査装置（高性能シート・フィルム・紙パルプ・不織布）

オムロンのシート検査装置は、お客様の検査ニーズに独自の技術と製品でお応えします。

製紙業界シェア **No.1** (弊社調べ)

導入実績
2,700台以上
(2016年時点)

50年以上の
信頼と実績

高い検出力と
判別力

柔軟な
システム拡張

塗工工程で発生した欠陥を検出・判別

塗工工程検査
ソリューション

詳細はこちら >

「高い品質」と「高い生産性」の両立

オムロンでは良否判定を行うだけでなく、人のカン・コツ・経験に頼らず効率的に「不良をなくす仕組み」を構築することを検査事業の理念にしています。

メリット
1

出荷リードタイム

2週間 ▶ **1日**※

疑わしい欠陥を再検査・分析する
手間が省けるので、製品の
出荷リードタイムが短縮されます。

メリット
2

廃棄ロスコスト

1/1,000※

疑わしい欠陥を含むロールを
すべて廃棄することがなくなるので、
廃棄ロスコストが削減されます。

メリット
3

不良要因の特定

すぐに改善

有害欠陥の発生場所や頻度がリアル
タイムでわかるので、不良要因を
特定し、すぐに工程改善ができます。

※メリットの数値は、弊社調べに基づく一例であり、実際の効果はお客様の生産状況により異なります。

オムロン シート検査装置による課題解決事例

判別しにくい欠陥例



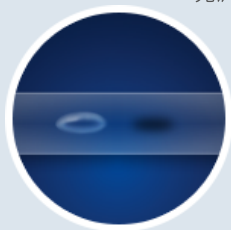
金属と非金属



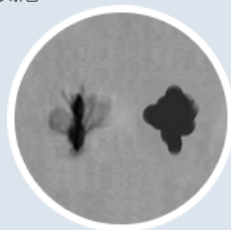
ピンホールとゲル



光沢異物と気泡



フィッシュアイと異物



虫と異物

オムロン
シート検査装置なら

判別可能

有害欠陥を確実に排除できるので、
無害欠陥を救済できます。

だから

検査歩留まりが向上

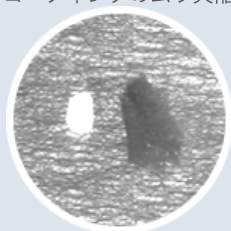
検出しにくい欠陥例



コーティングのムラ欠陥



コーティングのスジ欠陥



粗い地合の穴と結束



内部のスケと異物



淡色欠陥



ラミネートのシワ欠陥

オムロン
シート検査装置なら

検出可能

シートの地合と区別が付きにくい
有害欠陥を的確に排除できます。

だから

不良流出防止が可能

お気軽にご相談ください。

シート検査装置、多波長検査に関するご相談・ご質問はこちらから

オムロン株式会社 検査システム事業部
営業部

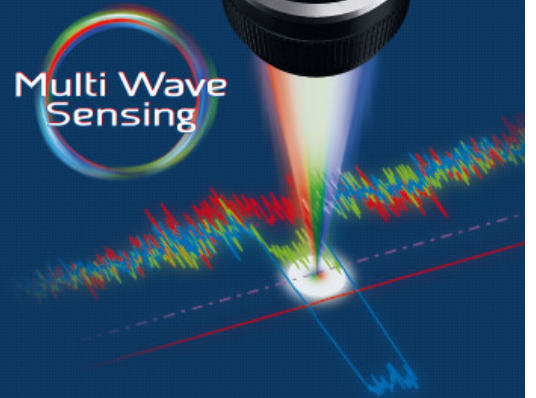
03-6718-3551

受付時間 9:00~17:30 (土日祝は休)



高性能シート検査向けに開発した 独自の技術

ディスプレイ、二次電池、ソーラパネルなどの性能向上に貢献する高性能シート。その品質を担う欠陥検査装置には、「高い品質」と「高い生産性」の両立が求められています。オムロンではこうしたニーズに対し、最先端カメラの導入に加え、1965年から半世紀に渡り蓄積したシート検査の先端技術を基に、次世代の欠陥検査技術を開発しました。近赤外、紫外など複数の波長からなる豊富な情報量を基に、独自のアルゴリズムを駆使することで高い検出力と高度な判別性能を実現するのが、「多波長検査技術＝マルチウェーブセンシング」です。



業界に先駆け常に先進技術に 取り組んで50年の信頼と実績

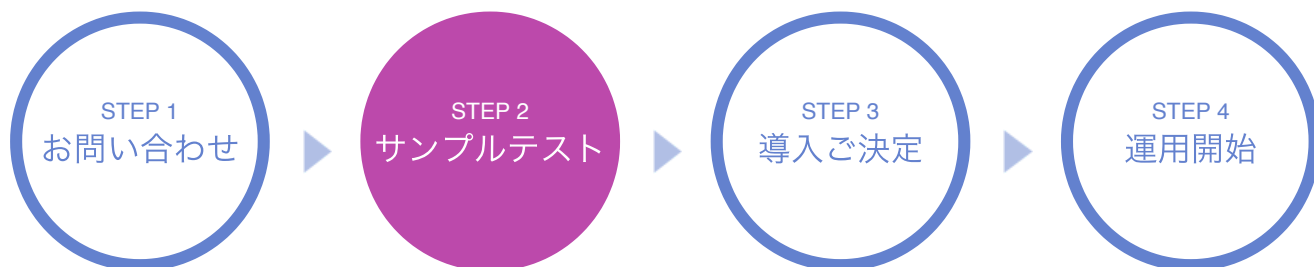
累計2,700台を超えるシステム納入実績（2016年時点）。
紙・パルプはもちろん、フィルムや不織布、金属まで、幅広い検査対象に実績があります。

定期点検や修理・現地対応など 万一の時も安心なサービスを提供

お客様に高い生産品質を維持していただくために、コールセンタ対応や修理・現地対応、定期点検など装置環境の維持向上を総合的に支援します。



運用開始までの流れ



WEBまたはお電話でお気軽にお問い合わせください。
弊社営業からご連絡させていただきます。

(例)

- ・検査装置の新規導入・更新で相談したい
- ・クレーム発生した欠陥を検出・判別したい

弊社営業がご訪問させていただき、お客様の現状の検査課題をお伺いします。
必要なテスト要件を整合の上、サンプルをお預かりし、各サンプルに対して、検出・判別の可否を検査画像とともに測定値で報告します。

サンプルテストの結果に基づき、お客様の導入時期や設置状況をふまえて、最適なシステム仕様書とお見積りをご提案します。
弊社営業とエンジニアが、安心して導入いただけるようお客様をサポートします。

経験豊富な弊社エンジニアがお客様の生産現場で検査装置のセットアップを行います。
カメラや照明など光学系の調整を行い、試運転にて問題なく検査できることを確認します。
装置のオペレーション説明も行いますので、安心して導入いただけます。

お気軽にご相談ください。

シート検査装置、多波長検査に関するご相談・ご質問はこちらから

オムロン株式会社 検査システム事業部
営業部

03-6718-3551

受付時間 9:00~17:30 (土日祝は休)

