

OMRON

FA実践セミナー

東京・大阪・名古屋・仙台・福岡

2009年10月～2010年3月



セミナー開催日数が大幅に増え、
受講しやすくなりました。
新設CPLIによるPLC入門コース(1日)
の開催エリアも拡大!

FA実践セミナーの日程、コース詳細、お申込みは以下のホームページからもご覧いただけます。

★オムロンFA実践セミナーホームページ★

www.fa.omron.co.jp/seminar/

realizing
つくることの、すべてに。

キャリア形成
促進助成金のご案内

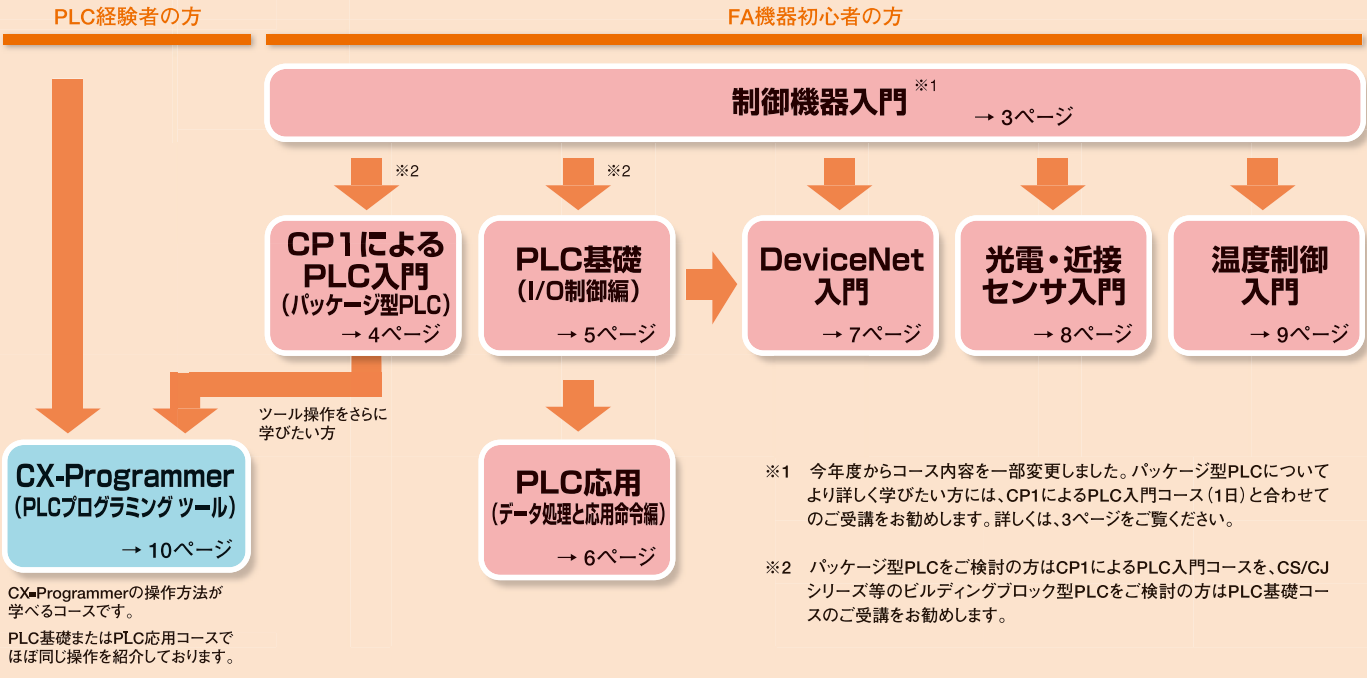
本FA実践セミナーは、厚生労働省「キャリア形成促進助成金制度訓練給付金」に該当し、受講料と受講者の賃金の一部が助成対象となります。(※2日間コースのみ、1日間コースは対象外となります。)詳しくは、最寄の雇用・能力開発機構へお問い合わせください。ホームページは<http://www.ehdo.go.jp/>からご覧になれます。

基本を
きっちり
習得!

ベーシックコース

実習を通じて短期間に基本知識をきっちり習得できる、初心者向けコースです。

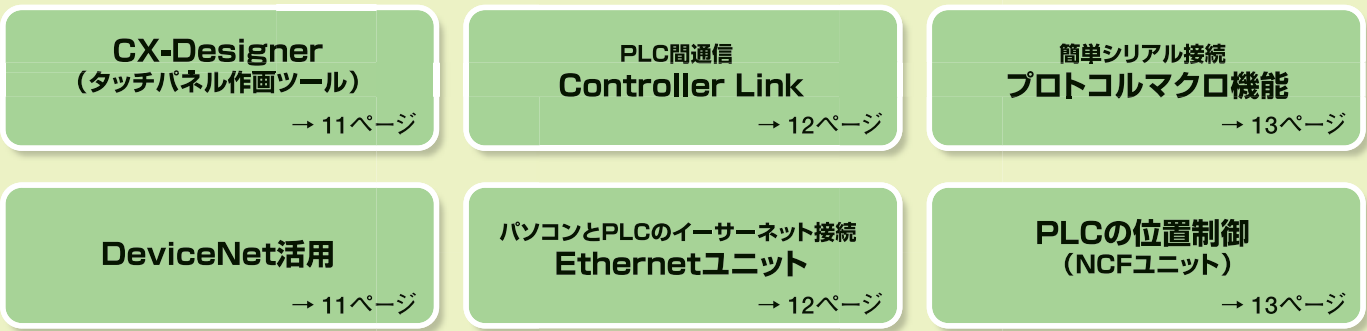
おすすめ受講体系



必要な
専門知識を
チョイス!

ステップアップコース

制御の基礎知識をお持ちの方で、さらに専門知識を習得したいお客様向けのコースです。目的に応じて、オムロン商品を中心とした専門知識を、実習を通じて習得できます。

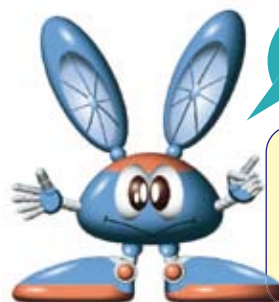


開催日程・会場のご案内

14~15ページをご覧ください。

お申し込み方法

16ページをご覧ください。



「ご当地セミナー」
全国展開スタート!

東京、大阪、名古屋、仙台、福岡以外でもFA実践セミナーをご受講いただけます。詳細は、以下のURLからご覧ください。
www.fa.omron.co.jp/seminar/special/local/

制御機器入門

自動制御に使われている各種制御機器の基本的な使い方や役割を、実習を通して習得できる初心者向けのコースです。進捗に応じた追加問題で理解度UPを狙います。

対象

制御機器の使い方や役割を基礎から学びたい方

受講に必要な知識

特になし

※電気が苦手な方にも理解しやすいように段階を踏んで配線していきます。

受講日数

2日間(10:00～17:00)

※昼休み 1時間

開催会場(定員)

仙台(16) 東京(20) 名古屋(16)

大阪(16) 福岡(10)

受講費

34,000円(消費税込)

内容

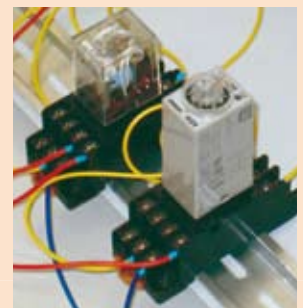
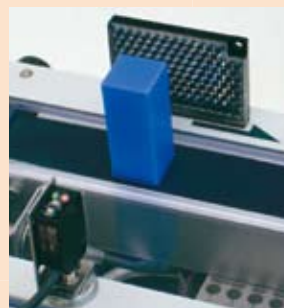
- ・自動制御とは(自動制御の種類についてなど)
- ・各種制御機器の使い方、役割について
スイッチ、センサ、リレー、タイマ、カウンタの動作確認実習
- ・シーケンス回路図を使った配線実習
AND回路、OR回路、自己保持回路
- ・その他制御機器の紹介
パワーサプライ、パッケージ型PLC、温度調節器

※今年度よりコース内容が一部変わります。

本コースでは、スイッチ、センサ、リレー、タイマ、カウンタに重点をおいて学んでいただきます。PLCについてはデモンストレーションによる概要紹介のみになります。CP1によるPLC入門コース(1日間)と連続受講していただくことにより、3日間でリレーやタイマなどのベーシックな制御機器とパッケージ型PLCの基本を習得できます。CP1によるPLC入門コースの詳細については、4ページをご参照ください。

使用機材

スイッチ、センサ、リレー、タイマ、カウンタ



CP1によるPLC入門 (パッケージ型PLC)

「今までPLCの使用経験は無いが、これからパッケージ型PLC CP1シリーズを使ってみたい。」という方にお勧めのコースです。PLCはCP1H、プログラミングツールはマイクロPLC限定版CX-Programmerを使用します。ご受講しやすい1日コースで、さらに新規コースのため特別価格の10,000円にてご提供します。
*CS1/CJ1 PLCをご使用、またはご検討の方には、「PLC基礎」コースをお勧めします。

対象

PLC初心者の方で、パッケージ型PLCの特徴、I/O接続方法、プログラミング方法などを基礎から学びたい方

受講に必要な知識

「制御機器入門」修了または同等レベルで、Windowsの基本操作ができる

受講日数

1日間 (10:00～17:00)
※昼休み 1時間

開催会場 (定員)

仙台 (10) 東京 (10) 名古屋 (15)
大阪 (15) 福岡 (10)

受講費

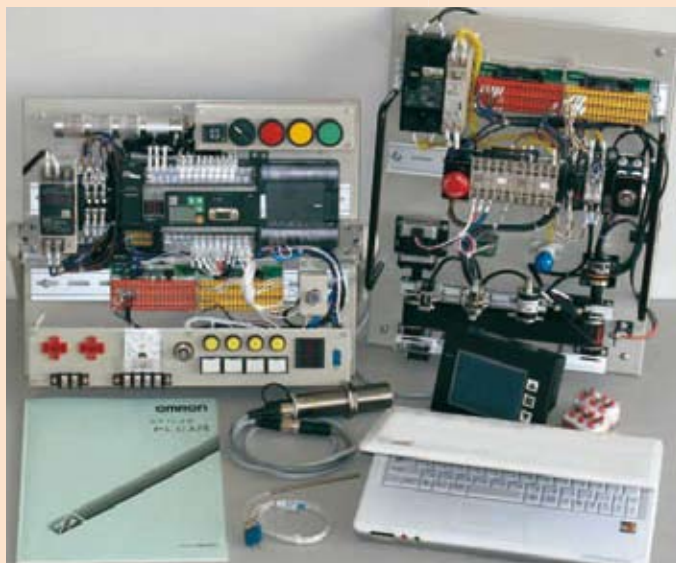
10,000円 (消費税込) ※特別価格

内容

1. 予備知識
(2/10/16進数、AND/OR/NOT論理演算、自己保持回路)
2. パッケージ型PLCの構成
(パッケージ型とビルディング・ブロック型の違い、PLCのI/O 3種類、パッケージ型PLCのI/O割付)
3. 実習機材説明
(I/O機器の仕様・構成・接続)
4. CX-Programmerの基本操作
5. 基本回路によるプログラム作成演習
6. 実習機材を動かすプログラム作成演習

使用機材

CP1H実習機材 (光電センサ、近接センサ、マイクロスイッチ、リレー→ACソレノイド、コンタクタ→ACモータ等)
CX-Programmer



PLC基礎 (I/O制御編)

PLCに関する基本的な事項と基本命令を中心としたプログラミングなどを習得できます。PLCはCJ1、プログラミングツールはCX-Programmerを使用します。

*CX-Programmerの操作方法のみを知りたい方は「CX-Programmer」コースをお勧めします。

対象

PLC初心者の方で、ラダープログラムの作成を中心にビルディングブロック型PLCを基礎から学びたい方

受講に必要な知識

「制御機器入門」修了または同等レベルで、Windowsの基本操作ができる

受講日数

2日間 (10:00～17:00)

※昼休み 1時間

仙台会場の2日目は9:30～16:30となります。

開催会場 (定員)

仙台 (15) 東京 (20) 名古屋 (15)

大阪 (18) 福岡 (10)

受講費

34,000円 (消費税込)

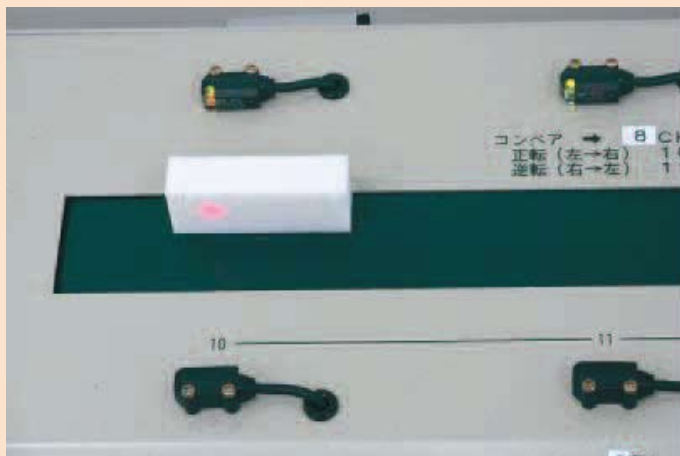
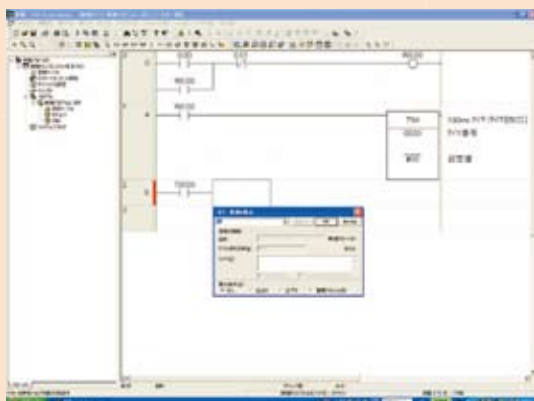
内容

1. PLCの概要とハード構成
2. 入出力割付、主なメモリエリアの使い方
3. CX-Programmerを使用した、ラダープログラムの作成
4. CPUユニットの動作
5. エラーの見方
6. プログラム演習

使用機材

CJ1実習機材 (入出力機器配線済み)

CX-Programmer



PLC応用 (データ処理と応用命令編)

PLCによるワード単位のデータ処理の命令語と、アナログ入出力ユニットの使い方を習得できます。PLCはCJ1、プログラミングツールはCX-Programmerを使用します。

*CX-Programmerの操作方法のみを知りたい方は「CX-Programmer」コースをお勧めします。

対象

ビルディングブロック型PLCによるワード単位でのデータ処理、アナログ入力を知りたい方

受講に必要な知識

「PLC基礎」修了または同等レベルで、Windowsの基本操作ができる

受講日数

2日間 (10:00~17:00)
※昼休み 1時間

開催会場 (定員)

仙台 (15) 東京 (20) 名古屋 (15)
大阪 (15) 福岡 (10)

受講費

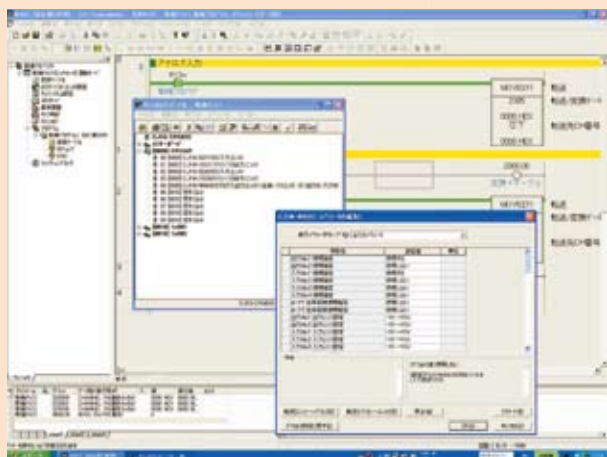
34,000円 (消費税込)

内容

1. オムロンPLC基本事項の確認
2. 代表的な命令語を使用したプログラミング (転送・演算・比較など)
3. データメモリの間接指定
4. アナログ入出力ユニットの実習
5. 簡易バックアップ、SmartFBライブラリの紹介
6. プログラム演習

使用機材

CJ1実習機材 (入出力機器配線済み)
CX-Programmer
アナログ入出力ユニット



DeviceNet入門

ネットワークやPLCをご存じない方でも、DeviceNetの特徴がわかりやすく学べます。入出力機器の配線からDeviceNetの立ち上げまで、実習を通じて習得できます。

対象

DeviceNet機器をはじめて使いたい方

受講に必要な知識

「制御機器入門」修了または同等レベルで、Windowsの基本操作ができる

受講日数

半日(13:00~17:00)

開催会場(定員)

東京(10) 名古屋(10) 大阪(10)

受講費

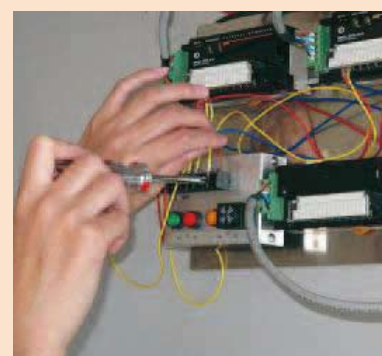
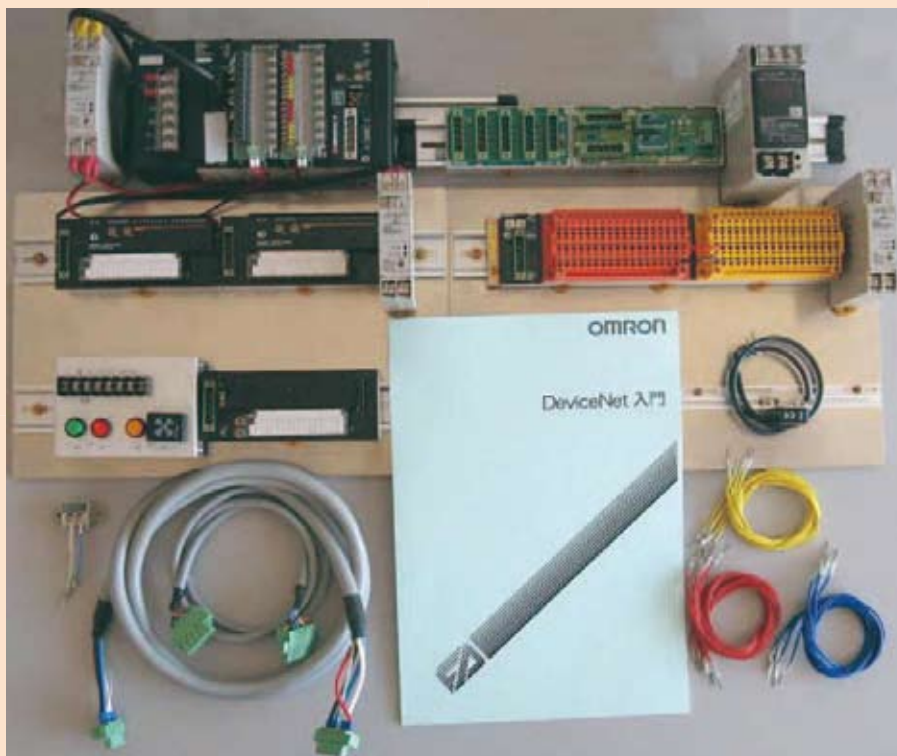
8,000円(消費税込)

内容

1. DeviceNetの概要
2. スレーブと入出力機器の配線
3. マスタとスレーブの接続
4. リモートI/O通信の開始

使用機材

CJ1
DeviceNetユニット
リモートI/Oターミナル
CX-Programmer



光電・近接センサ入門

光電センサおよび近接センサの検出原理と構造、特徴、ラインアップを紹介します。光ファイバ式光電センサを中心に機材を使用した実習（配線の仕方や調整方法等）を多く取り入れ、理解の促進をはかります。

対象

光電センサと近接センサの基本的な使い方を学びたい方

受講に必要な知識

「制御機器入門」修了または同等レベル

受講日数

1日間(10:00~17:00)
※昼休み 1時間

開催会場(定員)

東京(16) 名古屋(16)
大阪(16) 福岡(10)

受講費

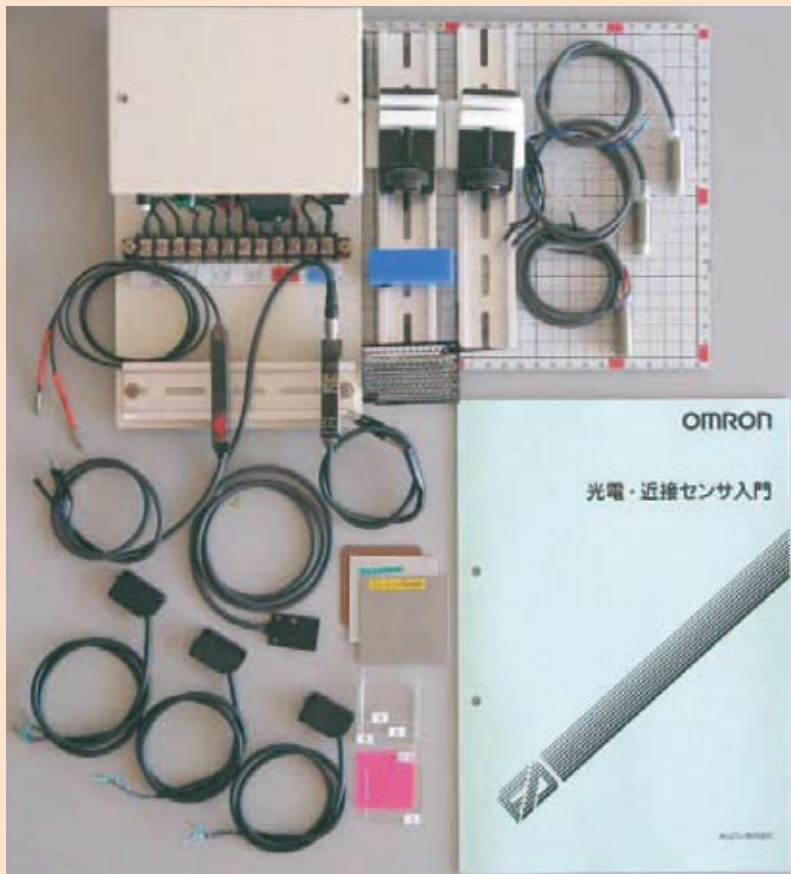
17,000円(消費税込)

内容

1. センサ概要
2. 近接センサ
 - ・近接センサの特徴、種類と選定ポイント
 - ・誘導形近接センサの実習
(材質、大きさの違う金属の検出距離測定)
 - ・静電容量形近接センサの実習
3. 光電センサ
 - ・光の性質と光源の種類
 - ・光電センサの特徴、種類と選定ポイント
 - ・光ファイバ式光電センサの実習、調整方法
(微小物体の検出、透明体の検出、
ワークなしティーチング、ワークありなしティーチングなど)
 - ・アンプ内蔵形光電センサの実習
 - ・取り付け・配線上の注意
(相互干渉、取り付け面/背景/外乱光の影響)
 - ・距離設定形光電センサの実習(微小段差の検出)

使用機材

光電センサ(E3X、E32、E3Zなど)
近接センサ(E2E、E2Jなど)



温度制御入門

温度制御の方式や測温体・制御出力の特徴、温度調節器の便利な機能など、温度制御に必要な基礎知識について実習を通じて習得できます。

対象

温度制御を基礎から学びたい方

受講に必要な知識

「制御機器入門」修了または同等レベルで、Windowsの基本操作ができる

受講日数

1日間(10:00~17:00)
※昼休み 1時間

開催会場(定員)

東京(16) 名古屋(16)
大阪(16) 福岡(10)

受講費

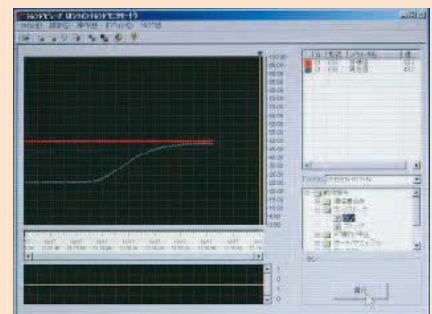
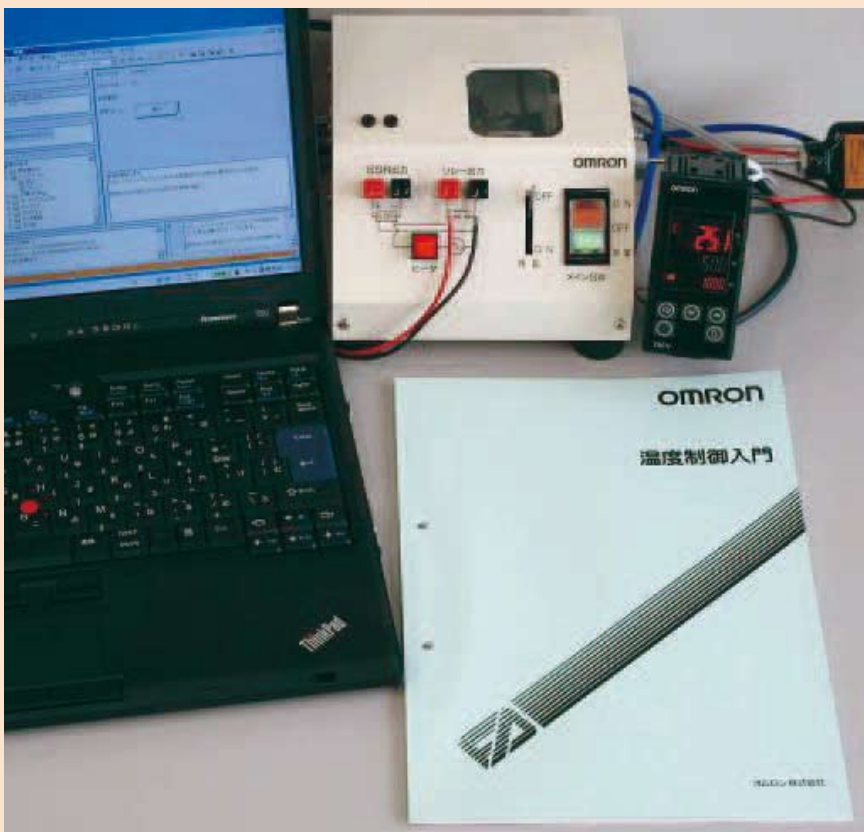
17,000円(消費税込)

内容

1. 温度制御とは
2. 制御対象の特性
3. 温度制御の方式(ON/OFF制御、PID制御)
4. 温度調節器の制御出力
5. 測温体
6. 温度制御の付加機能

使用機材

温度調節器(E5EN)
温度制御シミュレータ
測温体
CX-Thermo(サポートソフトウェア)



CX-Programmer (PLCプログラミングツール)

プログラム入力方法や色々なデバッグ機能を実習します。

PLCの基礎知識をお持ちで、短時間でCX-Programmerの基本操作から便利な機能までを習得したい方に最適なコースです。

*「PLC基礎」または「PLC応用」コースではほぼ同じ操作を紹介しております。

対象

CX-Programmerの操作方法のみを学びたい方

受講に必要な知識

PLCの基礎知識および、
Windowsの基本操作ができる

受講日数

1日間(10:00~17:00) ※昼休み 1時間

開催会場(定員)

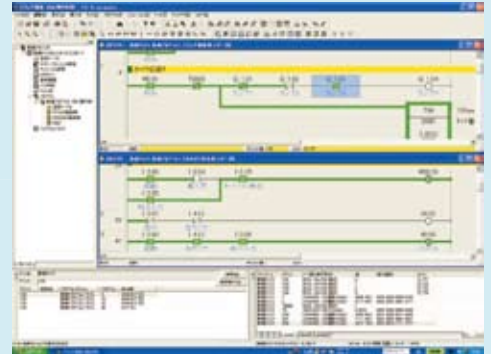
東京(20) 名古屋(10) 大阪(10)

受講費

17,000円(消費税込)

使用機材

CJ1、CX-Programmer



内容

1. CX-Programmer概要
2. デバッグ機能
(モニタリング、オンラインでのプログラム修正、検索など)
3. プログラム入力方法(ラダープログラム入力、コメント入力)
4. PLCとの接続、プログラム転送

「通信教育(制御機器入門)」のご案内

お好きな時間に「制御の基礎知識」が学習できます。
FA実践セミナーへの参加が難しいお客様にオススメです。
初心者の方向けの内容です。

以下の科目を選択できます。

- | 科目 | 内容 |
|------------------------------------|----|
| ・制御部品の基礎知識(制御入門・スイッチ・リレー・タイマ・カウンタ) | |
| ・センサ | |
| ・温度調節器 | |
| ・PLCの基礎(ハード編、プログラミング編) | |

詳細、お申し込みは以下ホームページをご覧ください。

www.fa.omron.co.jp/seminar/

CX-Designer (タッチパネル作画ツール)

タッチパネルはNSシリーズ、作画ツールはCX-Designerを使用し、画面作成から運用手順までを実習します。基本機能から便利な機能までを習得できます。

対象

NSシリーズを初めて使いたい方

受講に必要な知識

「PLC応用」修了または同等レベルで、Windowsの基本操作ができる

受講日数

1日間(10:00~17:00) ※昼休み 1時間

開催会場(定員)

東京(10) 大阪(10)

受講費

17,000円(消費税込)

使用機材

CJ1、NS8-V2、CX-Designer、CX-Programmer



内容

1. NSシリーズのシステム構成
2. NSシリーズ運用の手順(本体設定・PLCとの通信設定)
3. CX-Designerでの作画実習
(スイッチ・ランプ・数値入力数値表示・アラーム・データロググラフなど)
4. 便利な機能の紹介
(SAPライブラリ・統合シミュレーション機能など)

DeviceNet活用

色々なDeviceNet機器の接続、設定、メンテナンス機能を、実習を通じて習得できます。ネットワーク設計ツールCX-Integratorを使用します。

対象

DeviceNetのネットワークを設計またはメンテナンスされる方

受講に必要な知識

「PLC応用」修了または同等レベルで、Windowsの基本操作ができる

受講日数

1日間(10:00~17:00) ※昼休み 1時間

開催会場(定員)

東京(10) 名古屋(10) 大阪(10)

受講費

17,000円(消費税込)

使用機材

CJ1、DeviceNetユニット、リモートI/Oターミナル、スライスI/Oユニット、温度調節器、無線、CX-Integrator、CX-Programmer



内容

1. DeviceNet概要
2. ネットワーク立ち上げ実習(固定割付と自由割付実習)
3. 構成と敷設のルール
4. CX-Integratorによる設定とメンテナンス
5. WD30を使用した無線接続

PLC間通信 ControllerLink

ControllerLinkの通信機能と基本的な設定方法を習得できます。設定にはネットワーク設計ツールCX-Integratorを使用します。

対象

Controller Linkのネットワークを設計
またはメンテナンスされる方

受講に必要な知識

「PLC応用」修了または同等レベルで、
Windowsの基本操作ができる

受講日数

1日間(10:00~17:00) ※昼休み 1時間

開催会場(定員)

東京(10) 大阪(10)

受講費

17,000円(消費税込)

使用機材

CS1/CJ1、Controller Link(ワイヤタイプ)
ユニット、CX-Integrator、CX-Programmer



内容

1. ネットワーク構成と通信仕様
2. ユニット(ワイヤタイプ)のハード設定と配線
3. データリンク機能の設定
4. ネットワーク診断
5. その他(ネットワーク間接続、メッセージサービス機能)

パソコンとPLCのイーサネット接続 Ethernetユニット

オムロンのEthernetユニットの機能について実習します。Ethernetユニットの設定とパソコン-PLC間通信に使用できる各種ソフトの操作を習得できます。

対象

Ethernetユニットを初めて使いたい方

受講に必要な知識

「PLC応用」修了または同等レベルで、
Windowsの基本操作ができる

受講日数

1日間(10:00~17:00) ※昼休み 1時間

開催会場(定員)

東京(10) 大阪(10)

受講費

17,000円(消費税込)

使用機材

CJ1、Ethernetユニット、FA無線LANユニット、
代官山、FinsGateway、CX-Programmer



内容

1. FA通信の種類とEthernetの特徴・用途
2. Ethernet基礎知識(プロトコル構成とそれぞれの役割・IPアドレス)
3. CJシリーズEthernetユニットの設定方法と機能の体験
(CX-ProgrammerとPLCとのEthernet接続、FTPサーバ機能、メール送信機能)
4. パソコンとPLCとの通信をより簡単に行うために
(FINSコマンドとは、FinsGatewayの設定、代官山による
Microsoft Excel上でのPLCメモリモニタ)

簡単シリアル接続 プロトコルマクロ機能

プロトコルマクロ機能を使用して、シリアル通信機器とPLCとのメッセージ送受信を実現する方法について、通信手順の作成を体験しながら基本事項を習得できます。プロトコルマクロ作成にはネットワークツールCX-Protocolを使用します。

対象

PLCとRS232機器を簡単に通信させたい方

受講に必要な知識

「PLC応用」修了または同等レベルで、Windowsの基本操作ができる

受講日数

1日間(10:00～17:00) ※昼休み 1時間

開催会場(定員)

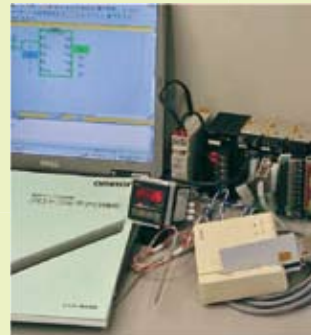
東京(10) 大阪(10)

受講費

17,000円(消費税込)

使用機材

CJ1、CX-Protocol、カードリーダー、温度調節器



内容

1. プロトコルマクロ機能の特徴とシステム構成
2. CX-Protocolによる磁気カードリーダーとのメッセージ送受信手順作成
3. ラダープログラム作成(プロトコルマクロ命令)
4. CX-Protocolのメッセージトレース機能・エラー処理のプログラム例
5. オムロン製コンポーネントとの接続
(SmartFBライブラリを使用した温度調節器との通信)

PLCの位置制御(NCFユニット)

CJ1用メカトロリンクⅡユニット(CJ1W-NCF71)からGシリーズサーボドライバを2軸(ボールネジとタイミングベルト)使用して、配線からCX-Motion-NCFによる設定・立ち上げまでを習得できます。

対象

CS/CJシリーズPLCからメカトロリンクⅡを使って複数のサーボモータを制御したい方

受講に必要な知識

「PLC応用」修了または同等レベルで、Windowsの基本操作ができる

受講日数

1日間(10:00～17:00) ※昼休み 1時間

開催会場(定員)

東京(10) 名古屋(10) 大阪(10)

受講費

17,000円(消費税込)

使用機材

CJ1、NCFユニット、1軸ボールネジ、1軸タイミングベルト、NS8、CX-Programmer、CX-Motion-NCF



内容

1. 特長とシステム構成
2. マニュアル運転
(立ち上げ手順・パラメータの設定・モーションツールCX-Motion-NCFでの試運転・JOG運転)
3. 直接運転
4. トルク制御
5. その他の機能
(割込定寸送り・剛性の低い機械に適用フィルタの使用)

ベーシックコース

コース名	会場(コースNo.)	定員	10月	11月	12月	1月	2月	3月
制御機器入門 2日間/34,000円 <small>今年度からコース内容を変更しました。パッケージ型PLCを学びたい方には、CP1によるPLC入門コースと合わせて3日間連続でご受講できる日程になっています(*印の日程と仙台/大阪会場を除く)。詳細は、3ページをご覧ください。</small>	東京(10027)	20	5(月)~6(火) 21(水)~22(木)	4(水)~5(木) 18(水)~19(木)	9(水)~10(木)	12(火)~13(水)	2(火)~3(水) 24(水)~25(木)	9(火)~10(水)
	大阪(20027)	16	13(火)~14(水) 27(火)~28(水)	10(火)~11(水)	3(木)~4(金)	21(木)~22(金)	9(火)~10(水) 23(火)~24(水)	16(火)~17(水)
	名古屋(30027)	16	1(木)~2(金)* 13(火)~14(水)*	4(水)~5(木)	2(水)~3(木)	12(火)~13(水)	1(月)~2(火)	2(火)~3(水)
	仙台(11027)	16	15(木)~16(金)	—	2(水)~3(木)	—	—	—
	福岡(21027)	10	—	18(水)~19(木)	—	13(水)~14(木)	—	3(水)~4(木)
	NEW CP1によるPLC入門 (パッケージ型PLC) 1日間/10,000円 特別価格	東京(10070)	10	7(水) 23(金)	6(金) 20(金)	11(金)	14(木)	4(木) 26(金)
大阪(20070)		15	6(火)	18(水)	1(火) 18(金)	28(木)	4(木) 16(火)	9(火)
名古屋(30070)		15	5(月)	6(金)	4(金)	14(木)	3(水)	4(木)
仙台(11070)		10	30(金)	—	16(水)	—	—	—
福岡(21070)		10	—	20(金)	—	15(金)	—	5(金)
PLC基礎 (I/O制御編) 2日間/34,000円 <small>このコースでもCX-Programmerの操作を学んでいただけますが、操作のみを知りたい方は、CX-Programmerコースをご受講ください。</small>	東京(10050)	20	1(木)~2(金) 27(火)~28(水)	10(火)~11(水)	3(木)~4(金) 15(火)~16(水)	14(木)~15(金) 19(火)~20(水)	4(木)~5(金) 18(木)~19(金)	11(木)~12(金)
	大阪(20050)	18	1(木)~2(金)	9(月)~10(火) 16(月)~17(火)	8(火)~9(水)	12(火)~13(水) 26(火)~27(水)	16(火)~17(水) 23(火)~24(水)	17(水)~18(木)
	名古屋(30050)	15	7(水)~8(木) 19(月)~20(火)	10(火)~11(水)	8(火)~9(水)	20(水)~21(木)	9(火)~10(水)	8(月)~9(火)
	仙台(11050)	15	—	5(木)~6(金)	—	—	—	4(木)~5(金)
	福岡(21050)	10	29(木)~30(金)	—	10(木)~11(金)	—	25(木)~26(金)	—
PLC応用 (データ処理と応用命令編) 2日間/34,000円	東京(10051)	20	29(木)~30(金)	16(月)~17(火)	17(木)~18(金)	21(木)~22(金)	22(月)~23(火)	18(木)~19(金)
	大阪(20051)	15	15(木)~16(金)	25(水)~26(木)	10(木)~11(金)	14(木)~15(金)	18(木)~19(金)	23(火)~24(水)
	名古屋(30051)	15	—	17(火)~18(水)	—	27(水)~28(木)	—	11(木)~12(金)
	仙台(11051)	15	—	—	—	—	—	9(火)~10(水)
	福岡(21051)	10	—	10(火)~11(水)	—	21(木)~22(金)	—	11(木)~12(金)
DeviceNet入門 半日間/8,000円	東京(10504)	10	14(水)	—	—	22(金)	—	—
	大阪(20504)	10	—	—	2(水)	—	—	4(木)
	名古屋(30504)	10	—	—	14(月)	—	—	—
光電・近接センサ入門 1日間/17,000円	東京(10058)	16	—	25(水)	—	20(水)	—	—
	大阪(20058)	16	—	—	15(火)	—	26(金)	—
	名古屋(30058)	16	27(火)	—	—	19(火)	—	—
	福岡(21058)	10	—	—	4(金)	—	—	—
温度制御入門 1日間/17,000円	東京(10059)	16	—	27(金)	—	29(金)	—	—
	大阪(20059)	16	—	—	11(金)	—	—	9(火)
	名古屋(30059)	16	21(水)	—	—	22(金)	—	—
	福岡(21059)	10	—	—	—	—	24(水)	—

コース名	会場(コースNo.)	定員	10月	11月	12月	1月	2月	3月
CX-Programmer (PLCプログラミングツール) 1日間/17,000円 <small>PLC基礎またはPLC応用コースでもほぼ同じ操作を紹介しております。本コース申し込み時、内容が重複していることに留意ください。</small>	東京(10052)	20	20(火)	—	—	—	10(水)	—
	大阪(20052)	10	—	11(水)	—	18(月)	—	2(火)
	名古屋(30052)	10	—	13(金)	—	—	5(金)	—

ステップアップコース

コース名	会場(コースNo.)	定員	10月	11月	12月	1月	2月	3月
CX-Designer (タッチパネル作画ツール) 1日間/17,000円	東京(10053)	10	16(金)	—	—	29(金)	—	—
	大阪(20053)	10	—	30(月)	—	—	—	—
DeviceNet活用 1日間/17,000円	東京(10034)	10	—	10(火)	—	—	9(火)	—
	大阪(20034)	10	—	—	—	29(金)	—	—
	名古屋(30034)	10	—	24(火)	—	—	23(火)	—
PLC間通信 Controller Link 1日間/17,000円	東京(10035)	10	—	17(火)	—	—	—	16(火)
	大阪(20035)	10	—	—	18(金)	—	—	—
パソコンとPLCのイーサネット接続 Ethernetユニット 1日間/17,000円	東京(10038)	10	—	—	4(金)	—	—	2(火)
	大阪(20038)	10	—	—	—	—	9(火)	—
簡単シリアル接続 プロトコルマクロ機能 1日間/17,000円	東京(10036)	10	—	6(金)	—	—	—	—
	大阪(20036)	10	—	—	4(金)	—	—	—
PLCの位置制御 (NCFユニット) 1日間/17,000円	東京(10037)	10	—	27(金)	—	—	2(火)	—
	大阪(20037)	10	—	5(木)	—	26(火)	—	—
	名古屋(30037)	10	—	—	—	—	16(火)	—

会場のご案内

東京会場 オムロン(株)大崎事業所

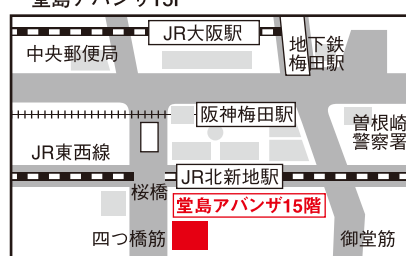
〒141-0032
東京都品川区大崎1-11-1
ゲートシティ大崎ウエストタワー15F



- JR山手線「大崎駅」南口より徒歩2分

大阪会場 オムロン(株)大阪事業所

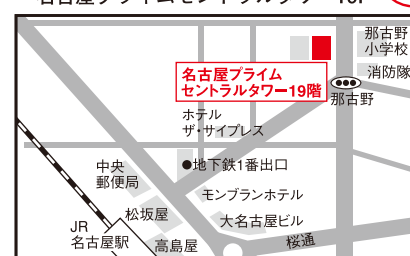
〒530-0003
大阪市北区堂島1-6-20
堂島アバンザ15F



- JR「大阪駅」桜橋出口より徒歩10分
- 地下鉄四ツ橋線「西梅田駅」より徒歩5分
- JR東西線「北新地駅」より徒歩5分

名古屋会場 オムロン(株)名古屋事業所

〒451-0045
名古屋市中区名駅2-27-8
名古屋プライムセントラルタワー19F



- JR「名古屋駅」より徒歩10分
- 地下鉄「名古屋駅」1番出口より徒歩5分

【ご注意】名古屋会場は、2009年5月より新会場に変わりました。お間違えのないようご注意ください。

仙台会場 宮城県建設産業会館

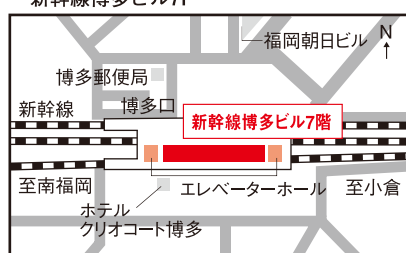
〒980-0824
仙台市青葉区支倉町2-48



- 地下鉄「勾当台公園駅」より徒歩10分
- バス「交通局大学病院前」より徒歩1分

福岡会場 オムロン(株)福岡事業所

〒812-0012
福岡市博多区博多駅中央街1-1
新幹線博多ビル7F



- JR「博多駅」筑紫口より徒歩1分

**「ご当地セミナー」
全国展開スタート!**

東京、大阪、名古屋、仙台、福岡以外にもFA実践セミナーをご受講いただけます。詳細は、以下のURLからご覧ください。

www.fa.omron.co.jp/seminar/special/local/

お申し込み受付の手順

STEP 1	コース内容及びコース体系 (受講順)をご確認ください。	<ul style="list-style-type: none"> ●コース体系は、2ページをご覧ください。 ●各コースの詳しい内容は、3～13ページをご覧ください。
STEP 2	申込書を送信ください。 <small>お申し込みは、FAX・ホームページで受け付けております。</small>	<ul style="list-style-type: none"> ●受付は先着順となっております。お申し込みいただいたコースが満席によりご受講いただけない場合は、こちらからご連絡いたします。 ●開催が5日に迫ったコースのお申し込みをされる場合は、お電話にてお問い合わせください。
STEP 3	振込依頼書及び受講票を郵送します。	●申込書受信後10日以内に「お振り込みのご案内」と「受講票」をオムロンエフエストア(株)より郵送いたします。*
STEP 4	受講料をお振り込みください。	<ul style="list-style-type: none"> ●「お振り込みのご案内」の振込期限までにご入金をお願いいたします。 ●振込期限に間に合わない際にはご連絡ください。ご希望の日程で対応させていただきます。
STEP 5	受講当日	●「受講票」で会場をご確認の上、ご来場ください。

お申し込み・お問い合わせ先

お申し込みFAX	0120-024524	お問い合わせTEL	055-977-9027
----------	--------------------	-----------	---------------------

受講のご案内

講習時間	●10:00～17:00		
受講料	<ul style="list-style-type: none"> ●コースにより異なりますので、日程表をご確認ください。 ●受講料には「テキスト代」「消費税」が含まれております。 ●「CP1によるPLC入門」コースは特別料金設定となっております。 	受講日数	CP1によるPLC入門
		受講料	10,000円
		1日	2日
		34,000円	
受講料のお支払	<ul style="list-style-type: none"> ●オムロンエフエストア(株)より郵送される「お振り込みのご案内」に従って指定の口座へお振り込みください。* ●振込手数料は、貴社にてご負担をお願いいたします。 ●期限を過ぎますと、次にお待ちのお客様を優先させていただく場合がございます。あらかじめご了承ください。 ●お振り込みいただいた受講料の返金には応じかねます。あらかじめご了承ください。 		
日程・受講者の変更	●日程変更は受講日の一週間前までにご連絡ください。受講できない場合は代理の方がご受講ください。		
コースの中止	●各コースとも定員が一定に満たない場合は、中止させていただく場合がございます。あらかじめご了承ください。		
その他	<ul style="list-style-type: none"> ●筆記用具、ノート等は各自ご用意ください。 ●講習中、緊急時以外、受講者の方へのお電話のお取次ぎはいたしません。伝言としてご連絡いたします。 ●駐車場はございませんので、最寄りの公共交通機関でご来場ください。 ●宿泊施設はございませんので、お近くのホテルをご利用ください。 		

*10月1日より、セミナーのお支払に関するご案内はオムロンエフエストア株式会社で担当させていただきます。(オムロンエフエストア株式会社は、通信販売を業務とするオムロン株式会社100%出資の子会社です。)9月30日までは、従来どおりオムロン株式会社よりご案内いたします。

オムロン株式会社 カスタマサポートセンター
静岡県三島市松本66 (〒411-8511)

個人情報のお取り扱いにつきまして

本FA実践セミナーのご案内に同封しておりますFA実践セミナー申込書により、お客様から収集させていただきます個人情報（以下個人情報といいます）については、以下のとおり、お取り扱いさせていただきます。

FAX送信にてご返信いただけるお客様は、以下のお取り扱い条件をご確認いただき、ご同意いただいた上でご返信をお願い申し上げます。

より詳細なお取り扱いの条件につきましては、オムロン株式会社インダストリアルオートメーションビジネスカンパニーのホームページ（www.fa.omron.co.jp/）下段の「個人情報の取り扱いについて」を、ご参照下さい。

1.個人情報の利用目的

個人情報を以下の目的に利用させていただきます。下記以外の目的で個人情報を利用する際には、改めて目的をお知らせし、お客様のご了承を頂きます。

- (1) オムロン株式会社（以下「当社」といいます）が取扱う製品・サービス（以下製品等といいます）に関する商品情報等の各種情報の提供・案内
- (2) 製品等に関するキャンペーン・展示会等のイベントの案内・実施
- (3) 製品等に関するカタログ・CD-ROM等の各種資料・サンプル等の提供・送付
- (4) 製品等の企画・開発・販売のためのアンケート等の調査および分析
- (5) お客様が申し込まれたまたは購入された製品等を提供・保守等する上で必要な利用

2.個人情報の共同利用について

当カンパニーは、当社の子会社・関係会社および当社の制御機器販売代理店・その他当社製品販売店との間で個人情報を共同利用させていただく場合があります。共同利用の詳細につきましては、当カンパニーのホームページ（www.fa.omron.co.jp/）下段の「個人情報の取り扱いについて」を、ご参照下さい。

3.個人情報の預託について

当カンパニーは、1.に定める目的のために、個人情報の取り扱いに関する契約を締結した上で、業務委託先であるダイレクトメール代行業者等の第三者に個人情報を預託する場合があります。

4.個人情報の開示、訂正、利用停止等の請求について

お客様は、個人情報の開示、訂正、利用停止等の請求を行うことができます。具体的な請求方法につきましては、当カンパニーのホームページ（www.fa.omron.co.jp/）下段の「個人情報の取り扱いについて」を、ご参照下さい。

5.個人情報に関する問合せ窓口

個人情報に関するお問合せは、下記の窓口までご連絡下さい。

お問合せ窓口：オムロン株式会社 カスタマサポートセンタ

連絡先：（住所）静岡県三島市松本66

（FAX）055-977-9083

（E-Mail）plaza_seminar@ssa.omron.co.jp

お申込みFAX

0120-024524