

## 生産終了商品のお知らせ

マイクロフットニックデバイス

発行日

2017年3月1日

No. 2017031C(ON)

### マイクロ変位センサ 形Z4D-B01 生産終了のお知らせ

#### 生産終了商品

マイクロ変位センサ



形Z4D-B01



#### 推奨代替商品

マイクロ変位センサ

形Z4D-C01

#### ■最終受注年月

2018年3月末

#### ■最終出荷年月

2018年6月末

#### ■推奨代替商品をご利用いただいた場合の注意点

入力は生産終了予定品の形Z4D-B01と同じパルス入力ですが、出力にセットアップ時間がありますのでご注意ください。その他定格性能、動作特性仕様に相違はございません。

#### ■生産終了商品との相違点

推奨代替商品形式	本体の色	外形寸法	配線接続	取付寸法	定格性能	動作特性	操作方法
形Z4D-C01	◎	◎	◎	◎	○	○	◎

◎：互換

○：ほとんど変更ありません／相似性の高い変更

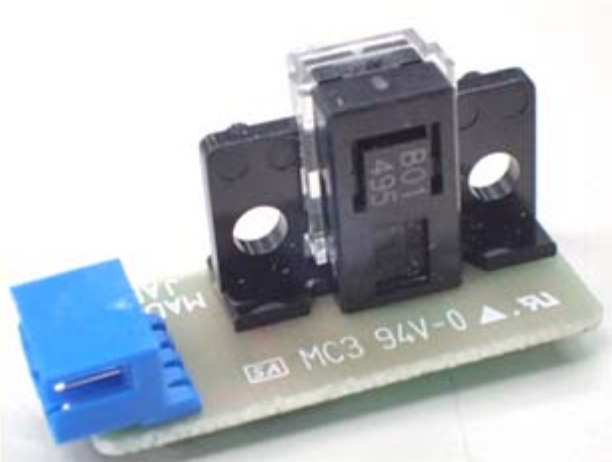
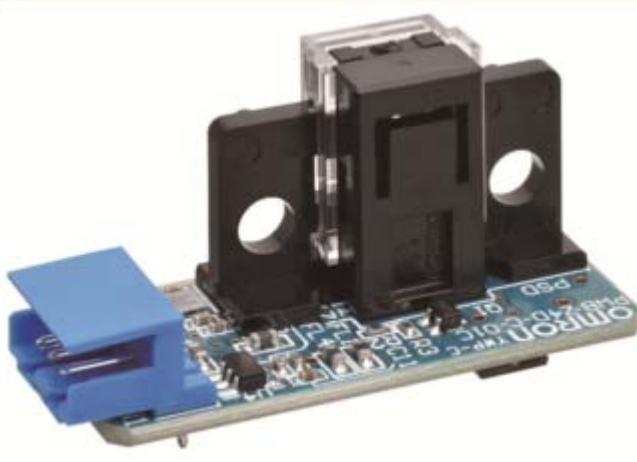
×：変更大

－：該当する仕様がありません

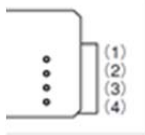
#### ■生産終了商品と推奨代替商品

生産終了商品	推奨代替商品	標準価格(¥)
形Z4D-B01	形Z4D-C01	2,000

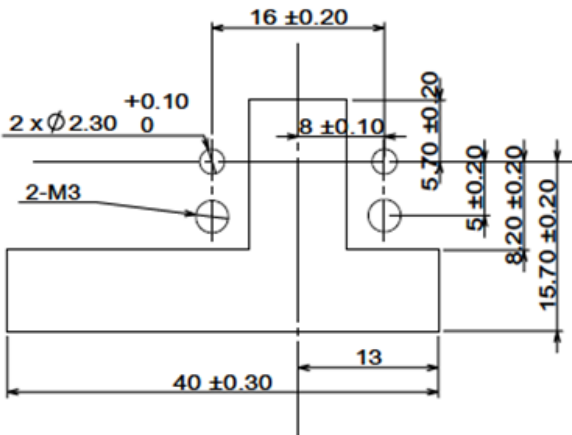
■本体の色

生産終了商品 形Z4D-B01	推奨代替商品 形Z4D-C01
<p>本体樹脂色 黒色</p> 	<p>本体樹脂色 黒色</p> 

■端子配置／配線接続

生産終了商品 形Z4D-B01	推奨代替商品 形Z4D-C01															
<p>端子配置／配線接続</p> <div style="display: flex; align-items: center;">  <table border="1" data-bbox="722 1055 1209 1285"> <thead> <tr> <th>ピンNo.</th> <th>端子記号</th> <th>名称</th> </tr> </thead> <tbody> <tr> <td>1</td> <td>PLS</td> <td>パルス発光制御電圧</td> </tr> <tr> <td>2</td> <td>Vcc</td> <td>電源電圧</td> </tr> <tr> <td>3</td> <td>OUT</td> <td>出力電圧</td> </tr> <tr> <td>4</td> <td>GND</td> <td>グラウンド</td> </tr> </tbody> </table> </div>		ピンNo.	端子記号	名称	1	PLS	パルス発光制御電圧	2	Vcc	電源電圧	3	OUT	出力電圧	4	GND	グラウンド
ピンNo.	端子記号	名称														
1	PLS	パルス発光制御電圧														
2	Vcc	電源電圧														
3	OUT	出力電圧														
4	GND	グラウンド														

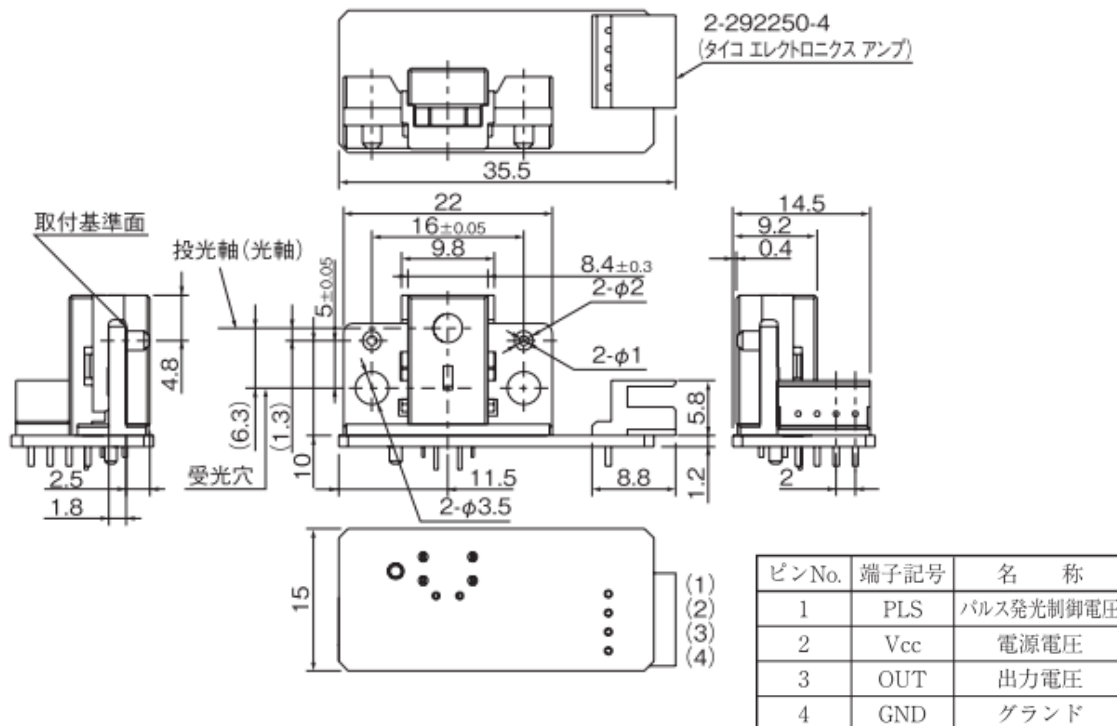
■取付寸法

生産終了商品 形Z4D-B01	推奨代替商品 形Z4D-C01
<p>取付寸法</p>  <p style="text-align: center;">取付穴加工寸法 MOUNTING SCREW HOLES</p> <p style="text-align: right;">注1 ( )内寸法は参考値とする NOTE1 THE VALUE IN PARENTHESES ARE REFERENCE DIMENSIONS.</p>	

■外形寸法

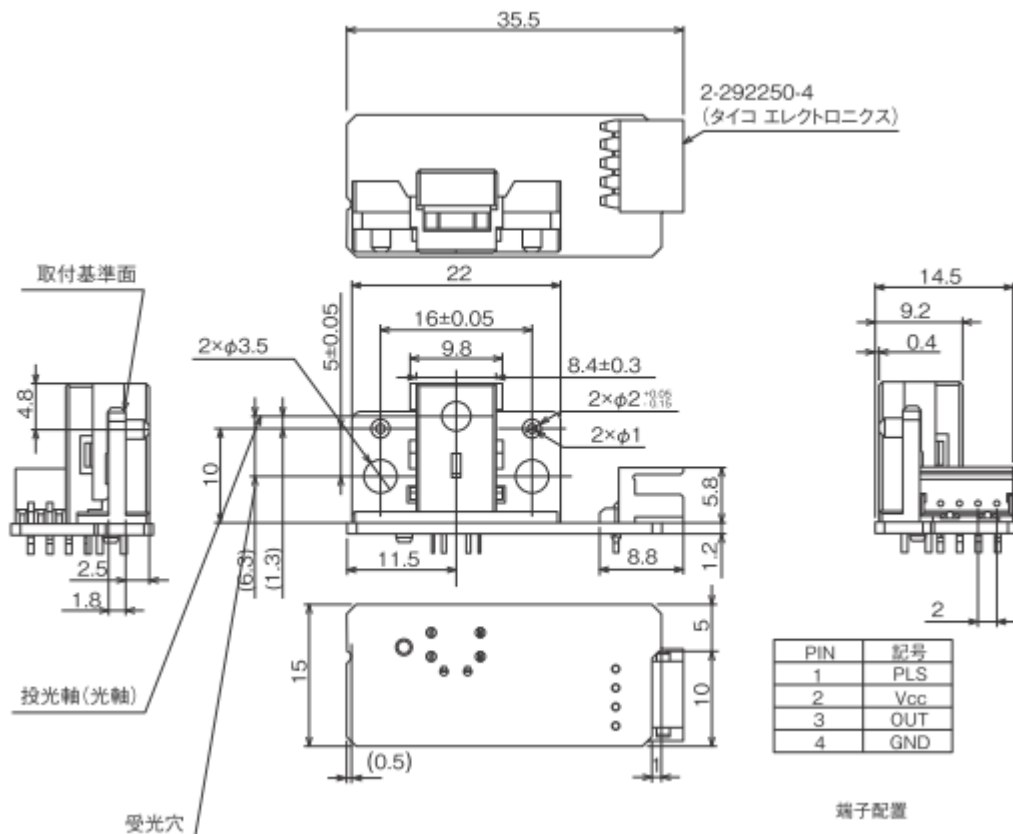
生産終了商品  
形Z4D-B01

外形寸法



推奨代替商品  
形Z4D-C01

外形寸法



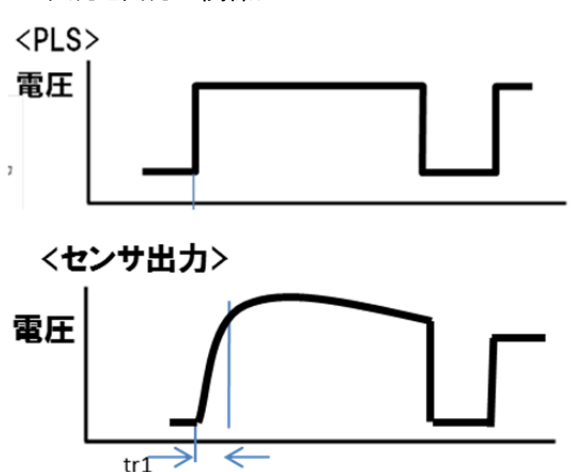
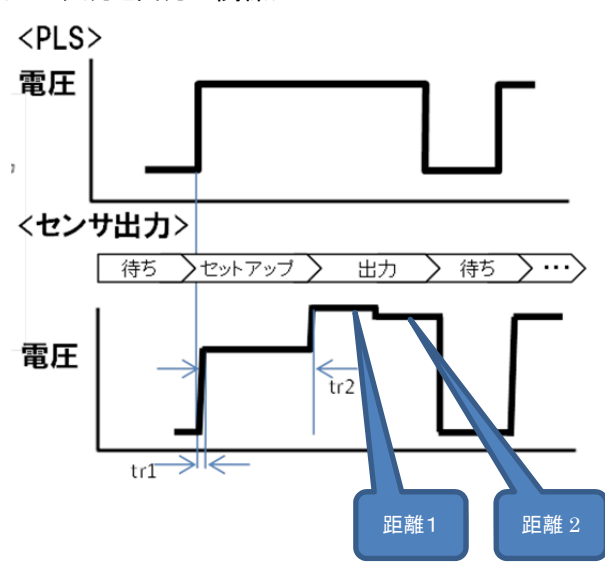
■ 定格／性能

項目	生産終了商品 形Z4D-B01	推奨代替商品 形Z4D-C01
電源電圧	DC5V±10%	
出力電圧	DC0.2V～(Vcc-0.3V)	
応答時間	100 μ sec.以下	100 μ sec.以下 *1
応答時間(セットアップ時間)	—	500 μ sec.以下 *2
パルス発光制御電圧	DC3.5V～Vcc	
動作領域	6.5±1mm	
感度	-1.4mV/μ m±10%以下	
分解能	±10 μ m以下	

\*1: 出力信号10%→90%までの立上り時間

\*2: PLS立上り→出力信号変化までの時間

■ 動作特性

生産終了商品 形Z4D-B01	推奨代替商品 形Z4D-C01
<p><b>動作特性</b> ＜PLS入力と出力の関係＞</p>  <p>PLSの立上りより応答時間後、距離に応じた電圧を出力します。</p>	<p><b>動作特性</b> ＜PLS入力と出力の関係＞</p>  <p>PLSの立上りよりセットアップ時間 (tr2) を経た後、距離に応じた電圧を出力します。セットアップ時間後は、距離変動に応じた出力を80 μ sごとに更新出力します。</p>

## ■操作方法

生産終了商品 形Z4D-B01	推奨代替商品 形Z4D-C01
<b>操作方法</b> PLS信号を入力している間に距離に応じた電圧を出力します。 電圧の変動より距離変位量を求めてください。 絶対距離ではありません。 特性は動作特性欄を参照ください。	

本案内に記載の仕様・価格は、発行時点のものです。予告なく変更することがありますので、ご了承ください。  
本案内では主に仕様上の変更点を記載しています。ご使用上の注意事項等、ご使用の際に必要な内容につきましては、必ずカタログ、仕様書、取扱説明書、マニュアル等をお読みください。