



生産終了商品

角柱形近接スイッチ



推奨代替商品



形E2Qシリーズ

形E2Q2シリーズ

2000年9月末生産終了

推奨代替商品をご利用いただいた場合の注意点

- ・検出距離が長くなるため、取り付け上の制約が異なります。
- ・電線管接続のねじ種類が異なります。
- ・コネクタタイプはコネクタの種類が異なります。

生産終了商品との相違点

形 式	本体の色	外形寸法	配線接続	取付寸法	定格性能	動作特性	操作方法
形E2Q2シリーズ			×				

: 完全互換
 : ほとんど変更ありません / 相似性の高い変更
 × : 変更大
 : 該当する仕様がありません

外形寸法/取付寸法

生産終了商品 形E2Qシリーズ	推奨代替商品 形E2Q2シリーズ
<p>外形寸法</p>	<p>外形寸法</p>
<p>取付寸法</p>	<p>取付寸法</p>

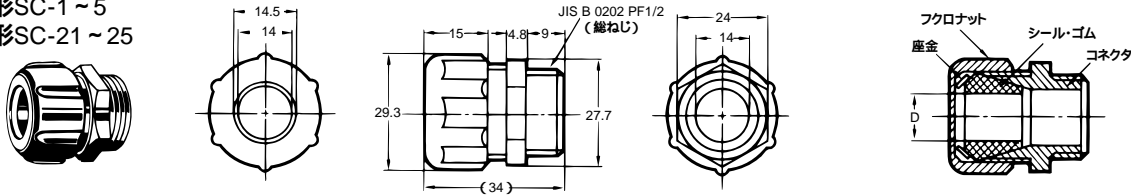
生産終了商品
形E2Qシリーズ

種類 / 価格

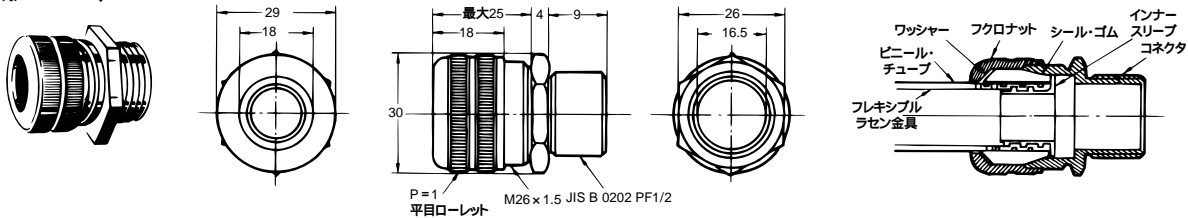
コネクタ口	適用ケーブル	シール・ゴム 内径(D)	ケーブル外径		形式	標準価格 (¥)
			最小	最大		
JIS B 0202 PF1/2	キャプタイヤ・ケーブル用 (汎用形)	7	5.5	7.5	形SC-1	420
		9	7.5	9.5	形SC-2	
		12.5	11	13	形SC-3	
		14	12	14	形SC-4	
		11	9	11	形SC-5	
	キャプタイヤ・ケーブル用 (耐食形)	7	5.5	7.5	形SC-21	635
		9	7.5	9.5	形SC-22	
		12.5	11	13	形SC-23	
		14	12	14	形SC-24	
		11	9	11	形SC-25	
フレキシブル・チューブ用	18	—	—	形SC-F1	685	
フレキシブル・チューブ用 (インナースリーブ付)	12	—	—	形SC-F2	900	

外形寸法

形SC-1 ~ 5
形SC-21 ~ 25



形SC-F1、-F2



推奨代替商品
形E2Q2シリーズ

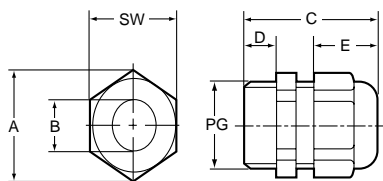
PGタイプケーブルクランプ(STタイプ) 推奨 [株式会社 ミスミ製]

適合センサ	商品 番号	PGねじ サイズ	ねじ 外径	SW	A	B	C (max)	C (min)	D	E	適合ケー ブル外径	適合 ロックナット	標準価格 (¥)
形E2Q2-N	-G	ST13.5	13.5	24	25.5	12.5	41	34	9	18	5 ~ 12	GMP-GL13.5	250

適合センサ	適合 ゴムパッキン	標準価格 (¥)
形E2Q2-N	-G GP13.5	30

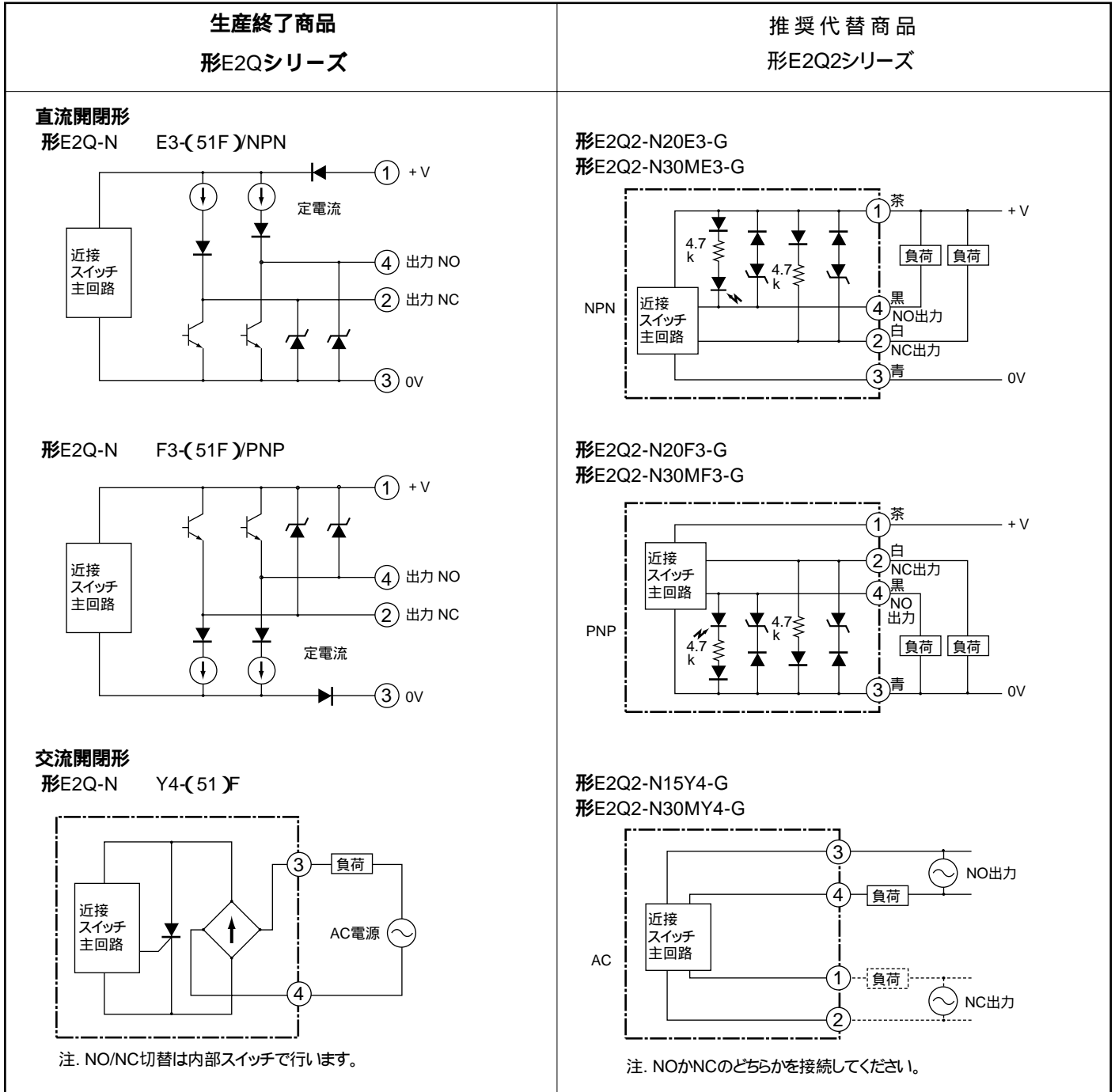
ご購入・詳細に関しては、直接、株式会社ミスミ様に
FAXにてお問い合わせください。

株式会社ミスミ
ワイヤリングコンポーネンツチーム
〒135-0016 東京都江東区東陽2-4-46 ASKビル4階
FAX番号:03-3647-7416 電話番号:03-3647-7715



注) 形E2Qのキャプタイヤ・ケーブル用 耐食形 形SC21 ~ 25
フレキシブル・チューブ用 形SC-F1
フレキシブル・チューブ用(インナースリーブ付) 形SC-F2
の詳細につきましては、直接、株式会社 ミスミ様までお問い合わせください。

接続（内部接続、端子配置）



代替形式一覧

種類	生産終了商品	推奨代替商品	標準価格(円)
ACタイプ	形E2Q-N15Y4-F	形E2Q2-N15Y4-G	13,500
	形E2Q-N25MY4-F	形E2Q2-N30MY4-G	14,000
DCタイプ	形E2Q-N15E3-F	形E2Q2-N20E3-G	12,000
	形E2Q-N15F3-F	形E2Q2-N20F3-G	12,000
	形E2Q-N25ME3-F	形E2Q2-N30ME3-G	13,000
	形E2Q-N25MF3-F	形E2Q2-N30MF3-G	13,000
耐磁界タイプ	形E2Q-N15Y4-51F	推奨代替商品はありません	—
	形E2Q-N15E3-51F		
	形E2Q-N15F3-51F		

異なる特性比較

項目	生産終了商品						推奨代替商品					
	形E2Q-N15Y4-F	形E2Q-N25MY4-F	形E2Q-N15E3-F	形E2Q-N15F3-F	形E2Q-N25ME3-F	形E2Q-N25MF3-F	形E2Q2-N15Y4-G	形E2Q2-N30MY4-G	形E2Q2-N20E3-G	形E2Q2-N20F3-G	形E2Q2-N30ME3-G	形E2Q2-N30MF3-G
コンジットサイズ	PF1/2						PG13.5					
電源電圧	20 ~ 264V		10 ~ 30V				20 ~ 253V		10 ~ 60V			
漏れ電流	1.7mA		—				1.9mA		—			
応差の距離	検出距離の10%						検出距離の15%					
応答周波数	25Hz		100Hz		—		20Hz		150Hz		—	
検出距離	—	25mm	15mm		25mm		—	30mm	20mm		30mm	
消費電流	—		15mA				—		20mA		10mA	